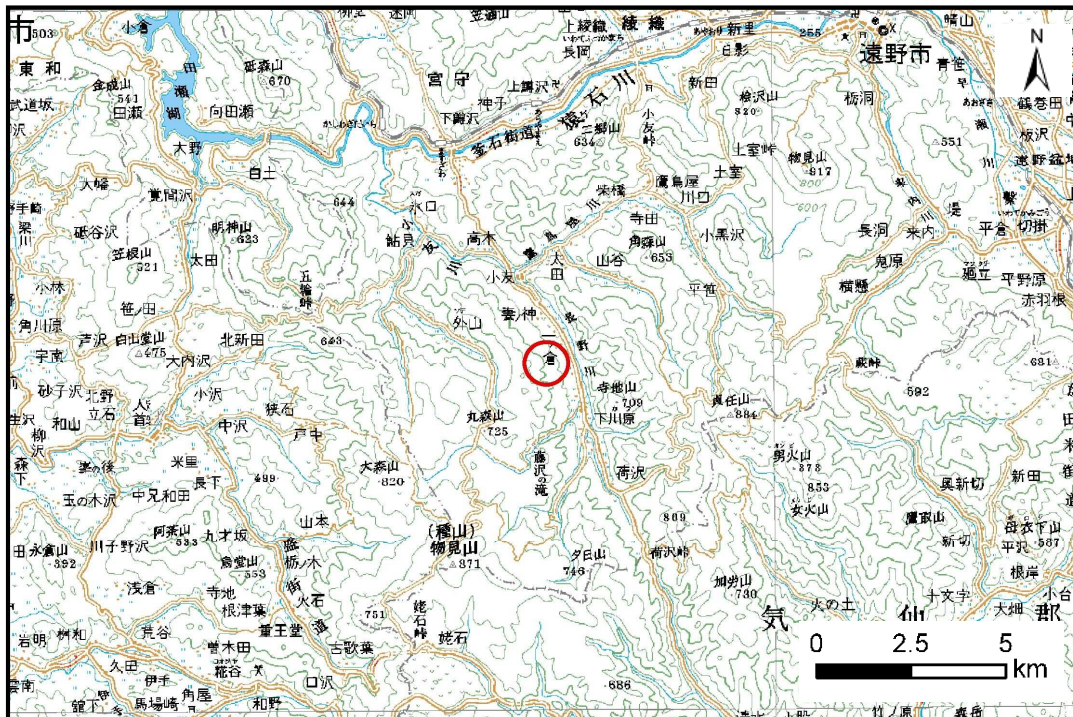


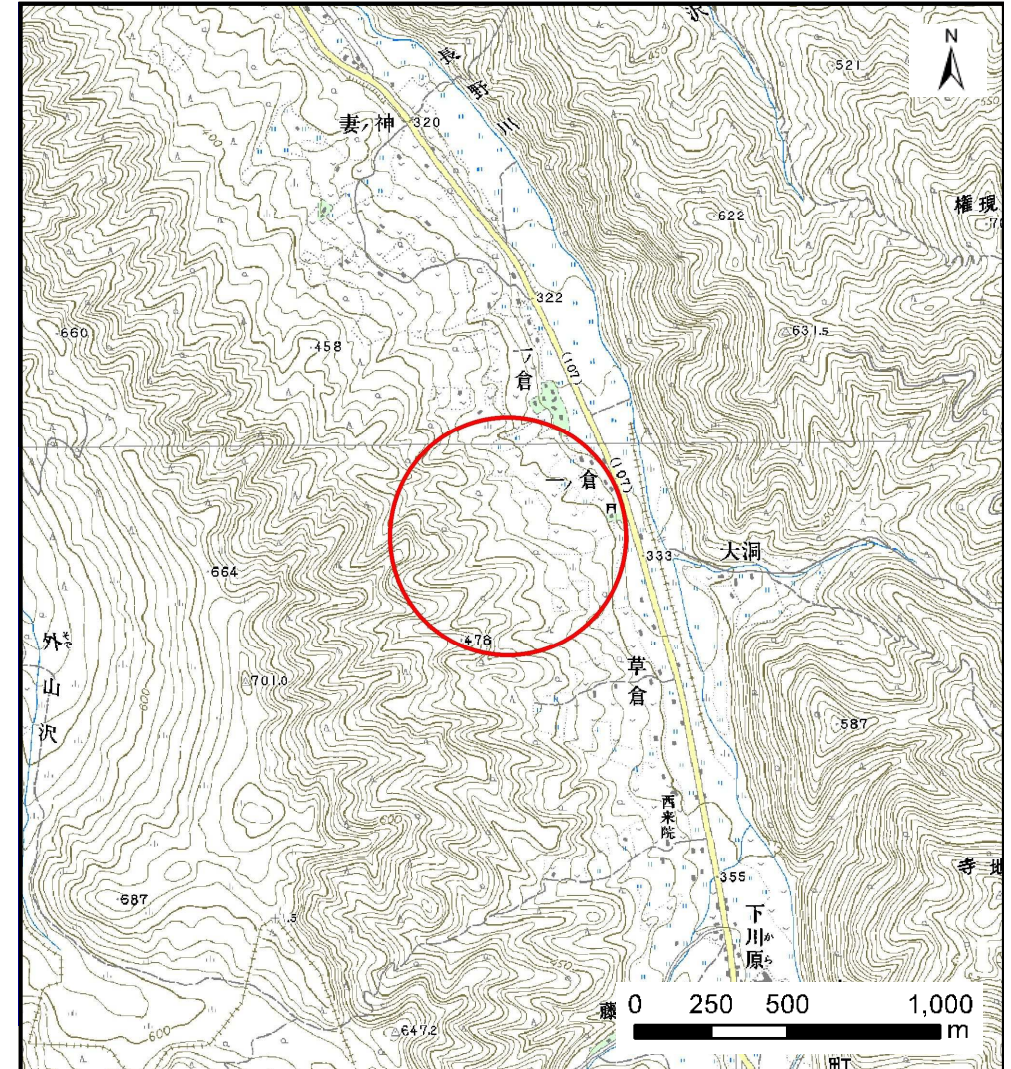
土砂災害防止に関する基礎調査(土石流)

表紙 位置,位置図

自然現象の種類	土石流
溪流番号	B146116
水系名	北上川
河川名	長野川
溪流名	一ノ倉沢
所在地	遠野市小友町20地割
調査機関	岩手県南広域振興局遠野土木センター



位置図(S=1:200,000)



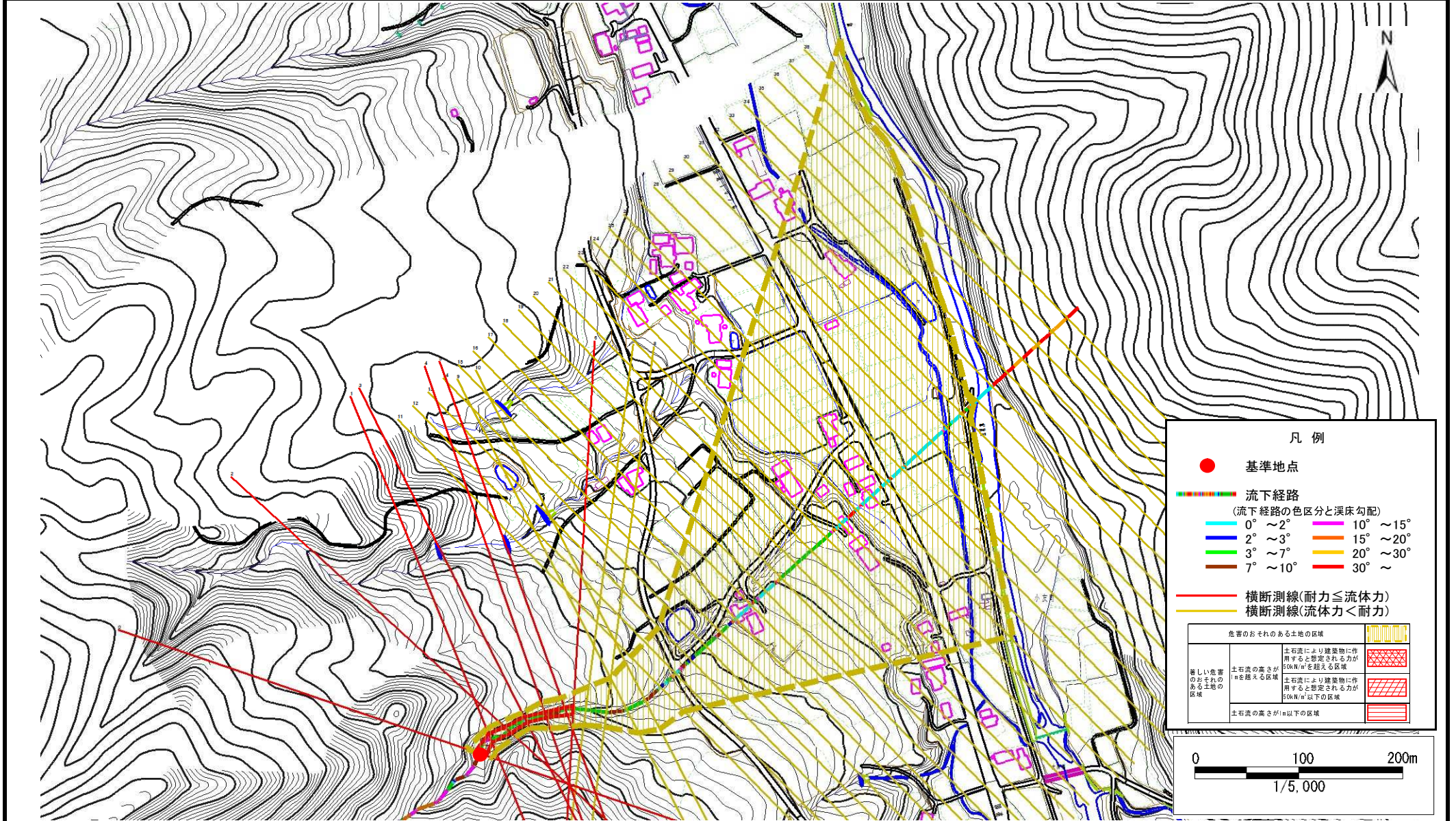
概況図(S=1:25,000)

土石流区域調査

様式3-1 危害のおそれのある土地、著しい危害のおそれのある土地の設定図

調査年度 平成26年度

溪流の位置	溪流番号	溪流名	一ノ倉沢	所在地	遠野市小友町20地割
-------	------	-----	------	-----	------------

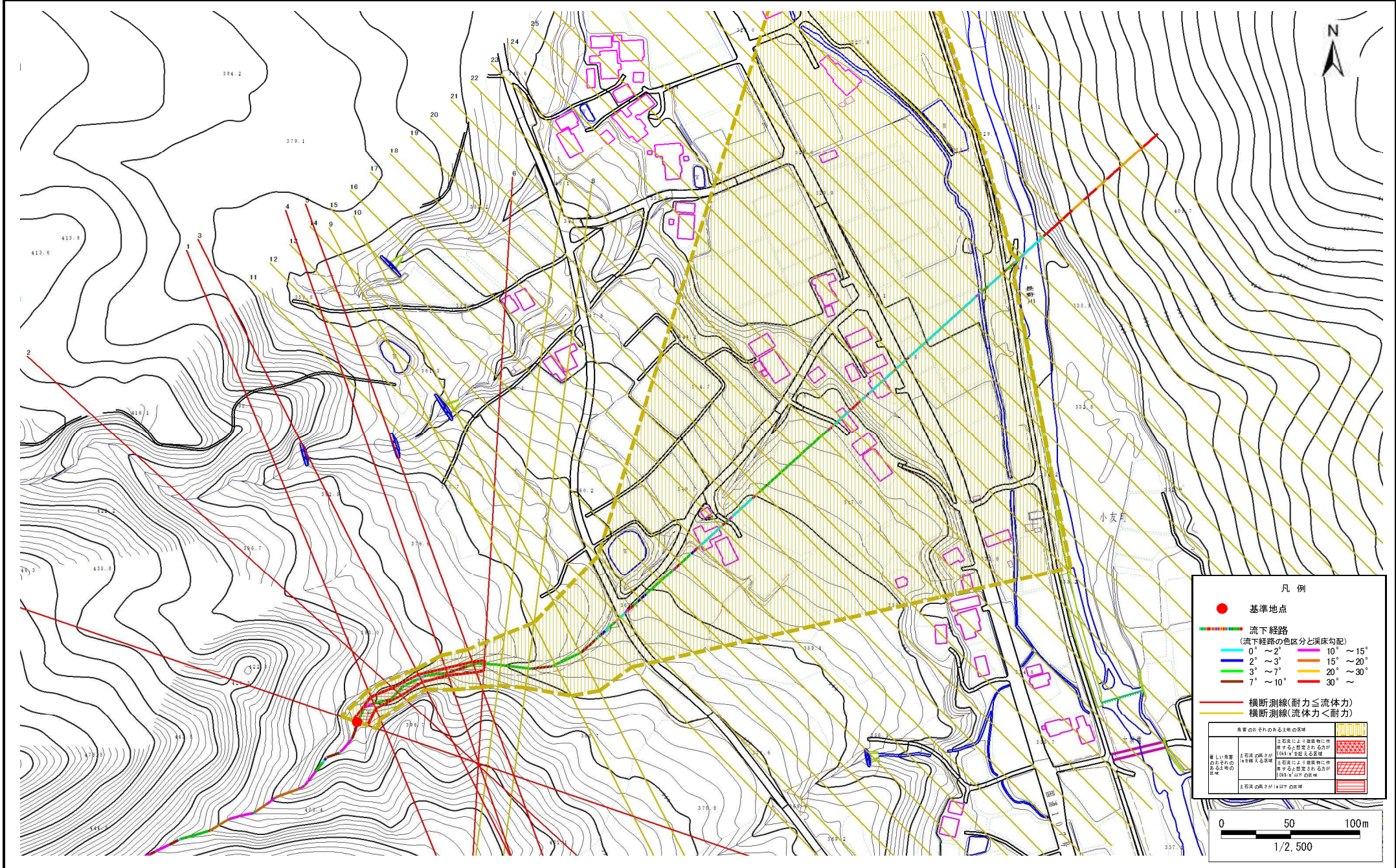


土石流区域調査

様式3-1 危害のおそれのある土地、著しい危害のおそれのある土地の設定図

調査年度 平成26年度

溪流の位置	溪流番号	B146116	溪流名	一ノ倉沢	所在地	遠野市小友町20地割
-------	------	---------	-----	------	-----	------------

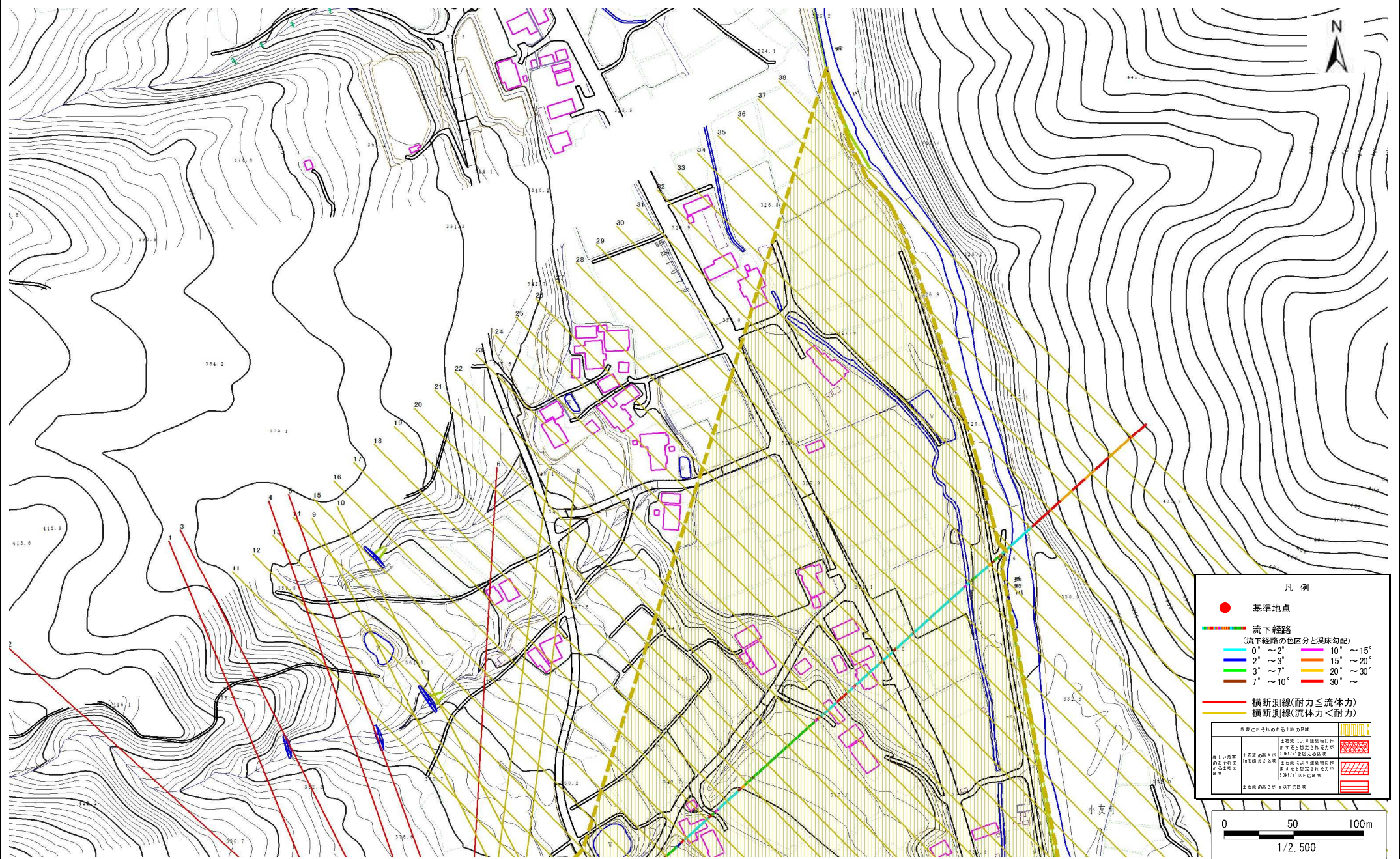


土石流区域調書

様式 3-1 危害のおそれのある土地、著しい危害のおそれのある土地の設定図

調査年度 平成26年度

溪流の位置	溪流番号	B146116	溪流名	一ノ倉沢	所在地	遠野市小友町20地割
-------	------	---------	-----	------	-----	------------



土石流区域調査

様式3-2 建築物に作用すると想定される衝撃に関する事項

調査年度 平成26年度

溪流の位置	溪流番号	B146116	溪流名	一ノ倉沢	所在地	遠野市小友町20地割	
横断測線番号	土石流の高さh(m)	土石流の流体力Fd(kN/m ²)	建築物の耐力P2(kN/m ²)	横断測線番号	土石流の高さh(m)	土石流の流体力Fd(kN/m ²)	建築物の耐力P2(kN/m ²)
No.0	0.56	14.21	12.49	No. 27	0.43	4.97	15.85
No.1	0.61	15.52	11.56	No. 28	0.44	4.70	15.45
No.2	0.65	16.56	10.88	No. 29	0.45	4.42	15.02
No.3	0.75	19.34	9.61	No. 30	0.46	4.21	14.70
No.4	0.78	17.53	9.36	No. 31	0.48	3.52	14.26
No.5	0.61	11.96	11.45	No. 32	0.49	3.27	14.06
No.6	0.62	11.51	11.34	No. 33	0.51	2.72	13.49
No.7	0.58	9.67	11.99	No. 34	0.00	0.00	0.00
No.8	0.61	8.80	11.55	No. 35	0.00	0.00	0.00
No.9	0.67	9.98	10.61	No. 36	0.00	0.00	0.00
No.10	0.67	9.19	10.64	No. 37	0.00	0.00	0.00
No.11	0.68	8.95	10.48	No. 38	0.00	0.00	0.00
No.12	0.46	4.29	14.68				
No.13	0.46	4.24	14.66				
No.14	0.46	4.26	14.69				
No.15	0.46	4.36	14.85				
No.16	0.45	4.54	15.13				
No.17	0.46	4.25	14.69				
No.18	0.46	4.36	14.86				
No.19	0.46	4.26	14.70				
No.20	0.46	4.32	14.79				
No.21	0.47	4.17	14.63				
No.22	0.44	4.63	15.34				
No.23	0.44	4.69	15.43				
No.24	0.40	5.58	16.71				
No.25	0.41	5.46	16.55				
No.26	0.43	4.85	15.67				