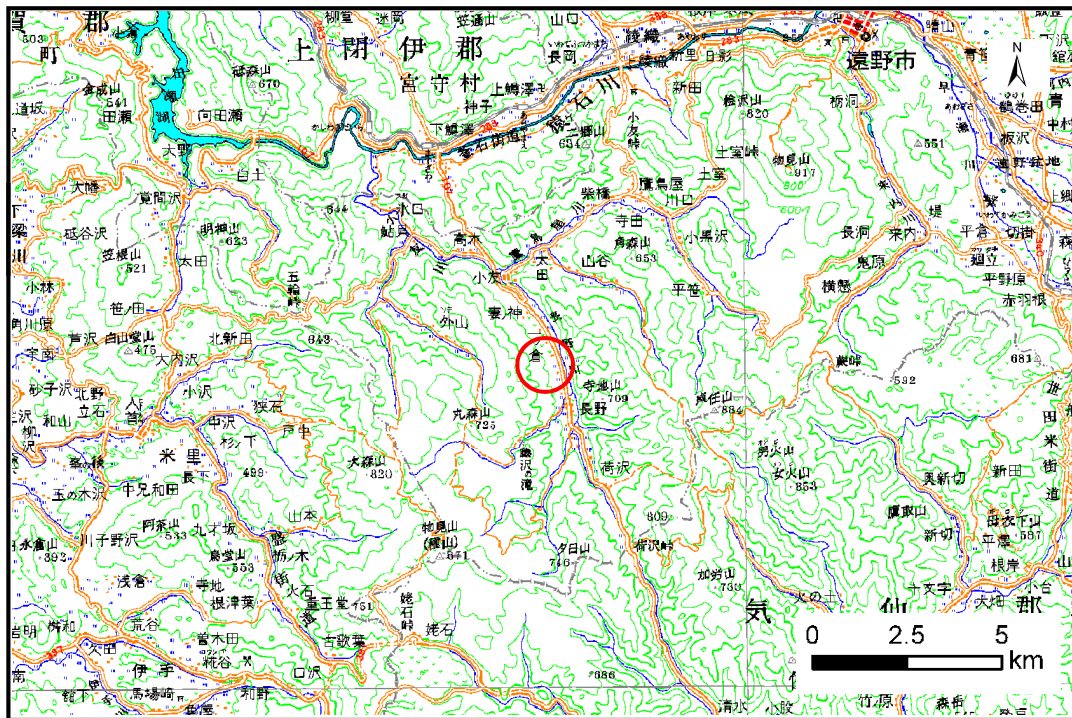


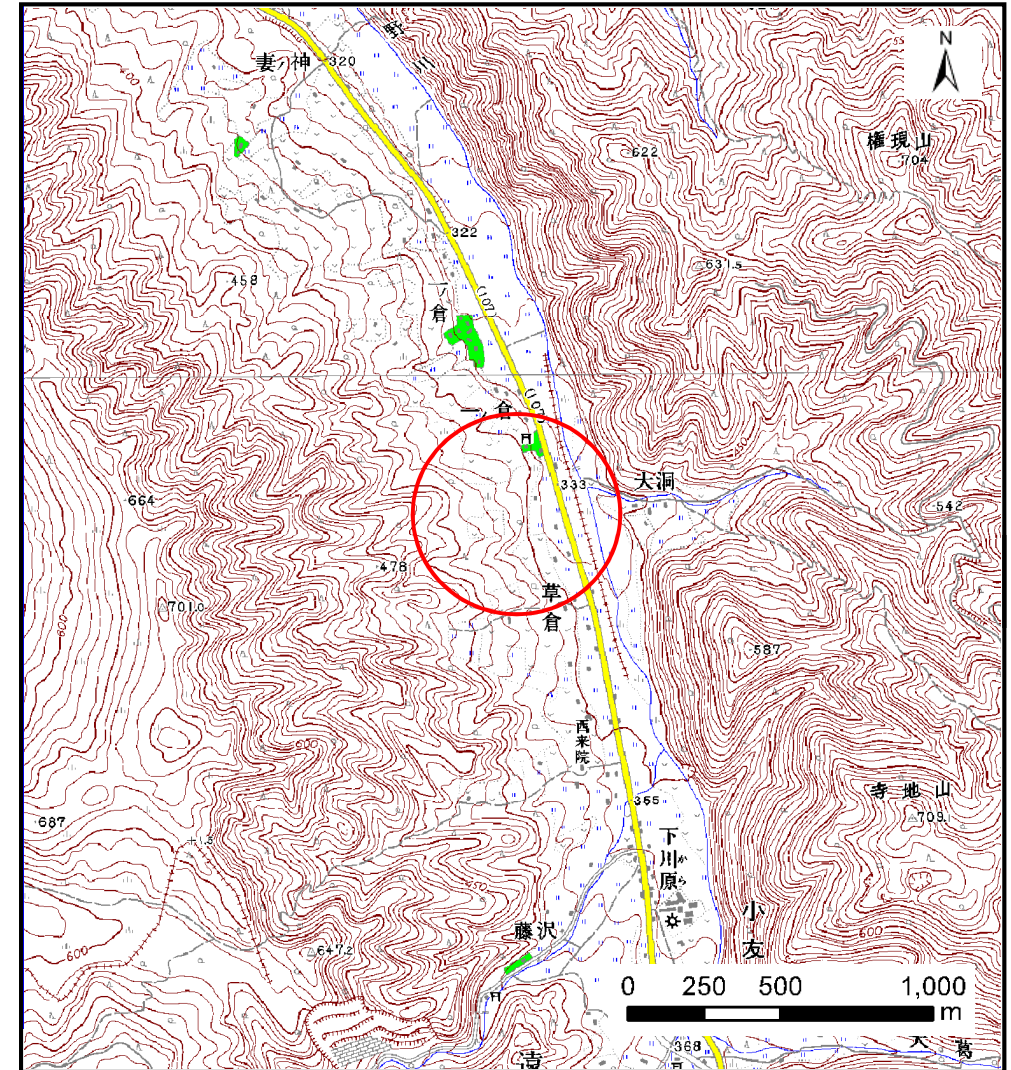
土砂災害防止に関する基礎調査(土石流)

表紙 位置,位置図

| | |
|---------|--------------------|
| 自然現象の種類 | 土石流 |
| 溪流番号 | B146114 |
| 水系名 | 北上川 |
| 河川名 | 長野川 |
| 溪流名 | 草倉の沢 |
| 所在地 | 遠野市小友町21地割 |
| 調査機関 | 岩手県沿岸広域振興局遠野土木センター |



位置図(S=1:200,000)

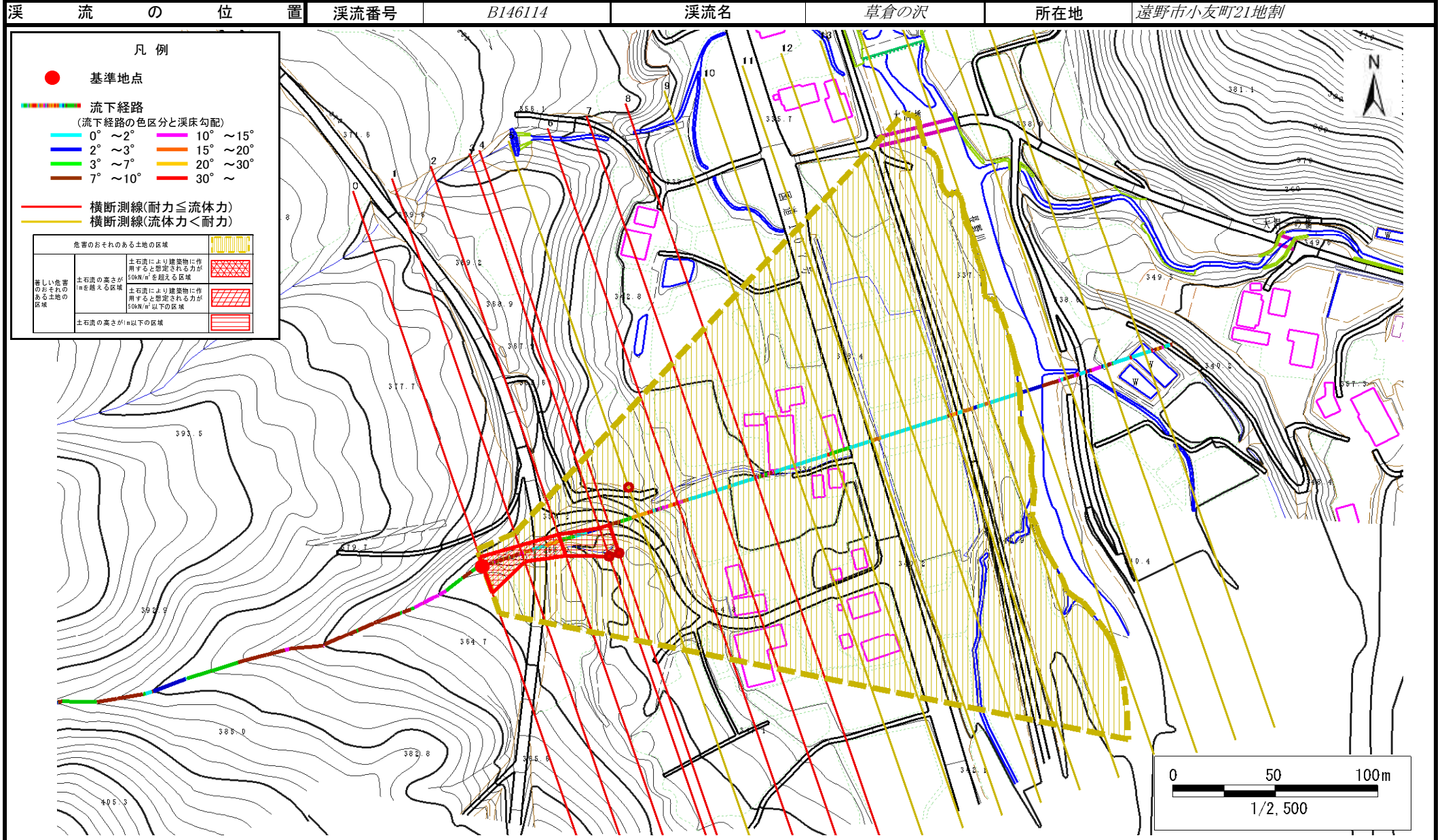


概況図(S=1:25,000)

土石流区域調査

様式3-1 危害のおそれのある土地、著しい危害のおそれのある土地の設定図

| | |
|------|------------|
| 調査年度 | 平成25年度 |
| 所在地 | 遠野市小友町21地割 |



土石流区域調査

様式3-2 建築物に作用すると想定される衝撃に関する事項

調査年度 平成25年度

| | | | |
|-------|---------------------|-----------------|-----------------------|
| 渓流の位置 | 溪流番号 <i>B146114</i> | 溪流名 <i>草倉の沢</i> | 所在地 <i>遠野市小友町21地割</i> |
|-------|---------------------|-----------------|-----------------------|

| 横断測線番号 | 土石流の高さh(m) | 土石流の流体力Fd(kN/m ²) | 建築物の耐力P2(kN/m ²) | 横断測線番号 | 土石流の高さh(m) | 土石流の流体力Fd(kN/m ²) | 建築物の耐力P2(kN/m ²) |
|--------------|-------------|-------------------------------|------------------------------|--------|------------|-------------------------------|------------------------------|
| <i>No.0</i> | <i>0.89</i> | <i>16.88</i> | <i>8.39</i> | | | | |
| <i>No.1</i> | <i>1.45</i> | <i>31.95</i> | <i>5.84</i> | | | | |
| <i>No.2</i> | <i>1.21</i> | <i>25.90</i> | <i>6.62</i> | | | | |
| <i>No.3</i> | <i>0.68</i> | <i>11.17</i> | <i>10.53</i> | | | | |
| <i>No.4</i> | <i>0.67</i> | <i>10.55</i> | <i>10.55</i> | | | | |
| <i>No.5</i> | <i>0.67</i> | <i>10.49</i> | <i>10.55</i> | | | | |
| <i>No.6</i> | <i>0.64</i> | <i>11.70</i> | <i>11.06</i> | | | | |
| <i>No.7</i> | <i>0.65</i> | <i>11.47</i> | <i>10.96</i> | | | | |
| <i>No.8</i> | <i>0.66</i> | <i>10.95</i> | <i>10.75</i> | | | | |
| <i>No.9</i> | <i>0.67</i> | <i>10.14</i> | <i>10.55</i> | | | | |
| <i>No.10</i> | <i>0.68</i> | <i>8.59</i> | <i>10.50</i> | | | | |
| <i>No.11</i> | <i>0.69</i> | <i>7.36</i> | <i>10.37</i> | | | | |
| <i>No.12</i> | <i>0.69</i> | <i>6.92</i> | <i>10.30</i> | | | | |
| <i>No.13</i> | <i>0.71</i> | <i>6.20</i> | <i>10.14</i> | | | | |
| <i>No.14</i> | <i>0.70</i> | <i>6.28</i> | <i>10.19</i> | | | | |
| <i>No.15</i> | <i>0.71</i> | <i>5.94</i> | <i>10.06</i> | | | | |
| <i>No.16</i> | <i>0.90</i> | <i>2.76</i> | <i>8.29</i> | | | | |
| <i>No.17</i> | <i>1.11</i> | <i>1.67</i> | <i>7.03</i> | | | | |
| <i>No.18</i> | <i>1.09</i> | <i>1.74</i> | <i>7.15</i> | | | | |
| | | | | | | | |
| | | | | | | | |
| | | | | | | | |
| | | | | | | | |
| | | | | | | | |
| | | | | | | | |
| | | | | | | | |
| | | | | | | | |