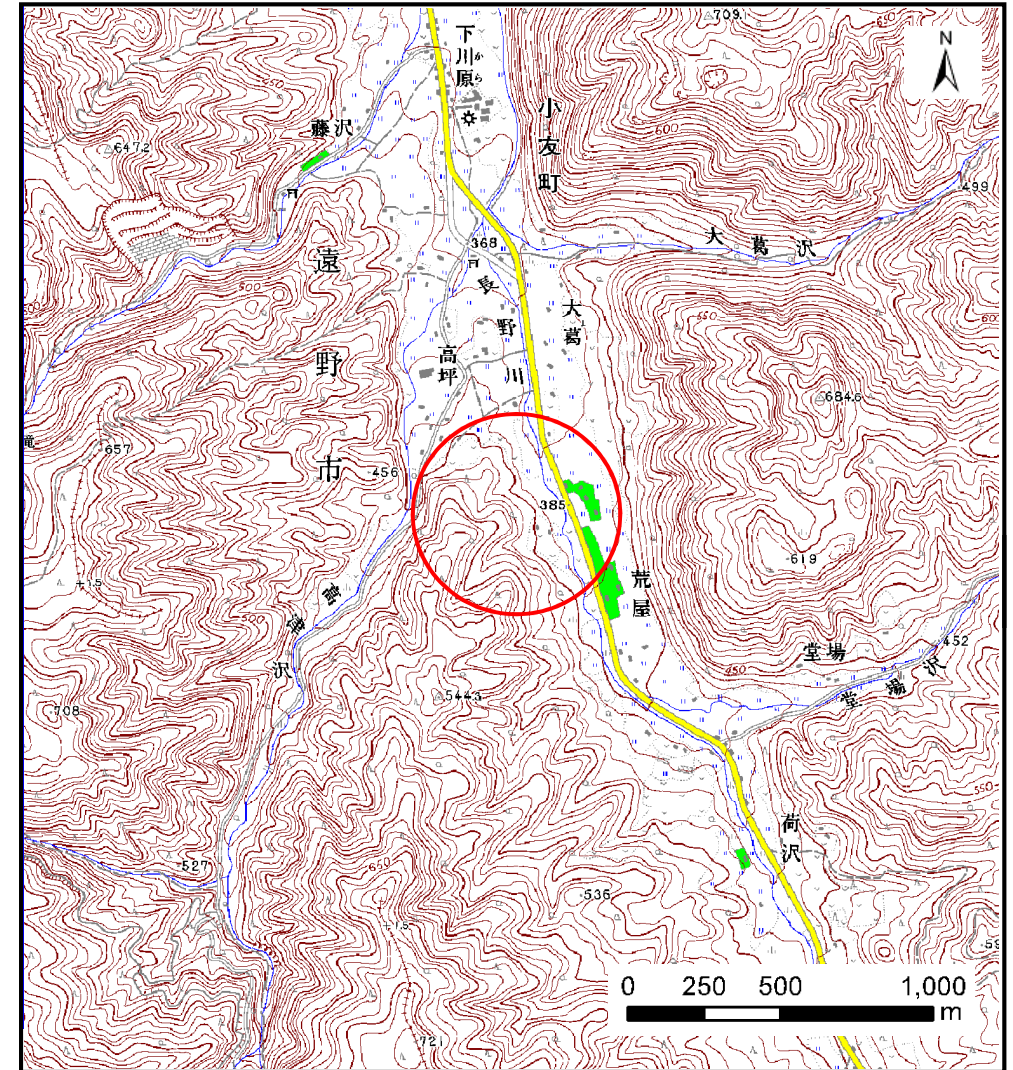
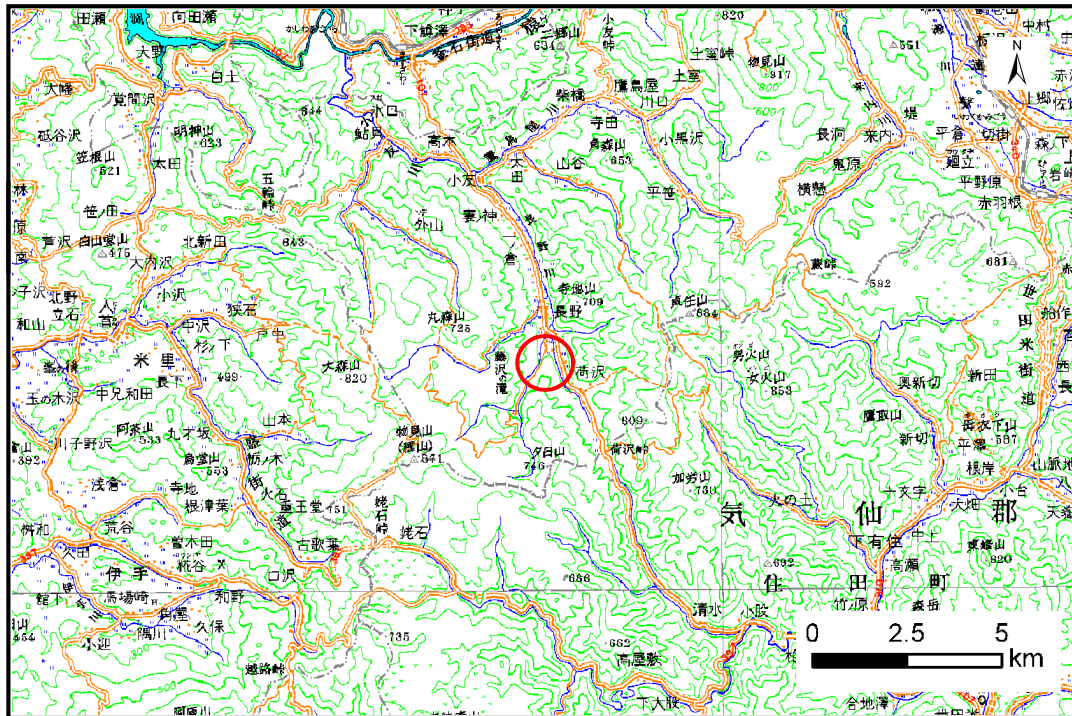


土砂災害防止に関する基礎調査(土石流)

表紙 位置,位置図

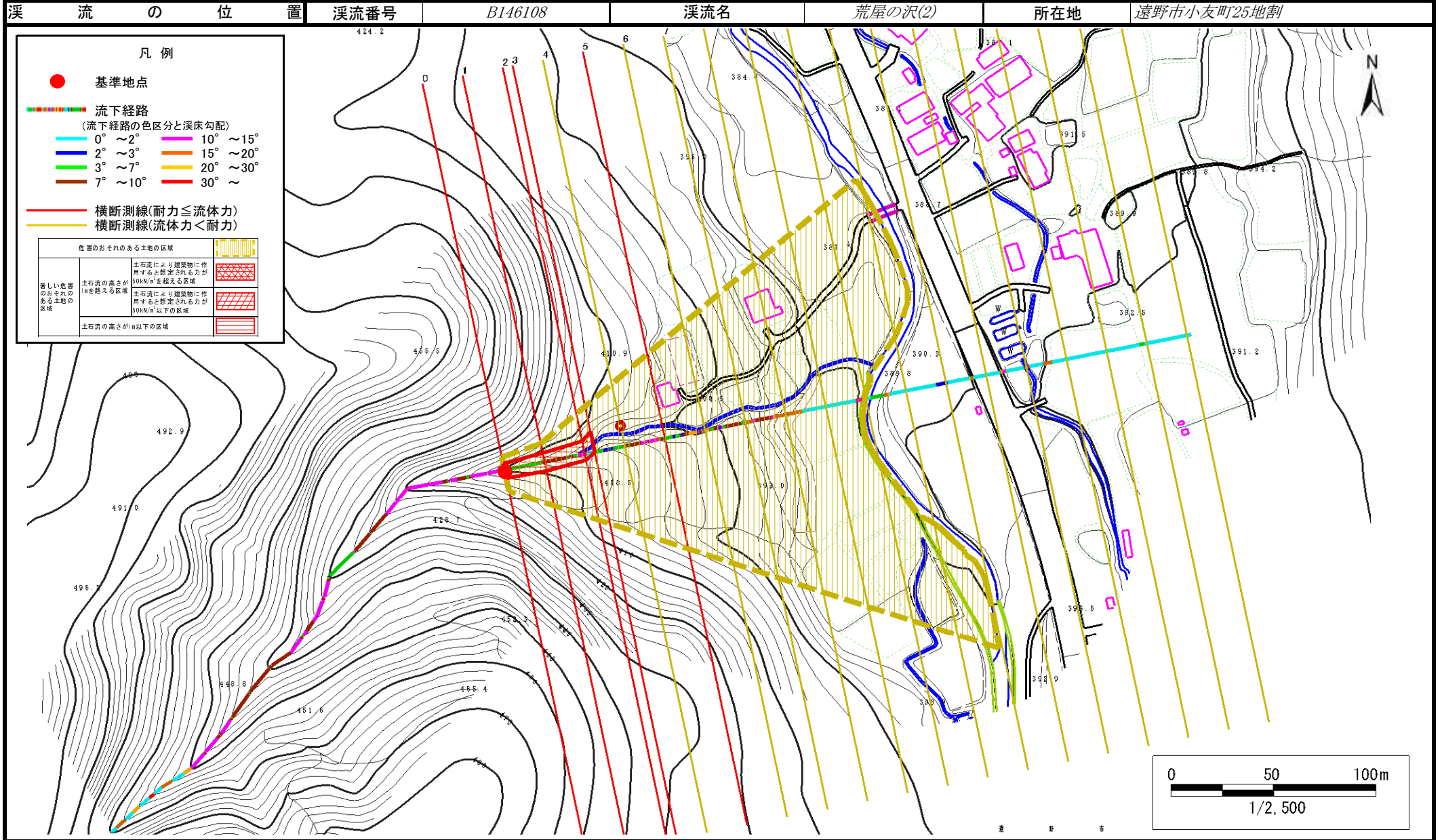
自然現象の種類	土石流
溪流番号	B146108
水系名	北上川
河川名	長野川
溪流名	荒屋の沢(2)
所在地	遠野市小友町25地割
調査機関	岩手県沿岸広域振興局遠野土木センター



土石流区域調査

様式3-1 危害のおそれのある土地、著しい危害のおそれのある土地の設定図

調査年度 平成25年度



土石流区域調査

様式3-2 建築物に作用すると想定される衝撃に関する事項

調査年度 平成25年度

溪流の位置	溪流番号	B146108	溪流名	荒屋の沢(2)	所在地	遠野市小友町25地割
-------	------	---------	-----	---------	-----	------------

横断測線番号	土石流の高さh(m)	土石流の流体力Fd(kN/m ²)	建築物の耐力P2(kN/m ²)	横断測線番号	土石流の高さh(m)	土石流の流体力Fd(kN/m ²)	建築物の耐力P2(kN/m ²)
No.0	1.00	27.45	7.67				
No.1	0.86	22.26	8.57				
No.2	0.84	20.91	8.78				
No.3	0.78	18.13	9.31				
No.4	0.51	9.72	13.38				
No.5	0.80	17.34	9.18				
No.6	0.51	9.49	13.37				
No.7	0.51	8.82	13.47				
No.8	0.50	9.06	13.64				
No.9	0.51	8.61	13.50				
No.10	0.51	8.26	13.54				
No.11	0.51	5.94	13.57				
No.12	0.51	5.24	13.45				
No.13	0.52	4.40	13.16				
No.14	0.51	4.63	13.46				
No.15	0.56	3.26	12.41				
No.16	0.60	2.64	11.75				
No.17	0.62	2.36	11.37				
No.18	0.87	1.03	8.56				