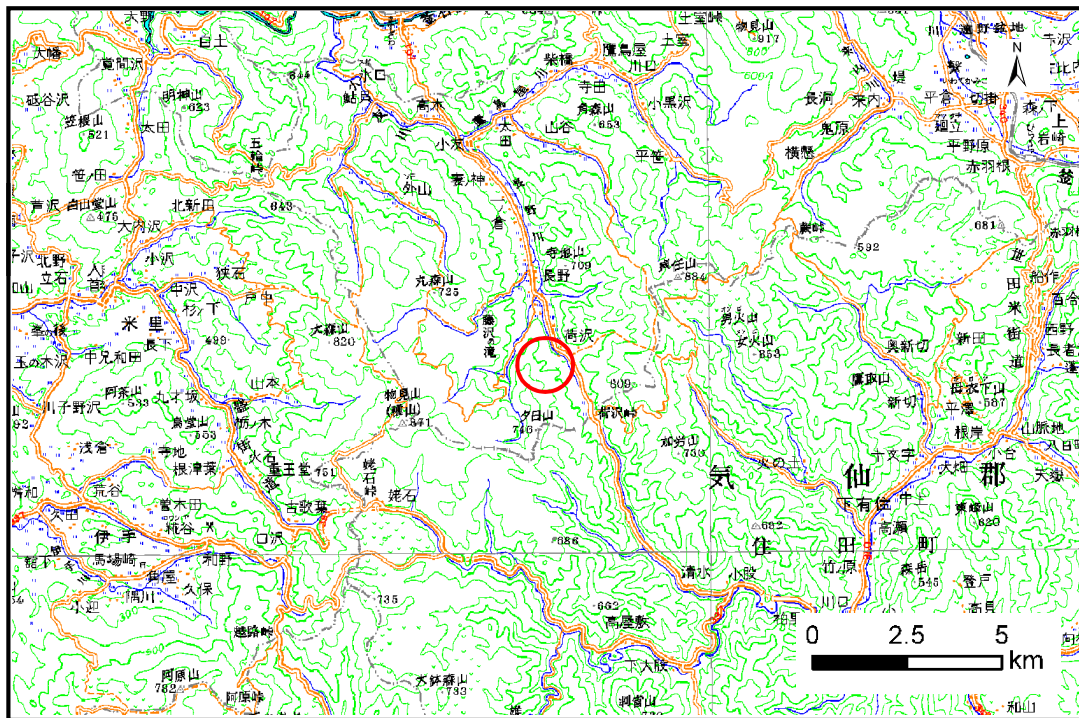


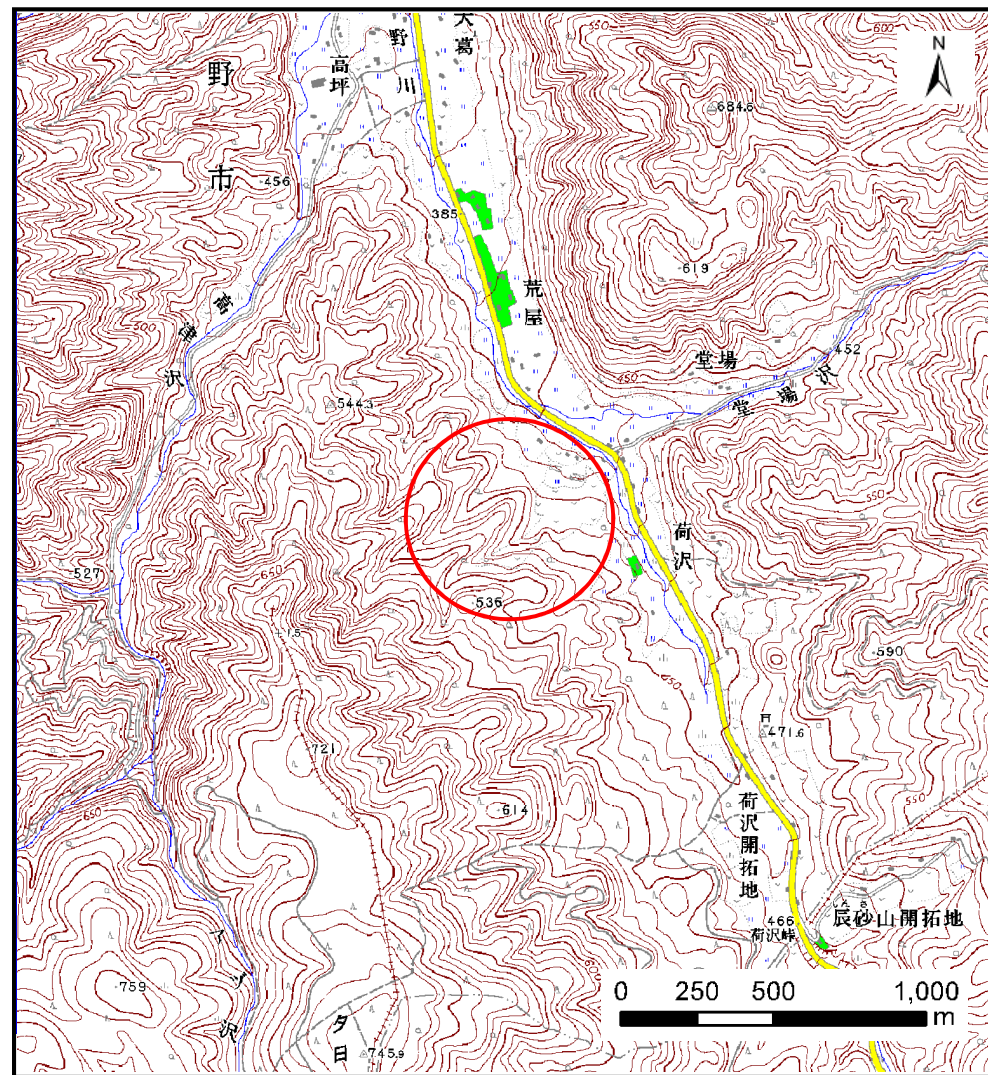
# 土砂災害防止に関する基礎調査(土石流)

表紙 位置,位置図

自然現象の種類	土石流
溪流番号	B146107
水系名	北上川
河川名	長野川
溪流名	荷沢
所在地	遠野市小友町26地割
調査機関	岩手県沿岸広域振興局遠野土木センター



位置図(S=1:200,000)



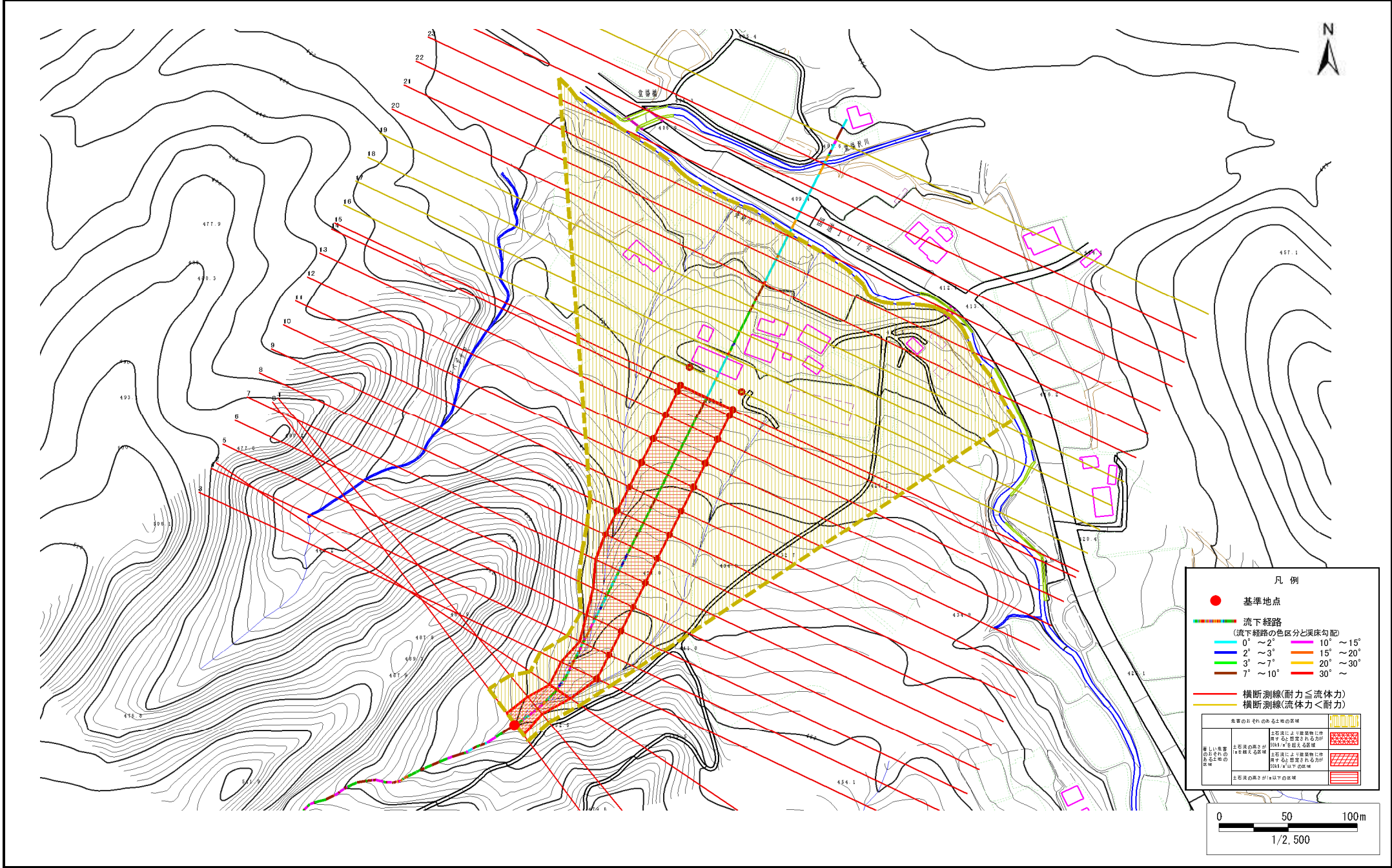
概況図(S=1:25,000)

# 土石流区域調査

様式 3-1 危害のおそれのある土地、著しい危害のおそれのある土地の設定図

調査年度 平成25年度

溪流の位置	溪流番号	B146107	溪流名	荷沢	所在地	遠野市小友町26地割
-------	------	---------	-----	----	-----	------------



## 土石流区域調査

様式3-2 建築物に作用すると想定される衝撃に関する事項

調査年度 平成25年度

溪流の位置	溪流番号	B146107	溪流名	荷沢	所在地		
						遠野市小友町26地割	
横断測線番号	土石流の高さh(m)	土石流の流体力Fd(kN/m <sup>2</sup> )	建築物の耐力P2(kN/m <sup>2</sup> )	横断測線番号	土石流の高さh(m)	土石流の流体力Fd(kN/m <sup>2</sup> )	建築物の耐力P2(kN/m <sup>2</sup> )
No.0	1.25	29.60	6.46				
No.1	1.42	35.21	5.92				
No.2	1.34	32.56	6.17				
No.3	0.81	15.59	9.07				
No.4	0.80	15.72	9.10				
No.5	0.80	15.84	9.13				
No.6	0.80	12.51	9.13				
No.7	0.80	11.17	9.11				
No.8	0.81	10.25	9.06				
No.9	0.81	10.14	9.06				
No.10	0.81	10.05	9.05				
No.11	0.81	9.73	9.03				
No.12	0.82	9.23	8.98				
No.13	0.81	9.48	9.08				
No.14	0.82	9.08	8.96				
No.15	0.82	8.98	8.95				
No.16	0.84	7.85	8.80				
No.17	0.81	8.38	9.04				
No.18	0.77	9.21	9.40				
No.19	0.77	9.38	9.48				
No.20	0.82	12.08	8.92				
No.21	0.80	11.10	9.15				
No.22	0.81	10.91	9.08				
No.23	0.87	9.47	8.57				
No.24	0.90	8.77	8.31				
No.25	0.88	9.07	8.42				
No.26	0.93	7.51	8.08				