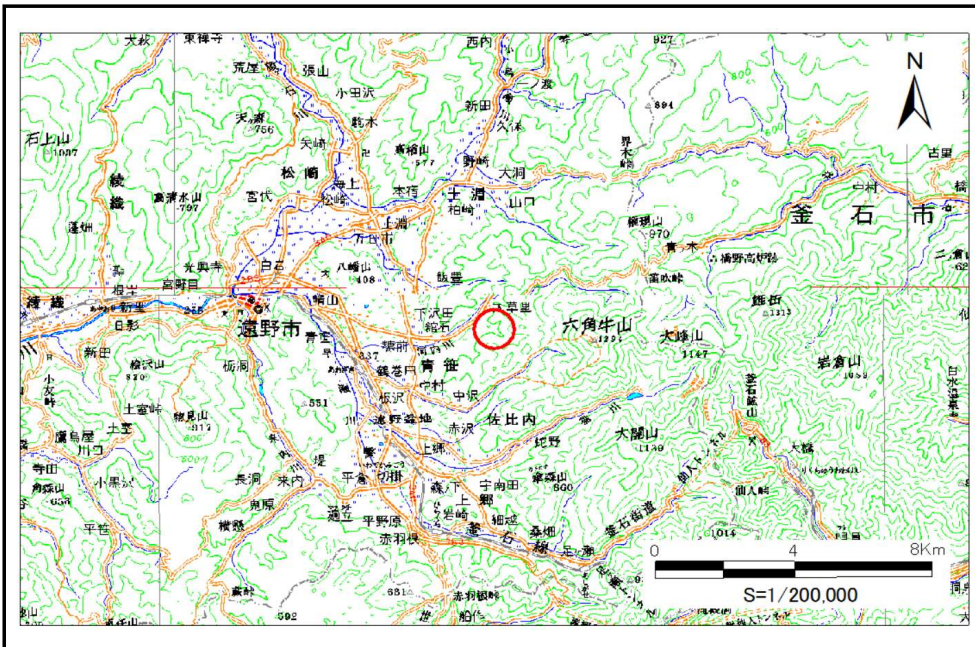


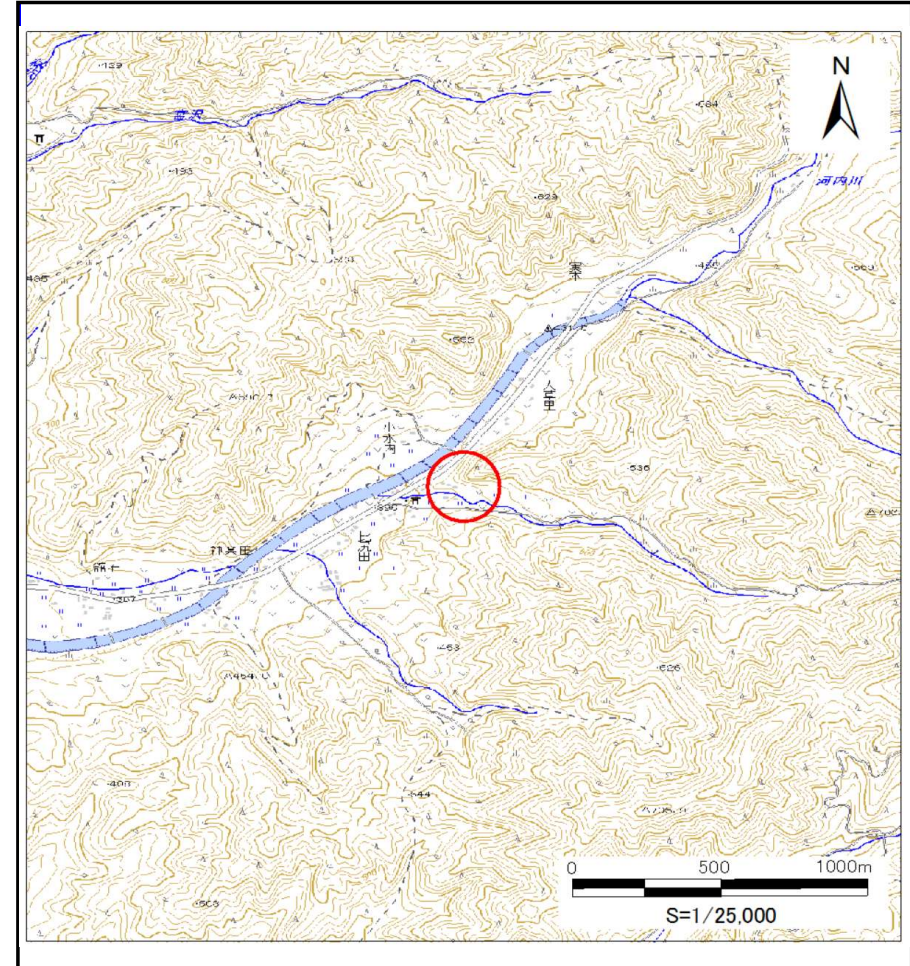
土砂災害防止に関する基礎調査(土石流)

表紙 位置,位置図

自然現象の種類	土石流
溪流番号	B137127
水系名	北上川水系
河川名	河内川
溪流名	小水の内沢(3)
所在地	遠野市青笹町糠前41地割
調査機関	県南広域振興局土木部遠野土木センター



位置図(S=1:200,000)



概況図(S=1:25,000)

土石流区域調査

様式3-1 危害のおそれのある土地、著しい危害のおそれのある土地の設定図

調査年度

平成28年度

溪流の位置

溪流番号

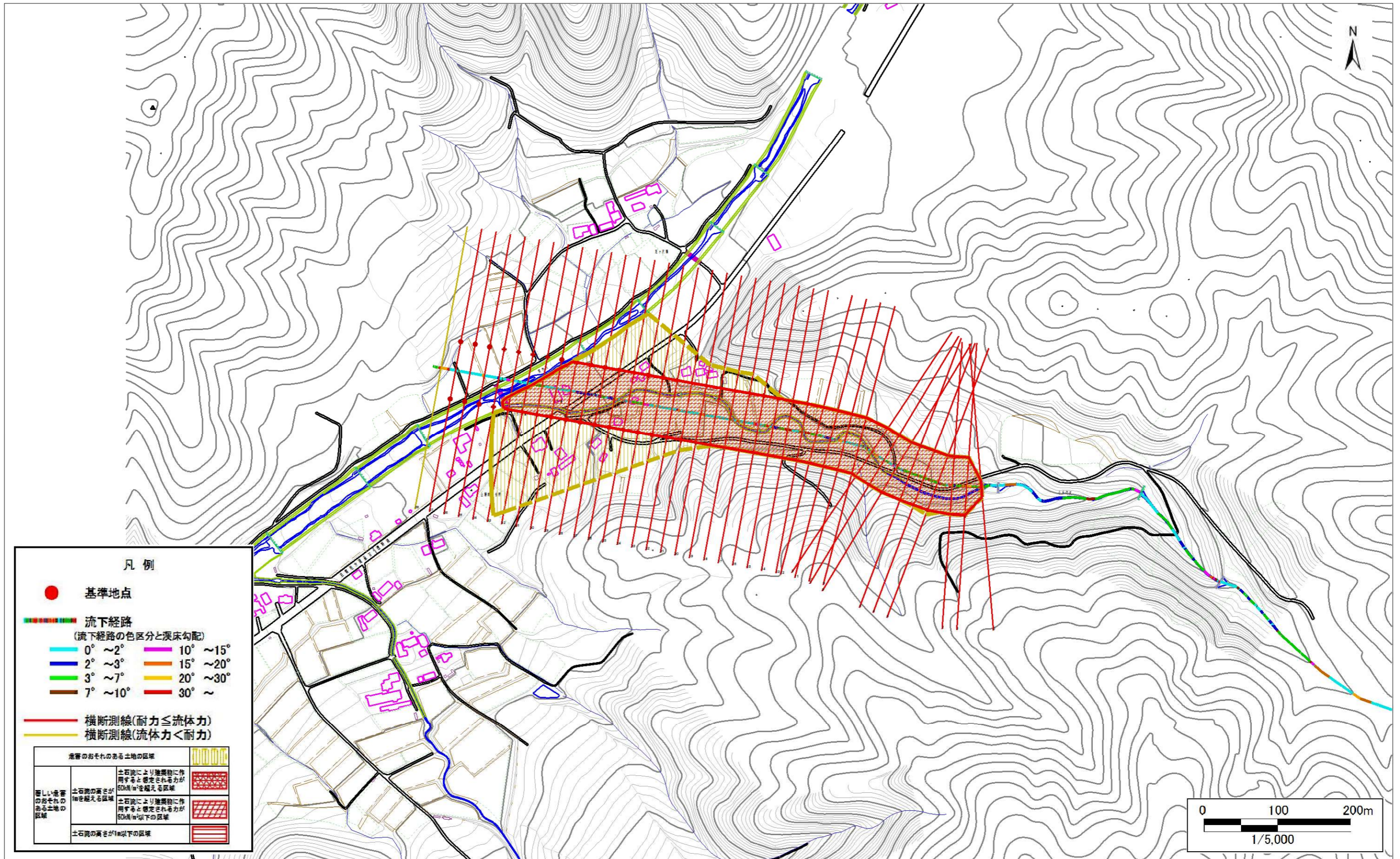
B137127

溪流名

小水の内の沢(3)

所在地

遠野市青笹町糠前41地割



土石流区域調書

様式3-2 建築物に作用すると想定される衝撃に関する事項

調査年度 平成28年度

溪流の位置	溪流番号	B137127	溪流名	小水の内沢(3)	所在地			
						遠野市青笹町糠前41地割		
横断測線番号	土石流の高さh(m)	土石流の流体力Fd(kN/m ²)	建築物の耐力P2(kN/m ²)	横断測線番号	土石流の高さh(m)	土石流の流体力Fd(kN/m ²)	建築物の耐力P2(kN/m ²)	
No.0	3.16	48.82	4.50	No.27	1.54	12.21	5.64	
No.1	1.57	13.35	5.56	No.28	1.51	12.74	5.71	
No.2	1.71	9.98	5.29	No.29	1.49	13.02	5.75	
No.3	1.66	10.58	5.38	No.30	1.62	10.96	5.45	
No.4	1.61	11.26	5.47	No.31	1.61	11.10	5.47	
No.5	1.58	11.78	5.55	No.32	1.51	12.59	5.69	
No.6	1.53	12.49	5.65	No.33	1.54	12.15	5.63	
No.7	1.46	13.65	5.81	No.34	1.90	7.45	5.00	
No.8	1.37	15.59	6.07	No.35	2.08	5.98	4.81	
No.9	1.55	12.19	5.61	No.36	1.94	6.89	4.96	
No.10	1.58	11.80	5.55	No.37	1.90	7.17	5.01	
No.11	1.38	15.40	6.05	No.38	0.00	0.00	0.00	
No.12	1.35	16.11	6.14					
No.13	1.37	15.68	6.08					
No.14	1.39	15.18	6.02					
No.15	1.39	15.17	6.02					
No.16	1.53	12.45	5.64					
No.17	1.48	13.34	5.77					
No.18	1.74	9.55	5.24					
No.19	1.63	10.93	5.45					
No.20	1.49	13.03	5.75					
No.21	1.58	11.60	5.55					
No.22	1.53	12.40	5.66					
No.23	1.60	11.32	5.51					
No.24	1.53	12.26	5.64					
No.25	1.54	12.12	5.62					
No.26	1.44	13.98	5.88					