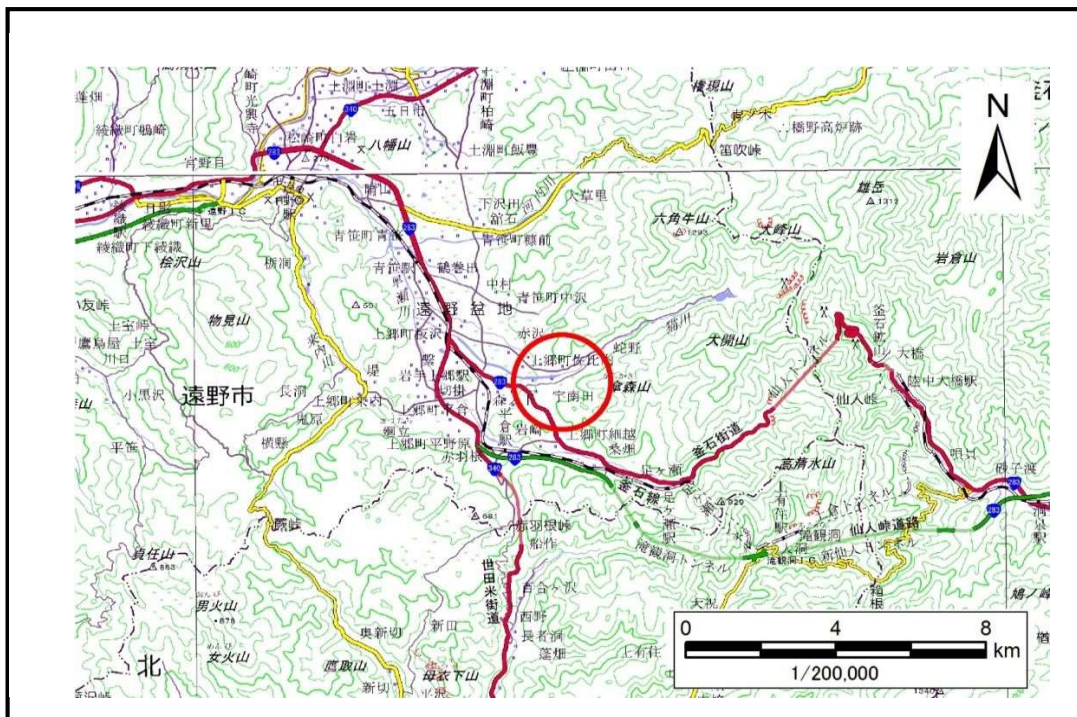


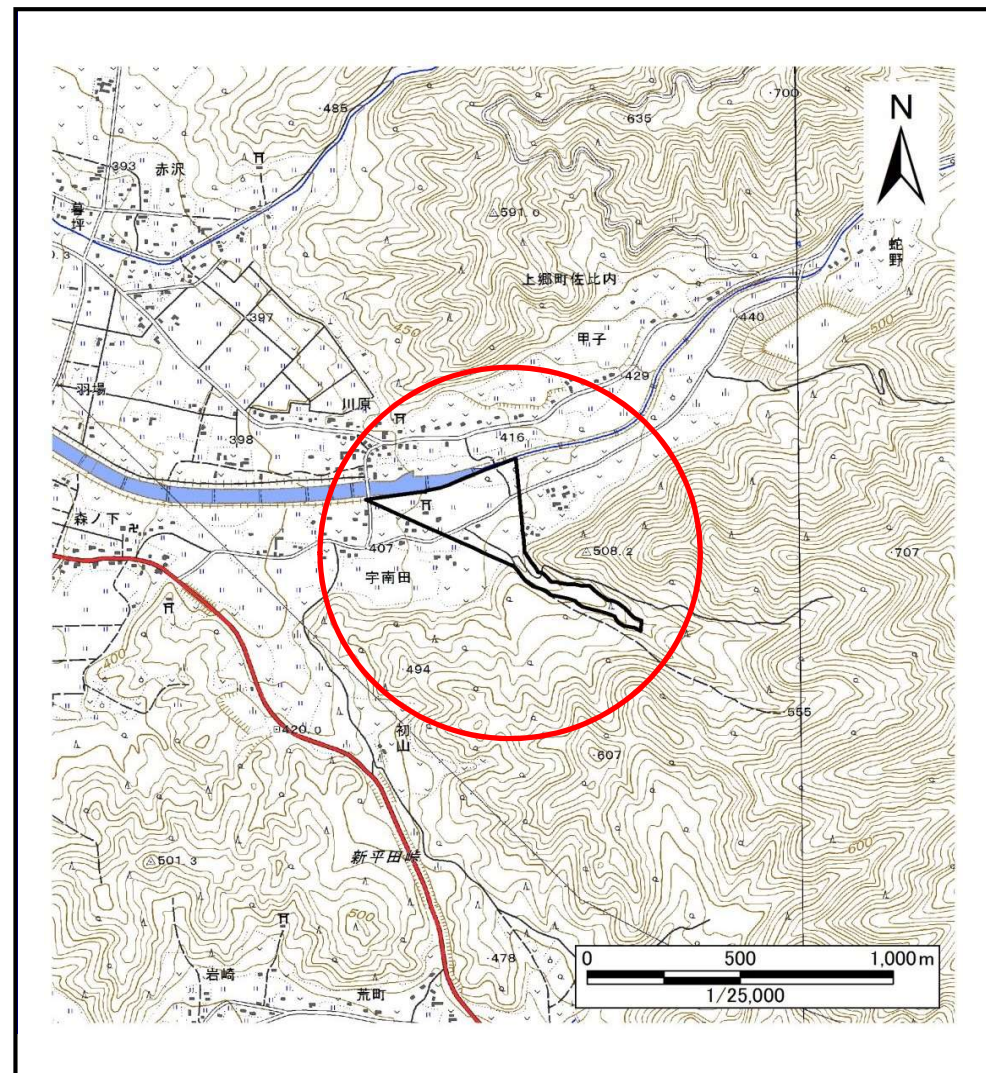
土砂災害防止に関する基礎調査(土石流)

表紙 概況,位置図

自然現象の種類	土石流
溪流番号	B137121
水系名	北上川
河川名	猫川
溪流名	ヒナタ沢
所在地	遠野市上郷町佐比内7地割
調査機関	県南広域振興局 土木部 遠野土木センター



概況図(S=1:200,000)



位置図(S=1:25,000)

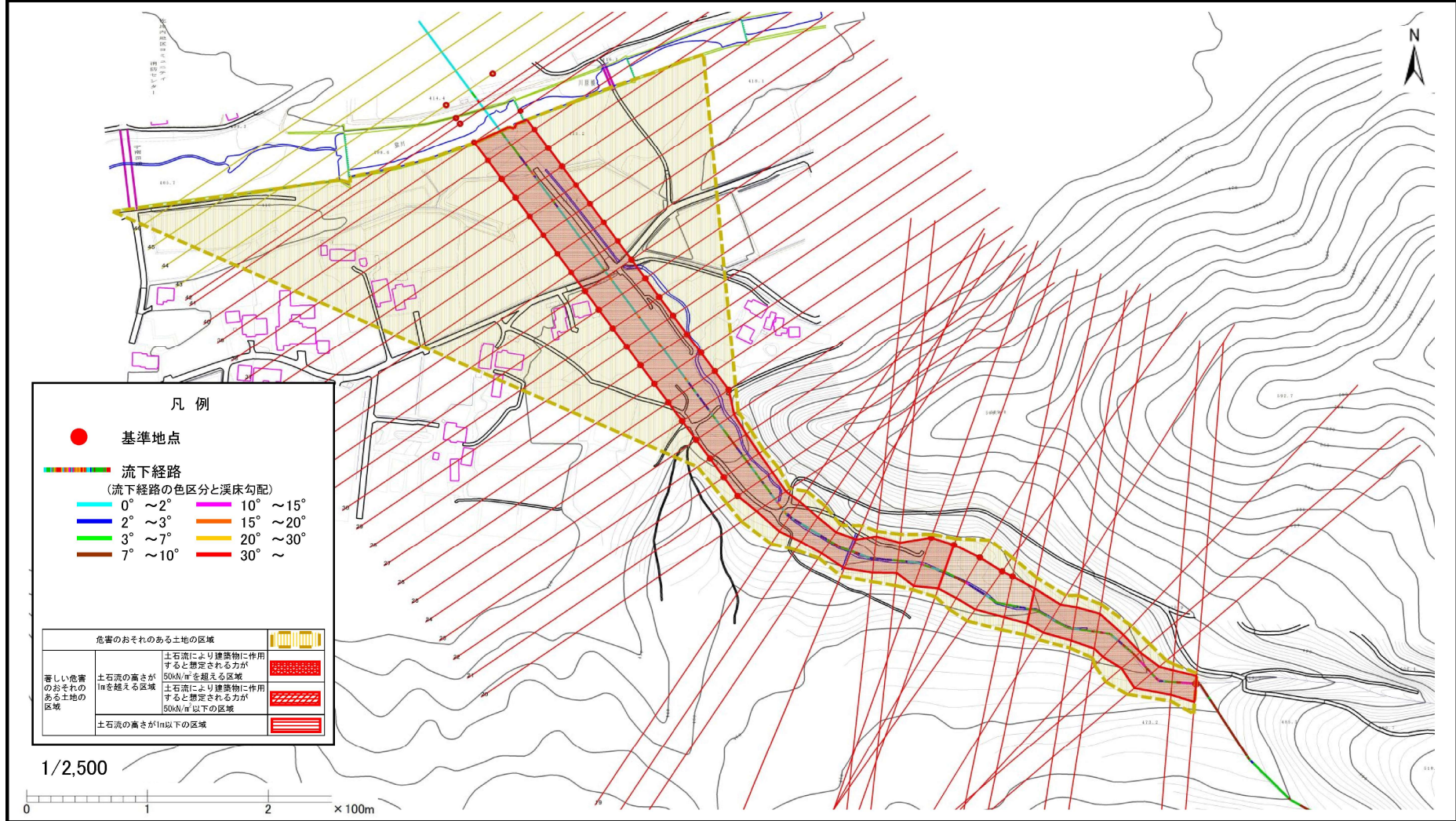
国土地理院の電子地形図200,000『一関、盛岡』及び電子地形図25,000『遠野、陸中大橋』を掲載

土石流区域調査

様式3-1 危害のおそれのある土地、著しい危害のおそれのある土地の設定図

調査年度 平成29年度

溪流の位置 溪流番号 B137121 溪流名 ヒナタ沢 所在地 遠野市上郷町佐比内7地割



土石流区域調査

様式3-2 建築物に作用すると想定される衝撃に関する事項

調査年度 平成29年度

溪流の位置	溪流番号	B137121	溪流名	ヒナタ沢	所在地	遠野市上郷町佐比内7地割	
横断測線番号	土石流の高さh(m)	土石流の流体力Fd(kN/m ²)	建築物の耐力P2(kN/m ²)	横断測線番号	土石流の高さh(m)	土石流の流体力Fd(kN/m ²)	建築物の耐力P2(kN/m ²)
No.0	1.58	27.84	5.55	No.27	1.14	7.75	6.90
No.1	1.62	30.01	5.45	No.28	1.16	7.45	6.84
No.2	1.40	24.03	5.99	No.29	1.11	8.15	7.08
No.3	1.63	31.33	5.44	No.30	1.09	8.35	7.14
No.4	1.43	26.71	5.91	No.31	1.11	8.06	7.05
No.5	1.28	23.23	6.37	No.32	1.15	7.60	6.89
No.6	1.31	24.23	6.25	No.33	1.06	8.82	7.29
No.7	1.36	24.46	6.10	No.34	1.10	8.17	7.08
No.8	1.30	21.76	6.28	No.35	1.11	8.03	7.04
No.9	0.99	13.86	7.71	No.36	1.13	7.74	6.94
No.10	0.99	12.87	7.67	No.37	1.13	7.75	6.94
No.11	1.00	11.91	7.62	No.38	1.12	7.88	6.99
No.12	1.00	12.07	7.66	No.39	1.16	7.42	6.84
No.13	1.02	10.98	7.55	No.40	1.10	8.22	7.10
No.14	1.50	16.87	5.73	No.41	1.18	7.05	6.76
No.15	1.35	14.16	6.13	No.42	1.19	6.81	6.71
No.16	1.49	15.66	5.74	No.43	1.29	5.31	6.32
No.17	1.62	19.97	5.46	No.44	1.92	2.12	4.99
No.18	1.51	17.35	5.70	No.45	2.12	1.74	4.78
No.19	1.36	14.48	6.10	No.46	2.45	1.30	4.57
No.20	1.39	15.22	6.02				
No.21	1.07	10.14	7.26				
No.22	1.09	9.52	7.17				
No.23	1.08	9.67	7.22				
No.24	1.07	9.85	7.27				
No.25	1.09	9.47	7.17				
No.26	1.10	9.15	7.13				