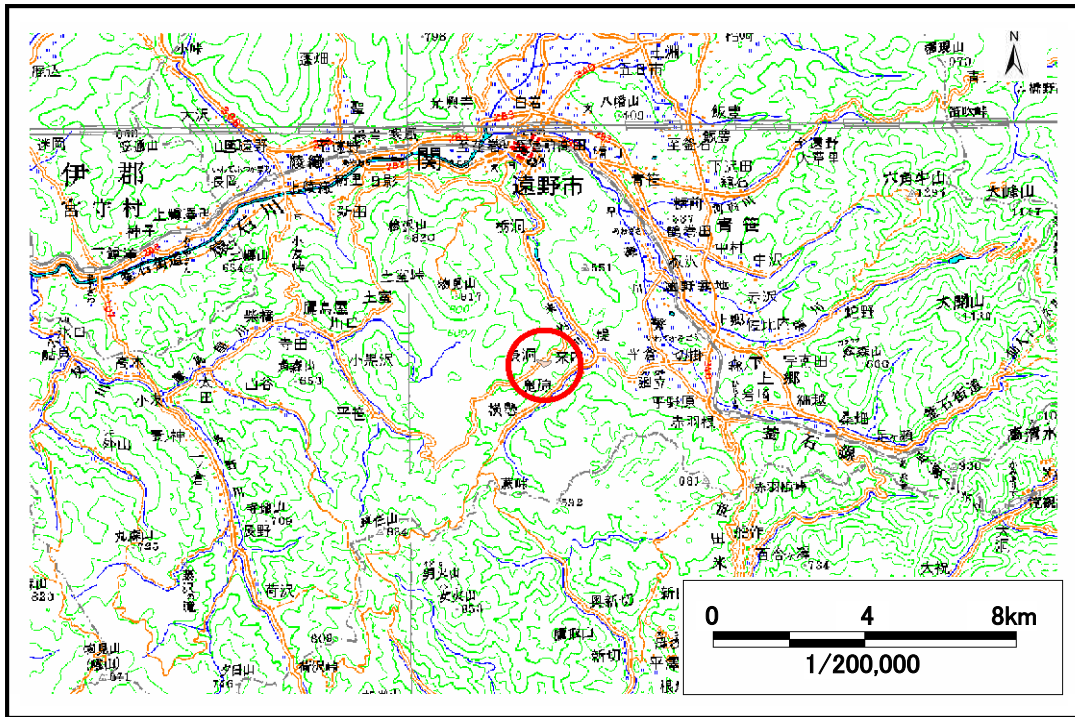


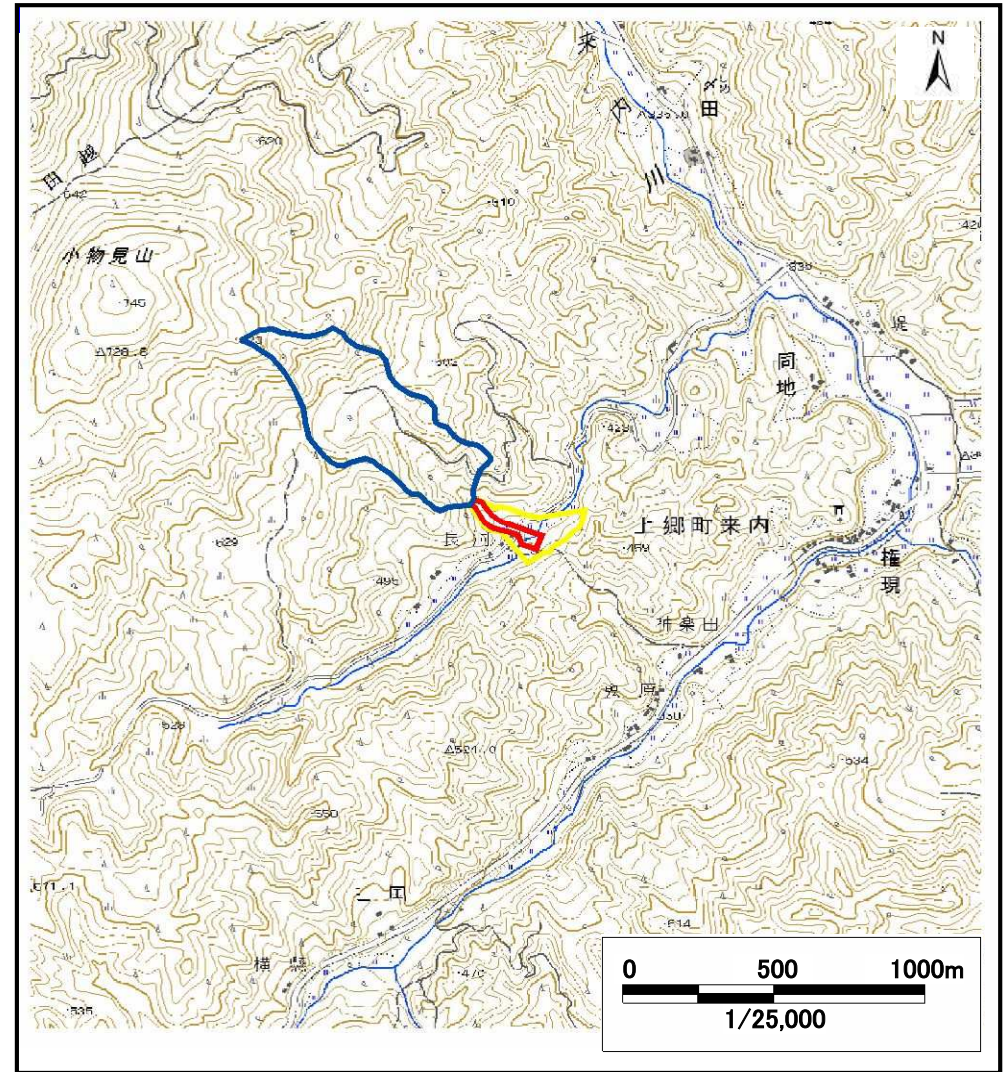
土砂災害防止に関する基礎調査(土石流)

表紙 位置,位置図

自然現象の種類	土石流
溪流番号	B137109
水系名	北上川
河川名	来内川
溪流名	ソジョウ沢
所在地	岩手県遠野市上郷町来内
調査機関	遠野土木センター



位置図(S=1:200,000)



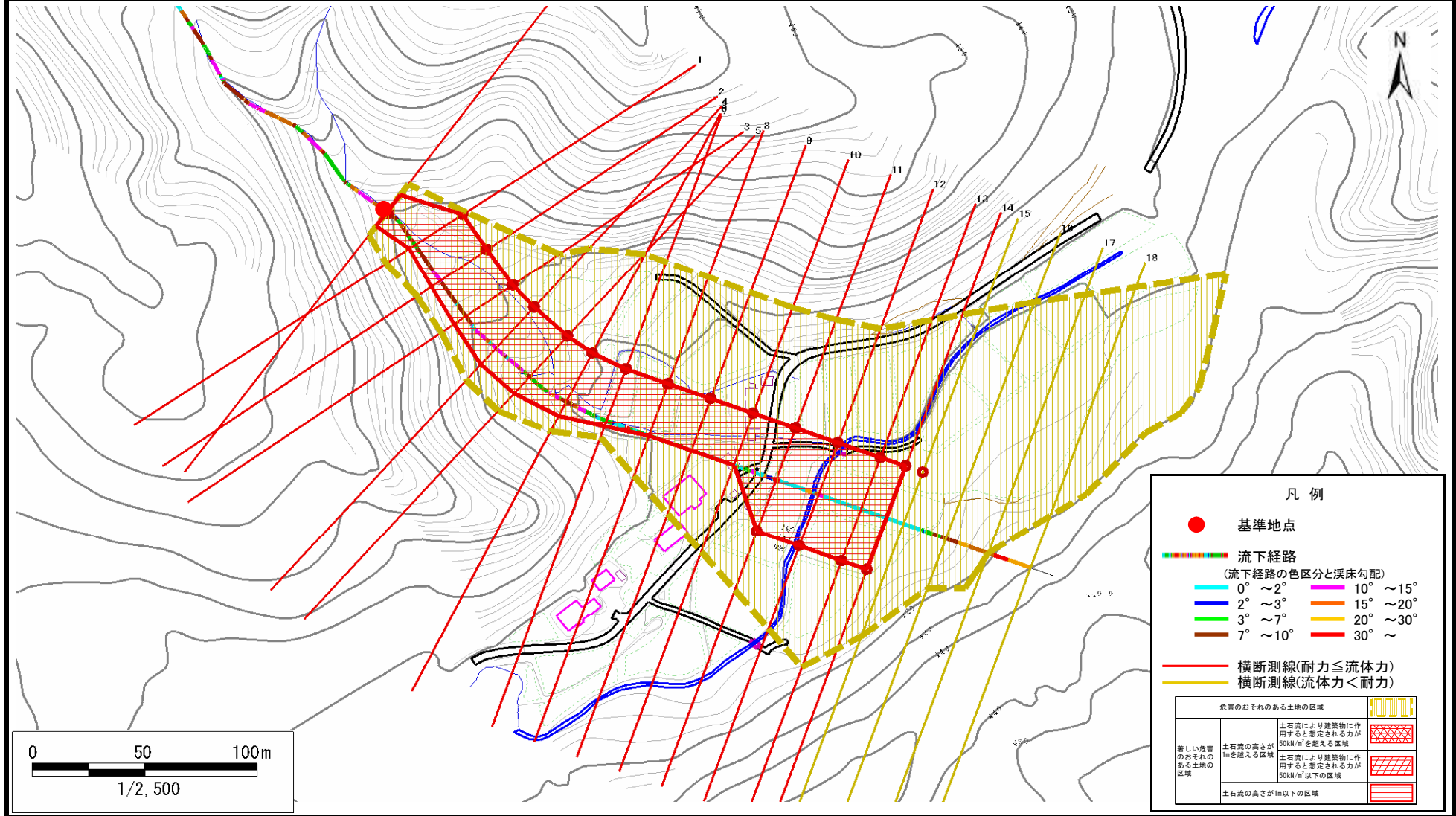
概況図(S=1:25,000)

土石流区域調査

様式3-1 危害のおそれのある土地、著しい危害のおそれのある土地の設定図

調査年度	平成19年度
所在地	岩手県遠野市上郷町来内

溪流の位置	溪流番号	B137109	溪流名	ソジョウ沢	所在地	岩手県遠野市上郷町来内
-------	------	---------	-----	-------	-----	-------------



凡例

- 基準地点
- 流下経路
(流下経路の色区分と渓床勾配)

0° ~ 2°	10° ~ 15°
2° ~ 3°	15° ~ 20°
3° ~ 7°	20° ~ 30°
7° ~ 10°	30° ~
- 横断測線(耐力 ≧ 流体力)
- 横断測線(流体力 < 耐力)

危害のおそれのある土地の区域		
著しい危害のおそれのある土地の区域	土石流により建築物に作用すると想定される力が 50kN/m ² を超える区域	
	土石流の高さが 1m を超える区域	
	土石流により建築物に作用すると想定される力が 50kN/m ² 以下の区域	
土石流の高さが 1m 以下の区域		

