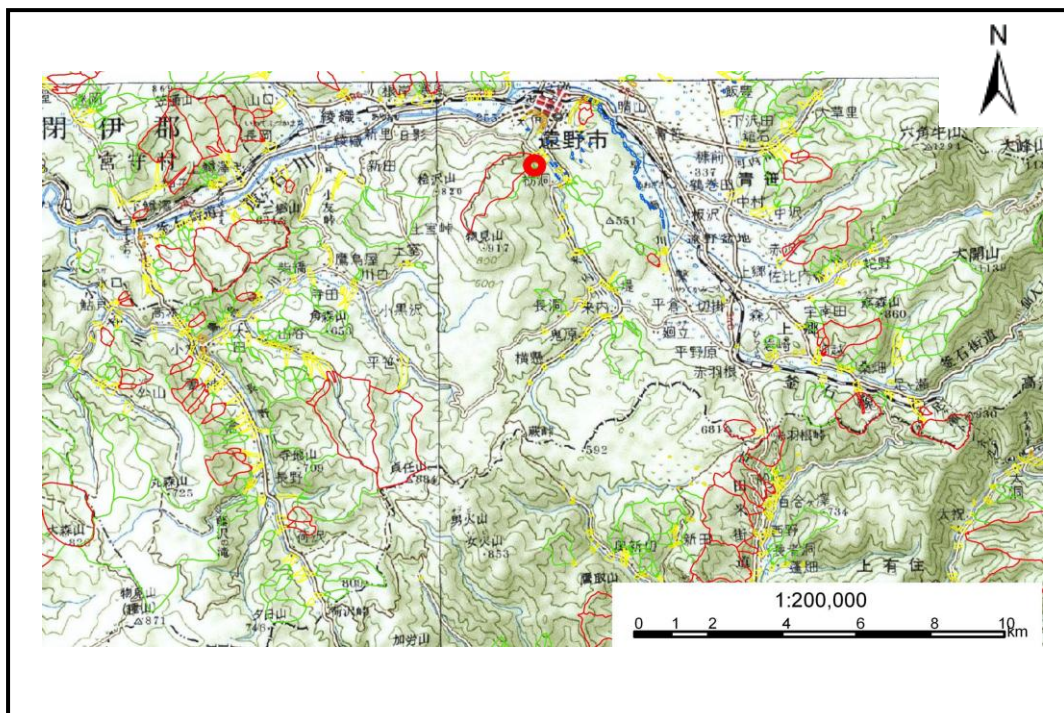


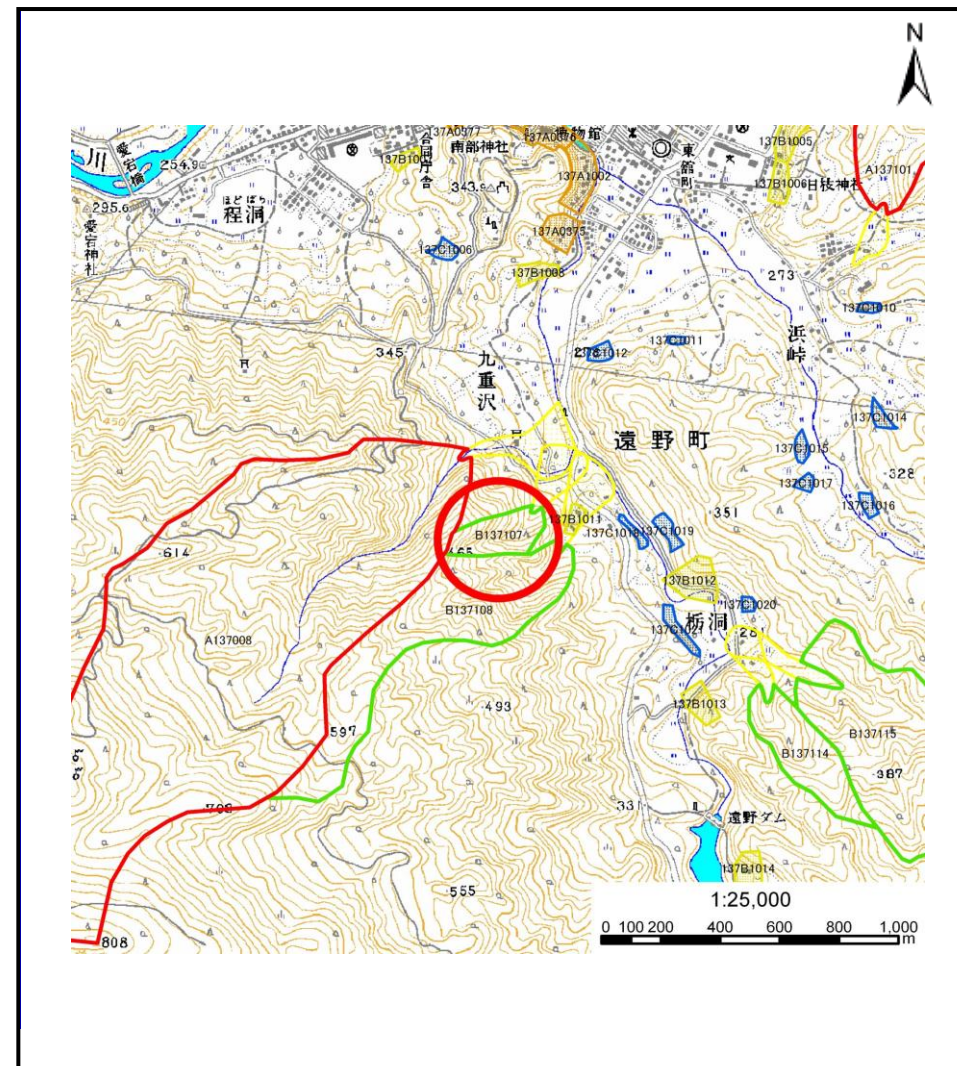
土砂災害防止に関する基礎調査(土石流)

表紙 位置,位置図

自然現象の種類	土石流
溪流番号	B137107
水系名	北上川
河川名	来内川
溪流名	九重沢
所在地	遠野市遠野町第31地割
調査機関	遠野地方振興局土木部



位置図(S=1:200,000程度)



位置図(S=1:50,000以上)

土石流区域調査

様式3-1 危害のおそれのある土地、著しい危害のおそれのある土地の設定図

調査年度

平成17年度

溪流の位置

溪流番号

B137107

溪流名

九重沢

所在地

遠野市遠野町第31地割



凡例

- 基準地点
 - 流下経路
(流下経路の色区分と溪床勾配)
 - 0° ~ 2°
 - 2° ~ 3°
 - 3° ~ 7°
 - 7° ~ 10°
 - 10° ~ 15°
 - 15° ~ 20°
 - 20° ~ 30°
 - 30° ~
 - 横断測線(耐力 ≤ 流体力)
 - - - 横断測線(流体力 < 耐力)
- | 危害のおそれのある土地の区域 | |
|-------------------|------------------|
| 著しい危害のおそれのある土地の区域 | 土石流の高さが10mを超える区域 |
| 危害のおそれのある土地の区域 | 土石流の高さが50mを超える区域 |
| | 土石流の高さが50m以下の区域 |
| | 土石流の高さが10m以下の区域 |

1:2,500

0 10 20 40 60 80 100 m

土石流区域調査書

様式3-2 建築物に作用すると想定される衝撃に関する事項

調査年度	平成17年度
------	--------

溪流の位置	溪流番号	B137107	溪流名	九重沢	所在地	遠野市遠野町第31地割
-------	------	---------	-----	-----	-----	-------------

横断測線番号	土石流の高さh(m)	土石流の流体力Fd(kN/m ²)	建築物の耐力P2(kN/m ²)	横断測線番号	土石流の高さh(m)	土石流の流体力Fd(kN/m ²)	建築物の耐力P2(kN/m ²)
No. 0	0.472	21.67	14.59				
No. 1	0.497	20.39	13.91				
No. 2	0.454	16.80	15.12				
No. 3	0.243	6.28	27.12				
No. 4	0.300	7.22	22.18				
No. 5	0.431	10.24	15.84				
No. 6	0.308	5.97	21.63				
No. 7	0.294	5.46	22.60				
No. 8	0.322	5.97	20.75				
No. 9	0.235	3.93	27.96				
No. 10	0.218	3.55	30.08				
No. 11	0.213	3.14	30.77				
No. 12	0.209	3.25	31.31				
No. 13	0.208	2.69	31.42				
No. 14	0.207	2.51	31.62				
No. 15	0.205	2.05	31.86				
No. 16	0.207	1.64	31.55				
No. 17	0.211	1.44	31.11				
No. 18	0.194	1.70	33.67				