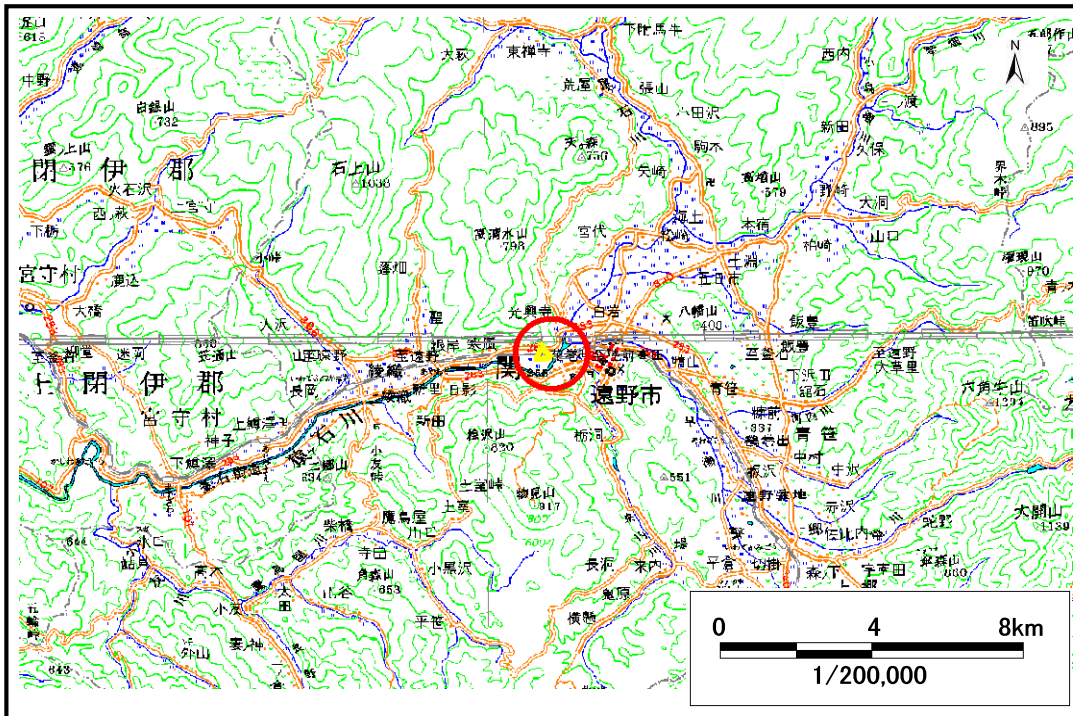


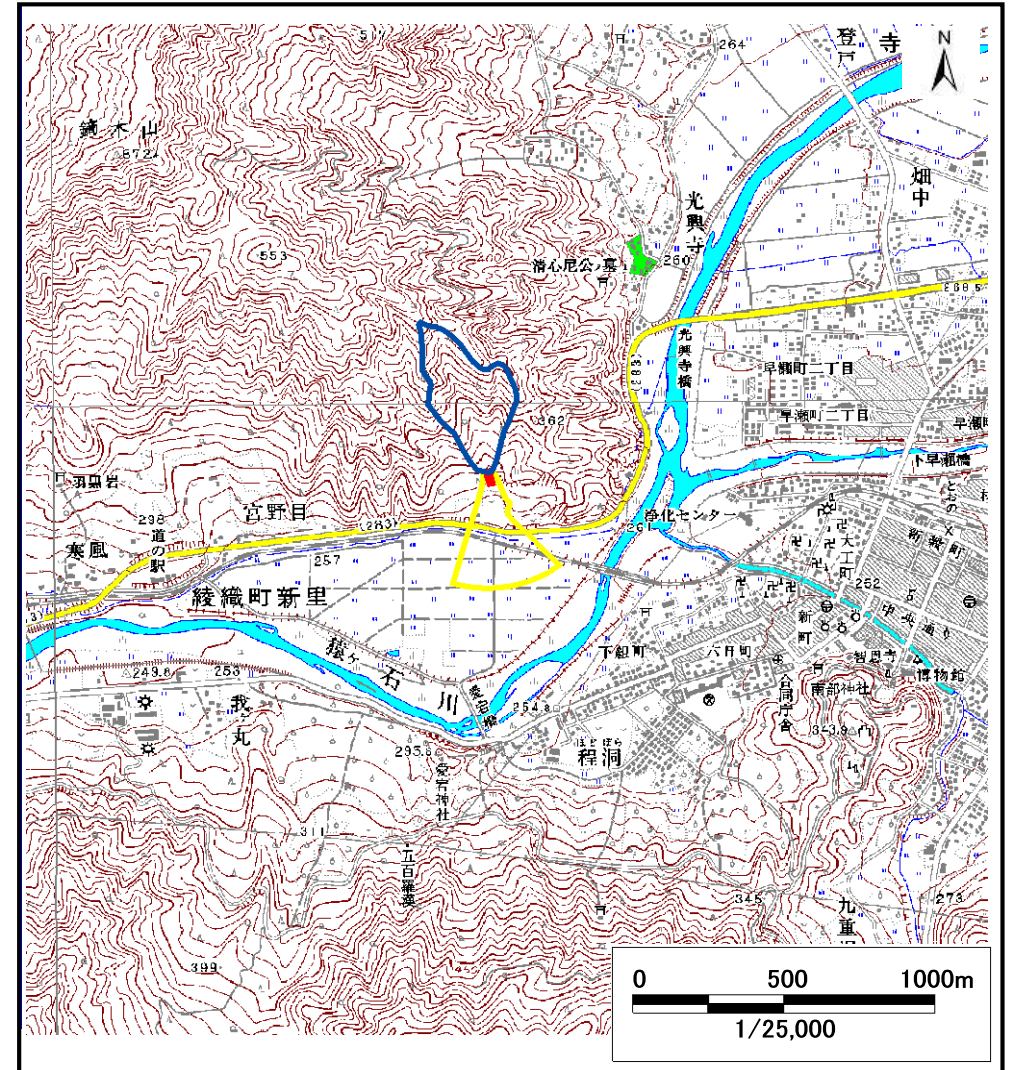
土砂災害防止に関する基礎調査(土石流)

表紙 位置,位置図

自然現象の種類	土石流
溪流番号	B137105
水系名	北上川
河川名	猿ヶ石川
溪流名	宮野目の沢
所在地	岩手県遠野市綾織町新里
調査機関	遠野土木センター



位置図(S=1:200,000)



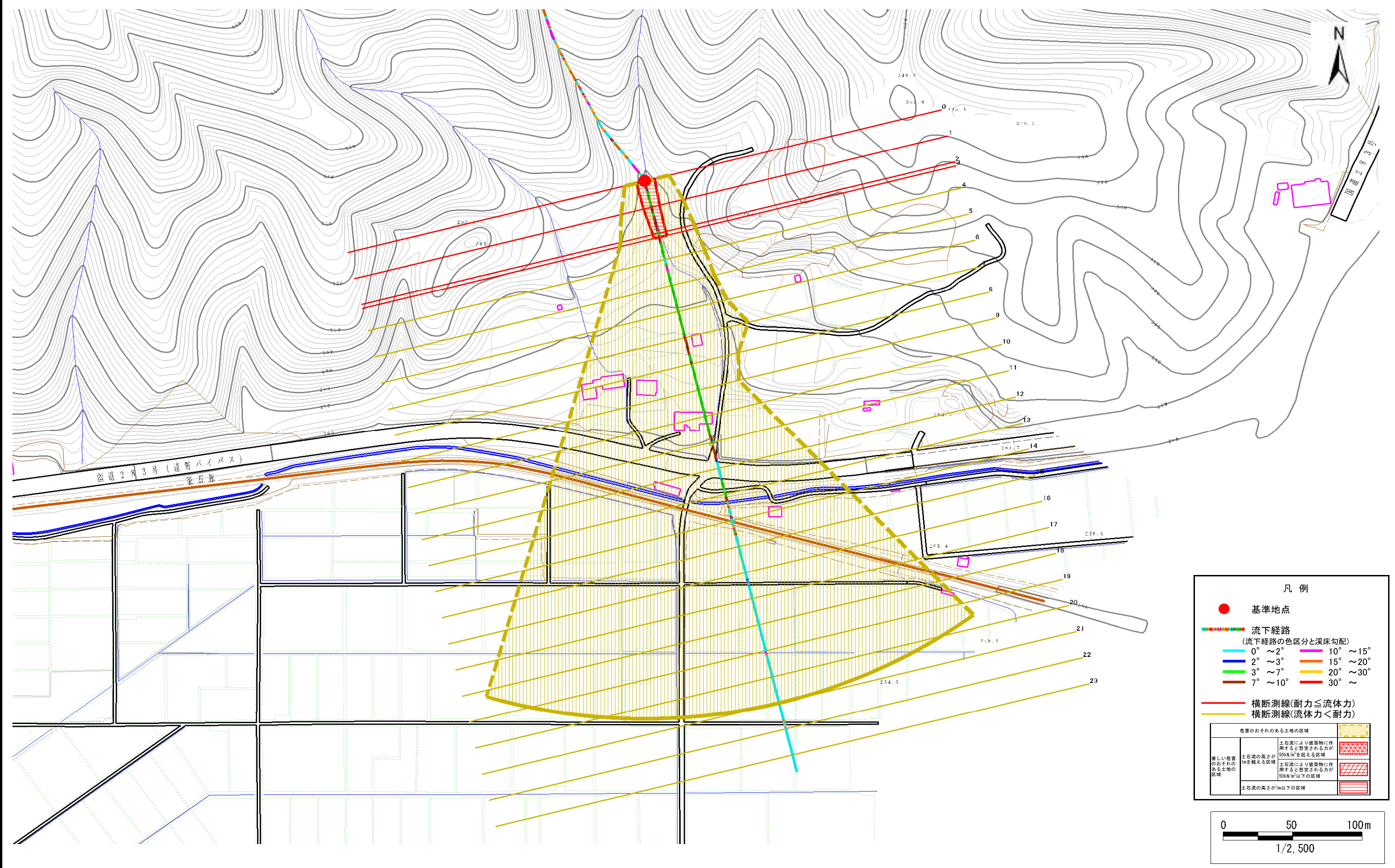
概況図(S=1:25,000)

土石流区域調査

様式3-1 危害のおそれのある土地、著しい危害のおそれのある土地の設定図

調査年度 平成20年度

溪流の位置	溪流番号	B137105	溪流名	宮野目の沢	所在地	岩手県遠野市綾織町新里
-------	------	---------	-----	-------	-----	-------------

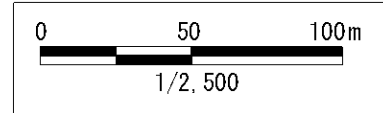


凡例

- 基準地点
- 流下経路
(流下経路の色区分と溪床勾配)

0° ~ 2°	10° ~ 15°
2° ~ 3°	15° ~ 20°
3° ~ 7°	20° ~ 30°
7° ~ 10°	30° ~
- 横断測線(耐力 ≤ 流体力)
- 横断測線(流体力 < 耐力)

危害のおそれのある土地の区域	土石流の高さが1mを超える区域	土石流により建築物に作用すると想定される力が50kN/m ² を超える区域	
	著しい危害のおそれのある土地の区域	土石流の高さが1mを超える区域	土石流により建築物に作用すると想定される力が50kN/m ² 以下の区域
		土石流の高さが1m以下の区域	



土石流区域調査

様式3-2 建築物に作用すると想定される衝撃に関する事項

調査年度 平成20年度
 所在地 岩手県遠野市綾織町新里

溪流の位置				溪流名			
溪流番号				所在地			
<i>B137105</i>				<i>宮野目の沢</i>			
横断測線番号	土石流の高さh(m)	土石流の流体力Fd(kN/m ²)	建築物の耐力P2(kN/m ²)	横断測線番号	土石流の高さh(m)	土石流の流体力Fd(kN/m ²)	建築物の耐力P2(kN/m ²)
<i>No.0</i>	<i>0.57</i>	<i>23.05</i>	<i>12.18</i>				
<i>No.1</i>	<i>0.48</i>	<i>16.46</i>	<i>14.25</i>				
<i>No.2</i>	<i>0.47</i>	<i>14.64</i>	<i>14.40</i>				
<i>No.3</i>	<i>0.47</i>	<i>14.45</i>	<i>14.45</i>				
<i>No.4</i>	<i>0.46</i>	<i>13.00</i>	<i>14.73</i>				
<i>No.5</i>	<i>0.35</i>	<i>8.09</i>	<i>19.09</i>				
<i>No.6</i>	<i>0.32</i>	<i>6.00</i>	<i>20.61</i>				
<i>No.7</i>	<i>0.31</i>	<i>4.87</i>	<i>21.34</i>				
<i>No.8</i>	<i>0.30</i>	<i>3.96</i>	<i>21.72</i>				
<i>No.9</i>	<i>0.30</i>	<i>3.56</i>	<i>21.79</i>				
<i>No.10</i>	<i>0.30</i>	<i>2.95</i>	<i>21.67</i>				
<i>No.11</i>	<i>0.30</i>	<i>2.85</i>	<i>21.62</i>				
<i>No.12</i>	<i>0.30</i>	<i>2.84</i>	<i>21.61</i>				
<i>No.13</i>	<i>0.31</i>	<i>2.56</i>	<i>21.40</i>				
<i>No.14</i>	<i>0.31</i>	<i>2.50</i>	<i>21.34</i>				
<i>No.15</i>	<i>0.31</i>	<i>2.52</i>	<i>21.43</i>				
<i>No.16</i>	<i>0.31</i>	<i>2.26</i>	<i>21.04</i>				
<i>No.17</i>	<i>0.32</i>	<i>2.03</i>	<i>20.66</i>				
<i>No.18</i>	<i>0.33</i>	<i>1.73</i>	<i>19.98</i>				
<i>No.19</i>	<i>0.34</i>	<i>1.53</i>	<i>19.38</i>				
<i>No.20</i>	<i>0.36</i>	<i>1.30</i>	<i>18.47</i>				
<i>No.21</i>	<i>0.38</i>	<i>1.08</i>	<i>17.42</i>				
<i>No.22</i>	<i>0.41</i>	<i>0.89</i>	<i>16.32</i>				
<i>No.23</i>	<i>0.43</i>	<i>0.81</i>	<i>15.74</i>				