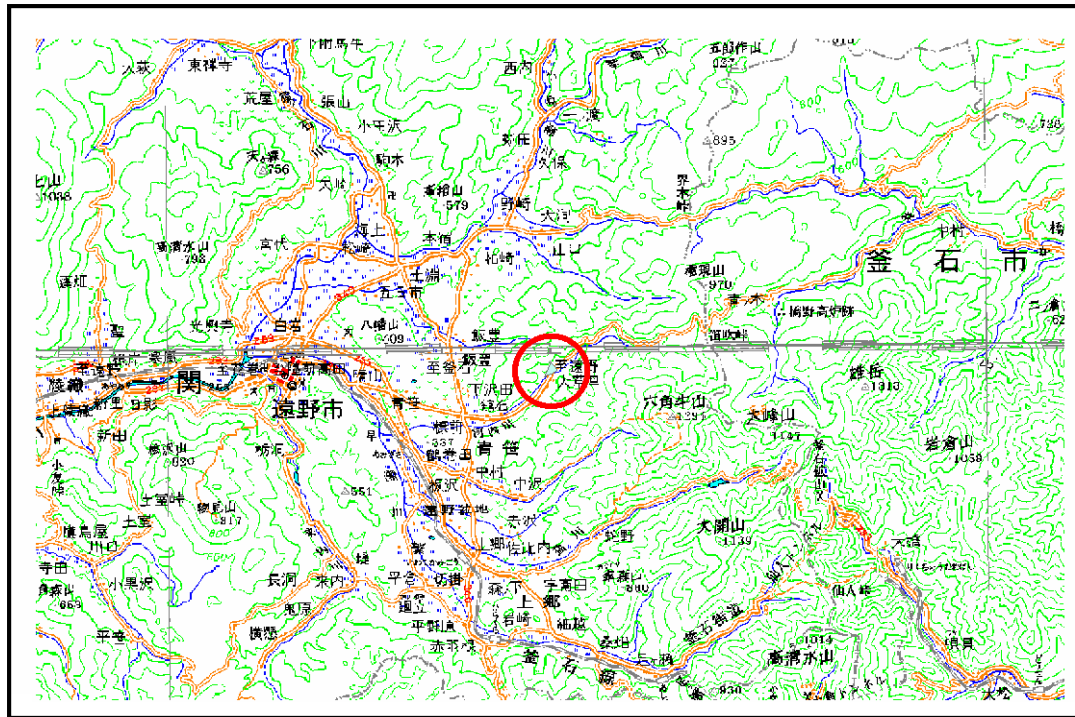


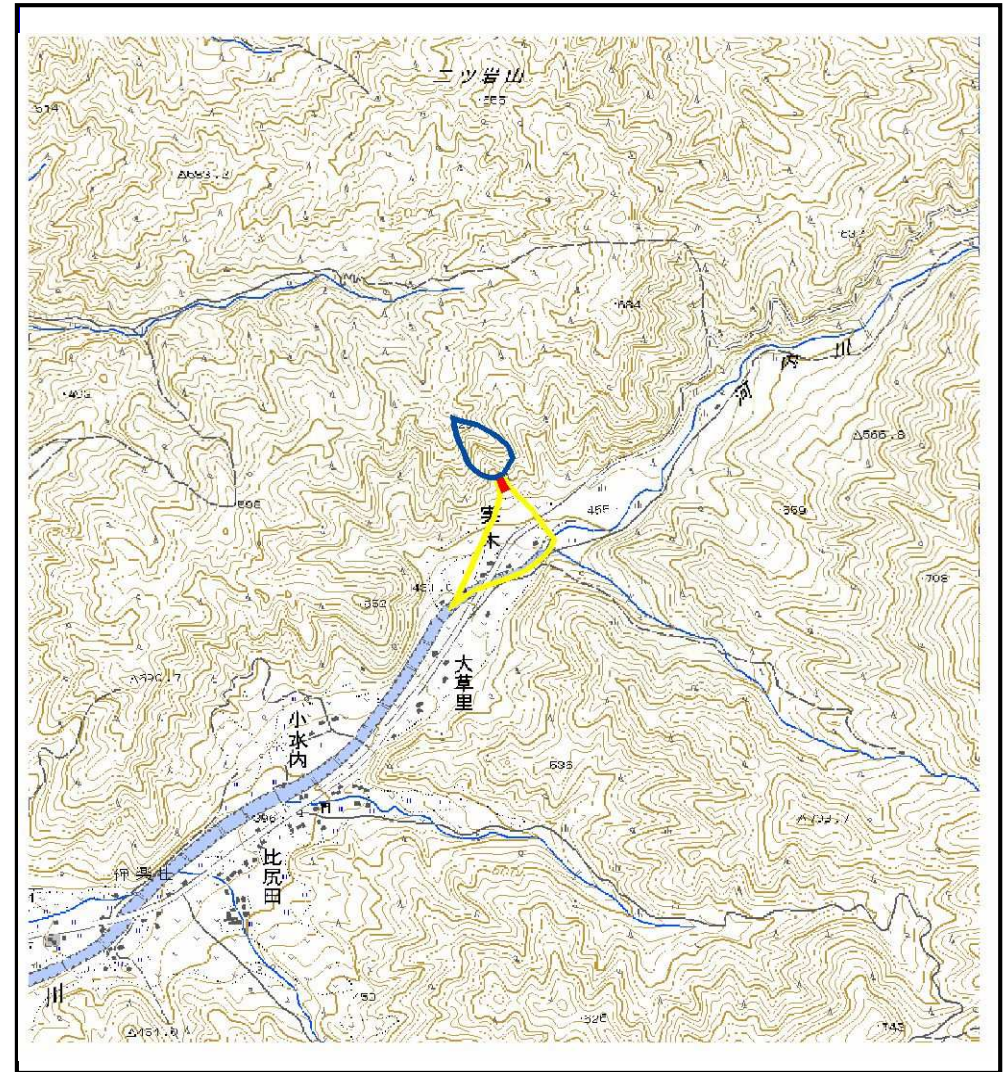
土砂災害防止に関する基礎調査(土石流)

表紙 位置,位置図

自然現象の種類	土石流
溪流番号	B137101
水系名	北上川
河川名	河内川
溪流名	実木の沢
所在地	岩手県遠野市青笹町糠前
調査機関	遠野土木センター



位置図(S=1:200,000)



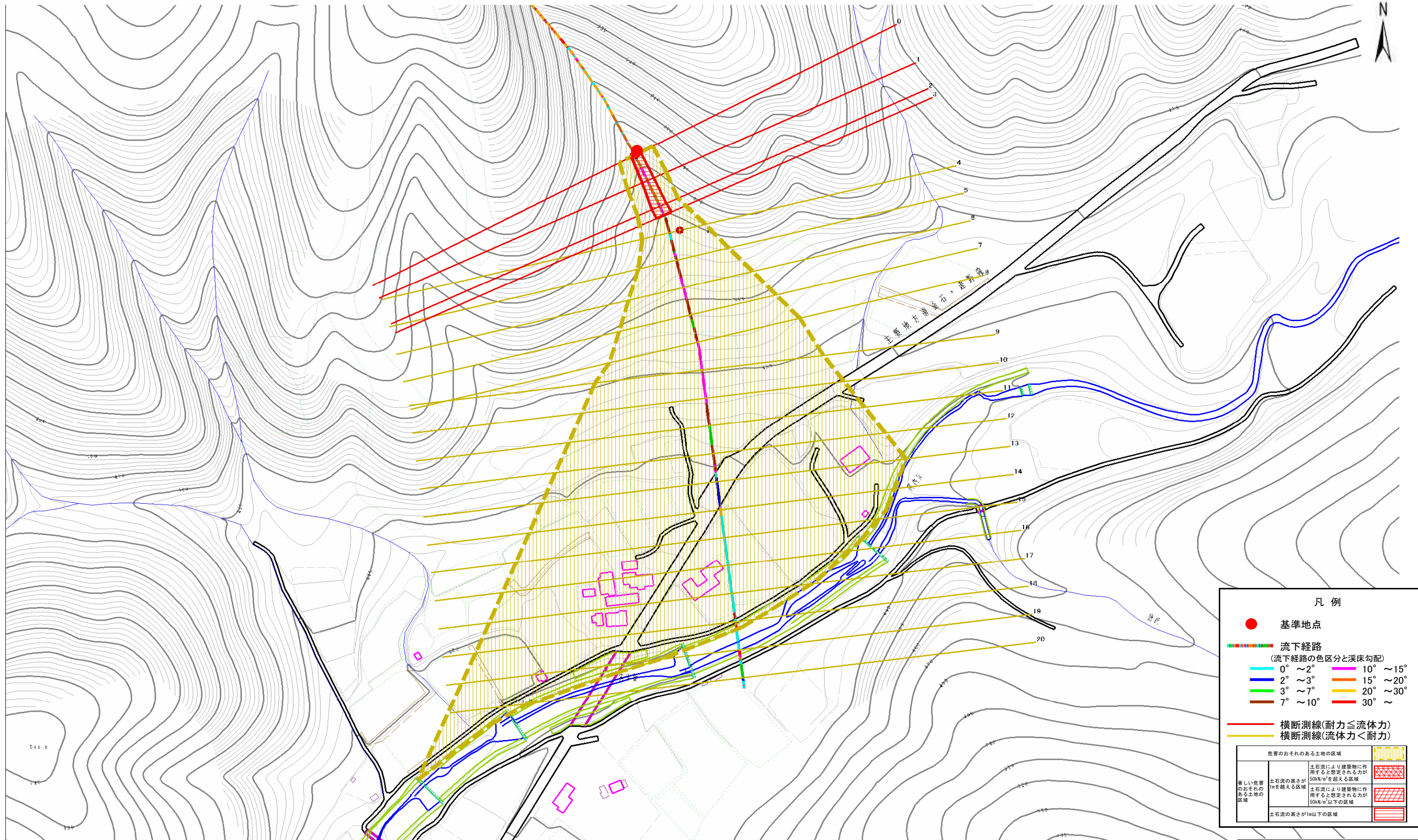
概況図(S=1:25,000)

土石流区域調書

様式3-1 危害のおそれのある土地、著しい危害のおそれのある土地の設定図

調査年度 平成19年度

溪流の位置	溪流番号	B137101	溪流名	実木の沢	所在地	岩手県遠野市青笹町糠前
-------	------	---------	-----	------	-----	-------------

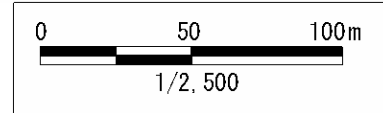


凡例

- 基準地点
- 流下経路
(流下経路の色区分と溪床勾配)

0° ~ 2°	10° ~ 15°
2° ~ 3°	15° ~ 20°
3° ~ 7°	20° ~ 30°
7° ~ 10°	30° ~
- 横断測線(耐力 ≤ 流体力)
- 横断測線(流体力 < 耐力)

著しい危害のおそれのある土地の区域	土石流により建築物に作用すると想定される力が50kN/m ² を超える区域	
危害のおそれのある土地の区域	土石流により建築物に作用すると想定される力が50kN/m ² 以下の区域	
	土石流の高さが1m以下の区域	



土石流区域調査

様式3-2 建築物に作用すると想定される衝撃に関する事項

調査年度 平成19年度

渓流の位置	渓流番号	渓流名	所在地				
	B137101	実木の沢	岩手県遠野市青笹町糠前				
横断測線番号	土石流の高さh(m)	土石流の流体力Fd(kN/m ²)	建築物の耐力P2(kN/m ²)	横断測線番号	土石流の高さh(m)	土石流の流体力Fd(kN/m ²)	建築物の耐力P2(kN/m ²)
No.0	0.452135000	35.57222000	15.166300000				
No.1	0.421564000	28.04904000	16.170090000				
No.2	0.386243000	21.38975000	17.529260000				
No.3	0.380200000	19.85270000	17.787230000				
No.4	0.333696000	15.00405000	20.087100000				
No.5	0.347610000	13.82695000	19.334150000				
No.6	0.358278000	13.01579000	18.796640000				
No.7	0.229795000	6.27869600	28.605090000				
No.8	0.188224000	4.21865200	34.654440000				
No.9	0.179415000	3.77821500	36.296960000				
No.10	0.169678000	3.28231700	38.310930000				
No.11	0.162025000	2.87910000	40.064170000				
No.12	0.152728000	2.35415200	42.430310000				
No.13	0.146368000	1.93858600	44.222340000				
No.14	0.144377000	1.78352800	44.815800000				
No.15	0.143758000	1.73009800	45.003850000				
No.16	0.141225000	1.44473700	45.789570000				
No.17	0.140600000	1.19708000	45.987980000				
No.18	0.141158000	1.07296600	45.811000000				
No.19	0.141797000	1.00615600	45.609920000				
No.20	0.153952000	0.61942100	42.102370000				