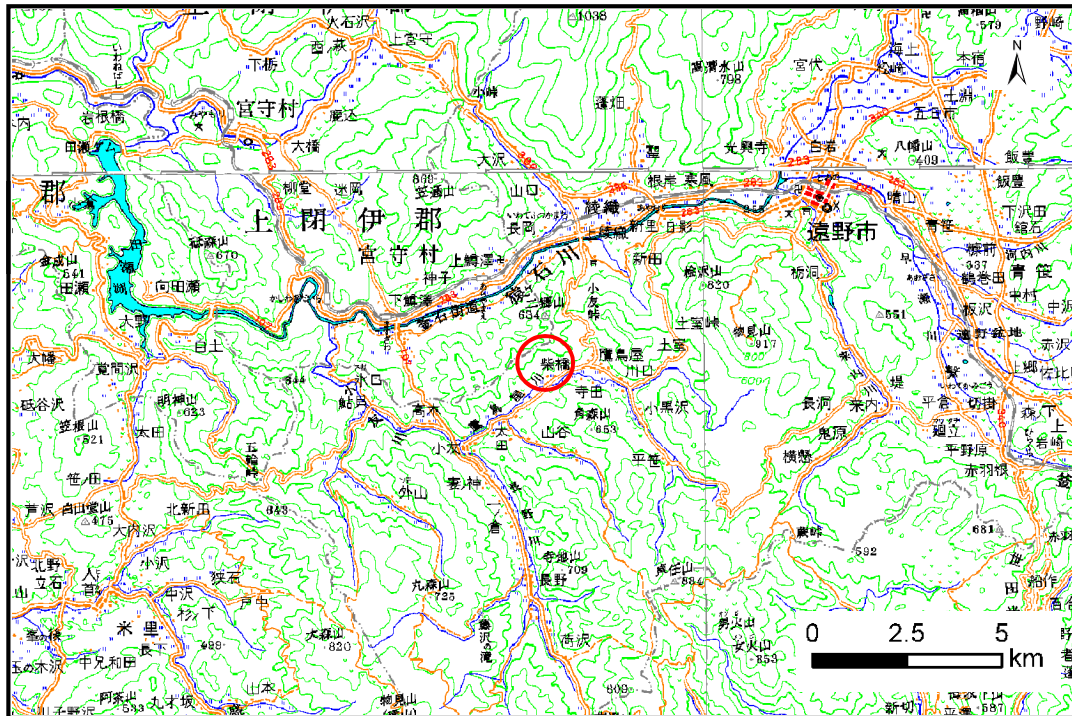


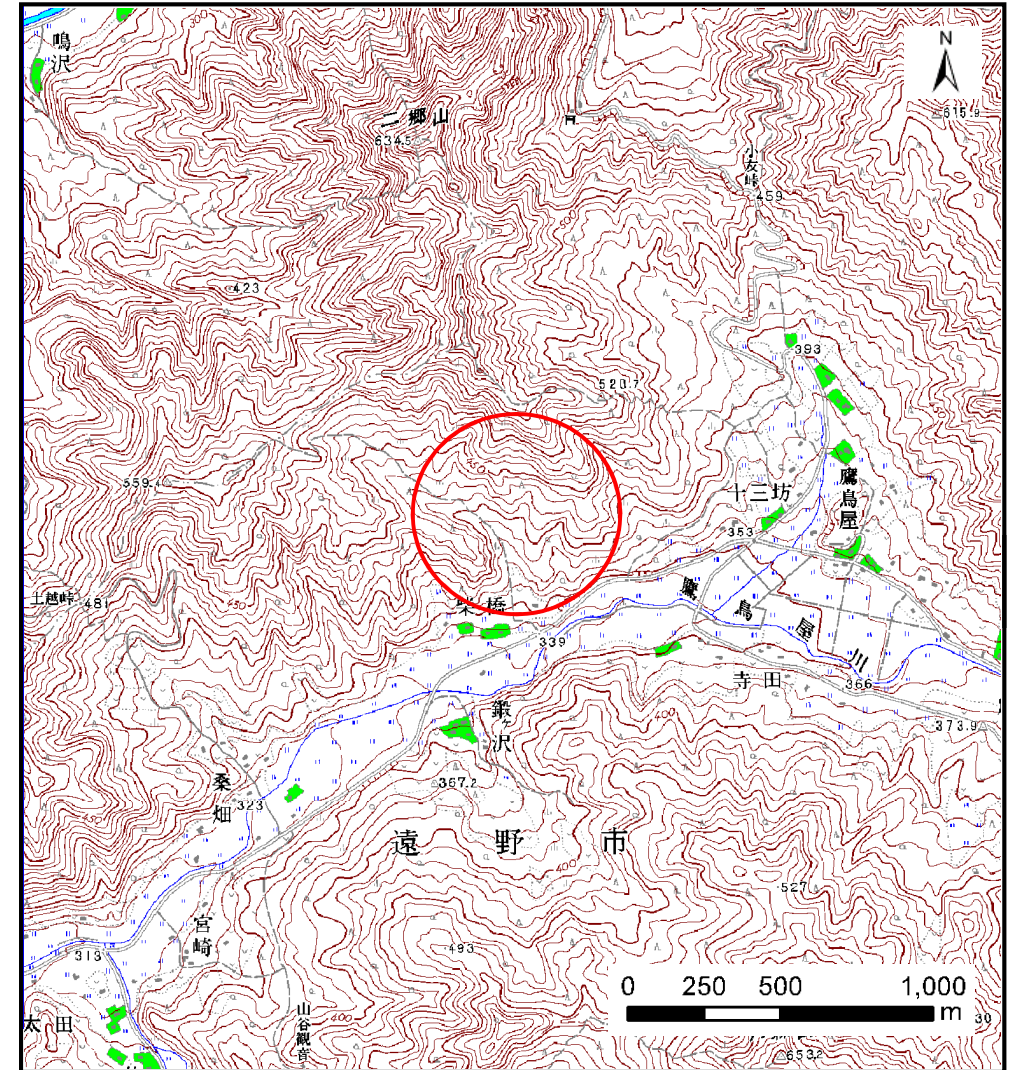
土砂災害防止に関する基礎調査(土石流)

表紙 位置,位置図

自然現象の種類	土石流
溪流番号	B136133
水系名	北上川
河川名	鷹鳥屋川
溪流名	鳴沢
所在地	遠野市小友町41地割
調査機関	岩手県沿岸広域振興局遠野土木センター



位置図(S=1:200,000)



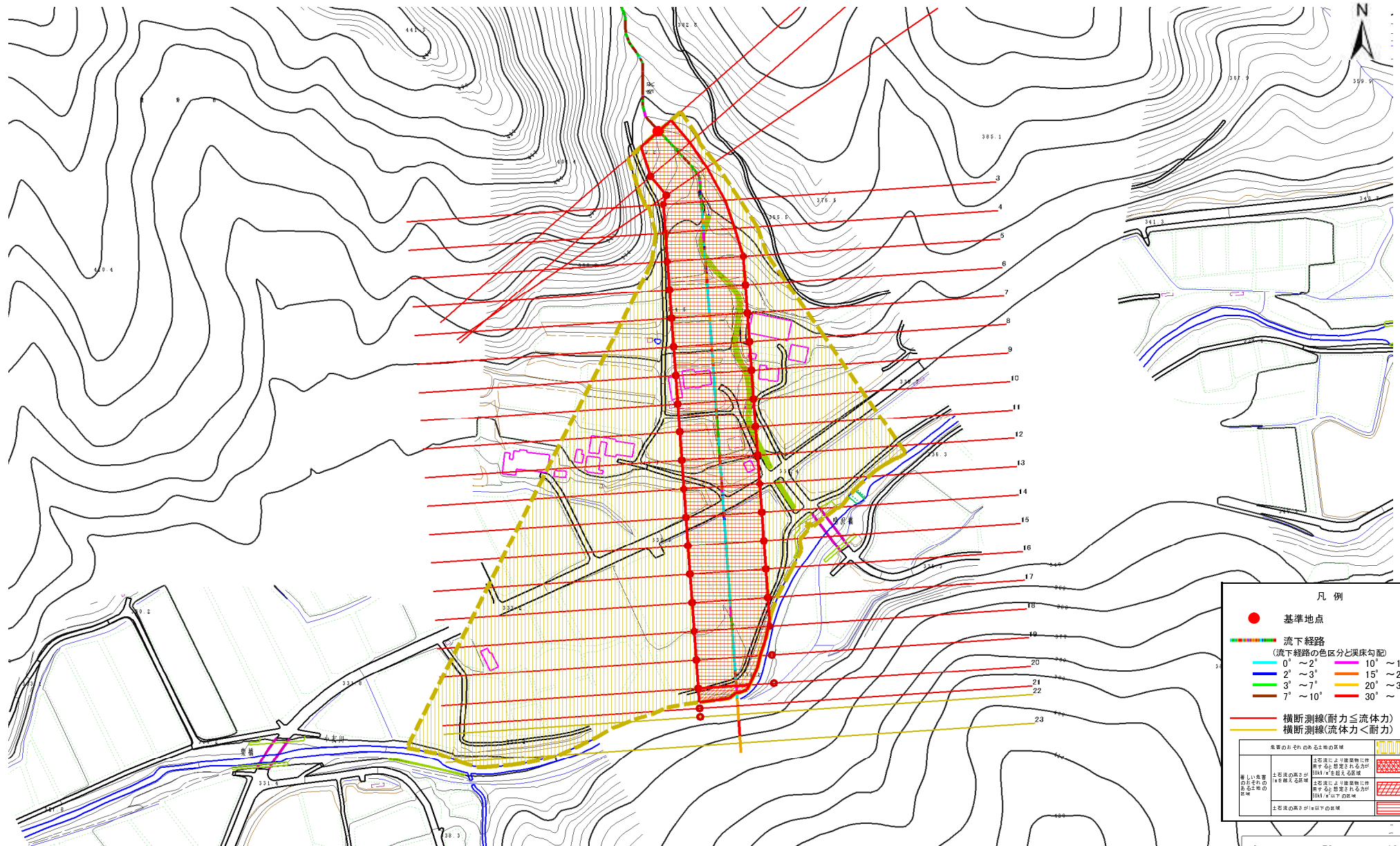
概況図(S=1:25,000)

土石流区域調査

様式3-1 危害のおそれのある土地、著しい危害のおそれのある土地の設定図

調査年度 平成25年度

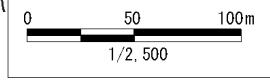
溪流の位置	溪流番号	B136133	溪流名	鳴沢	所在地	遠野市小友町41地割
-------	------	---------	-----	----	-----	------------



凡例

- 基準地点
- 流下経路
(流下経路の色区分と溪床勾配)
 - 0° ~ 2°
 - 2° ~ 3°
 - 3° ~ 7°
 - 7° ~ 10°
 - 10° ~ 15°
 - 15° ~ 20°
 - 20° ~ 30°
 - 30° ~
- 横断測線(耐力 ≤ 流体力)
- 横断測線(流体力 < 耐力)

危害のおそれのある土地の区域	
著しい危害のおそれのある土地の区域	土石流の高さが障害物に接触する可能性がある区域 土石流による障害物に接触する可能性がある区域
危害のおそれのある土地の区域	土石流の高さが障害物に接触しない可能性がある区域 土石流の高さが障害物に接触しない可能性がある区域



土石流区域調査

様式3-2 建築物に作用すると想定される衝撃に関する事項

調査年度 平成25年度

溪流の位置	溪流番号	B136133	溪流名	鳴沢	所在地	遠野市小友町41地割	
横断測線番号	土石流の高さh(m)	土石流の流体力Fd(kN/m ²)	建築物の耐力P2(kN/m ²)	横断測線番号	土石流の高さh(m)	土石流の流体力Fd(kN/m ²)	建築物の耐力P2(kN/m ²)
No.0	1.38	27.82	6.04				
No.1	0.95	16.59	7.98				
No.2	0.95	15.96	7.98				
No.3	0.95	15.06	7.98				
No.4	0.94	15.14	7.99				
No.5	0.94	15.17	8.00				
No.6	0.95	14.69	7.97				
No.7	0.95	13.23	7.94				
No.8	0.95	13.02	7.93				
No.9	0.93	13.80	8.12				
No.10	0.96	12.21	7.89				
No.11	0.96	12.30	7.92				
No.12	0.96	11.96	7.88				
No.13	0.91	13.38	8.24				
No.14	0.91	13.44	8.26				
No.15	0.93	12.76	8.09				
No.16	0.95	12.19	7.94				
No.17	0.96	11.97	7.88				
No.18	0.96	11.94	7.88				
No.19	1.00	9.21	7.63				
No.20	0.99	9.40	7.69				
No.21	1.06	7.36	7.32				
No.22	1.16	5.38	6.81				
No.23	0.00	0.00	0.00				