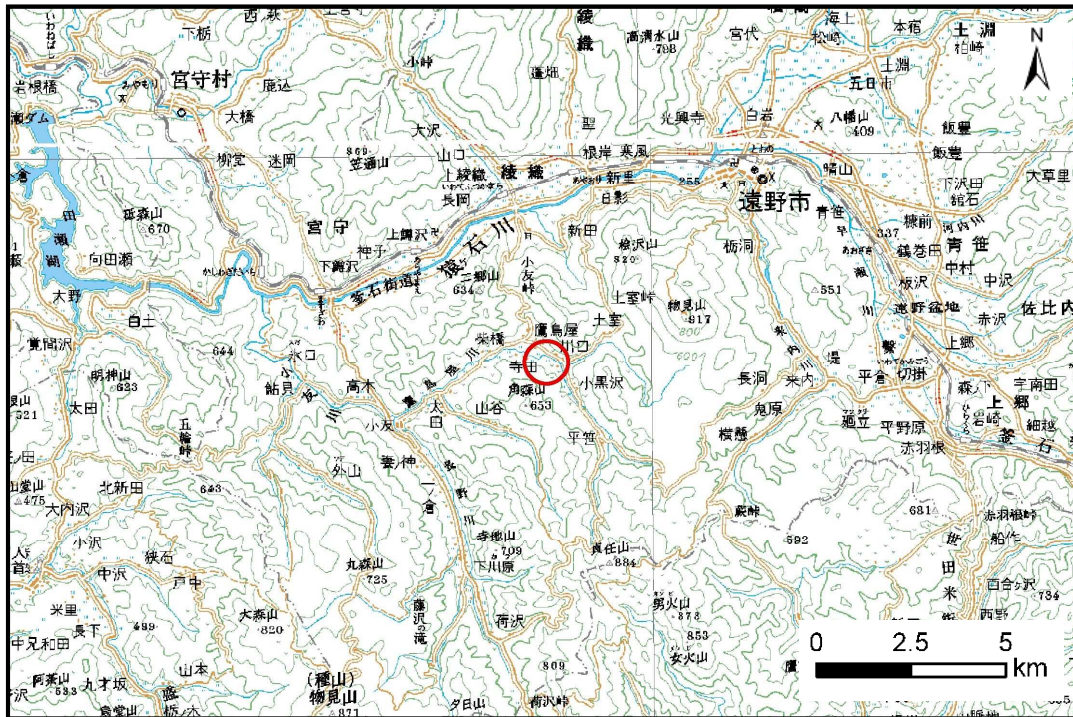


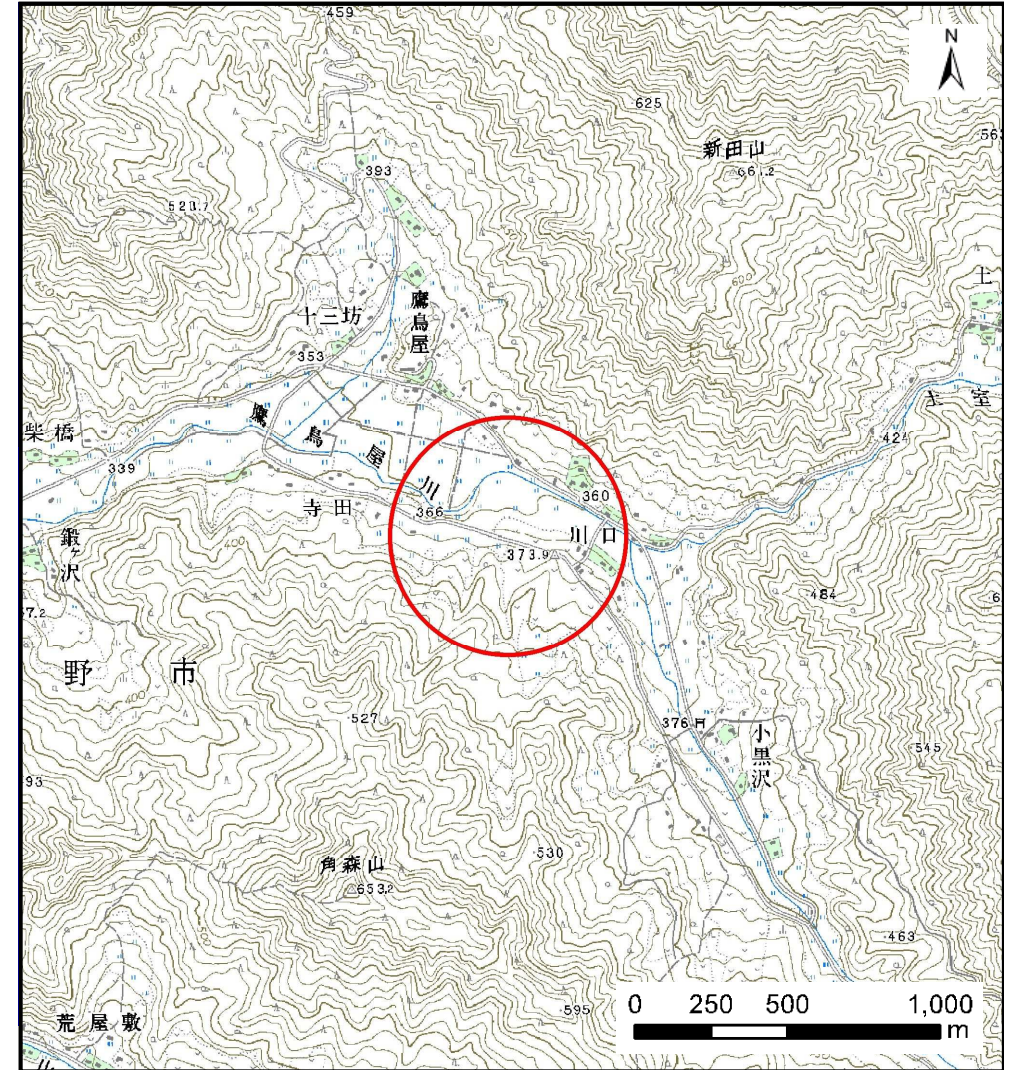
土砂災害防止に関する基礎調査(土石流)

表紙 位置,位置図

自然現象の種類	土石流
溪流番号	B136129
水系名	北上川
河川名	鷹鳥屋川
溪流名	川口の沢
所在地	遠野市小友町42地割
調査機関	岩手県南広域振興局遠野土木センター



位置図(S=1:200,000)



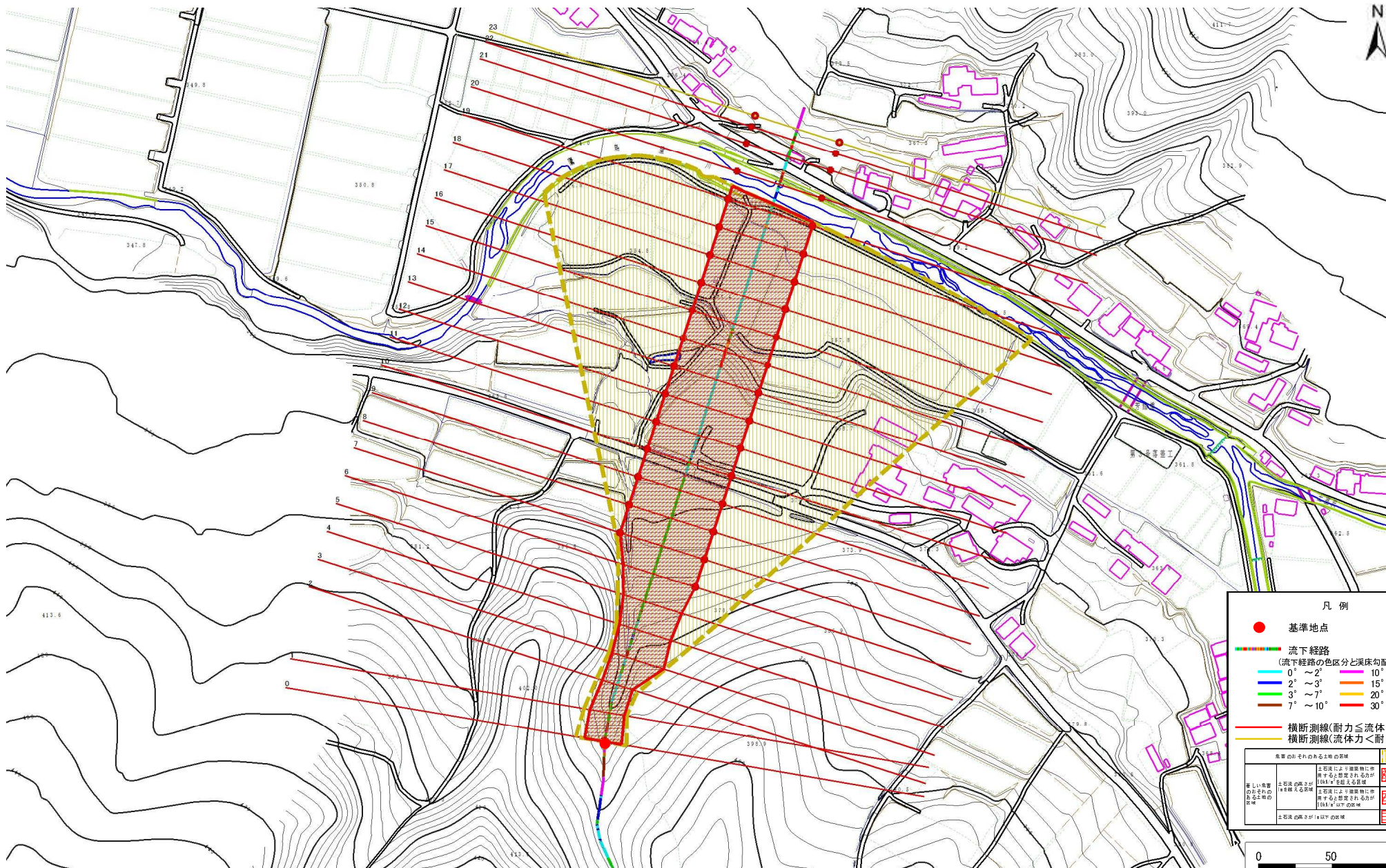
概況図(S=1:25,000)

土石流区域調査

様式 3-1 危害のおそれのある土地、著しい危害のおそれのある土地の設定図

調査年度 平成26年度

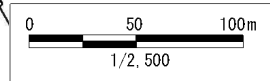
溪流の位置	溪流番号	B136129	溪流名	川口の沢	所在地	遠野市小友町42地割
-------	------	---------	-----	------	-----	------------



凡例

- 基準地点
- 流下経路 (流下経路の色区分と渠床勾配)
 - 0° ~ 2°
 - 2° ~ 3°
 - 3° ~ 7°
 - 7° ~ 10°
 - 10° ~ 15°
 - 15° ~ 20°
 - 20° ~ 30°
 - 30° ~
- 横断測線(耐力 ≤ 流体力)
- 横断測線(流体力 < 耐力)

危害のおそれのある土地の区域	土石流により建築物に作用する土砂想定される力が10kN/m ² を超えな区域	
著しい危害のおそれのある土地の区域	土石流により建築物に作用する土砂想定される力が10kN/m ² 以上の区域	
土石流の発生が100%の区域		



土石流区域調査

様式3-2 建築物に作用すると想定される衝撃に関する事項

調査年度	平成26年度
------	--------

溪流の位置	溪流番号	B136129	溪流名	川口の沢	所在地	遠野市小友町42地割
-------	------	---------	-----	------	-----	------------

横断測線番号	土石流の高さh(m)	土石流の流体力Fd(kN/m ²)	建築物の耐力P2(kN/m ²)	横断測線番号	土石流の高さh(m)	土石流の流体力Fd(kN/m ²)	建築物の耐力P2(kN/m ²)
No.0	1.93	30.12	4.97				
No.1	2.00	32.40	4.89				
No.2	2.10	35.43	4.79				
No.3	1.55	22.37	5.60				
No.4	1.55	22.48	5.60				
No.5	1.45	18.89	5.84				
No.6	1.16	14.22	6.84				
No.7	1.13	14.99	6.97				
No.8	1.11	15.44	7.05				
No.9	1.14	14.64	6.91				
No.10	1.19	12.44	6.71				
No.11	1.24	10.27	6.52				
No.12	1.26	9.56	6.43				
No.13	1.27	9.17	6.38				
No.14	1.13	11.60	6.95				
No.15	1.04	13.73	7.41				
No.16	1.07	12.87	7.23				
No.17	1.11	12.06	7.05				
No.18	1.15	11.24	6.87				
No.19	1.21	10.19	6.63				
No.20	1.15	11.33	6.89				
No.21	1.30	8.60	6.30				
No.22	1.48	5.82	5.77				
No.23	1.60	4.78	5.50				