

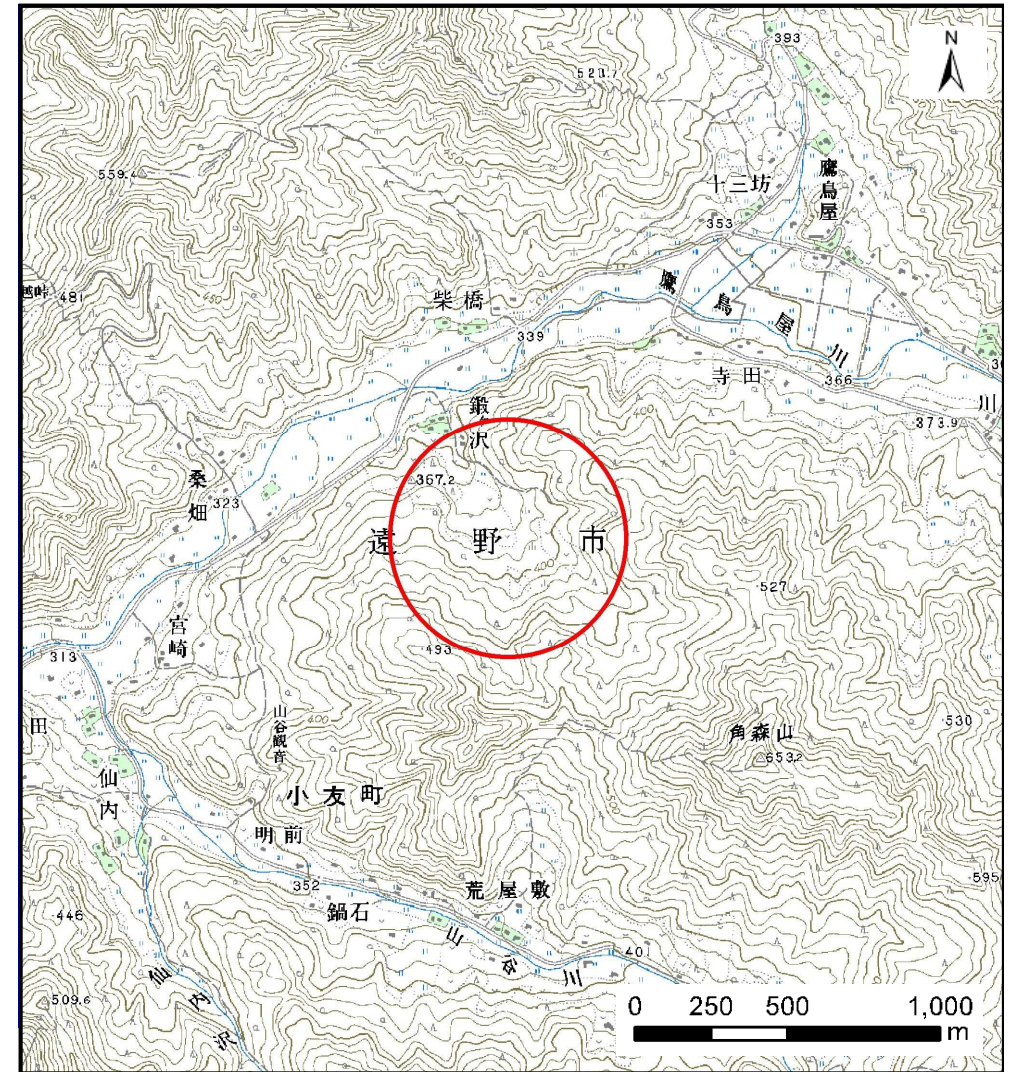
土砂災害防止に関する基礎調査(土石流)

表紙 位置,位置図

自然現象の種類	土石流
溪流番号	B136127-1
水系名	北上川
河川名	鷹鳥屋川
溪流名	鍛ヶ沢-1
所在地	遠野市小友町40地割
調査機関	岩手県南広域振興局遠野土木センター



位置図(S=1:200,000)



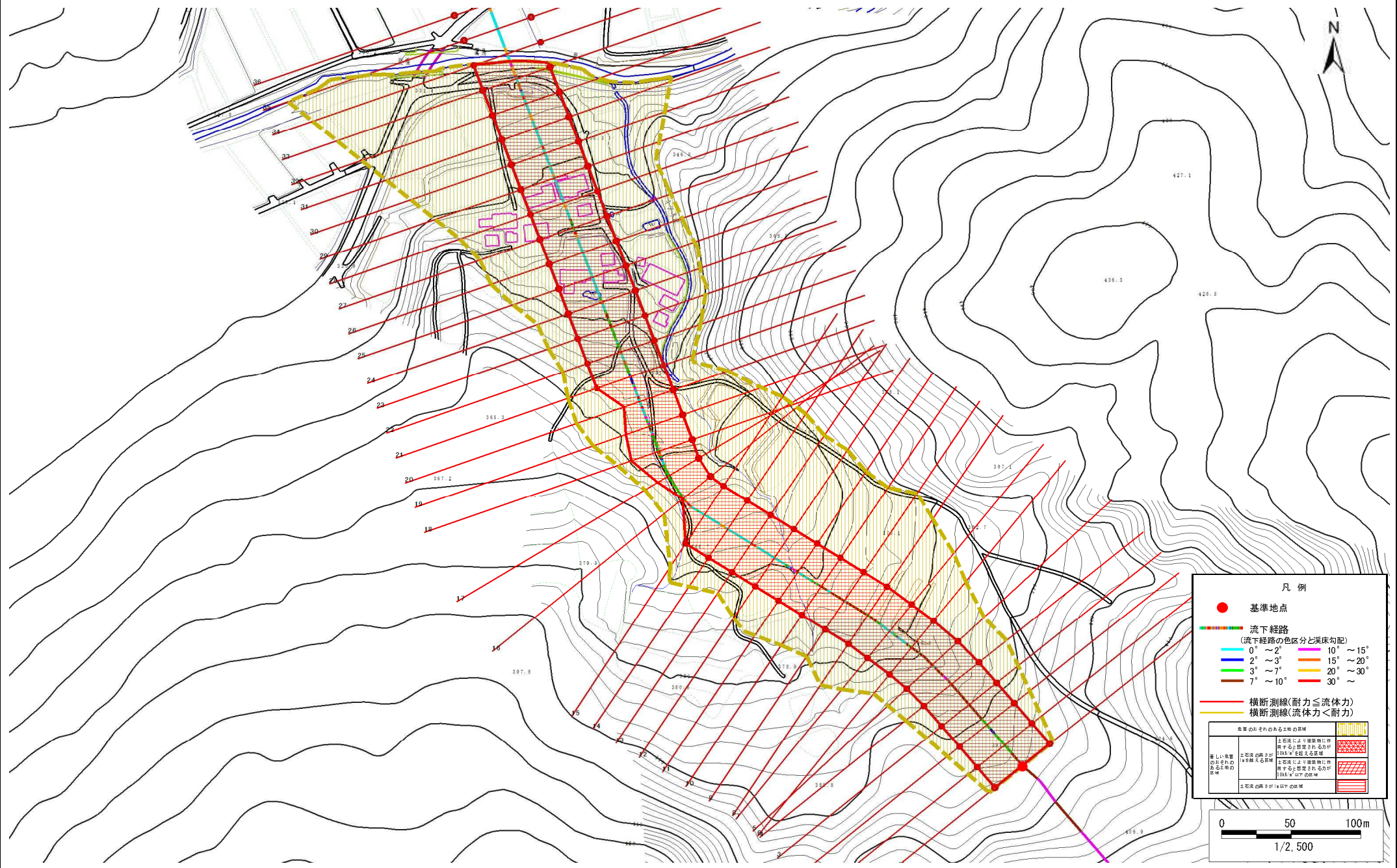
概況図(S=1:25,000)

土石流区域調査

様式3-1 危害のおそれのある土地、著しい危害のおそれのある土地の設定図

調査年度 平成26年度

溪流の位置 溪流番号 B136127-1 溪流名 鍛ヶ沢-1 所在地 遠野市小友町40地割

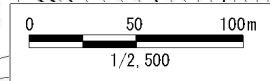


凡例

- 基準地点
- 流下経路
(流下経路の色区分と渠床勾配)

0° ~ 2°	10° ~ 15°
2° ~ 3°	15° ~ 20°
3° ~ 7°	20° ~ 30°
7° ~ 10°	30° ~
- 横断測線(耐力 ≧ 流体力)
- 横断測線(流体力 < 耐力)

危害のおそれのある土地の区別	区別
著しい危害のおそれのある土地の区別	土石流により建築物に作用する想定される力が100kN/m ² を超える区別
危害のおそれのある土地の区別	土石流により建築物に作用する想定される力が100kN/m ² 以下の区別
土石流の発生が100%の区別	



土石流区域調査

様式3-2 建築物に作用すると想定される衝撃に関する事項

調査年度 平成26年度

溪流の位置	溪流番号	B136127-1	溪流名	鍛ヶ沢-1	所在地	遠野市小友町40地割	
横断測線番号	土石流の高さh(m)	土石流の流体力Fd(kN/m ²)	建築物の耐力P2(kN/m ²)	横断測線番号	土石流の高さh(m)	土石流の流体力Fd(kN/m ²)	建築物の耐力P2(kN/m ²)
No.0	0.89	19.51	8.35	No. 27	0.88	9.60	8.44
No.1	0.88	20.09	8.45	No. 28	0.87	9.77	8.50
No.2	0.88	20.04	8.44	No. 29	0.89	9.36	8.35
No.3	0.88	20.22	8.47	No. 30	0.89	9.54	8.41
No.4	0.88	19.99	8.43	No. 31	0.87	9.78	8.50
No.5	0.89	19.63	8.37	No. 32	0.87	9.87	8.53
No.6	0.89	17.98	8.41	No. 33	0.88	9.65	8.46
No.7	0.88	15.51	8.47	No. 34	0.84	10.48	8.75
No.8	0.88	14.65	8.48	No. 35	0.90	9.31	8.33
No.9	0.88	13.87	8.48	No. 36	0.90	9.20	8.29
No.10	0.88	13.71	8.48				
No.11	0.88	12.82	8.46				
No.12	0.88	12.45	8.45				
No.13	0.88	12.31	8.45				
No.14	0.89	10.57	8.35				
No.15	0.90	10.21	8.33				
No.16	0.90	9.90	8.30				
No.17	0.89	10.17	8.39				
No.18	0.88	10.31	8.43				
No.19	0.90	9.86	8.29				
No.20	0.92	8.90	8.18				
No.21	0.91	8.99	8.22				
No.22	0.88	9.56	8.42				
No.23	0.89	9.52	8.41				
No.24	0.86	10.21	8.65				
No.25	0.88	9.68	8.47				
No.26	0.91	8.99	8.21				