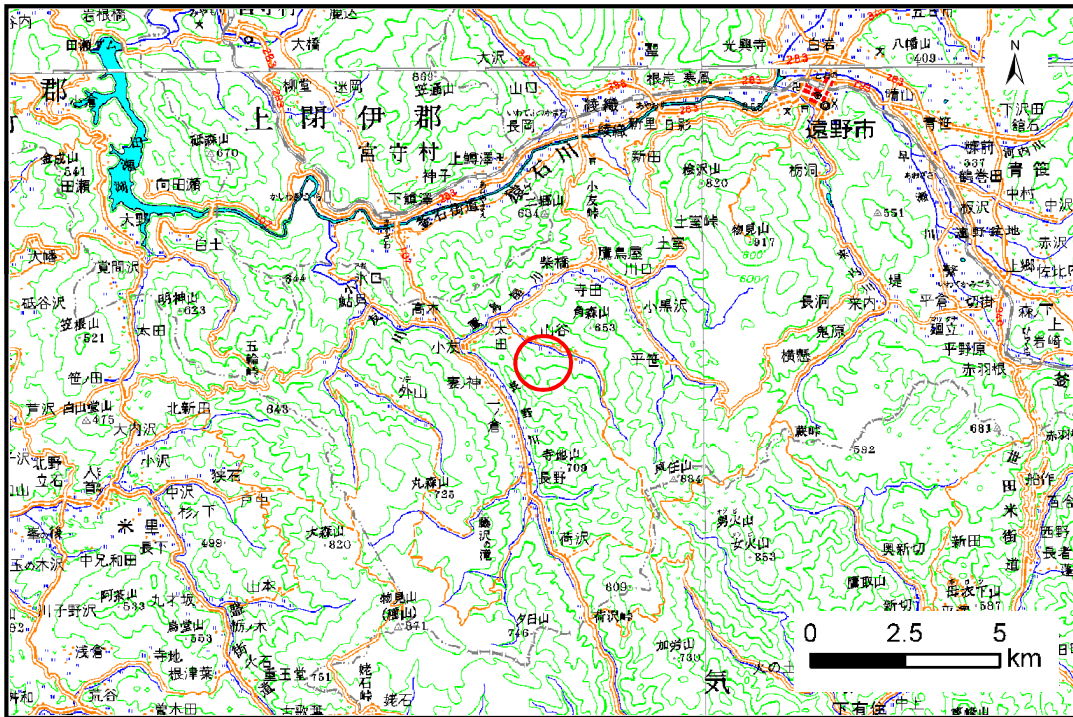


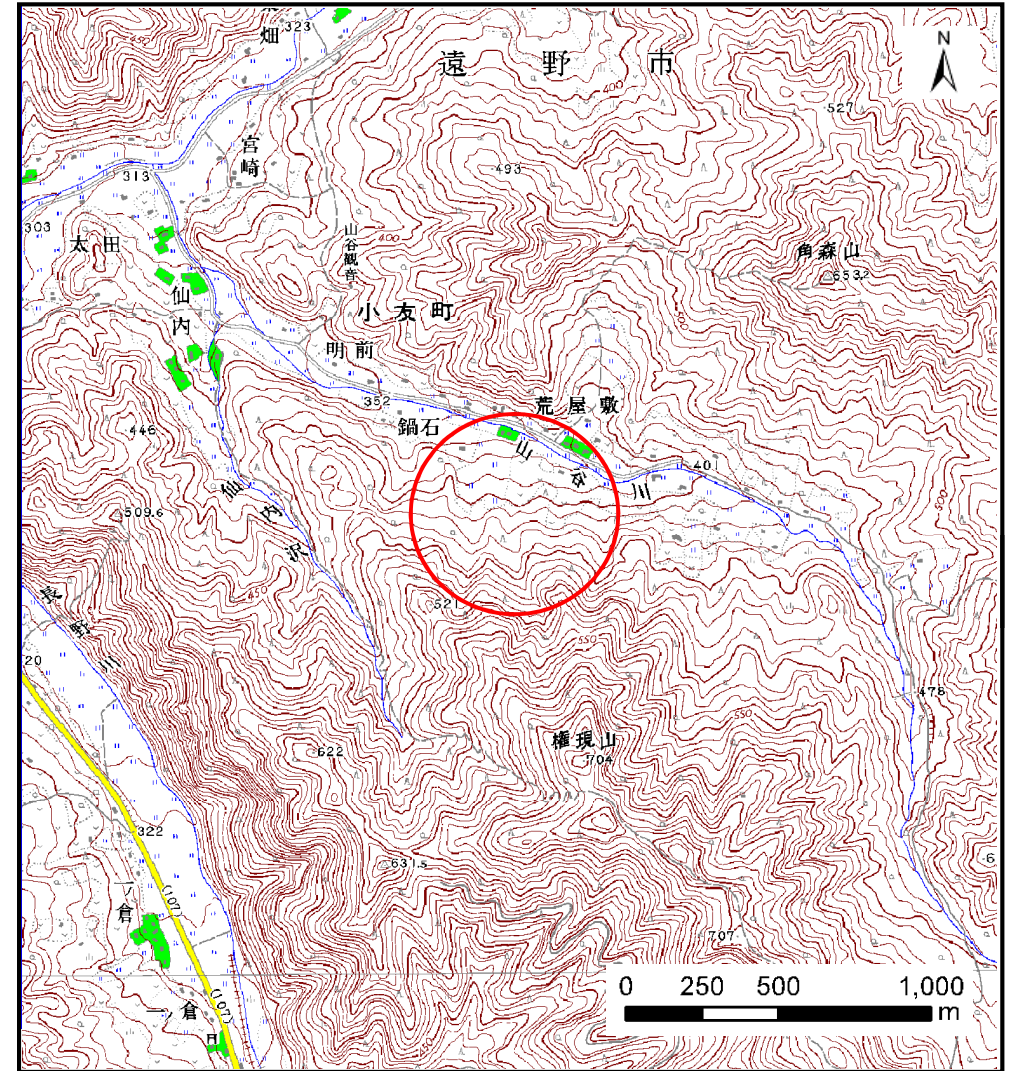
土砂災害防止に関する基礎調査(土石流)

表紙 位置,位置図

自然現象の種類	土石流
溪流番号	B136120
水系名	北上川
河川名	藤倉川
溪流名	不長嶺沢
所在地	遠野市小友町35地割
調査機関	岩手県沿岸広域振興局遠野土木センター



位置図(S=1:200,000)



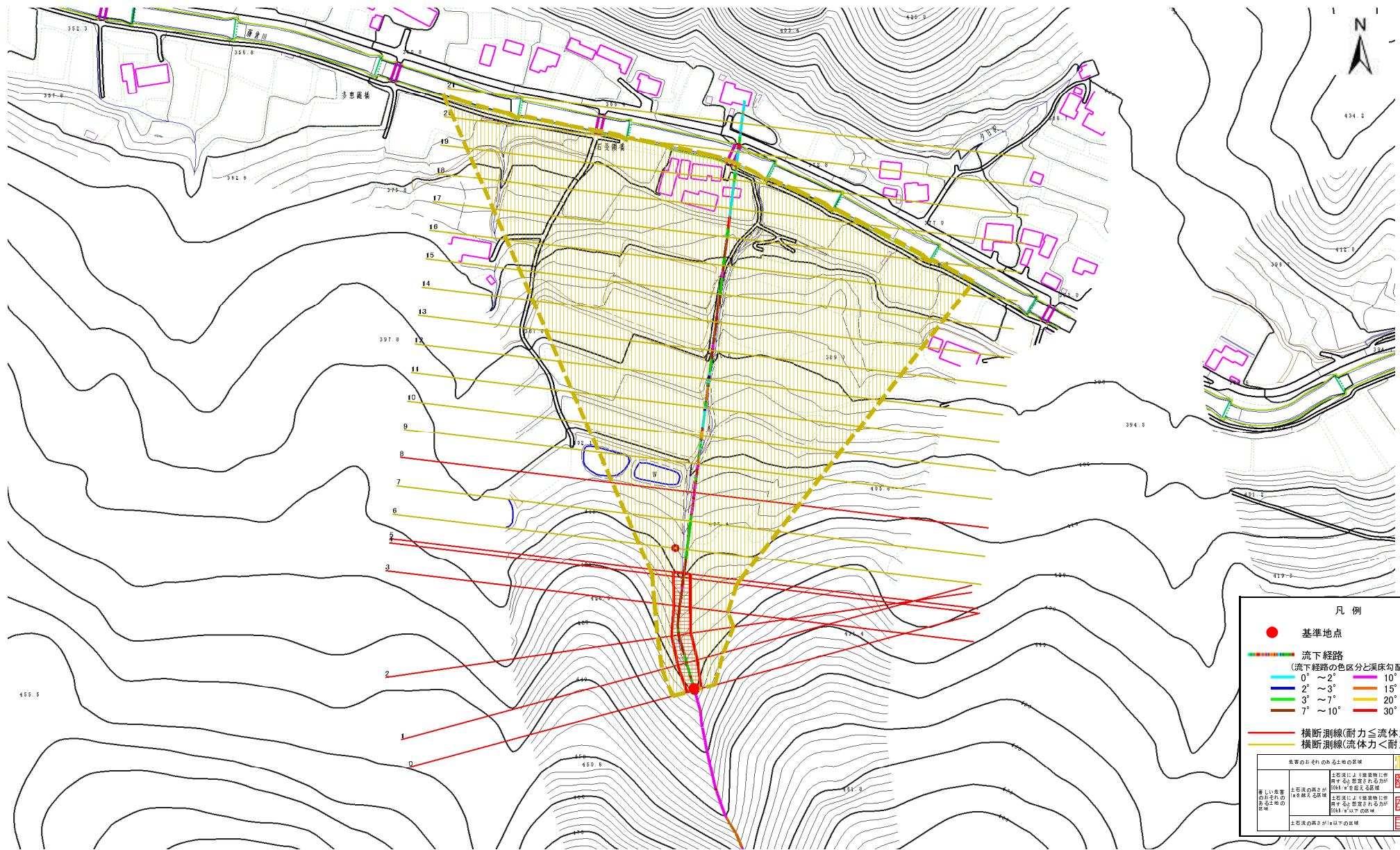
概況図(S=1:25,000)

土石流区域調書

様式 3-1 危害のおそれのある土地、著しい危害のおそれのある土地の設定図

調査年度 平成25年度

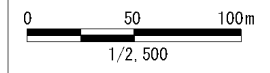
溪流の位置 溪流番号 B136120 溪流名 不長嶺沢 所在地 遠野市小友町35地割



凡例

- 基準地点
- 流下経路
(流下経路の色区分と流域勾配)
 - 0° ~ 2°
 - 2° ~ 3°
 - 3° ~ 7°
 - 7° ~ 10°
 - 10° ~ 15°
 - 15° ~ 20°
 - 20° ~ 30°
 - 30° ~
- 横断測線(耐力 ≤ 流体力)
- 横断測線(流体力 < 耐力)

危険のおそれのある土地の区域	[Vertical hatching]
著しい危害のおそれのある土地の区域	[Diagonal hatching]
土石流の高さが保たれる区域	[Horizontal hatching]



土石流区域調査

様式3-2 建築物に作用すると想定される衝撃に関する事項

調査年度	平成25年度
------	--------

溪流の位置	溪流番号	B136120	溪流名	不長嶺沢	所在地	遠野市小友町35地割
-------	------	---------	-----	------	-----	------------

横断測線番号	土石流の高さh(m)	土石流の流体力Fd(kN/m ²)	建築物の耐力P2(kN/m ²)	横断測線番号	土石流の高さh(m)	土石流の流体力Fd(kN/m ²)	建築物の耐力P2(kN/m ²)
No.0	0.86	37.29	8.58				
No.1	0.60	20.77	11.68				
No.2	0.55	16.99	12.56				
No.3	0.57	16.23	12.23				
No.4	0.53	13.47	13.04				
No.5	0.53	13.26	13.06				
No.6	0.42	8.71	16.15				
No.7	0.40	7.35	16.65				
No.8	0.65	13.31	10.85				
No.9	0.58	10.84	12.06				
No.10	0.42	6.47	16.06				
No.11	0.42	5.69	16.15				
No.12	0.41	5.92	16.45				
No.13	0.41	5.83	16.33				
No.14	0.41	5.91	16.43				
No.15	0.41	5.92	16.44				
No.16	0.41	5.99	16.53				
No.17	0.40	6.10	16.67				
No.18	0.39	6.57	17.26				
No.19	0.40	6.17	16.76				
No.20	0.39	6.50	17.17				
No.21	0.42	5.72	16.19				