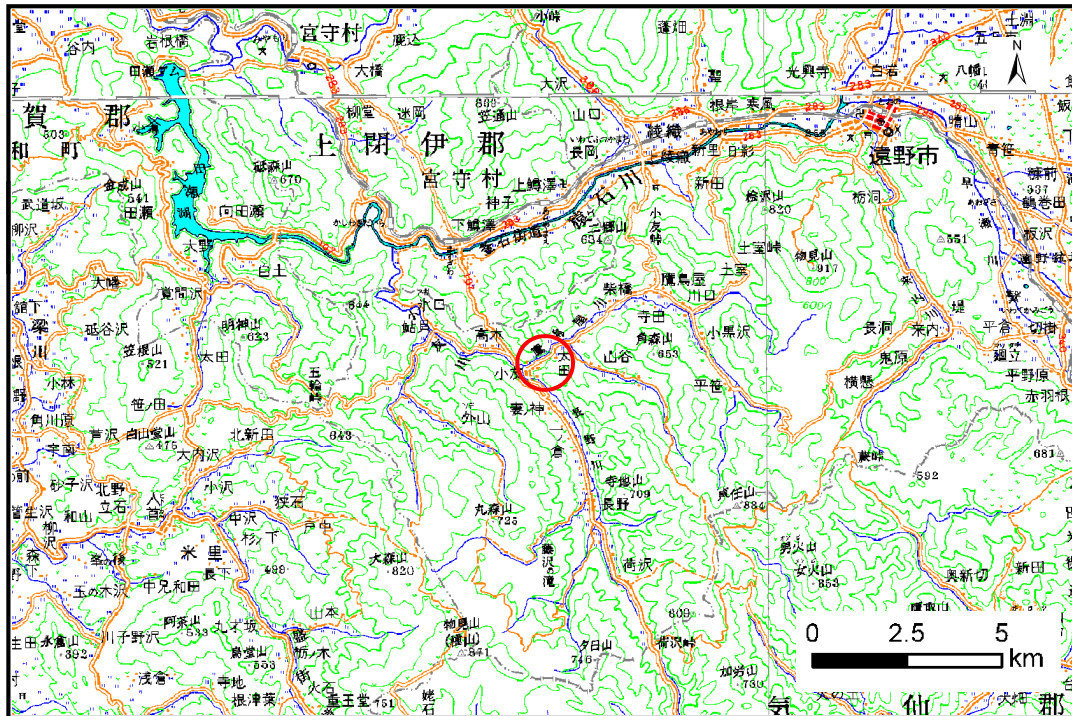


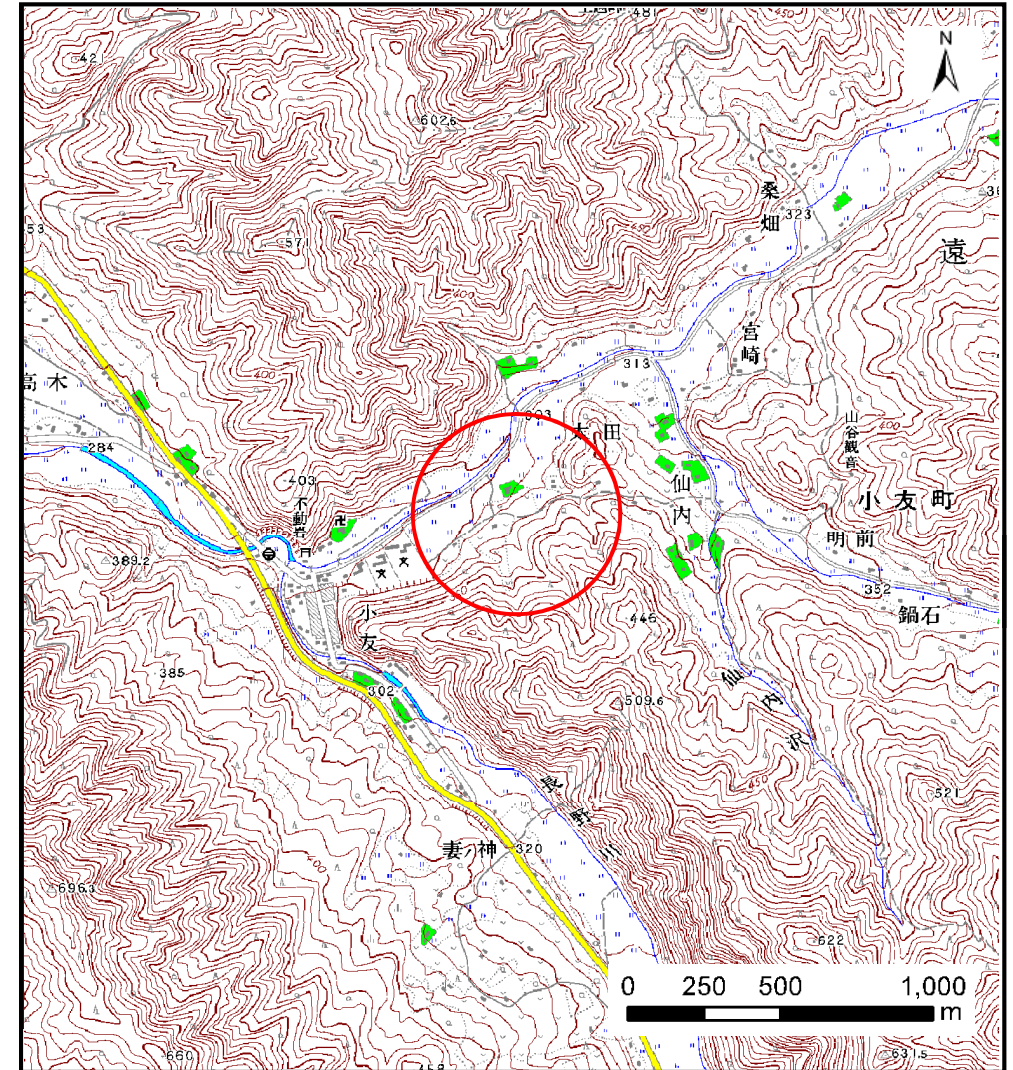
土砂災害防止に関する基礎調査(土石流)

表紙 位置,位置図

自然現象の種類	土石流
溪流番号	B136117
水系名	北上川
河川名	小友川
溪流名	太田の沢(3)
所在地	遠野市小友町16地割
調査機関	岩手県沿岸広域振興局遠野土木センター



位置図(S=1:200,000)



概況図(S=1:25,000)

土石流区域調書

様式 3-1 危害のおそれのある土地、著しい危害のおそれのある土地の設定図

調査年度 平成25年度

溪流の位置

溪流番号

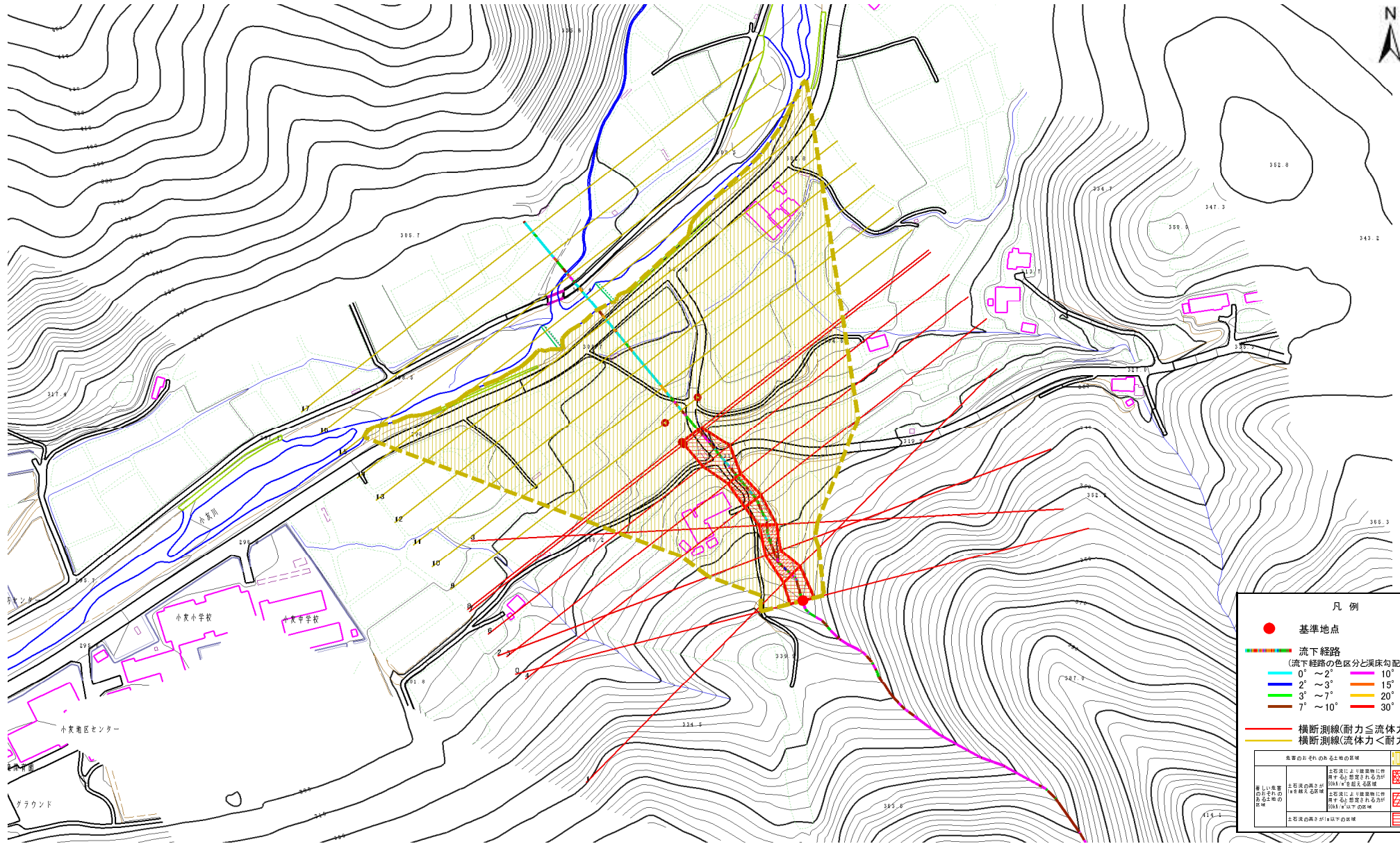
B136117

溪流名

太田の沢(3)

所在地

遠野市小友町16地割



凡例

- 基準地点
- 流下経路
(流下経路の色区分と渓床勾配)
 - 0° ~ 2°
 - 2° ~ 3°
 - 3° ~ 7°
 - 7° ~ 10°
 - 10° ~ 15°
 - 15° ~ 20°
 - 20° ~ 30°
 - 30° ~
- 横断測線(耐力 ≤ 流体力)
- 横断測線(流体力 < 耐力)

危害のおそれのある土地の種類		図例
著しい危害のおそれのある土地の種類	土石流の高さが障害物に到達する可能性がある区域	[Red diagonal hatching]
	土石流により障害物に到達する可能性があるが[0.4]mを超えない区域	[Red diagonal hatching with dots]
危害のおそれのある土地の種類	土石流の高さが障害物に到達する可能性があるが[0.4]m以下の区域	[Red diagonal hatching with dots]
	土石流の高さが[0.4]m以下の区域	[Red diagonal hatching with dots]

