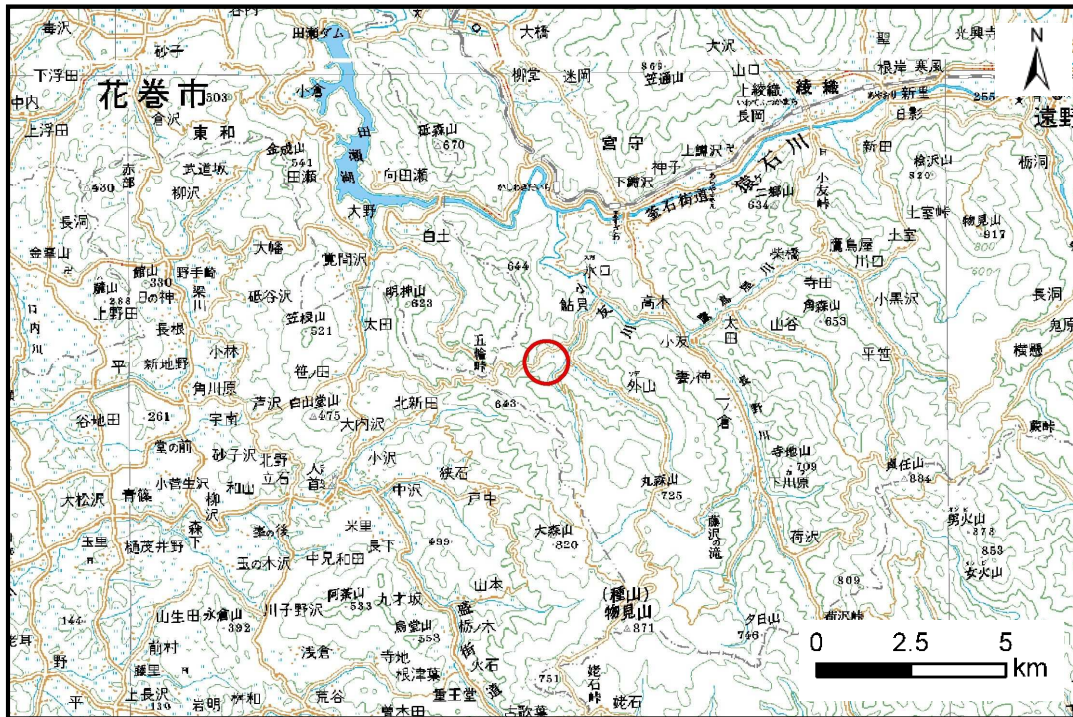


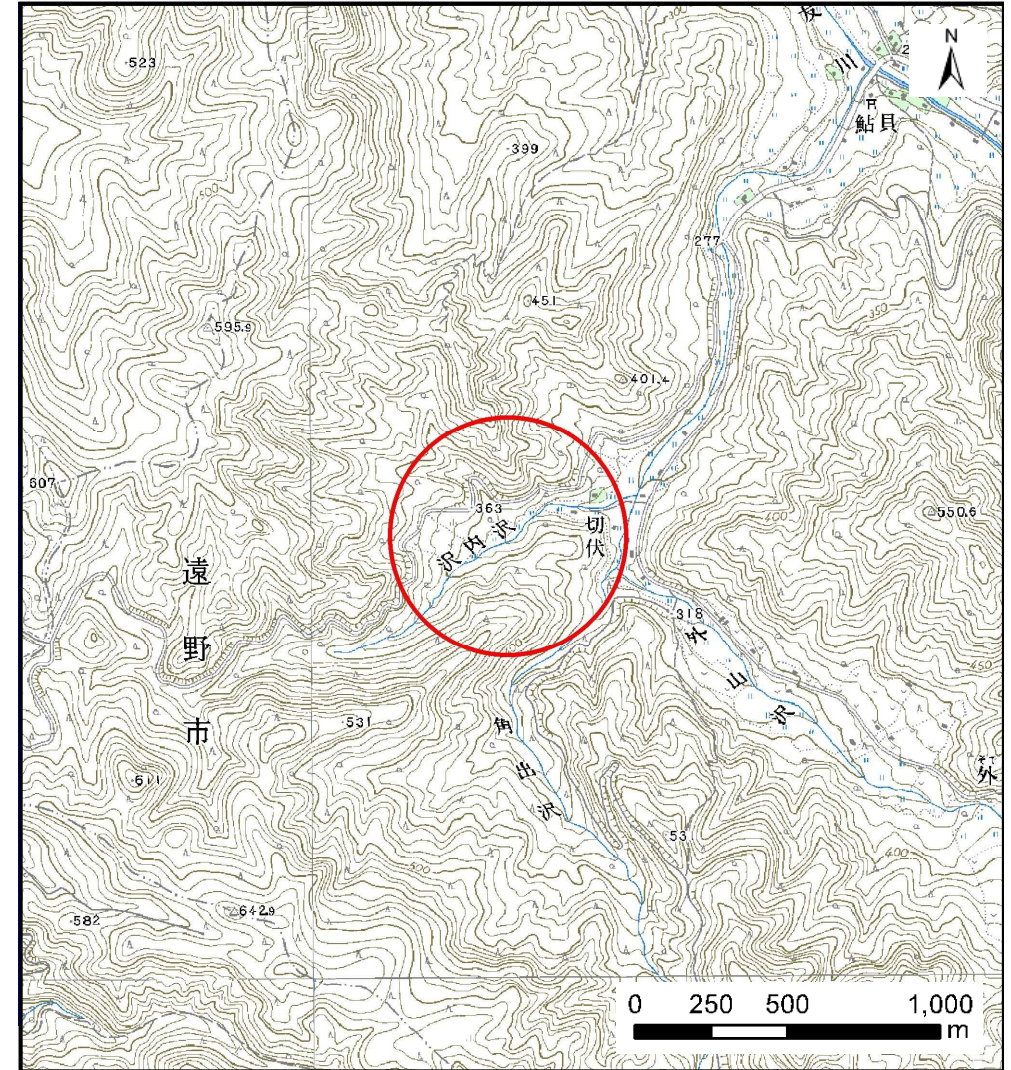
土砂災害防止に関する基礎調査(土石流)

表紙 位置,位置図

自然現象の種類	土石流
溪流番号	B136110-1
水系名	北上川
河川名	小友川
溪流名	沢内沢-1
所在地	遠野市小友町7地割
調査機関	岩手県南広域振興局遠野土木センター



位置図(S=1:200,000)



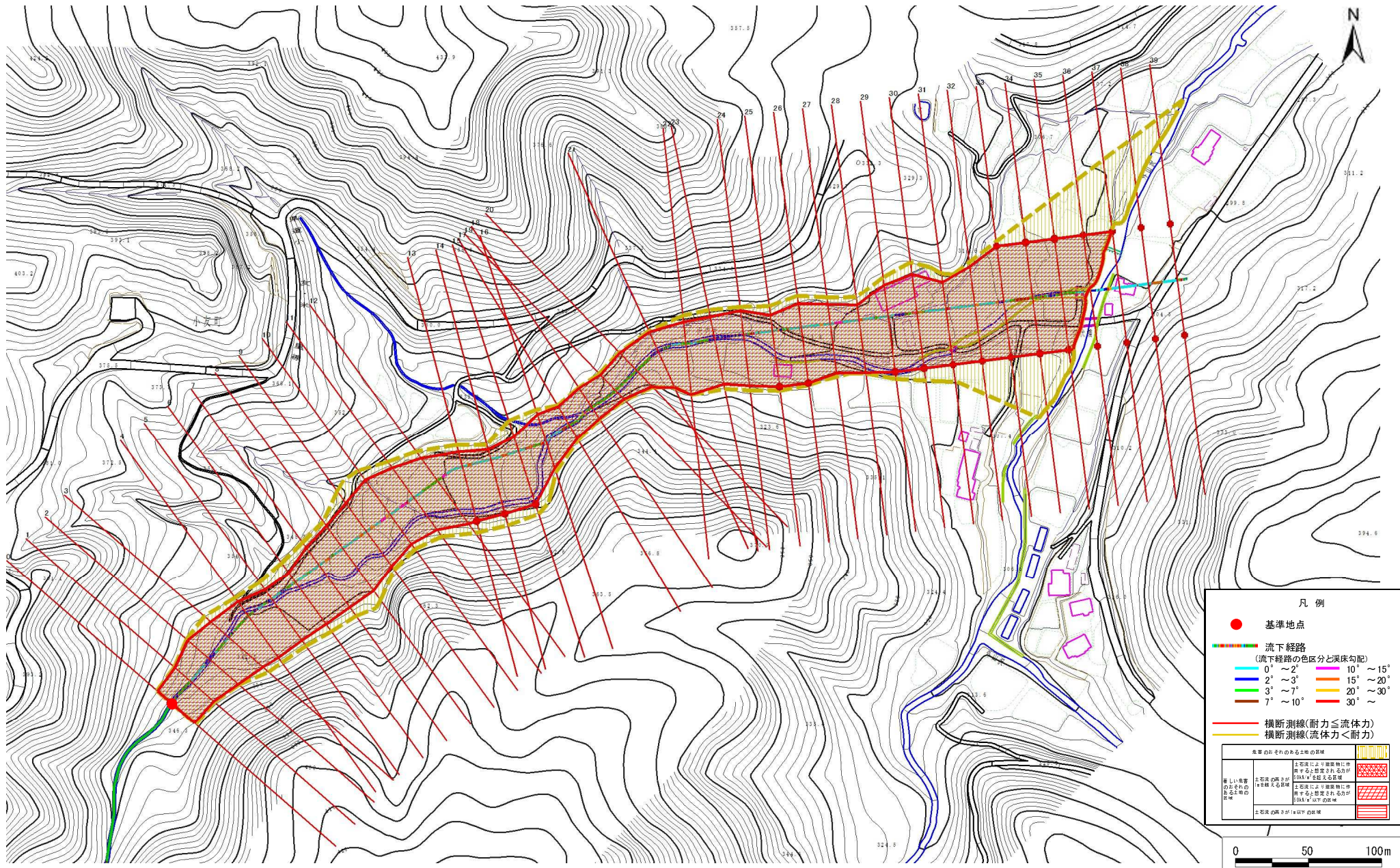
概況図(S=1:25,000)

土石流区域調査

様式 3-1 危害のおそれのある土地、著しい危害のおそれのある土地の設定図

調査年度 平成26年度

溪流の位置	溪流番号	B136110-1	溪流名	沢内沢-1	所在地	遠野市小友町7地割
-------	------	-----------	-----	-------	-----	-----------



凡例

- 基準地点
- 流下経路 (流下経路の色区分と床勾配)
 - 0° ~ 2°
 - 2° ~ 3°
 - 3° ~ 7°
 - 7° ~ 10°
 - 10° ~ 15°
 - 15° ~ 20°
 - 20° ~ 30°
 - 30° ~
- 横断測線(耐力 ≤ 流体力)
- 横断測線(流体力 < 耐力)

危険のおそれのある土地の名称	説明
著しい危害のおそれのある土地の名称	土石流により建築物に作用する想定される力が 10kN/m ² を超えな区域
危害のおそれのある土地の名称	土石流により建築物に作用する想定される力が 10kN/m ² 以下
土石流の発生が 100% の区域	

0 50 100m
1/2,500

土石流区域調査

様式3-2 建築物に作用すると想定される衝撃に関する事項

調査年度 平成26年度

溪流の位置	溪流番号	B136110-1	溪流名	沢内沢-1	所在地	遠野市小友町7地割	
横断測線番号	土石流の高さh(m)	土石流の流体力Fd(kN/m ²)	建築物の耐力P2(kN/m ²)	横断測線番号	土石流の高さh(m)	土石流の流体力Fd(kN/m ²)	建築物の耐力P2(kN/m ²)
No.0	2.42	38.37	4.58	No. 27	2.04	18.74	4.85
No.1	2.36	35.26	4.61	No. 28	2.12	17.84	4.78
No.2	2.06	25.04	4.83	No. 29	1.62	11.29	5.47
No.3	2.07	22.08	4.82	No. 30	1.63	11.07	5.43
No.4	2.08	21.40	4.82	No. 31	1.68	10.45	5.34
No.5	2.27	20.39	4.66	No. 32	1.69	10.35	5.33
No.6	2.32	18.24	4.63	No. 33	1.63	11.15	5.45
No.7	2.18	14.39	4.72	No. 34	1.51	13.00	5.71
No.8	2.08	13.59	4.82	No. 35	1.45	14.07	5.85
No.9	2.15	13.27	4.75	No. 36	1.46	13.80	5.82
No.10	2.01	14.86	4.88	No. 37	1.59	11.72	5.53
No.11	2.04	15.44	4.85	No. 38	1.61	11.33	5.47
No.12	1.91	15.54	4.99	No. 39	1.82	8.50	5.12
No.13	1.52	12.83	5.68				
No.14	1.52	12.74	5.67				
No.15	1.48	13.44	5.77				
No.16	2.07	27.02	4.82				
No.17	2.63	39.02	4.51				
No.18	2.61	40.71	4.52				
No.19	2.72	45.04	4.50				
No.20	2.29	32.97	4.65				
No.21	1.82	24.42	5.11				
No.22	1.76	22.63	5.21				
No.23	1.83	23.58	5.11				
No.24	1.75	21.42	5.23				
No.25	1.42	14.67	5.93				
No.26	1.51	12.89	5.69				