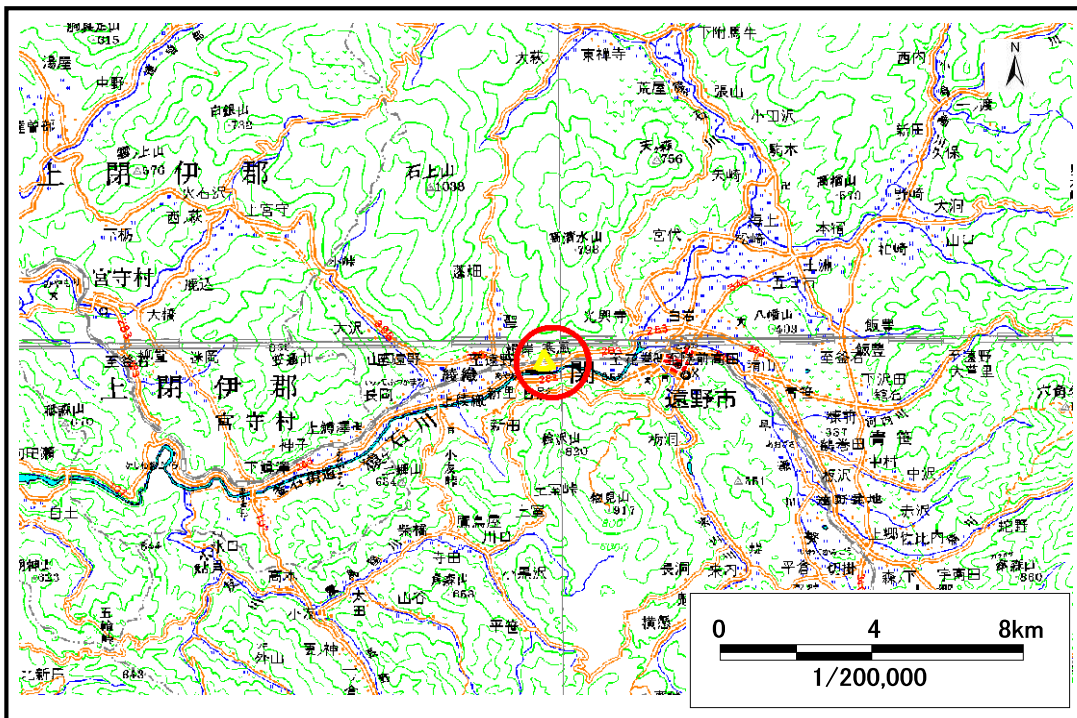


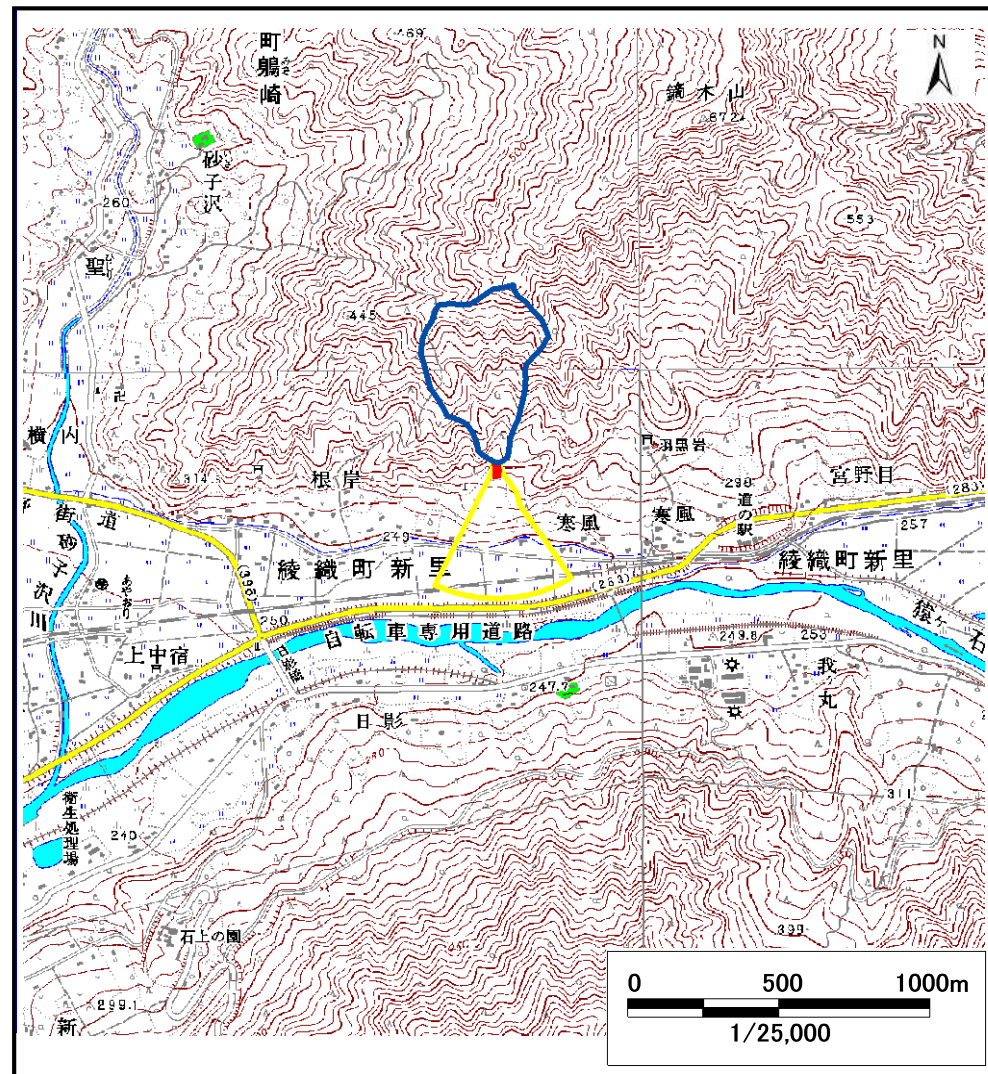
土砂災害防止に関する基礎調査(土石流)

表紙 位置,位置図

自然現象の種類	土石流
溪流番号	B136101
水系名	北上川
河川名	猿ヶ石川
溪流名	根岸の沢(2)
所在地	岩手県遠野市綾織町新里
調査機関	遠野土木センター



位置図(S=1:200,000)



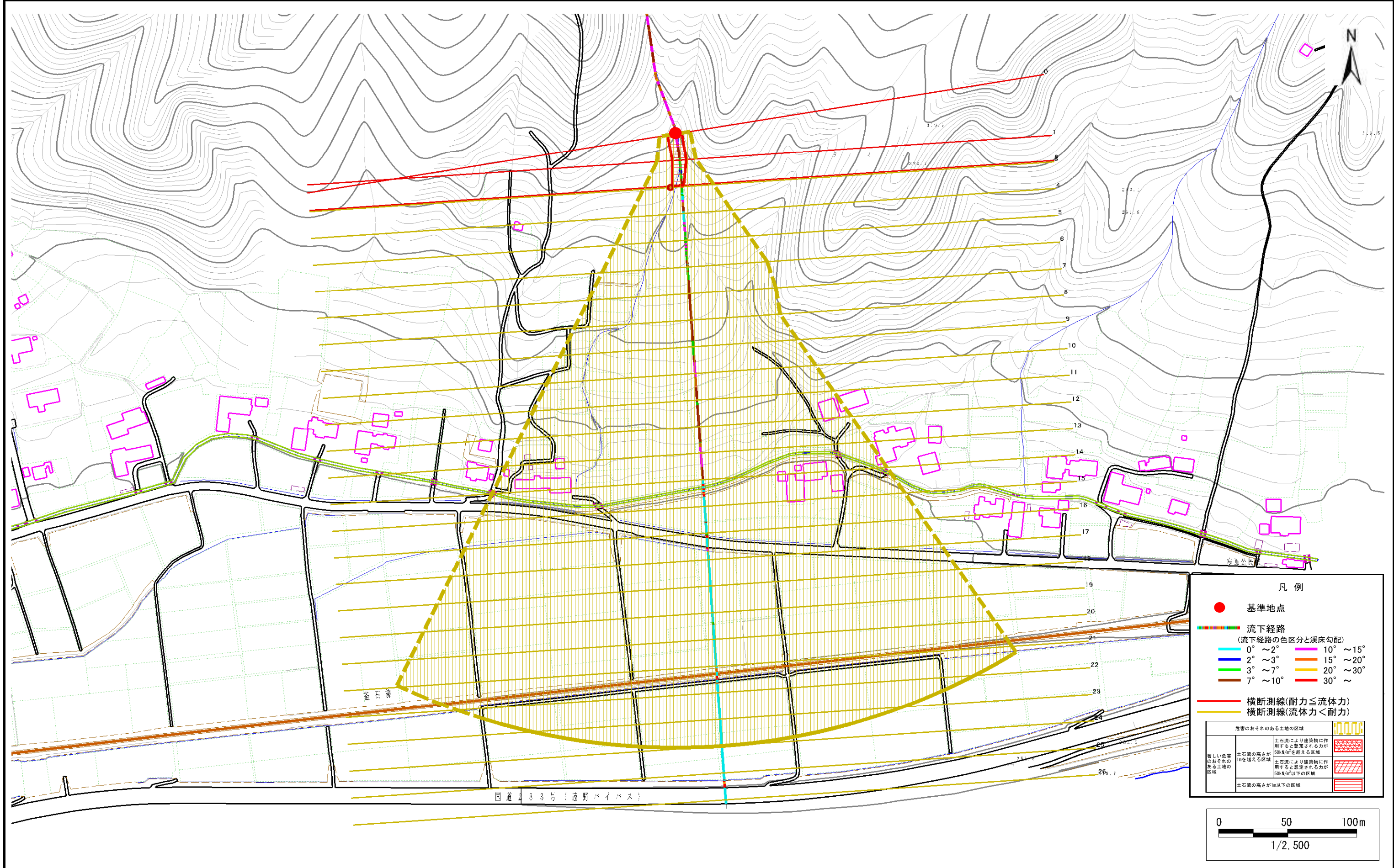
概況図(S=1:25,000)

土石流区域調書

様式3-1 危害のおそれのある土地、著しい危害のおそれのある土地の設定図

調査年度 平成20年度

溪流の位置	溪流番号	B136101	溪流名	根岸の沢(2)	所在地	岩手県遠野市綾織町新里
-------	------	---------	-----	---------	-----	-------------

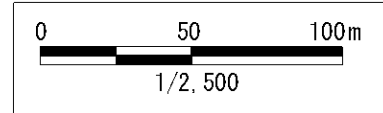


凡例

- 基準地点
- 流下経路
(流下経路の色区分と溪床勾配)

0° ~ 2°	10° ~ 15°
2° ~ 3°	15° ~ 20°
3° ~ 7°	20° ~ 30°
7° ~ 10°	30° ~
- 横断測線(耐力 \leq 流体力)
- 横断測線(流体力 $<$ 耐力)

危害のおそれのある土地の区域	土石流により建築物に作用する想定される力が50N/m ² を超える区域	土石流の高さが1m以下の区域
著しい危害のおそれのある土地の区域	土石流により建築物に作用する想定される力が50N/m ² 以下の区域	土石流の高さが1m以下の区域



土石流区域調査

様式3-2 建築物に作用すると想定される衝撃に関する事項

調査年度 平成20年度

溪流の位置	溪流番号	B136101	溪流名	根岸の沢(2)	所在地	岩手県遠野市綾織町新里	
横断測線番号	土石流の高さh(m)	土石流の流体力Fd(kN/m ²)	建築物の耐力P2(kN/m ²)	横断測線番号	土石流の高さh(m)	土石流の流体力Fd(kN/m ²)	建築物の耐力P2(kN/m ²)
No.0	0.93	45.84	8.07				
No.1	0.69	27.73	10.31				
No.2	0.61	20.04	11.43				
No.3	0.40	11.18	16.81				
No.4	0.36	8.51	18.49				
No.5	0.34	7.12	19.44				
No.6	0.33	6.33	19.97				
No.7	0.33	5.87	20.27				
No.8	0.32	5.72	20.36				
No.9	0.32	5.04	20.75				
No.10	0.31	4.54	20.97				
No.11	0.31	4.41	21.02				
No.12	0.31	4.27	21.07				
No.13	0.31	4.44	21.46				
No.14	0.30	4.55	21.70				
No.15	0.30	4.68	22.01				
No.16	0.31	4.45	21.48				
No.17	0.31	4.29	21.13				
No.18	0.31	3.76	21.16				
No.19	0.31	3.30	21.13				
No.20	0.31	2.79	20.89				
No.21	0.33	2.20	20.23				
No.22	0.34	1.85	19.53				
No.23	0.37	1.36	17.98				
No.24	0.44	0.86	15.38				
No.25	0.73	0.29	9.92				
No.26	0.00	0.00	0.00				