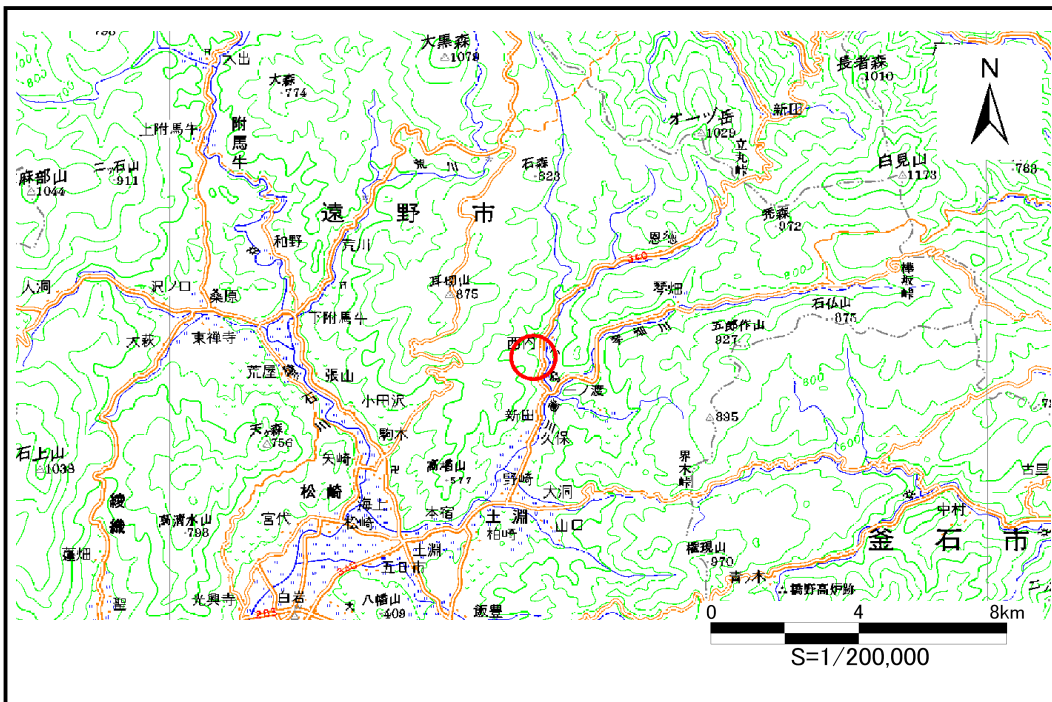


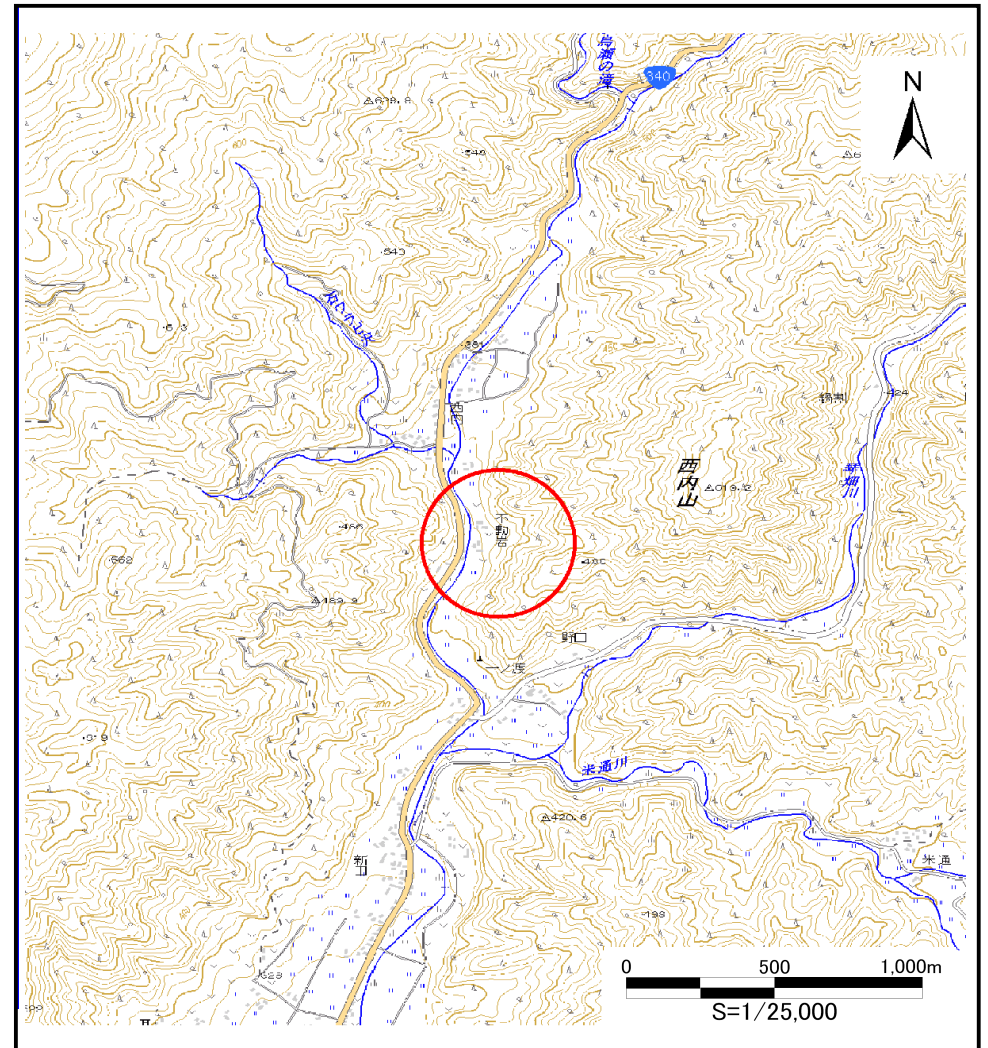
# 土砂災害防止に関する基礎調査(土石流)

表紙 位置,位置図

自然現象の種類	土石流
溪流番号	B126151-2
水系名	北上川
河川名	小鳥瀬川
溪流名	不動岩の沢
所在地	遠野市土淵町一ノ渡
調査機関	県南広域振興局遠野土木センター



位置図(S=1:200,000)



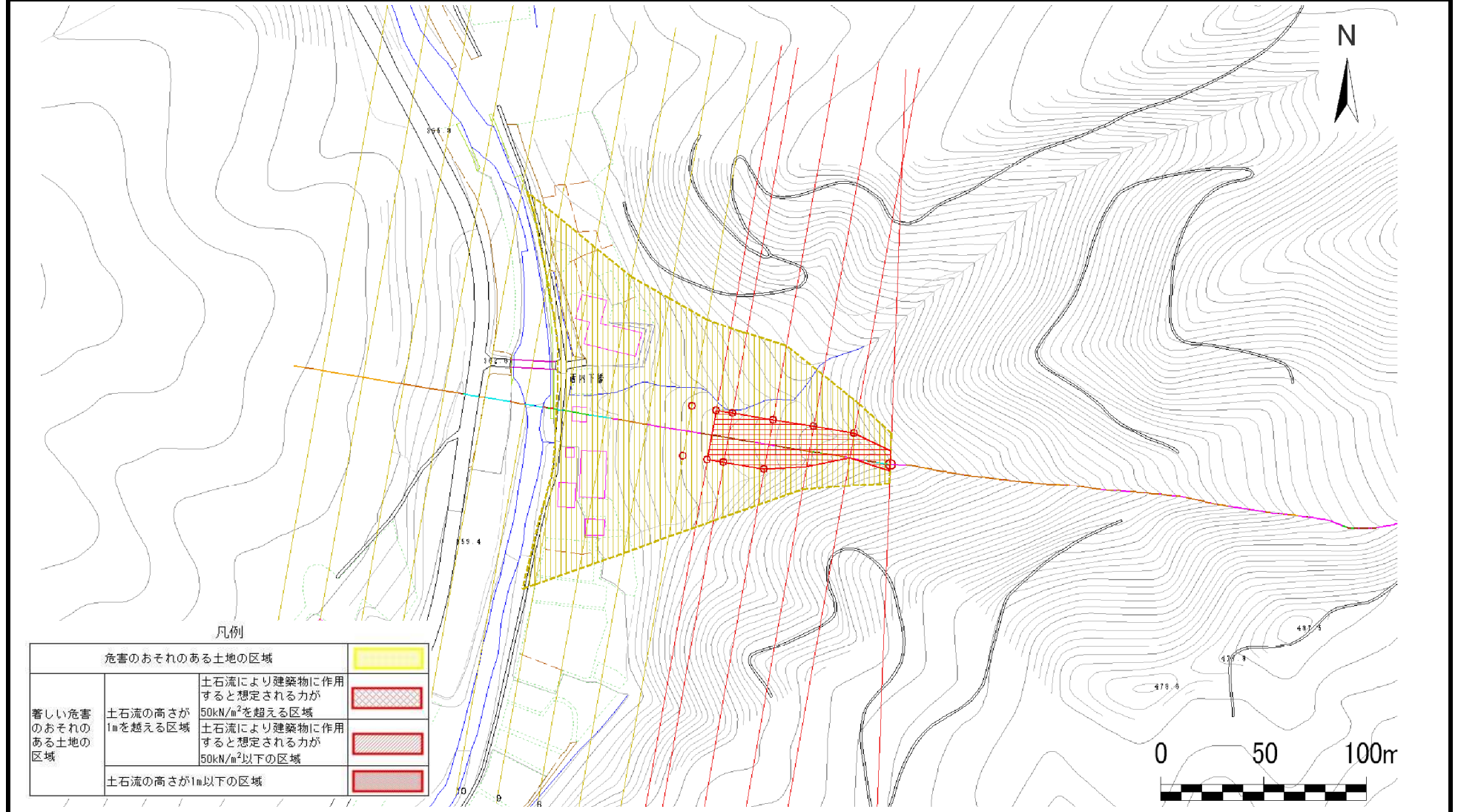
概況図(S=1:25,000)

# 土石流区域調査書

様式3-1 危害のおそれのある土地、著しい危害のおそれのある土地の設定図

調査年度	平成24年度
所在地	遠野市土淵町一ノ渡

溪流の位置	溪流番号	B126151-2	溪流名	不動岩の沢	所在地	遠野市土淵町一ノ渡
-------	------	-----------	-----	-------	-----	-----------



凡例

危害のおそれのある土地の区域		
著しい危害のおそれのある土地の区域	土石流の高さが1mを超える区域	
	土石流により建築物に作用すると想定される力が50kN/m <sup>2</sup> を超える区域	
	土石流により建築物に作用すると想定される力が50kN/m <sup>2</sup> 以下の区域	
	土石流の高さが1m以下の区域	

