

土砂災害防止に関する基礎調査(土石流)

表紙 位置,位置図

自然現象の種類	土石流
溪流番号	B126143
水系名	北上川
河川名	猿ヶ石川
溪流名	宮沢
所在地	遠野市土淵町飯豊2地割
調査機関	岩手県南広域振興局遠野土木センター



位置図(S=1:200,000)



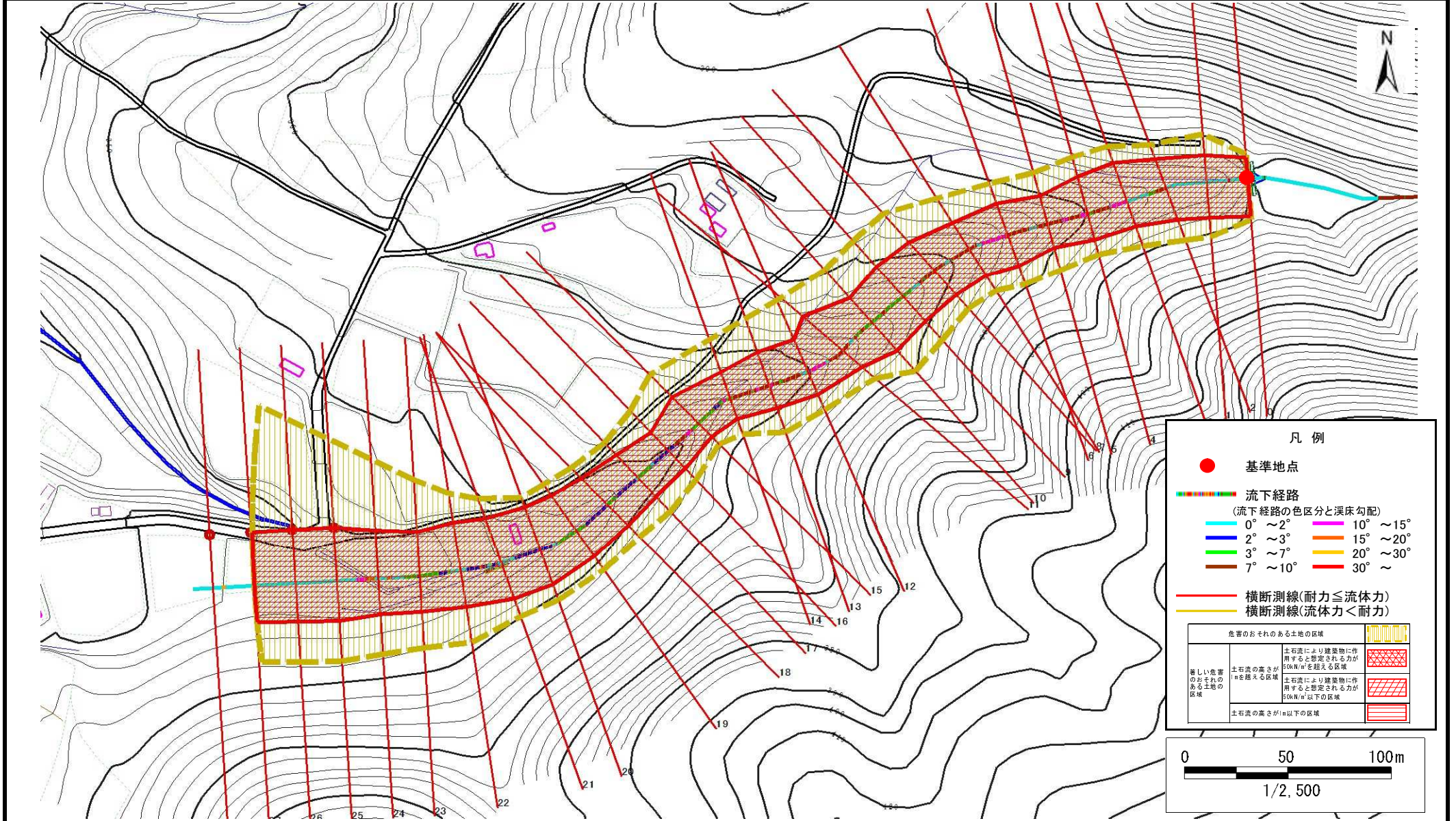
概況図(S=1:25,000)

土石流区域調査

様式3-1 危害のおそれのある土地、著しい危害のおそれのある土地の設定図

調査年度 平成26年度

溪流の位置	溪流番号	溪流名	宮沢	所在地	遠野市土淵町飯豊2地割
-------	------	-----	----	-----	-------------



凡例

- 基準地点
- 流下経路
(流下経路の色区分と渓床勾配)
 0° ~ 2° (cyan), 2° ~ 3° (blue), 3° ~ 7° (green), 7° ~ 10° (orange), 10° ~ 15° (magenta), 15° ~ 20° (red), 20° ~ 30° (yellow), 30° ~ (dark red)
- 横断測線(耐力 ≤ 流体力)
 — 横断測線(流体力 < 耐力)

危険のおそれのある土地の区域		
著しい危害のおそれのある土地の区域	土石流の高さが1mを超える区域	土石流により建築物に作用すると想定される力が50kN/m ² を超える区域
	土石流の高さが1mを超える区域	土石流により建築物に作用すると想定される力が50kN/m ² 以下の区域
	土石流の高さが1m以下の区域	

0 50 100m
1/2,500

土石流区域調査

様式3-2 建築物に作用すると想定される衝撃に関する事項

調査年度	平成26年度
------	--------

溪流の位置	溪流番号	B126143	溪流名	宮沢	所在地	遠野市土淵町飯豊2地割
-------	------	---------	-----	----	-----	-------------

横断測線番号	土石流の高さh(m)	土石流の流体力Fd(kN/m ²)	建築物の耐力P2(kN/m ²)	横断測線番号	土石流の高さh(m)	土石流の流体力Fd(kN/m ²)	建築物の耐力P2(kN/m ²)
No.0	1.71	53.73	5.30	No. 27	1.44	6.15	5.87
No.1	1.57	35.02	5.57	No. 28	1.44	6.18	5.88
No.2	1.54	27.62	5.63				
No.3	1.52	22.68	5.68				
No.4	1.55	22.67	5.62				
No.5	1.73	26.95	5.27				
No.6	1.54	21.99	5.64				
No.7	1.59	23.53	5.52				
No.8	1.44	22.86	5.88				
No.9	1.37	23.15	6.06				
No.10	1.42	23.10	5.92				
No.11	1.33	22.36	6.21				
No.12	1.48	29.17	5.76				
No.13	1.48	30.19	5.78				
No.14	1.65	34.46	5.39				
No.15	1.57	30.57	5.56				
No.16	1.67	33.68	5.36				
No.17	1.57	28.68	5.55				
No.18	1.47	24.62	5.80				
No.19	1.38	22.01	6.03				
No.20	1.32	19.54	6.24				
No.21	1.31	18.32	6.25				
No.22	1.34	15.88	6.15				
No.23	1.41	15.68	5.96				
No.24	1.42	12.62	5.92				
No.25	1.28	8.81	6.36				
No.26	1.38	6.95	6.04				