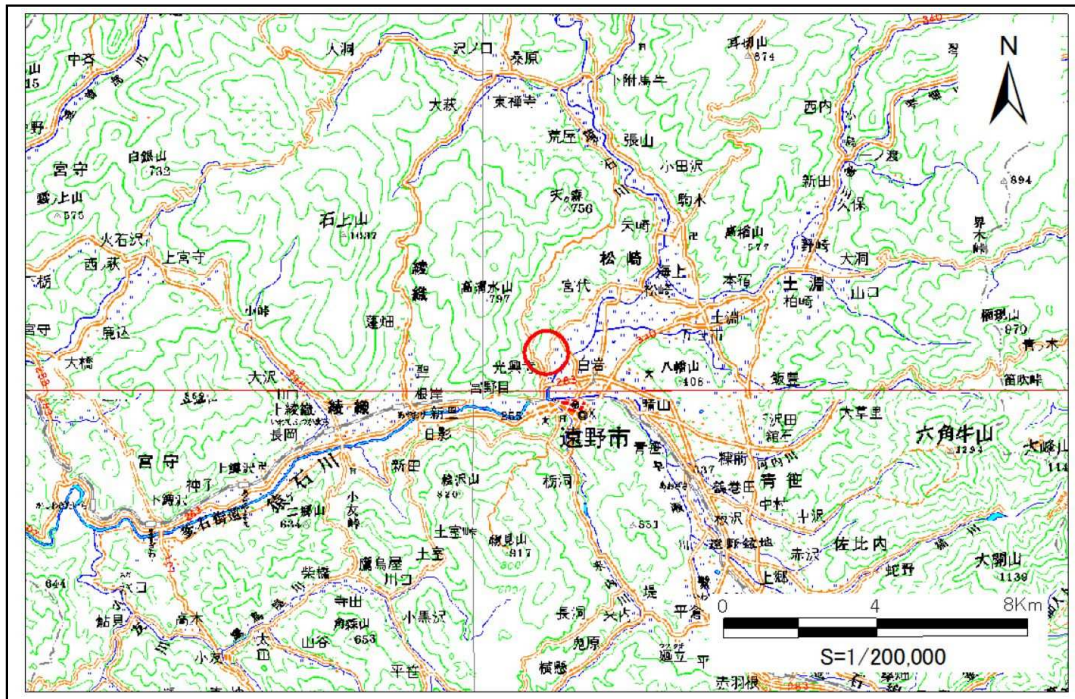


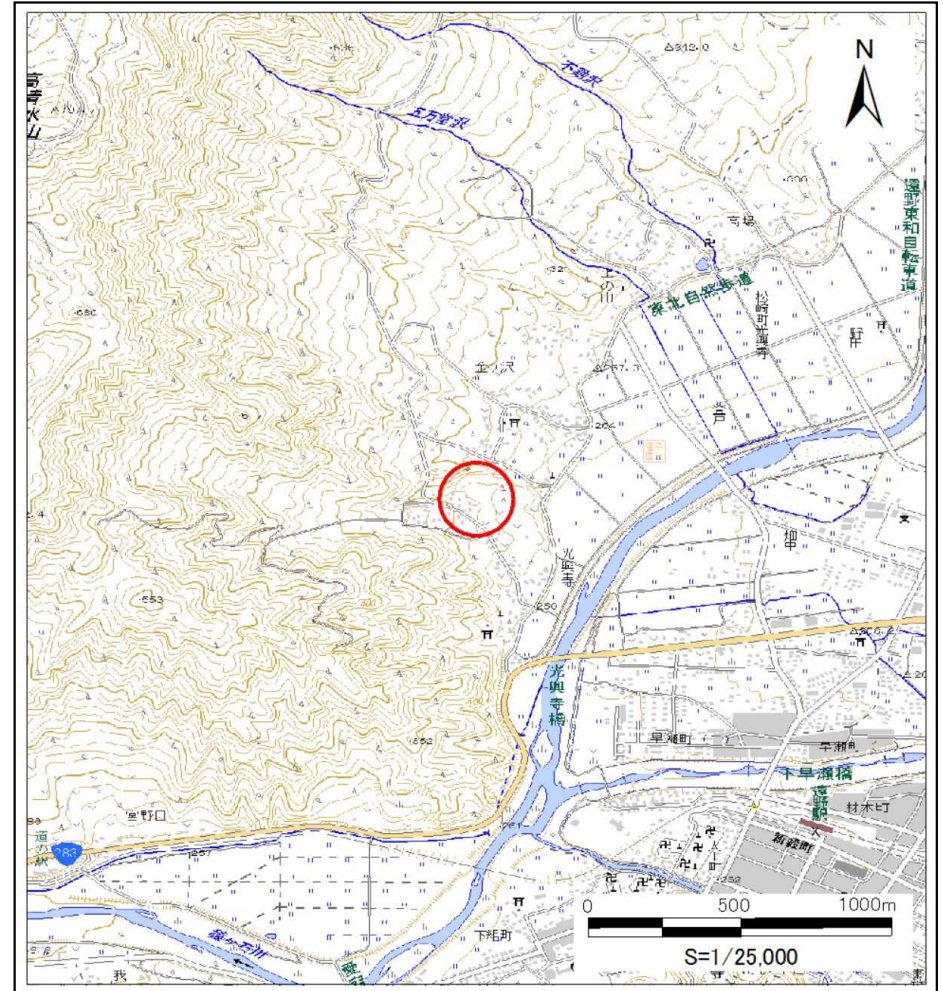
土砂災害防止に関する基礎調査(土石流)

表紙 位置図、概況図

自然現象の種類	土石流
溪流番号	B126137
水系名	北上川水系
河川名	猿ヶ石川
溪流名	上の沢
所在地	遠野市松崎町天神台
調査機関	県南広域振興局土木部遠野土木センター



位置図 (S=1:200,000)



概況図 (S=1:25,000)

土石流区域調書

様式3-1 危害のおそれのある土地、著しい危害のおそれのある土地の設定図

調査年度

平成28年度

溪流の位置

溪流番号

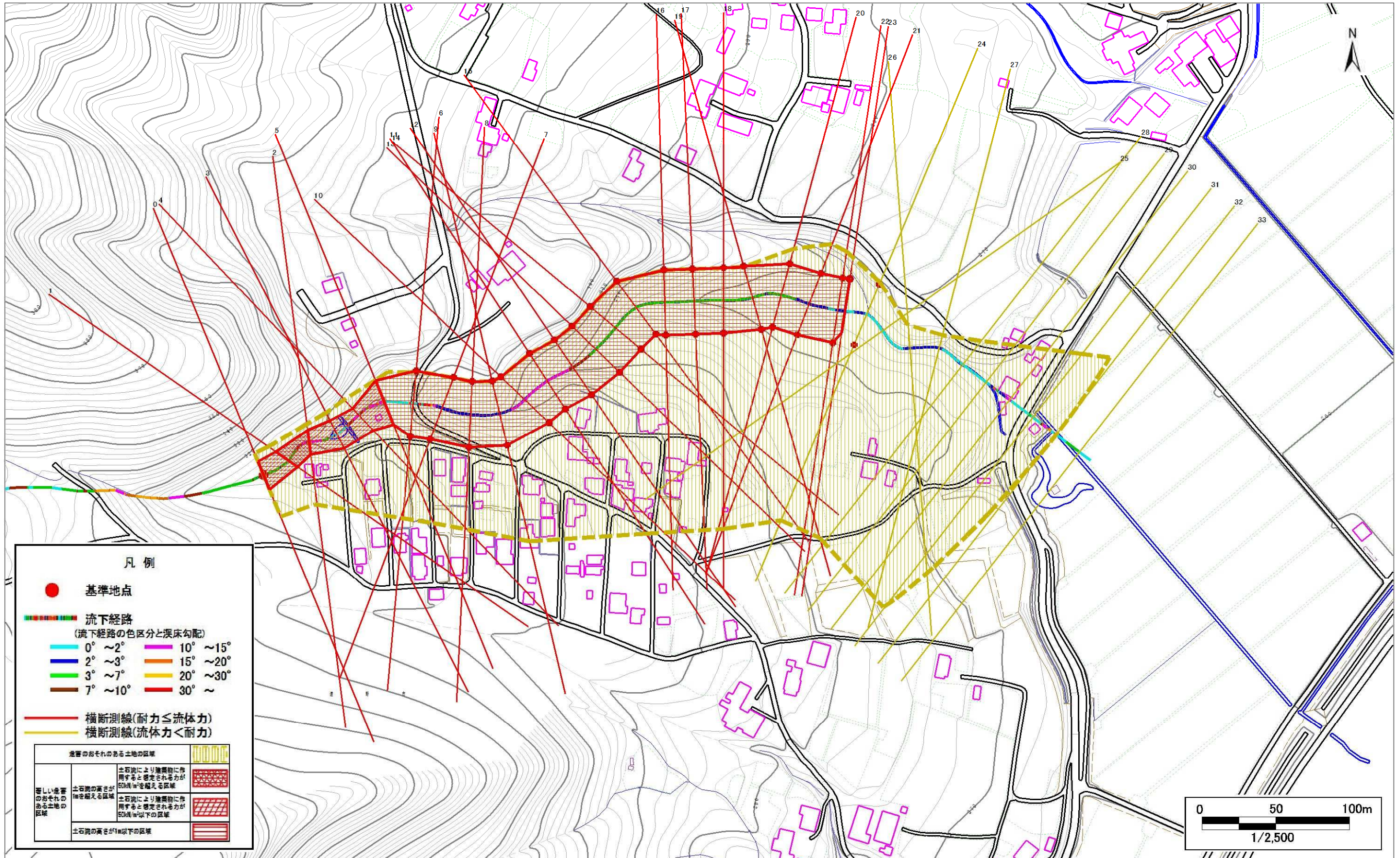
B126137

溪流名

上の沢

所在地

遠野市松崎町天神台



土石流区域調書

様式3-2 建築物に作用すると想定される衝撃に関する事項

調査年度 平成28年度

溪流の位置	溪流番号	B126137	溪流名	上の沢	所在地	遠野市松崎町天神台	
横断測線番号	土石流の高さh(m)	土石流の流体力Fd(kN/m ²)	建築物の耐力P2(kN/m ²)	横断測線番号	土石流の高さh(m)	土石流の流体力Fd(kN/m ²)	建築物の耐力P2(kN/m ²)
No.0	1.46	44.72	5.83	No.30	1.04	4.90	7.40
No.1	1.57	47.77	5.56	No.31	1.04	4.90	7.40
No.2	1.62	50.54	5.45	No.32	1.06	4.73	7.33
No.3	1.39	43.10	6.02	No.33	1.13	3.91	6.95
No.4	1.38	47.12	6.03				
No.5	1.08	30.82	7.22				
No.6	0.86	16.08	8.61				
No.7	0.84	16.79	8.76				
No.8	0.86	15.92	8.61				
No.9	0.86	15.16	8.62				
No.10	0.85	15.54	8.71				
No.11	0.83	16.39	8.91				
No.12	0.81	16.87	9.01				
No.13	0.82	16.78	8.99				
No.14	0.85	15.60	8.73				
No.15	0.86	14.41	8.63				
No.16	0.82	15.67	8.94				
No.17	0.86	12.73	8.62				
No.18	0.85	12.86	8.66				
No.19	0.85	12.97	8.69				
No.20	0.86	12.12	8.61				
No.21	0.87	10.30	8.51				
No.22	0.90	8.53	8.31				
No.23	0.90	8.28	8.28				
No.24	0.92	7.62	8.16				
No.25	0.94	6.90	8.01				
No.26	0.97	6.26	7.85				
No.27	0.98	6.00	7.77				
No.28	1.00	5.55	7.63				
No.29	1.02	5.18	7.51				