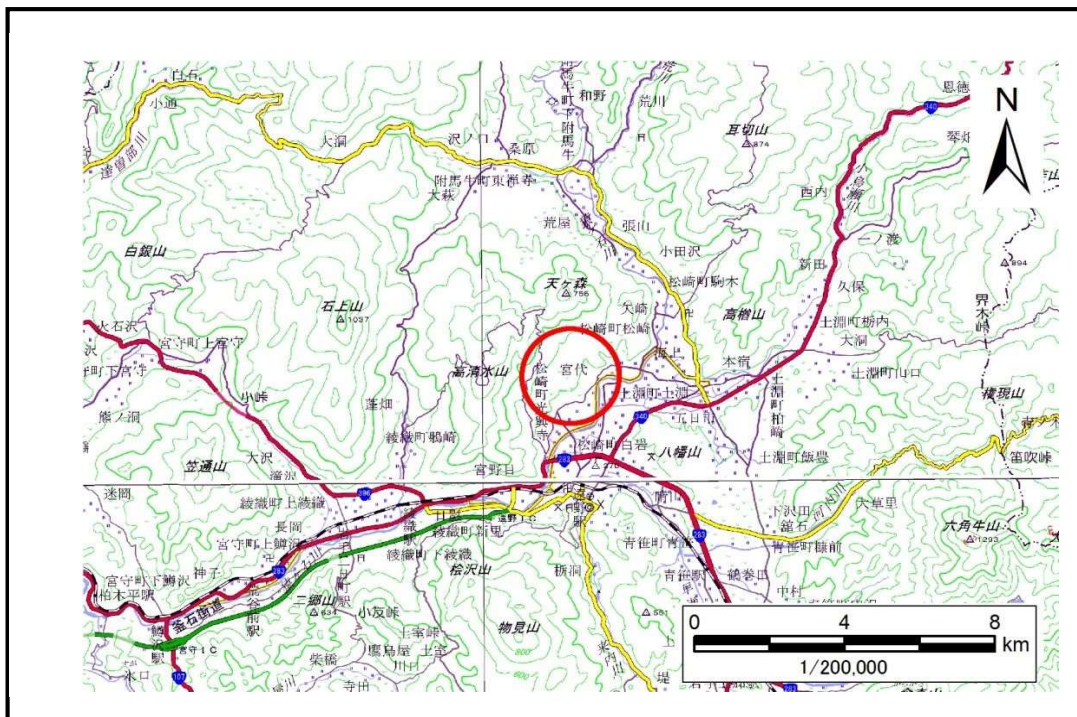


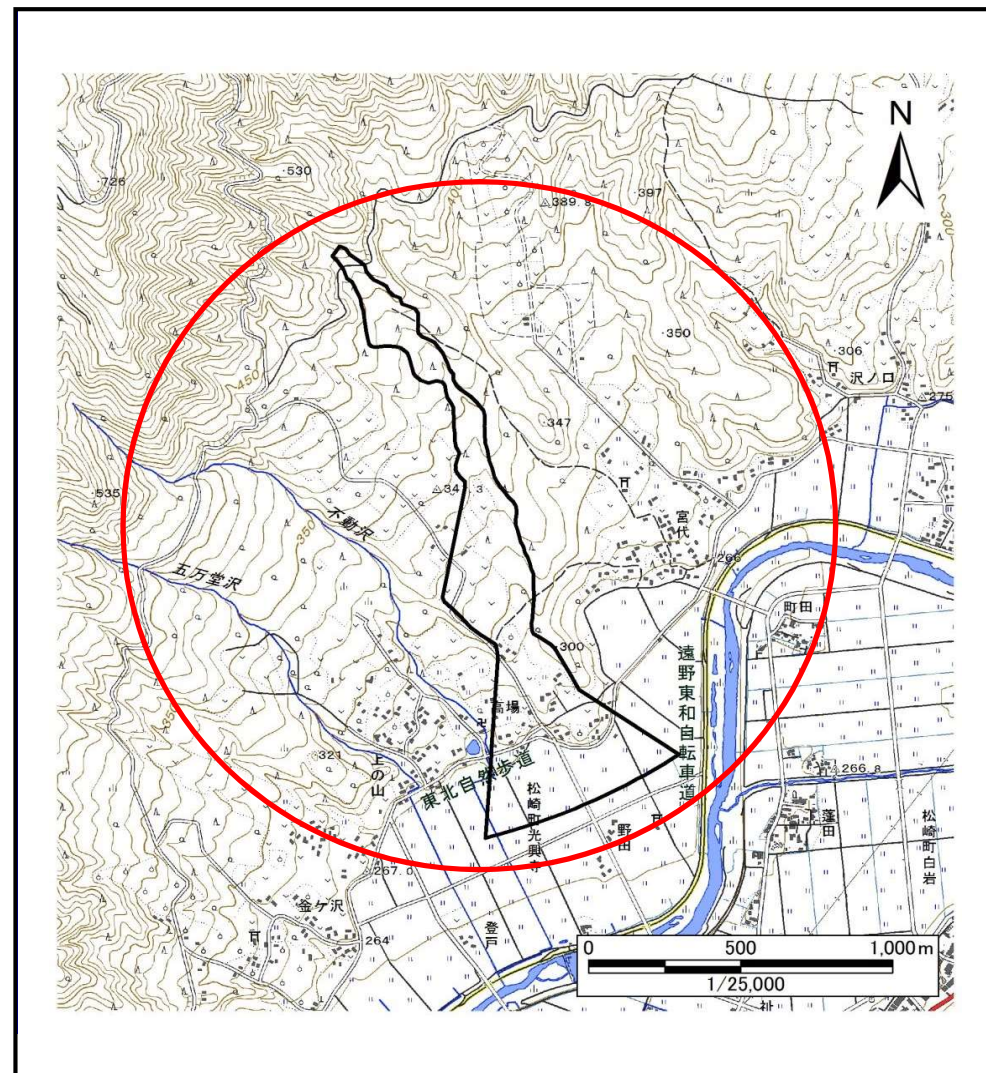
土砂災害防止に関する基礎調査(土石流)

表紙 概況,位置図

自然現象の種類	土石流
溪流番号	B126134-2
水系名	北上川
河川名	猿ヶ石川
溪流名	高場の沢(2)-2
所在地	遠野市松崎町光興寺9地割
調査機関	県南広域振興局 土木部 遠野土木センター



概況図(S=1:200,000)



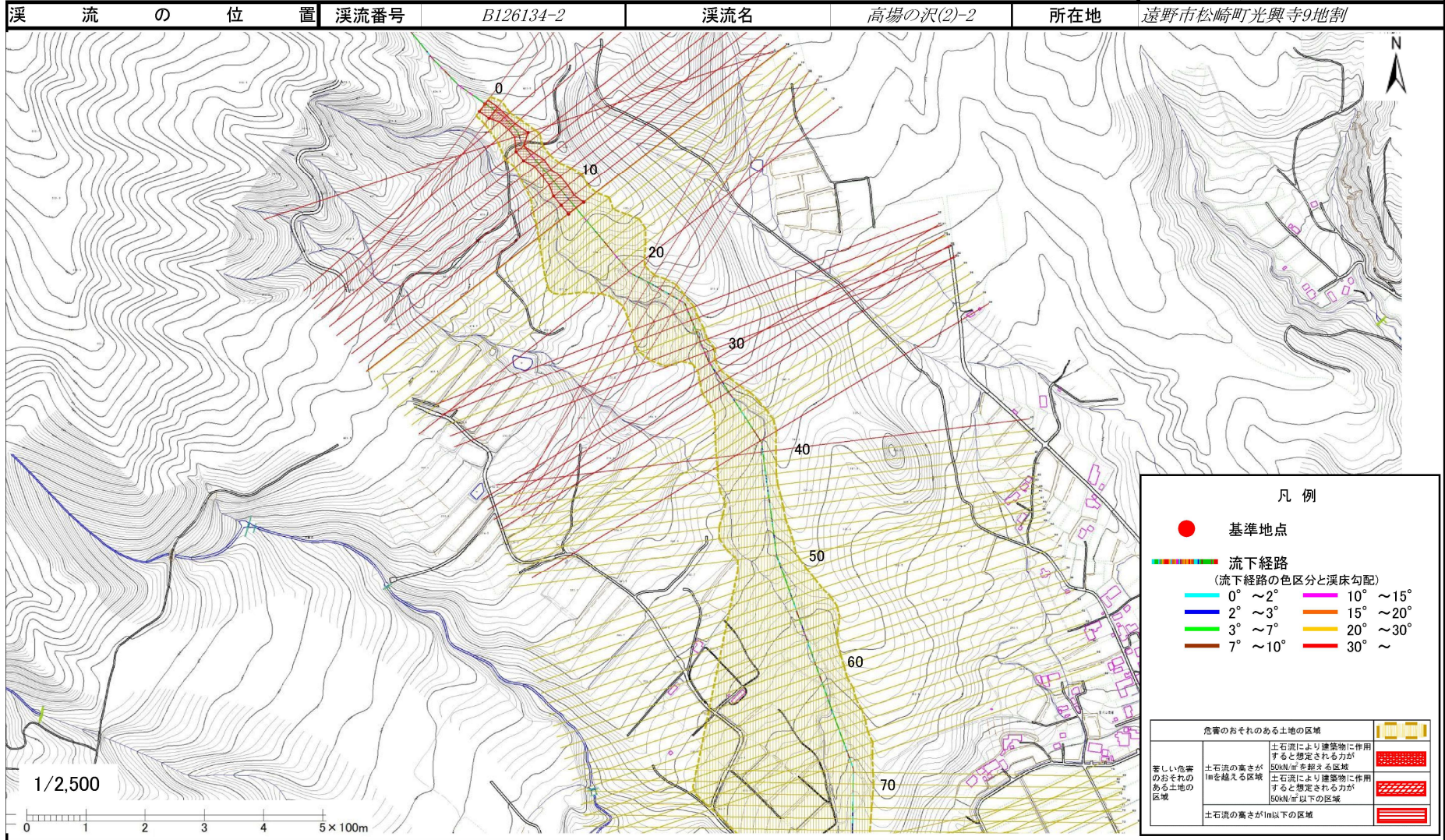
位置図(S=1:25,000)

国土地理院の電子地形図200,000『盛岡、一関』及び電子地形図25,000『土淵』を掲載

土石流区域調査

様式3-1 危害のおそれのある土地、著しい危害のおそれのある土地の設定図(1/2)

調査年度 平成29年度



土石流区域調査書

様式3-1 危害のおそれのある土地、著しい危害のおそれのある土地の設定図(2/2)

調査年度 平成29年度

溪流の位置 溪流番号 B126134-2 溪流名 高場の沢(2)-2 所在地 遠野市松崎町光興寺9地割



土石流区域調査

様式3-2 建築物に作用すると想定される衝撃に関する事項

調査年度 平成29年度

溪流の位置	溪流番号	B126134-2	溪流名	高場の沢(2)-2	所在地	遠野市松崎町光興寺9地割	
横断測線番号	土石流の高さh(m)	土石流の流体力Fd(kN/m ²)	建築物の耐力P2(kN/m ²)	横断測線番号	土石流の高さh(m)	土石流の流体力Fd(kN/m ²)	建築物の耐力P2(kN/m ²)
No.0	0.71	11.98	10.07	No.27	1.11	18.08	7.07
No.1	0.71	11.83	10.07	No.28	0.72	9.80	9.98
No.2	1.05	21.38	7.34	No.29	1.03	14.43	7.45
No.3	1.11	23.67	7.06	No.30	1.23	15.89	6.53
No.4	0.69	12.63	10.33	No.31	1.17	15.38	6.76
No.5	0.69	12.84	10.40	No.32	1.08	13.51	7.21
No.6	0.69	12.82	10.40	No.33	0.94	11.76	8.03
No.7	0.92	19.44	8.15	No.34	0.89	11.11	8.37
No.8	0.96	19.63	7.86	No.35	0.76	8.41	9.53
No.9	0.84	15.23	8.75	No.36	0.76	8.24	9.50
No.10	0.71	12.05	10.13	No.37	0.77	7.97	9.47
No.11	0.71	11.82	10.06	No.38	0.77	7.97	9.47
No.12	0.71	10.06	10.06	No.39	0.81	9.38	9.05
No.13	0.71	9.99	10.06	No.40	0.87	10.49	8.55
No.14	0.72	9.56	10.04	No.41	0.77	8.02	9.43
No.15	0.70	9.89	10.19	No.42	0.77	7.83	9.40
No.16	0.71	9.61	10.06	No.43	0.78	7.22	9.30
No.17	0.72	8.67	9.98	No.44	0.79	6.79	9.21
No.18	0.72	8.76	10.02	No.45	0.80	6.67	9.18
No.19	0.70	9.16	10.22	No.46	0.78	6.86	9.29
No.20	0.83	12.49	8.88	No.47	0.77	7.08	9.41
No.21	0.70	10.38	10.23	No.48	0.79	6.74	9.22
No.22	1.30	24.25	6.31	No.49	0.81	6.02	9.01
No.23	1.03	17.71	7.49	No.50	0.83	5.69	8.90
No.24	0.69	10.53	10.30	No.51	0.82	5.71	8.91
No.25	1.06	18.18	7.31	No.52	0.82	5.74	8.93
No.26	1.14	19.88	6.90	No.53	0.80	6.01	9.11

土石流区域調査

様式3-2 建築物に作用すると想定される衝撃に関する事項

調査年度 平成29年度

溪流の位置	溪流番号	B126134-2	溪流名	高場の沢(2)-2	所在地	遠野市松崎町光興寺9地割	
横断測線番号	土石流の高さh(m)	土石流の流体力Fd(kN/m ²)	建築物の耐力P2(kN/m ²)	横断測線番号	土石流の高さh(m)	土石流の流体力Fd(kN/m ²)	建築物の耐力P2(kN/m ²)
No.54	0.80	6.06	9.14	No.81	0.87	4.60	8.50
No.55	0.78	6.43	9.36	No.82	0.89	4.40	8.38
No.56	0.78	6.39	9.34	No.83	0.84	4.95	8.79
No.57	0.77	6.59	9.46	No.84	0.83	5.07	8.87
No.58	0.77	6.60	9.47	No.85	0.84	4.90	8.75
No.59	0.76	6.65	9.50	No.86	0.82	5.15	8.93
No.60	0.76	6.80	9.59	No.87	0.80	5.47	9.16
No.61	0.74	7.06	9.74	No.88	0.82	5.22	8.98
No.62	0.74	7.00	9.71	No.89	0.81	5.34	9.06
No.63	0.73	7.22	9.83	No.90	0.83	5.08	8.88
No.64	0.73	7.23	9.84	No.91	0.84	4.98	8.81
No.65	0.74	7.00	9.71	No.92	0.78	5.76	9.36
No.66	0.75	6.92	9.66	No.93	0.83	5.08	8.88
No.67	0.77	6.62	9.48	No.94	0.81	5.35	9.07
No.68	0.76	6.78	9.58	No.95	0.81	5.27	9.02
No.69	0.75	6.87	9.63	No.96	0.81	5.29	9.03
No.70	0.76	6.64	9.49	No.97	0.83	5.09	8.89
No.71	0.77	6.47	9.39	No.98	0.79	5.53	9.20
No.72	0.79	6.22	9.24	No.99	0.75	6.24	9.68
No.73	0.82	5.73	8.93	No.100	0.75	6.25	9.69
No.74	0.83	5.62	8.88	No.101	0.76	6.04	9.55
No.75	0.84	5.36	8.79	No.102	0.81	5.37	9.09
No.76	0.85	5.12	8.70	No.103	0.80	5.40	9.11
No.77	0.85	5.08	8.68	No.104	0.85	4.77	8.66
No.78	0.86	4.88	8.60	No.105	0.85	4.82	8.69
No.79	0.89	4.47	8.41	No.106	0.90	4.27	8.31
No.80	0.86	4.71	8.59	No.107	0.94	3.71	7.99

土石流区域調査

様式3-2 建築物に作用すると想定される衝撃に関する事項

調査年度 平成29年度

溪流の位置	溪流番号			溪流名			所在地
	B126134-2			高場の沢(2)-2			遠野市松崎町光興寺9地割

横断測線番号	土石流の高さh(m)	土石流の流体力Fd(kN/m ²)	建築物の耐力P2(kN/m ²)	横断測線番号	土石流の高さh(m)	土石流の流体力Fd(kN/m ²)	建築物の耐力P2(kN/m ²)
No.108	1.03	2.96	7.47				
No.109	1.70	1.00	5.32				
No.110	2.63	0.41	4.51				
No.111	0.00	0.00	0.00				