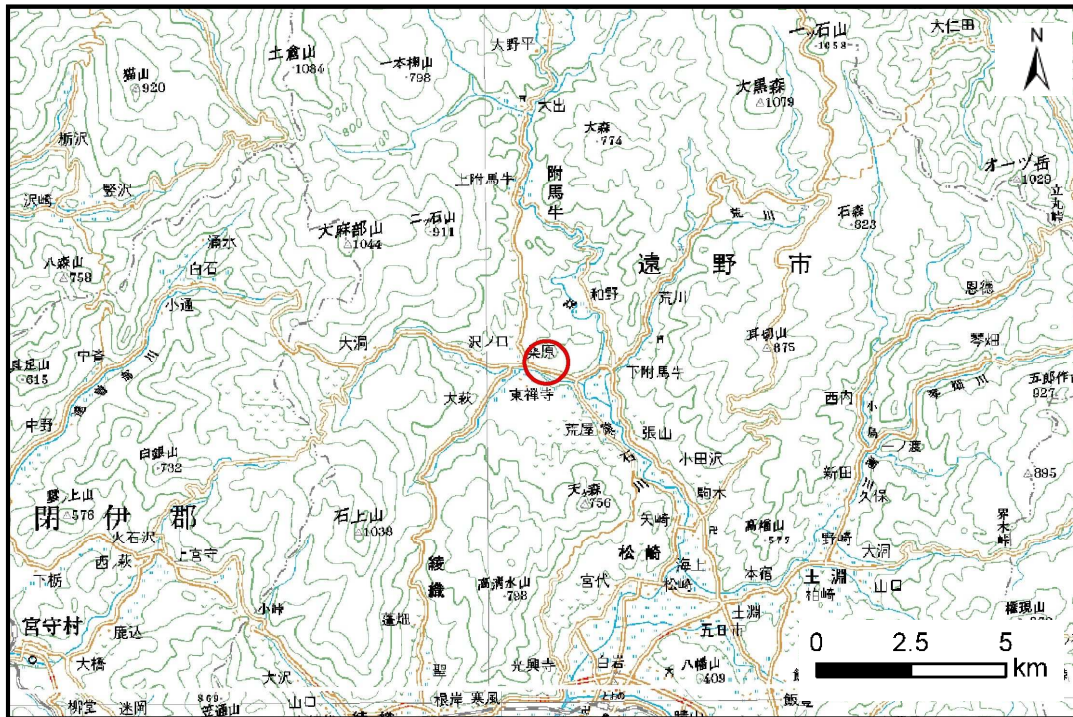


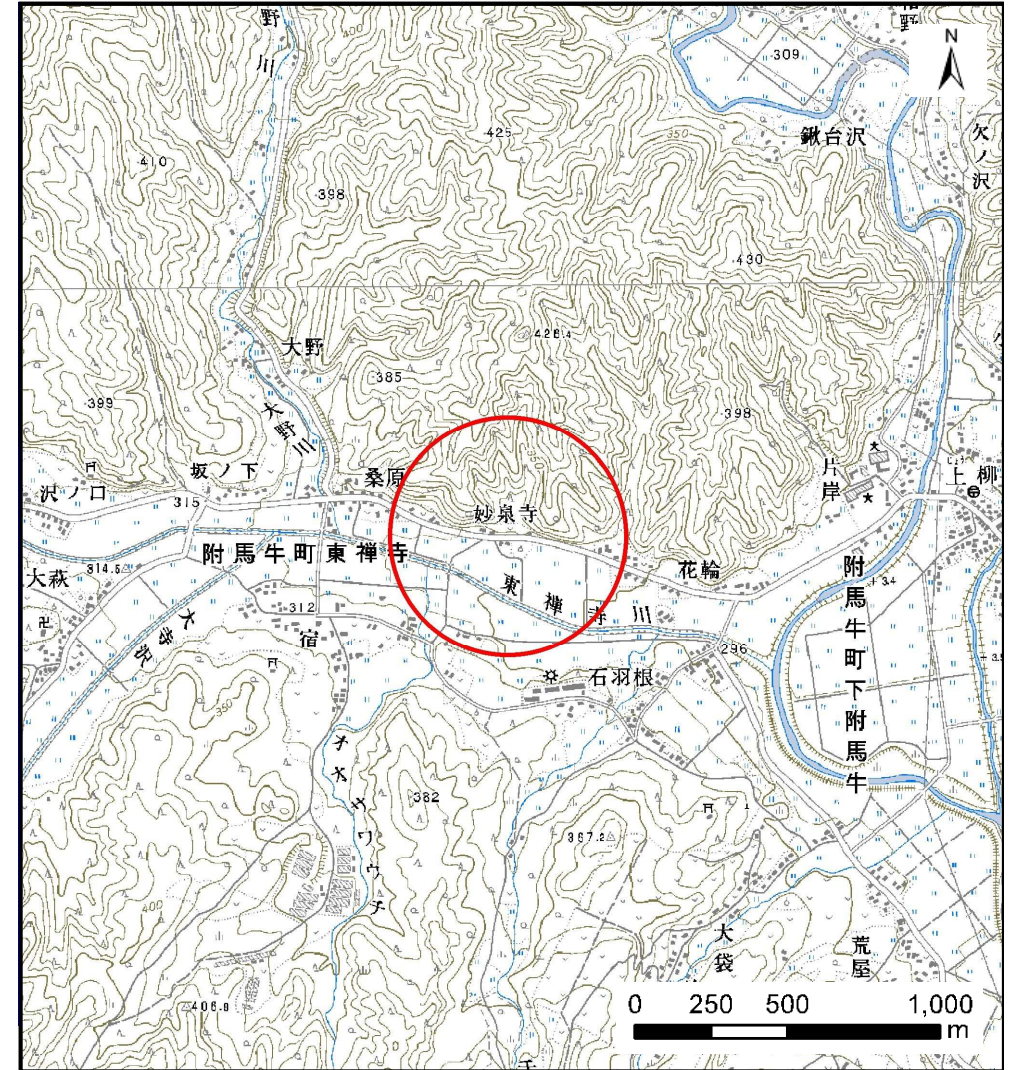
# 土砂災害防止に関する基礎調査(土石流)

表紙 位置,位置図

自然現象の種類	土石流
溪流番号	B126126-1
水系名	北上川
河川名	東禅寺川
溪流名	妙泉寺の沢-1
所在地	遠野市附馬牛町東禅寺2地割
調査機関	岩手県南広域振興局遠野土木センター



位置図(S=1:200,000)



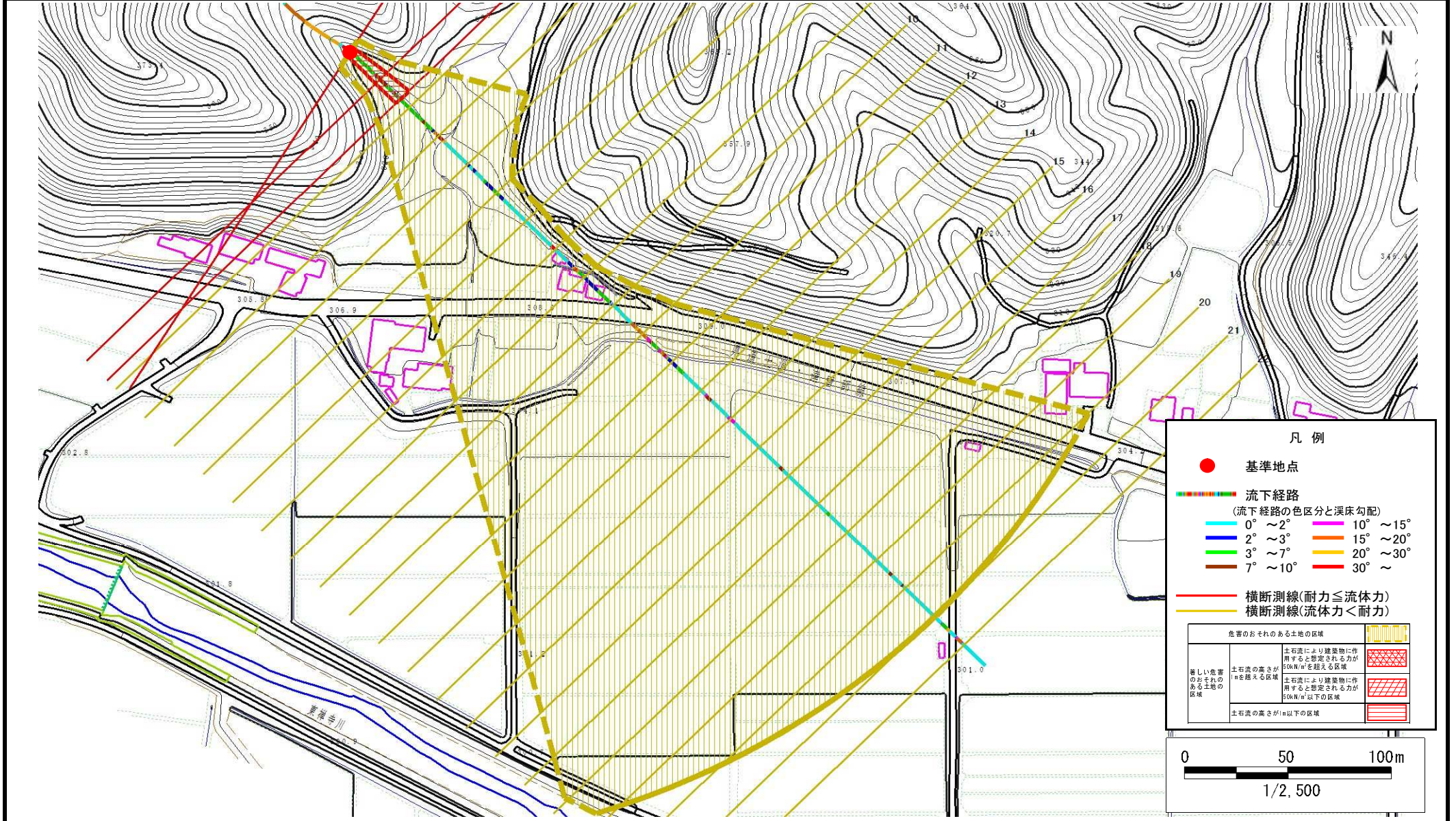
概況図(S=1:25,000)

# 土石流区域調査

様式3-1 危害のおそれのある土地、著しい危害のおそれのある土地の設定図

調査年度 平成26年度

溪流の位置	溪流番号	溪流名	所在地
	B126126-1	妙泉寺の沢-1	遠野市附馬牛町東禅寺2地割



**凡例**

- 基準地点
- 流下経路  
(流下経路の色区分と渓床勾配)
  - 0° ~ 2°
  - 2° ~ 3°
  - 3° ~ 7°
  - 7° ~ 10°
  - 10° ~ 15°
  - 15° ~ 20°
  - 20° ~ 30°
  - 30° ~
- 横断測線(耐力 ≤ 流体力)
- 横断測線(流体力 < 耐力)

危害のおそれのある土地の区域		
著しい危害のおそれのある土地の区域	土石流の高さが1mを超える区域	
	土石流により建築物に作用すると想定される力が50kN/m <sup>2</sup> を超える区域	
	土石流により建築物に作用すると想定される力が50kN/m <sup>2</sup> 以下の区域	
土石流の高さが1m以下の区域		

0 50 100m  
1/2,500

## 土石流区域調査

様式3-2 建築物に作用すると想定される衝撃に関する事項

調査年度	平成26年度
------	--------

溪流の位置	溪流番号	B126126-1	溪流名	妙泉寺の沢	所在地	遠野市附馬牛町東禅寺2地割
-------	------	-----------	-----	-------	-----	---------------

横断測線番号	土石流の高さh(m)	土石流の流体力Fd(kN/m <sup>2</sup> )	建築物の耐力P2(kN/m <sup>2</sup> )	横断測線番号	土石流の高さh(m)	土石流の流体力Fd(kN/m <sup>2</sup> )	建築物の耐力P2(kN/m <sup>2</sup> )
No.0	0.55	31.61	12.55				
No.1	0.45	20.71	15.13				
No.2	0.43	16.75	15.86				
No.3	0.36	12.69	18.55				
No.4	0.25	6.49	25.97				
No.5	0.21	4.50	30.08				
No.6	0.19	3.23	33.13				
No.7	0.18	2.43	34.87				
No.8	0.18	2.04	35.45				
No.9	0.18	1.78	35.60				
No.10	0.18	1.30	34.97				
No.11	0.19	1.02	33.69				
No.12	0.19	1.02	33.70				
No.13	0.19	0.90	32.84				
No.14	0.20	0.88	32.68				
No.15	0.19	0.92	33.28				
No.16	0.19	0.91	33.06				
No.17	0.19	0.90	33.04				
No.18	0.20	0.81	32.02				
No.19	0.21	0.69	30.63				
No.20	0.21	0.67	30.26				
No.21	0.25	0.43	26.09				
No.22	0.27	0.37	24.44				