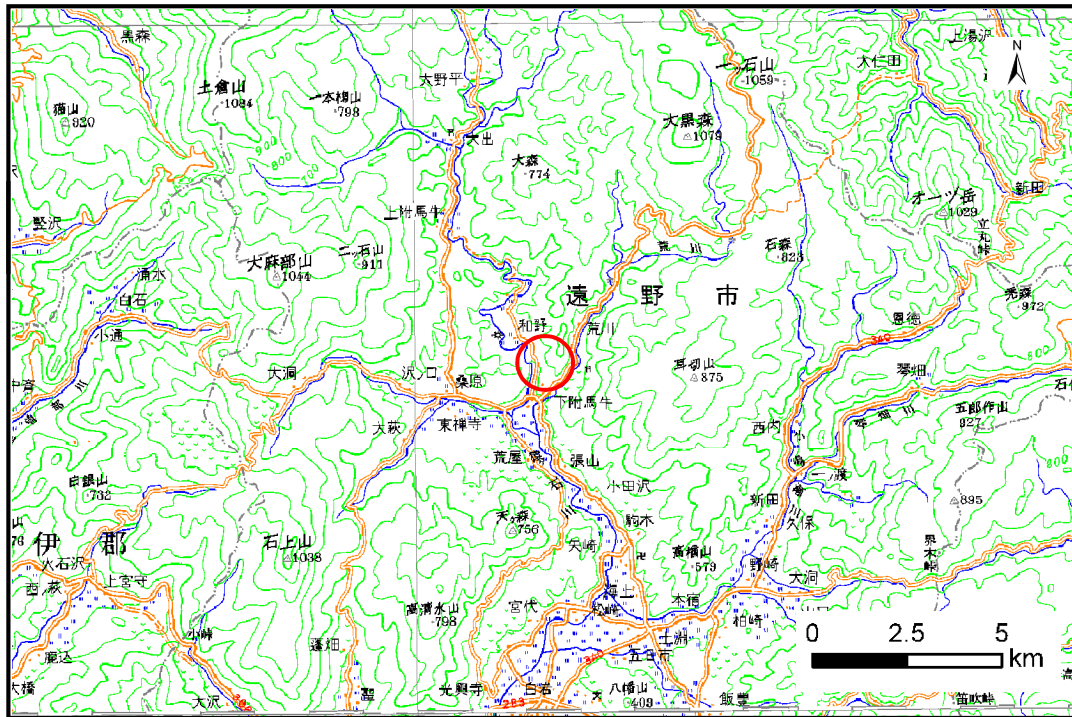


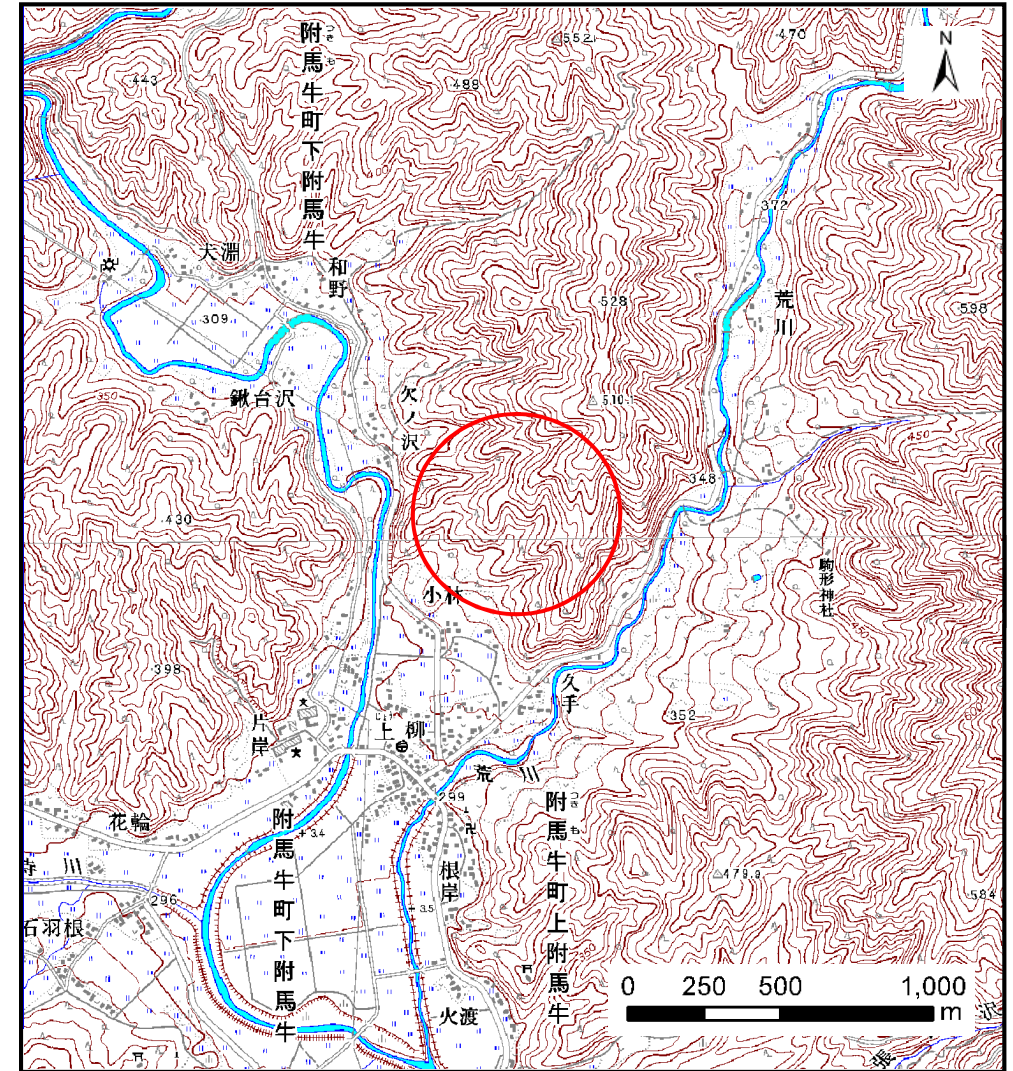
土砂災害防止に関する基礎調査(土石流)

表紙 位置,位置図

自然現象の種類	土石流
溪流番号	B126121
水系名	北上川
河川名	猿ヶ石川
溪流名	小川の沢(2)
所在地	遠野市附馬牛町下附馬牛21地割
調査機関	岩手県沿岸広域振興局遠野土木センター



位置図(S=1:200,000)



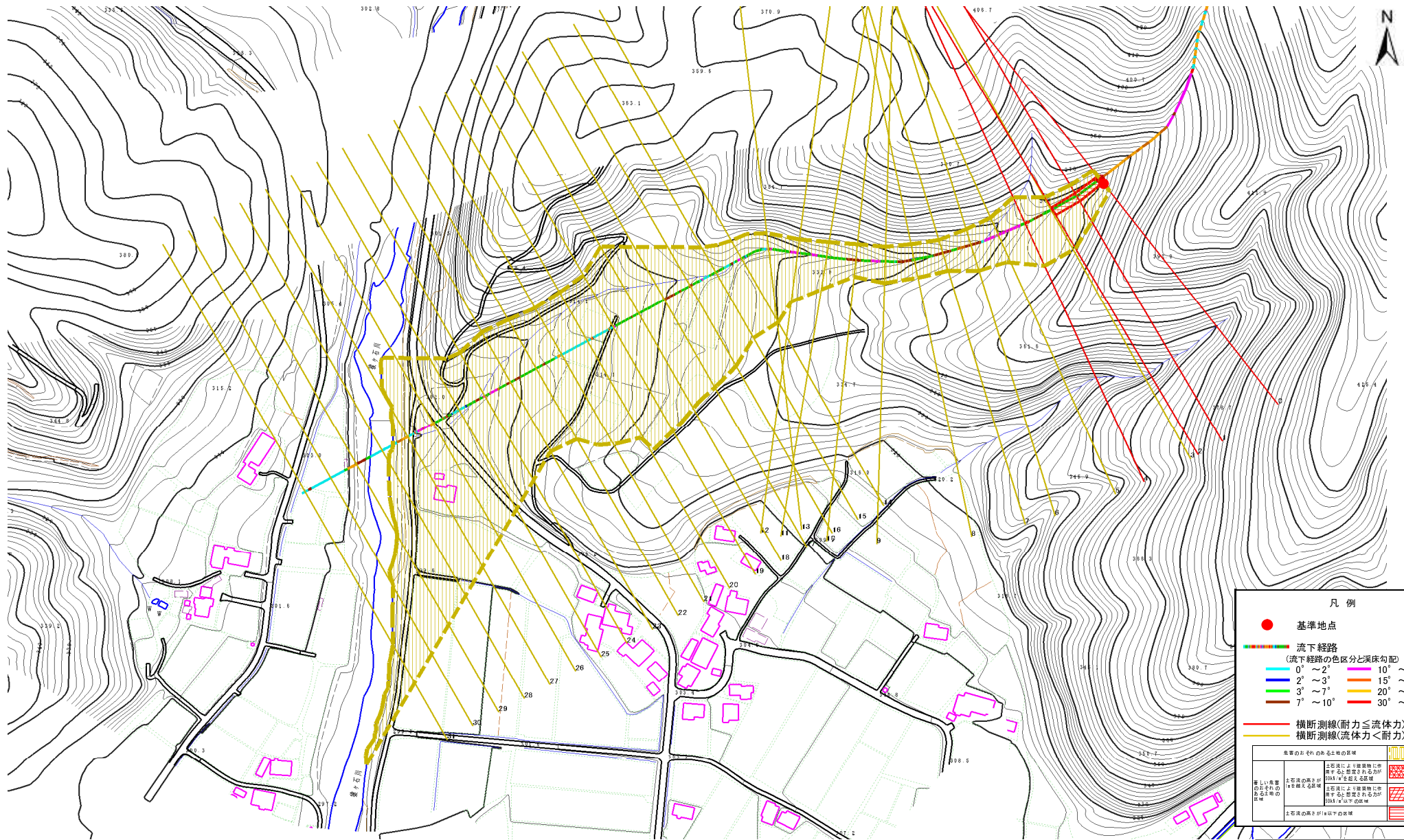
概況図(S=1:25,000)

土石流区域調査

様式 3-1 危害のおそれのある土地、著しい危害のおそれのある土地の設定図

調査年度 平成25年度

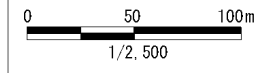
溪流の位置	溪流番号	B126121	溪流名	小林の沢(2)	所在地	遠野市附馬牛町下附馬牛21地割
-------	------	---------	-----	---------	-----	-----------------



凡例

- 基準地点
- 流下経路 (流下経路の色区分と渓床勾配)
 - 0° ~ 2°
 - 2° ~ 3°
 - 3° ~ 7°
 - 7° ~ 10°
 - 10° ~ 15°
 - 15° ~ 20°
 - 20° ~ 30°
 - 30° ~
- 横断測線(耐力 ≤ 流体力)
- 横断測線(流体力 < 耐力)

危害のおそれのある土地の区域	著しい危害のおそれのある土地の区域
土石流の高さが10m以上の区域	土石流の高さが10m以上の区域
土石流の高さが5m以上の区域	土石流の高さが5m以上の区域
土石流の高さが3m以上の区域	土石流の高さが3m以上の区域
土石流の高さが1m以上の区域	土石流の高さが1m以上の区域



土石流区域調査

様式3-2 建築物に作用すると想定される衝撃に関する事項

調査年度 平成25年度

溪流の位置	溪流番号	B126121	溪流名	小林の沢(2)	所在地	遠野市附馬牛町下附馬牛21地割	
横断測線番号	土石流の高さh(m)	土石流の流体力Fd(kN/m ²)	建築物の耐力P2(kN/m ²)	横断測線番号	土石流の高さh(m)	土石流の流体力Fd(kN/m ²)	建築物の耐力P2(kN/m ²)
No.0	0.53	24.60	12.95	No.27	0.22	1.92	29.17
No.1	0.50	21.76	13.75	No.28	0.22	1.99	29.64
No.2	0.43	16.31	15.54	No.29	0.23	1.78	28.13
No.3	0.42	15.49	16.06	No.30	0.24	1.32	26.42
No.4	0.55	21.24	12.60	No.31	0.25	1.29	26.29
No.5	0.41	13.47	16.28				
No.6	0.32	8.67	20.68				
No.7	0.33	8.95	20.21				
No.8	0.39	10.76	17.07				
No.9	0.37	8.63	17.89				
No.10	0.29	5.10	22.89				
No.11	0.27	3.88	23.72				
No.12	0.23	3.03	28.25				
No.13	0.36	5.86	18.27				
No.14	0.23	2.85	28.11				
No.15	0.23	2.61	28.22				
No.16	0.23	2.29	28.24				
No.17	0.23	2.14	28.17				
No.18	0.23	2.13	28.16				
No.19	0.23	2.10	28.14				
No.20	0.23	2.00	28.06				
No.21	0.23	1.79	27.77				
No.22	0.23	1.81	27.87				
No.23	0.23	1.72	27.64				
No.24	0.22	1.85	28.65				
No.25	0.23	1.84	28.54				
No.26	0.23	1.83	28.50				