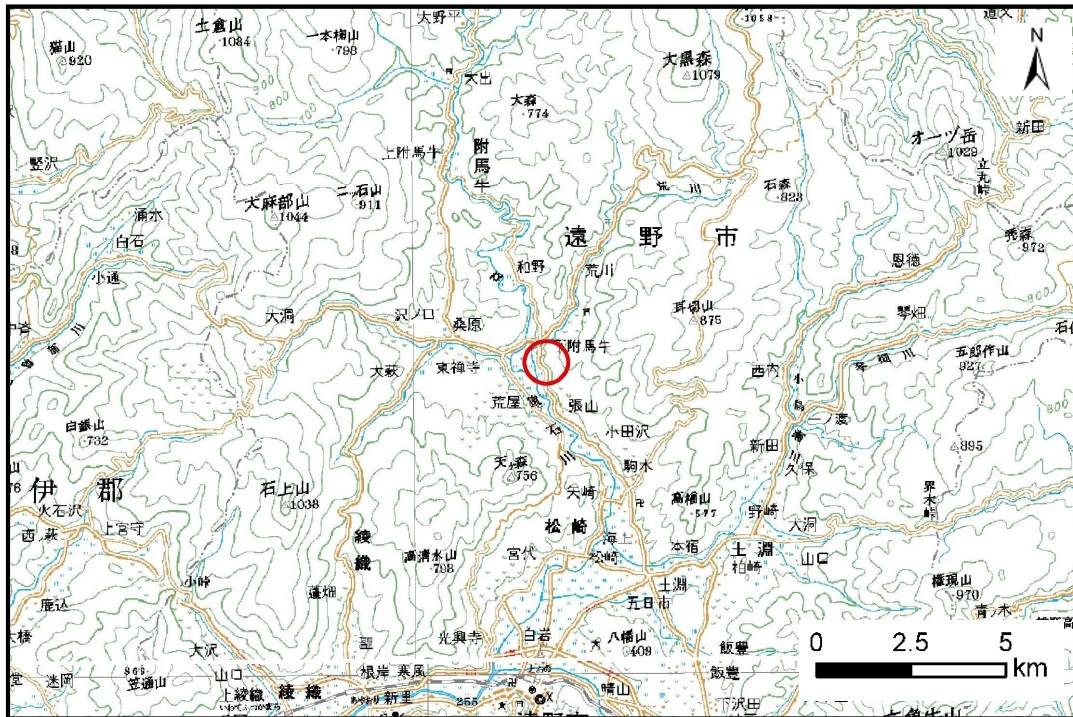


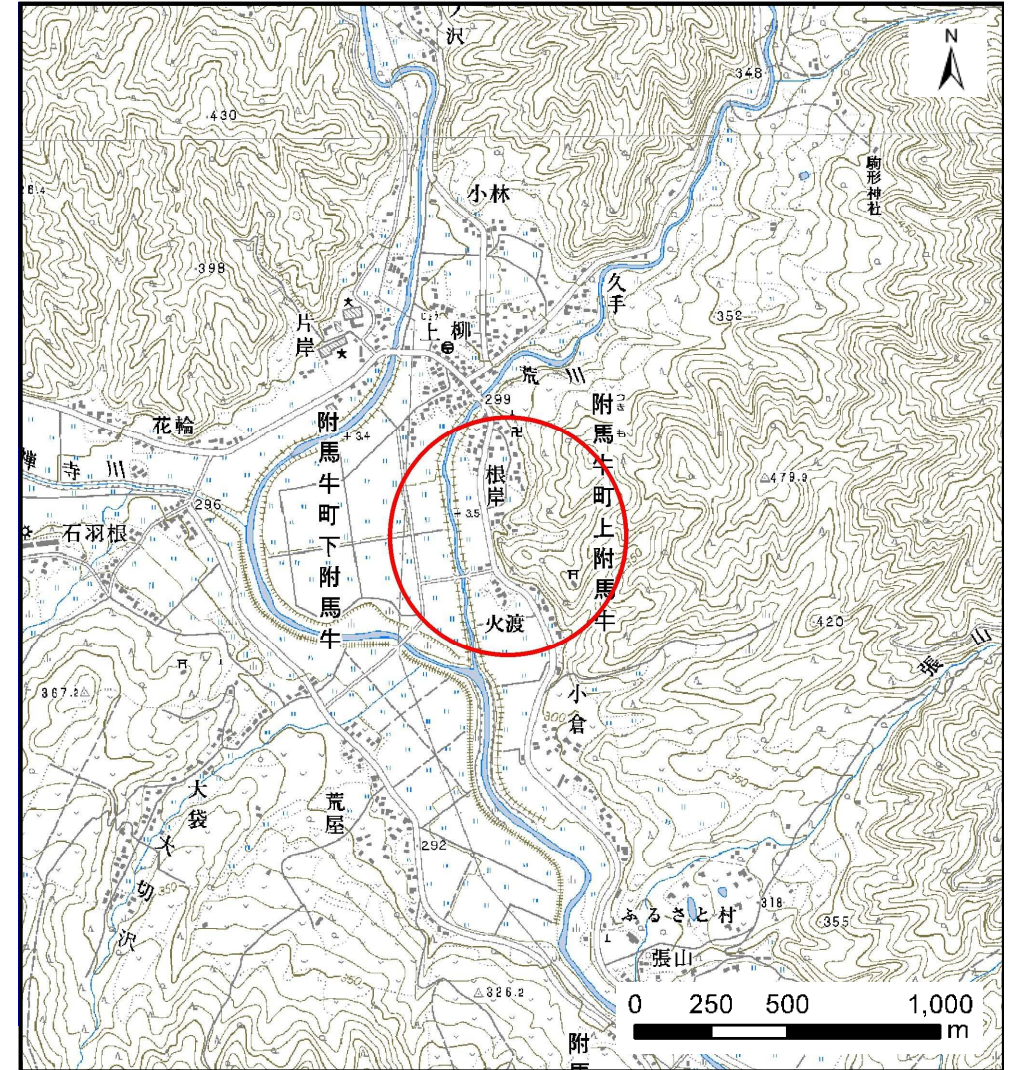
# 土砂災害防止に関する基礎調査(土石流)

表紙 位置,位置図

自然現象の種類	土石流
溪流番号	B126119
水系名	北上川
河川名	荒川
溪流名	根岸の沢
所在地	遠野市附馬牛町上附馬牛9地割
調査機関	岩手県南広域振興局遠野土木センター



位置図(S=1:200,000)

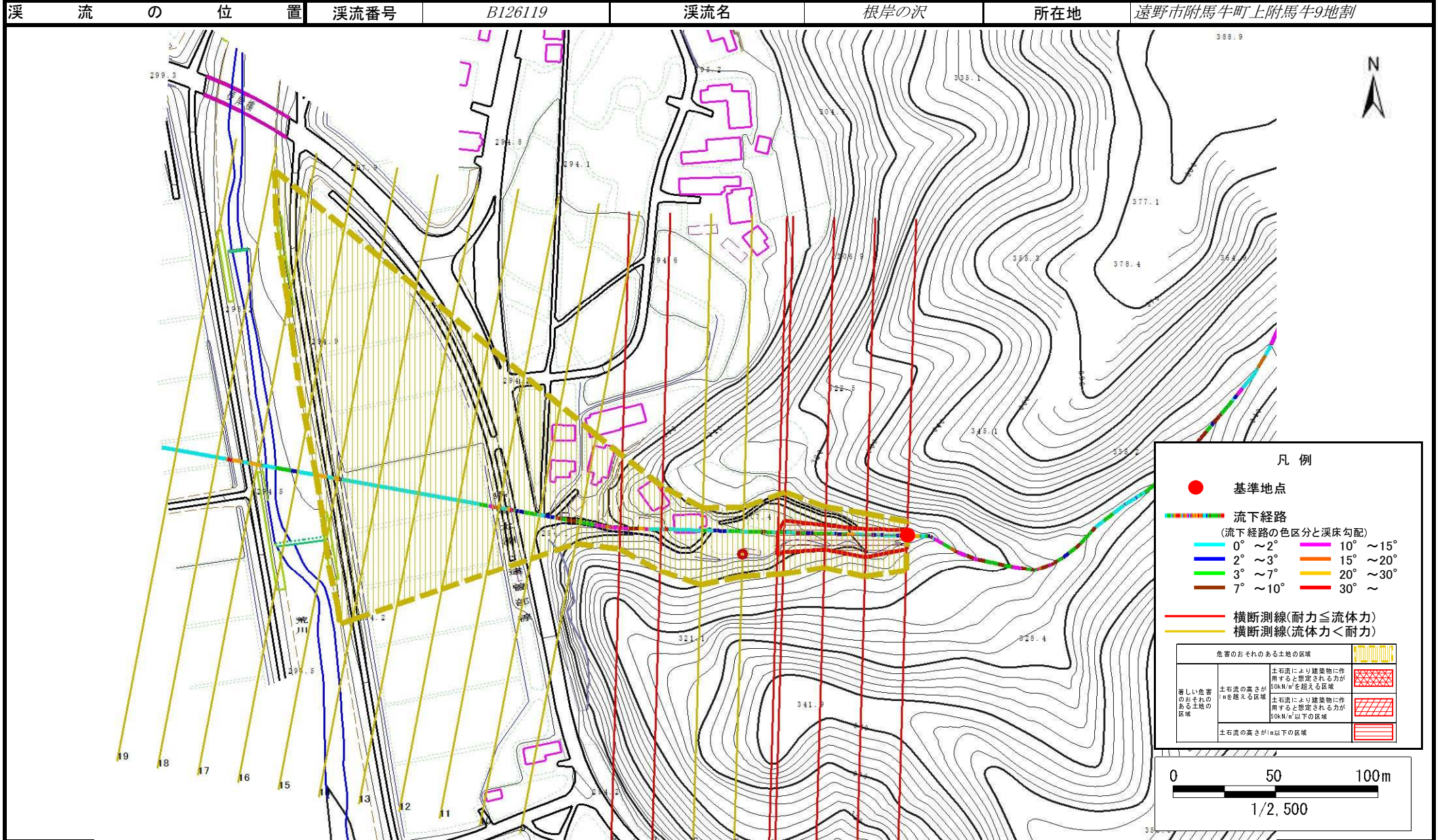


概況図(S=1:25,000)

# 土石流区域調査

様式3-1 危害のおそれのある土地、著しい危害のおそれのある土地の設定図

調査年度 平成26年度



# 土 石 流 区 域 調 査

様式3-2 建築物に作用すると想定される衝撃に関する事項

調査年度 平成26年度

溪流の位置	溪流番号	B126119		溪流名	根岸の沢	所在地	遠野市附馬牛町上附馬牛9地割
横断測線番号	土石流の高さh(m)	土石流の流体力Fd(kN/m <sup>2</sup> )	建築物の耐力P2(kN/m2)	横断測線番号	土石流の高さh(m)	土石流の流体力Fd(kN/m <sup>2</sup> )	建築物の耐力P2(kN/m2)
No.0	1.03	17.36	7.49				
No.1	0.82	12.40	8.96				
No.2	0.90	13.64	8.30				
No.3	0.77	10.33	9.46				
No.4	0.91	12.80	8.25				
No.5	0.61	7.79	11.53				
No.6	0.61	7.77	11.52				
No.7	0.78	10.99	9.32				
No.8	1.08	17.16	7.22				
No.9	0.60	8.11	11.74				
No.10	0.61	7.62	11.45				
No.11	0.62	6.94	11.38				
No.12	0.62	6.94	11.38				
No.13	0.63	6.11	11.23				
No.14	0.64	5.64	11.10				
No.15	0.66	4.81	10.81				
No.16	0.65	4.84	10.83				
No.17	0.69	3.98	10.36				
No.18	0.76	2.97	9.59				
No.19	0.92	1.78	8.12				