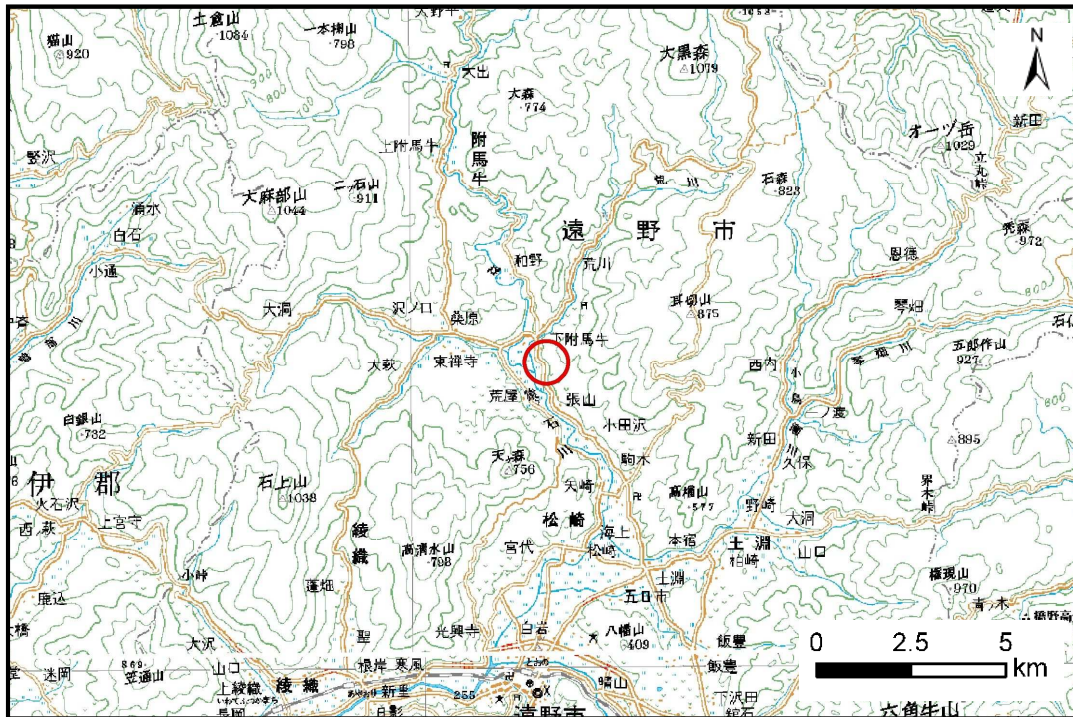


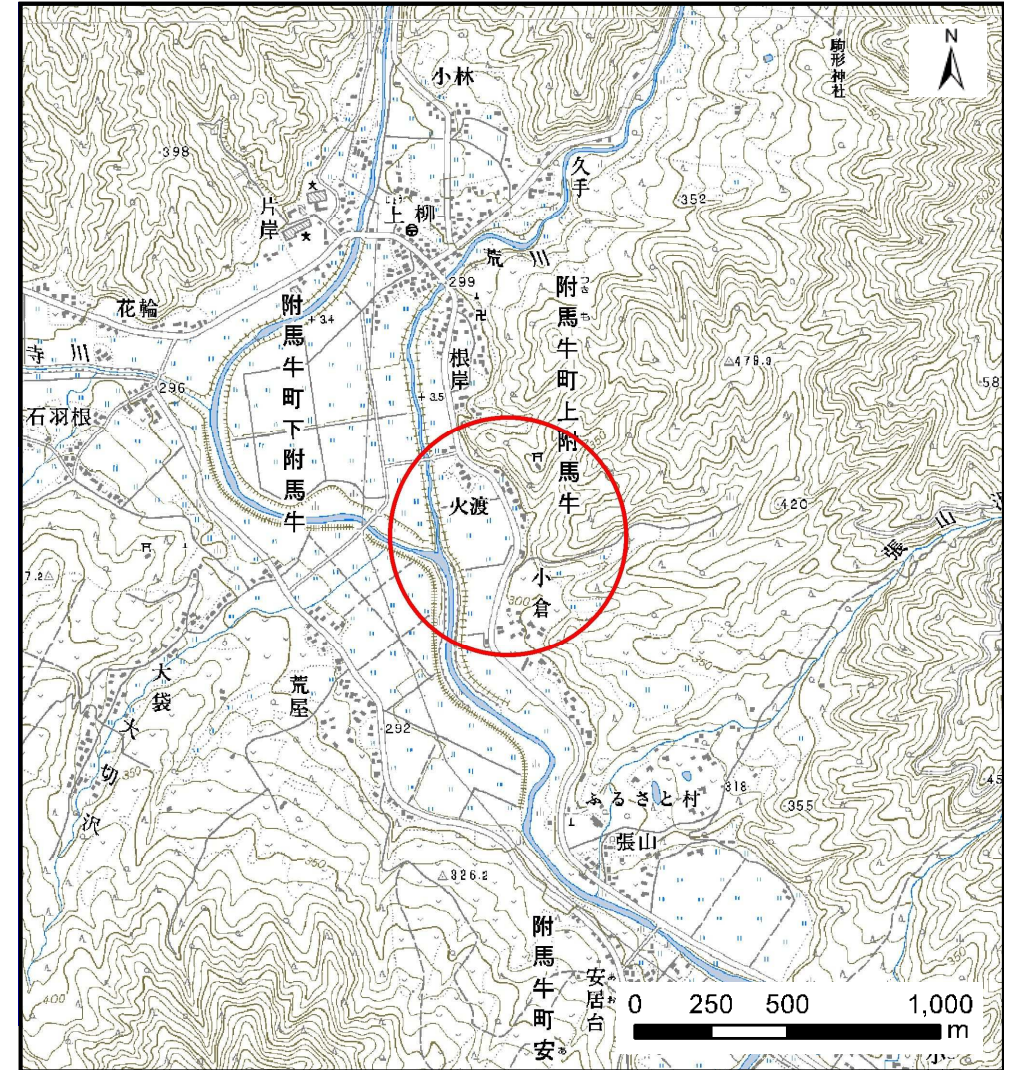
# 土砂災害防止に関する基礎調査(土石流)

表紙 位置,位置図

自然現象の種類	土石流
溪流番号	B126118
水系名	北上川
河川名	猿ヶ石川
溪流名	火渡の沢
所在地	遠野市附馬牛町上附馬牛8地割
調査機関	岩手県南広域振興局遠野土木センター



位置図(S=1:200,000)

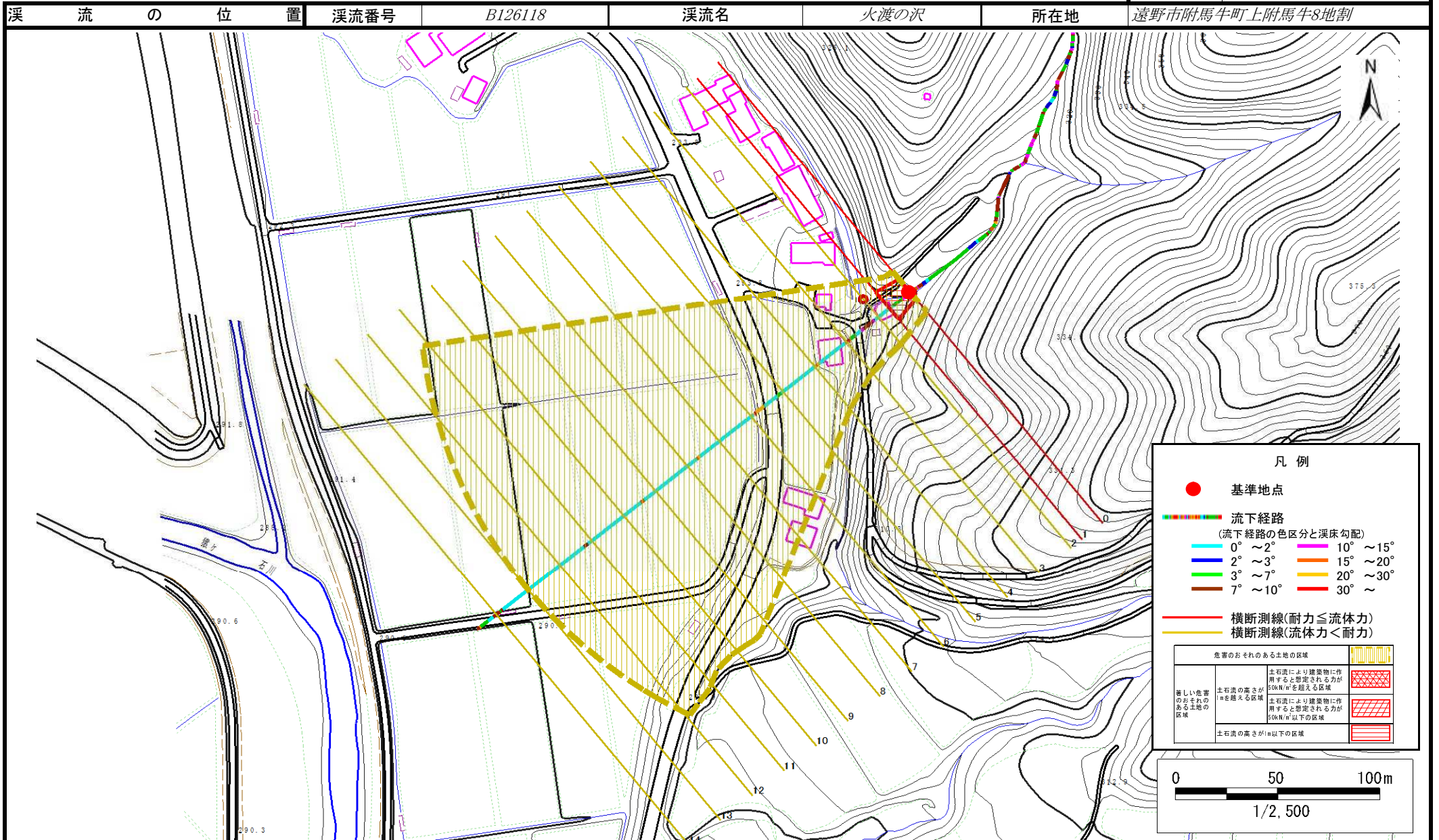


概況図(S=1:25,000)

# 土石流区域調査

様式3-1 危害のおそれのある土地、著しい危害のおそれのある土地の設定図

調査年度 平成26年度



# 土石流区域調査

様式3-2 建築物に作用すると想定される衝撃に関する事項

調査年度	平成26年度
所在地	遠野市附馬牛町上附馬牛8地割

溪流の位置				溪流名			
		溪流番号	B126118			火渡の沢	所在地
横断測線番号	土石流の高さh(m)	土石流の流体力Fd(kN/m <sup>2</sup> )	建築物の耐力P2(kN/m <sup>2</sup> )	横断測線番号	土石流の高さh(m)	土石流の流体力Fd(kN/m <sup>2</sup> )	建築物の耐力P2(kN/m <sup>2</sup> )
No.0	0.85	13.73	8.70				
No.1	0.69	10.92	10.35				
No.2	0.59	8.72	11.81				
No.3	0.59	8.71	11.80				
No.4	0.60	8.47	11.73				
No.5	0.60	7.67	11.70				
No.6	0.60	7.33	11.68				
No.7	0.61	6.36	11.55				
No.8	0.62	5.64	11.38				
No.9	0.63	5.12	11.20				
No.10	0.64	4.84	11.10				
No.11	0.67	3.87	10.58				
No.12	0.70	3.35	10.19				
No.13	0.79	2.38	9.20				
No.14	0.89	1.78	8.36				