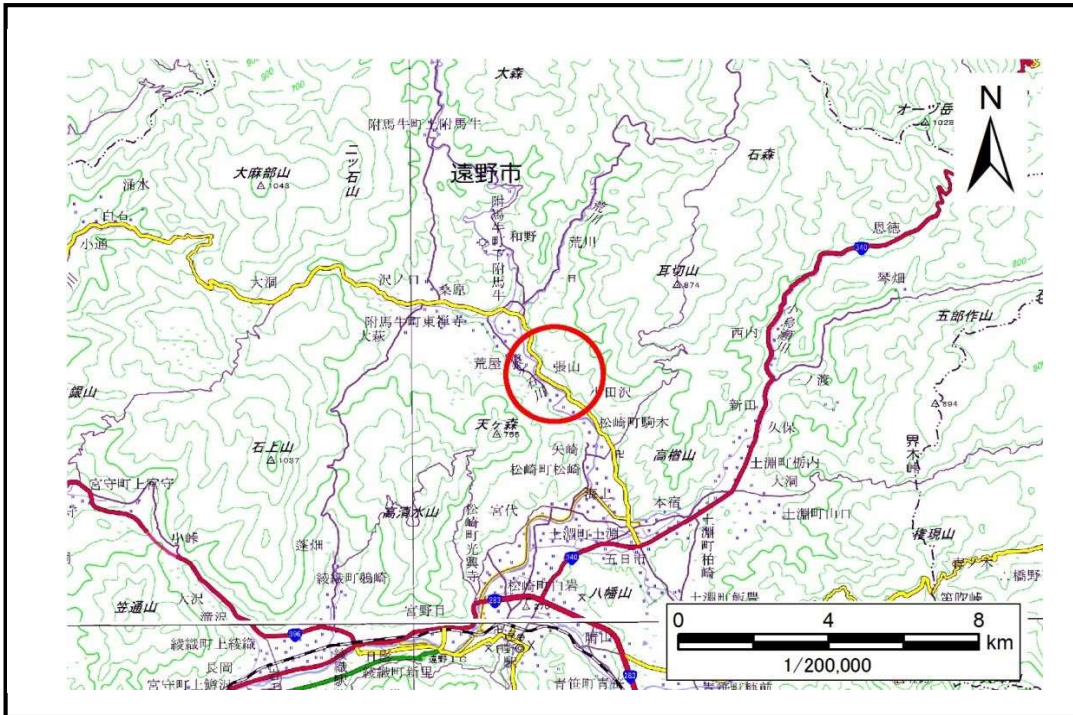


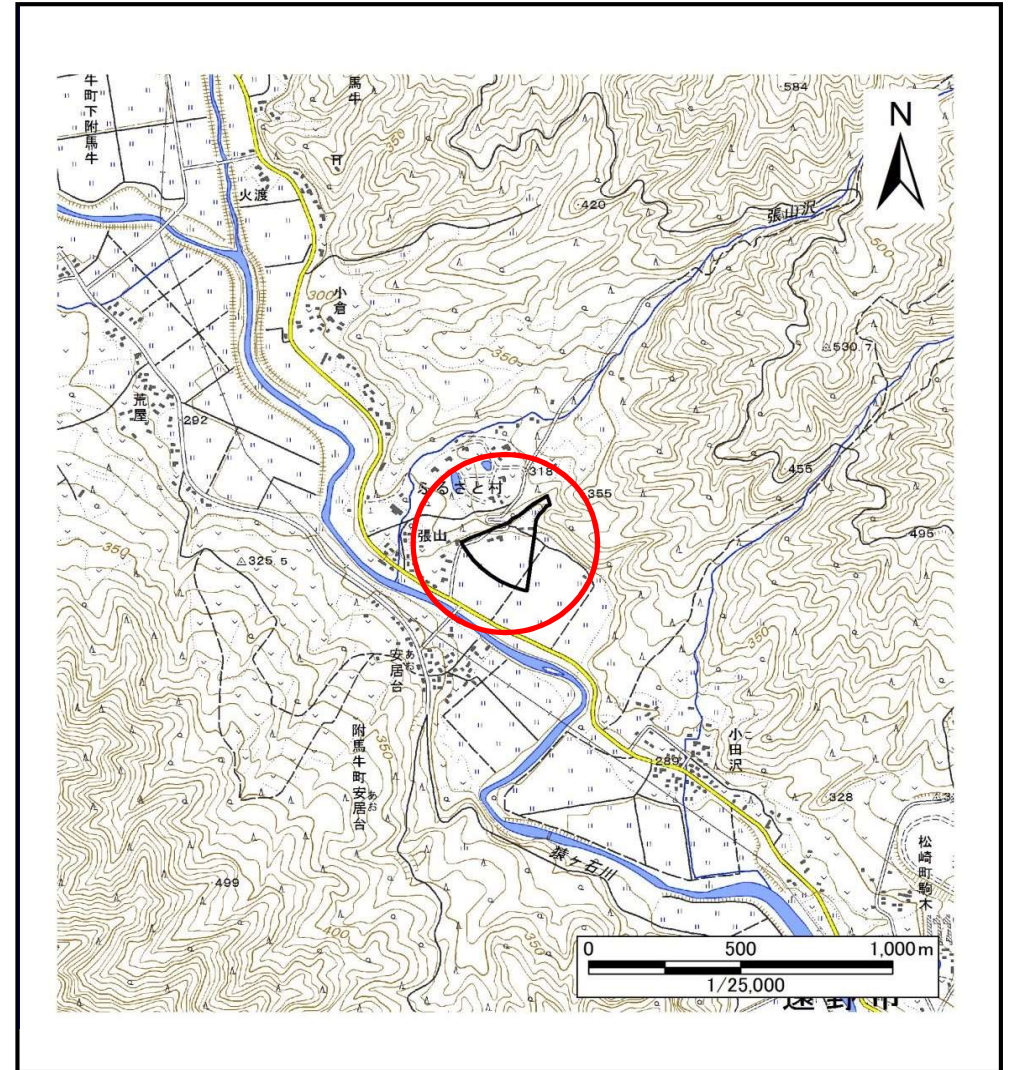
# 土砂災害防止に関する基礎調査(土石流)

表紙 概況,位置図

自然現象の種類	土石流
溪流番号	B126115-2
水系名	北上川
河川名	猿ヶ石川
溪流名	張山沢(2)-2
所在地	遠野市附馬牛町上附馬牛2地割
調査機関	県南広域振興局 土木部 遠野土木センター



概況図(S=1:200,000)



位置図(S=1:25,000)

国土地理院の電子地形図200,000『盛岡、一関』及び電子地形図25,000『土淵』を掲載



# 土石流区域調査

様式3-1 危害のおそれのある土地、著しい危害のおそれのある土地の設定図

調査年度	平成29年度
所在地	遠野市附馬牛町上附馬牛2地割

溪流の位置	溪流番号	B126115-2	溪流名	張山沢(2)-2	所在地	遠野市附馬牛町上附馬牛2地割
-------	------	-----------	-----	----------	-----	----------------

