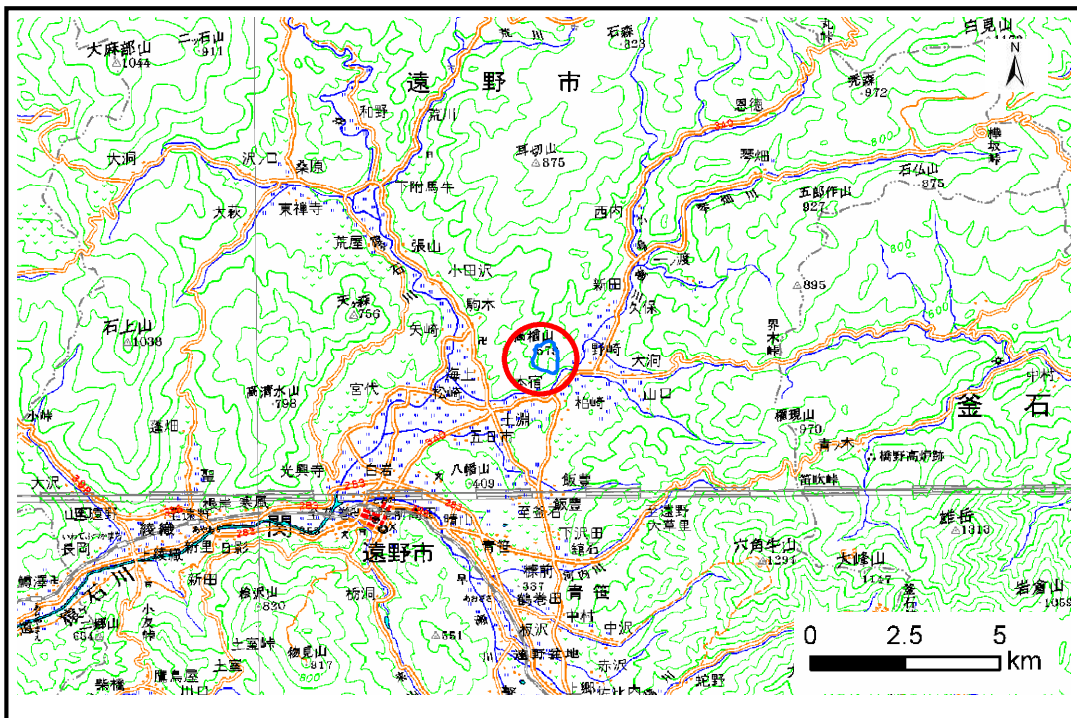


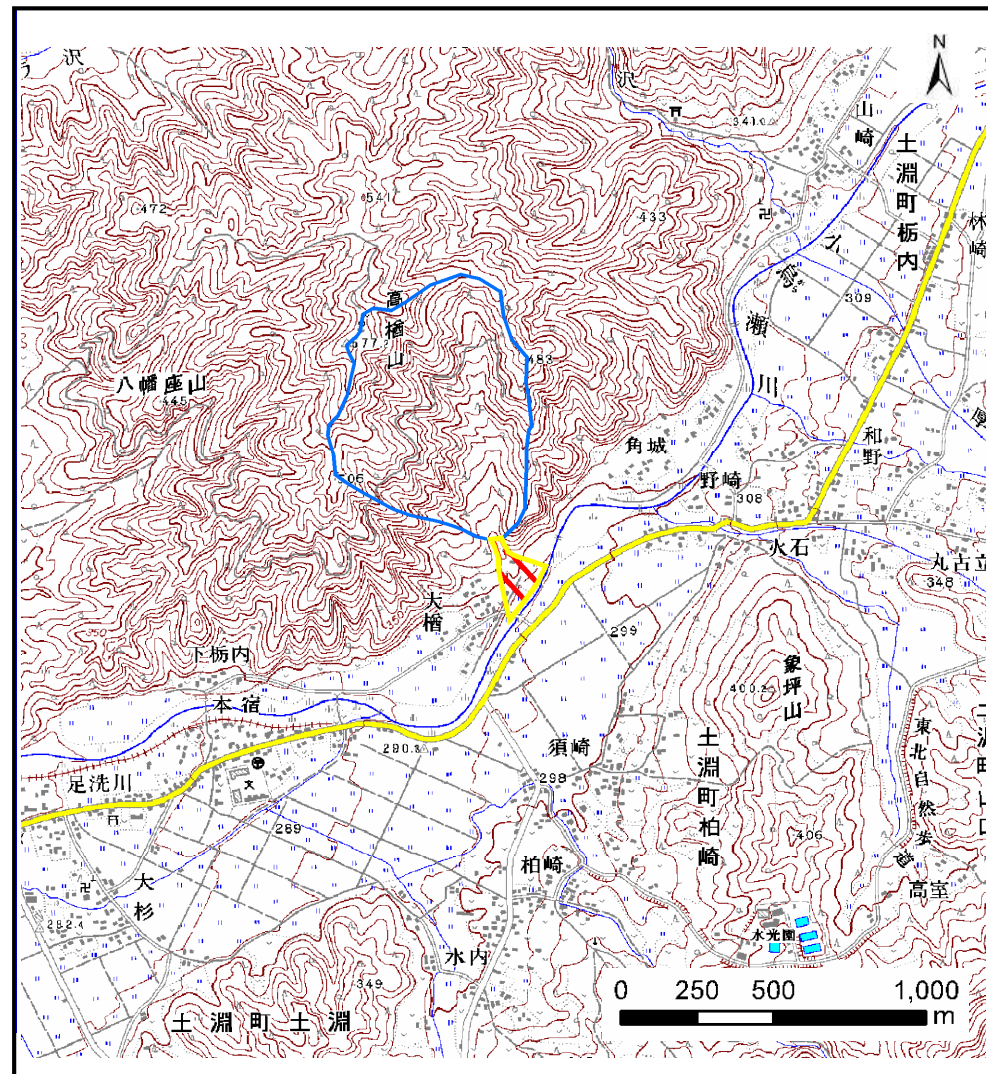
土砂災害防止に関する基礎調査(土石流)

表紙 位置,位置図

自然現象の種類	土石流
溪流番号	B126107
水系名	北上川
河川名	小鳥瀬川
溪流名	大楯の沢
所在地	岩手県遠野市土淵町栃内
調査機関	遠野土木センター



位置図(S=1:200,000)



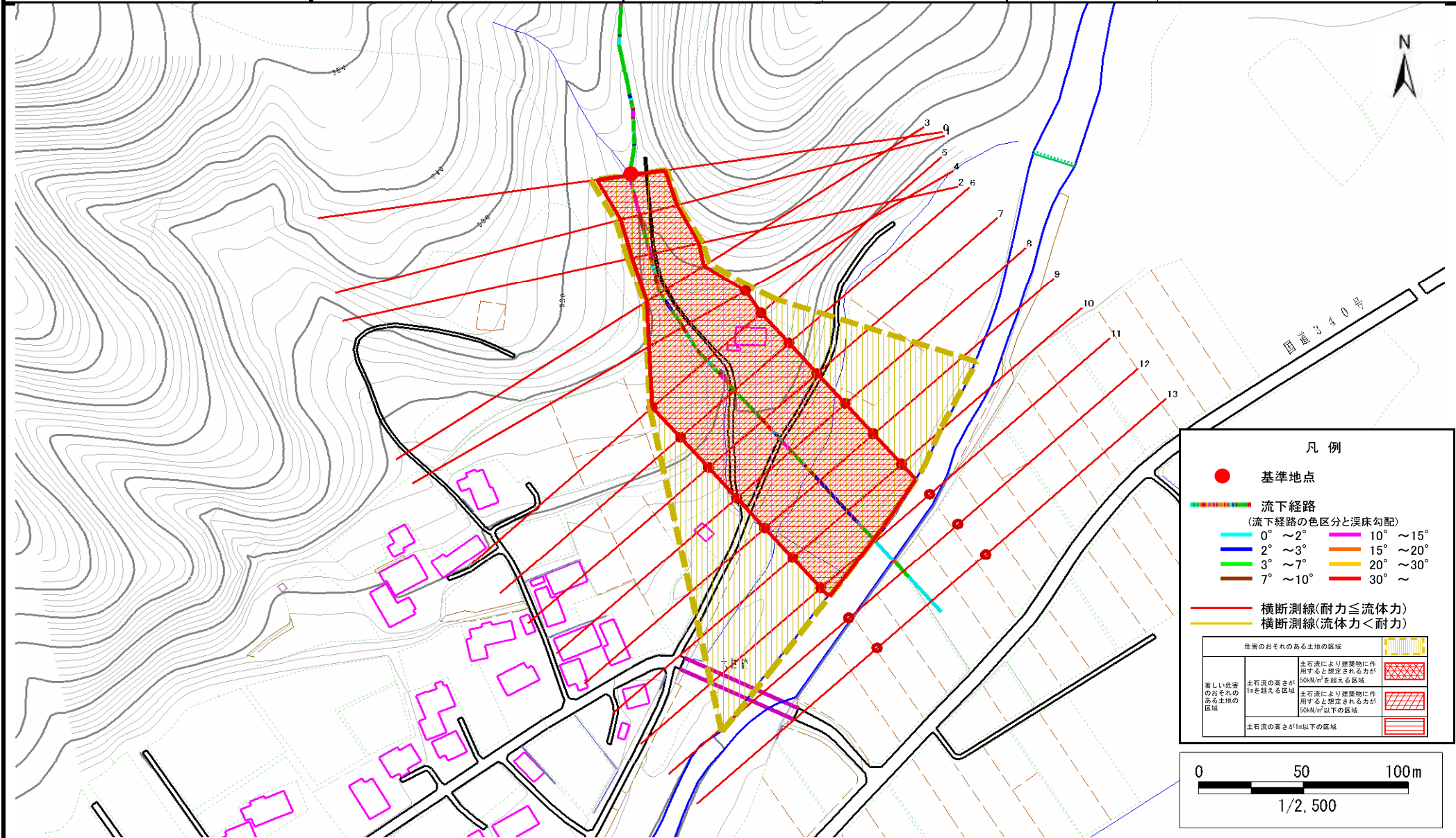
概況図(S=1:25,000)

土石流区域調査

様式3-1 危害のおそれのある土地、著しい危害のおそれのある土地の設定図

調査年度 平成21年度

溪流の位置	溪流番号	B126107	溪流名	大櫓の沢	所在地	岩手県遠野市土淵町栃内
-------	------	---------	-----	------	-----	-------------



土石流区域調査

様式3-2 建築物に作用すると想定される衝撃に関する事項

調査年度	平成21年度
------	--------

溪流の位置	溪流番号 <i>B126107</i>	溪流名 <i>大櫓の沢</i>	所在地	<i>岩手県遠野市土淵町栃内</i>
-------	------------------------	--------------------	-----	--------------------

横断測線番号	土石流の高さh(m)	土石流の流体力Fd(kN/m ²)	建築物の耐力P2(kN/m ²)	横断測線番号	土石流の高さh(m)	土石流の流体力Fd(kN/m ²)	建築物の耐力P2(kN/m ²)
<i>No.0</i>	<i>1.97</i>	<i>31.11</i>	<i>4.92</i>				
<i>No.1</i>	<i>2.21</i>	<i>33.45</i>	<i>4.71</i>				
<i>No.2</i>	<i>1.98</i>	<i>29.91</i>	<i>4.92</i>				
<i>No.3</i>	<i>1.99</i>	<i>30.35</i>	<i>4.91</i>				
<i>No.4</i>	<i>1.25</i>	<i>16.36</i>	<i>6.47</i>				
<i>No.5</i>	<i>1.24</i>	<i>16.58</i>	<i>6.50</i>				
<i>No.6</i>	<i>1.25</i>	<i>16.31</i>	<i>6.46</i>				
<i>No.7</i>	<i>1.26</i>	<i>16.04</i>	<i>6.42</i>				
<i>No.8</i>	<i>1.17</i>	<i>18.74</i>	<i>6.79</i>				
<i>No.9</i>	<i>1.19</i>	<i>18.07</i>	<i>6.70</i>				
<i>No.10</i>	<i>1.20</i>	<i>17.75</i>	<i>6.66</i>				
<i>No.11</i>	<i>1.23</i>	<i>16.99</i>	<i>6.55</i>				
<i>No.12</i>	<i>1.32</i>	<i>12.62</i>	<i>6.23</i>				
<i>No.13</i>	<i>1.39</i>	<i>10.24</i>	<i>6.02</i>				