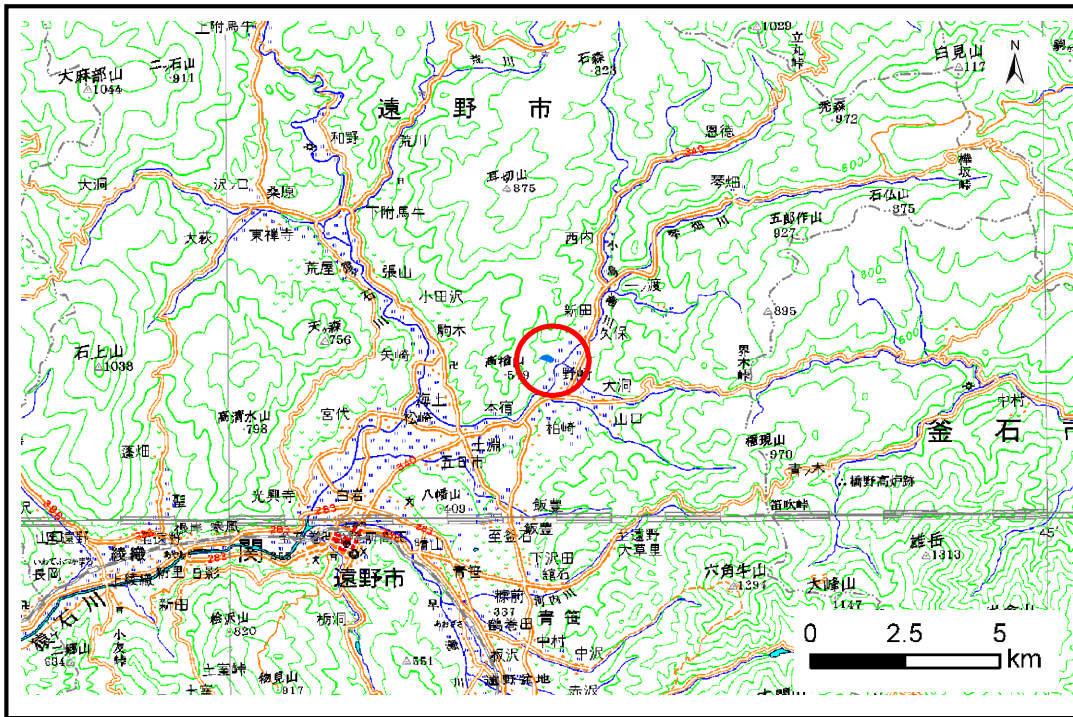


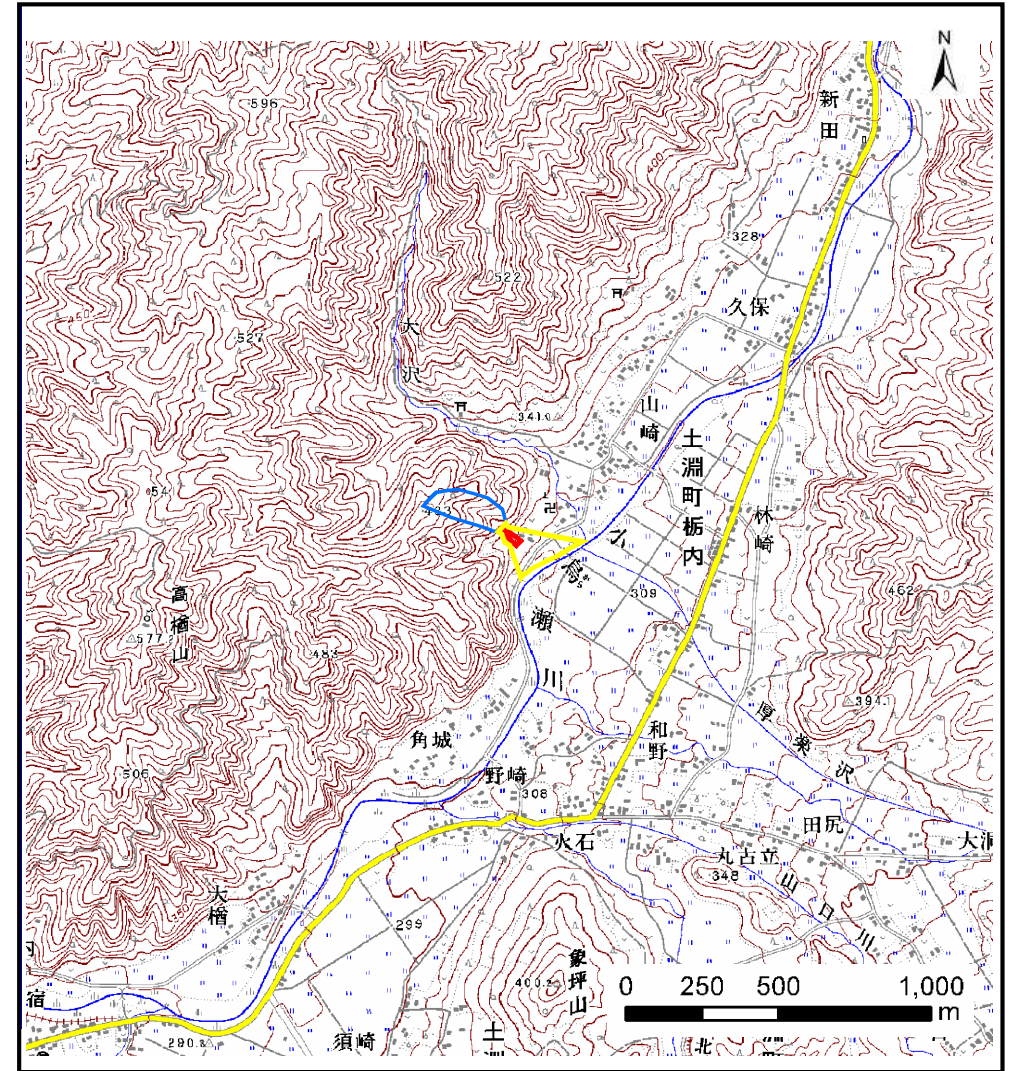
土砂災害防止に関する基礎調査(土石流)

表紙 位置,位置図

自然現象の種類	土石流
溪流番号	B126103
水系名	北上川
河川名	小鳥瀬川
溪流名	山崎の沢(2)
所在地	岩手県遠野市土淵町栃内
調査機関	遠野土木センター



位置図(S=1:200,000)



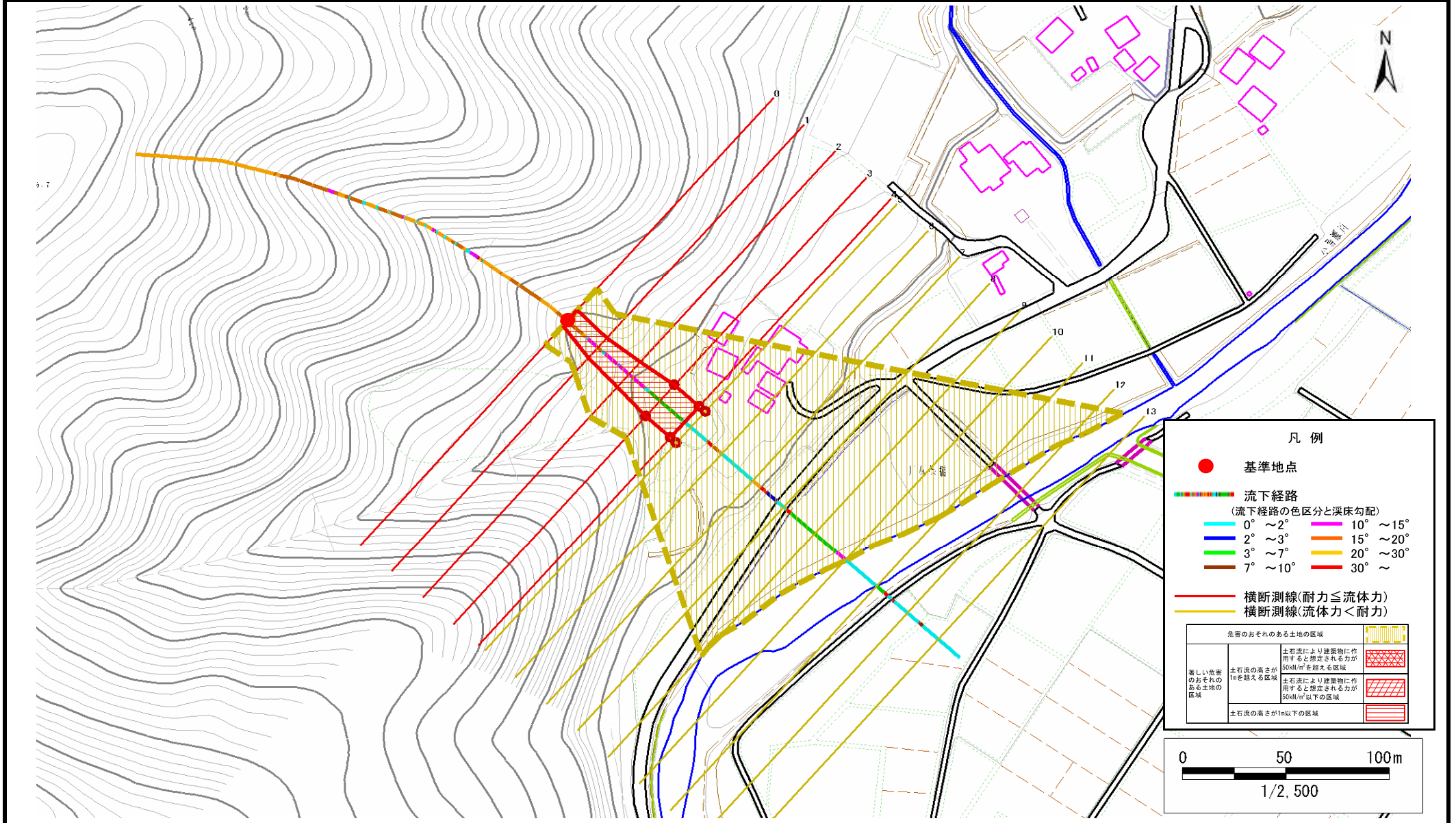
概況図(S=1:25,000)

土石流区域調査

様式3-1 危害のおそれのある土地、著しい危害のおそれのある土地の設定図

調査年度 平成21年度

溪流の位置	溪流番号	溪流名	山崎の沢(2)	所在地	岩手県遠野市上淵町栃内
-------	------	-----	---------	-----	-------------



土石流区域調査書

様式3-2 建築物に作用すると想定される衝撃に関する事項

調査年度	平成21年度
------	--------

溪流の位置	溪流番号	B126103	溪流名	山崎の沢(2)	所在地	岩手県遠野市土淵町栃内	
横断測線番号	土石流の高さh(m)	土石流の流体力Fd(kN/m ²)	建築物の耐力P2(kN/m ²)	横断測線番号	土石流の高さh(m)	土石流の流体力Fd(kN/m ²)	建築物の耐力P2(kN/m ²)
No.0	0.62	34.69	11.31				
No.1	0.55	27.31	12.70				
No.2	0.48	21.91	14.20				
No.3	0.43	17.77	15.78				
No.4	0.42	16.23	16.03				
No.5	0.37	13.21	18.11				
No.6	0.31	10.24	20.94				
No.7	0.22	5.42	28.70				
No.8	0.22	5.44	28.75				
No.9	0.20	4.16	31.80				
No.10	0.18	2.86	35.39				
No.11	0.17	1.96	37.38				
No.12	0.17	1.45	37.53				
No.13	0.17	1.15	36.76				