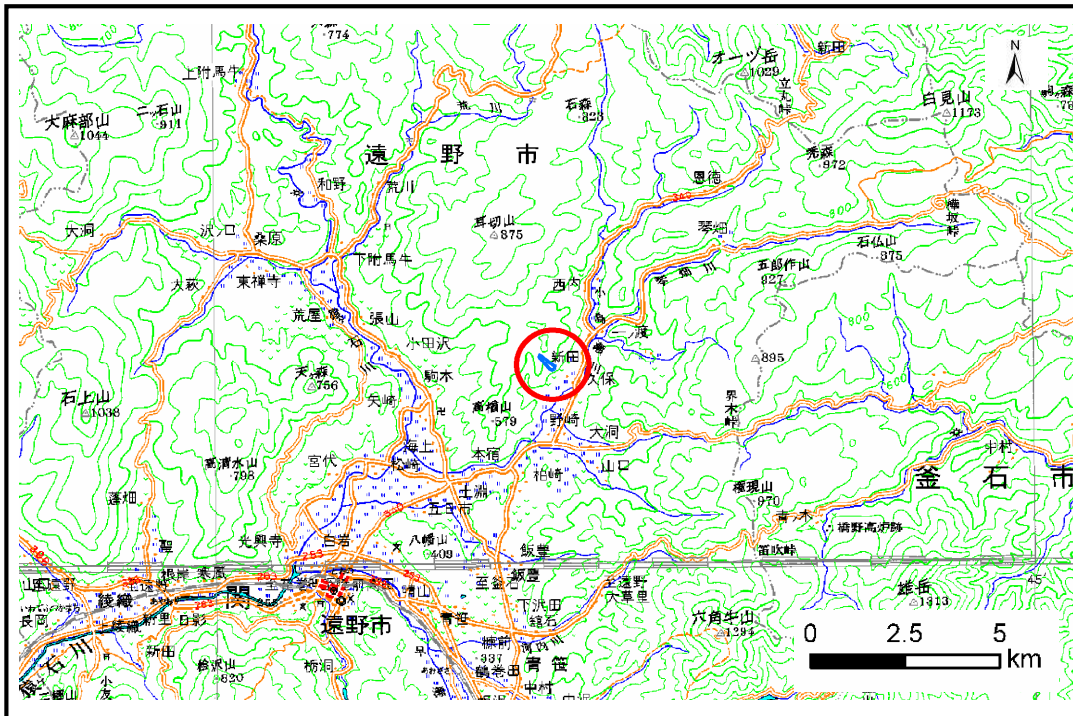


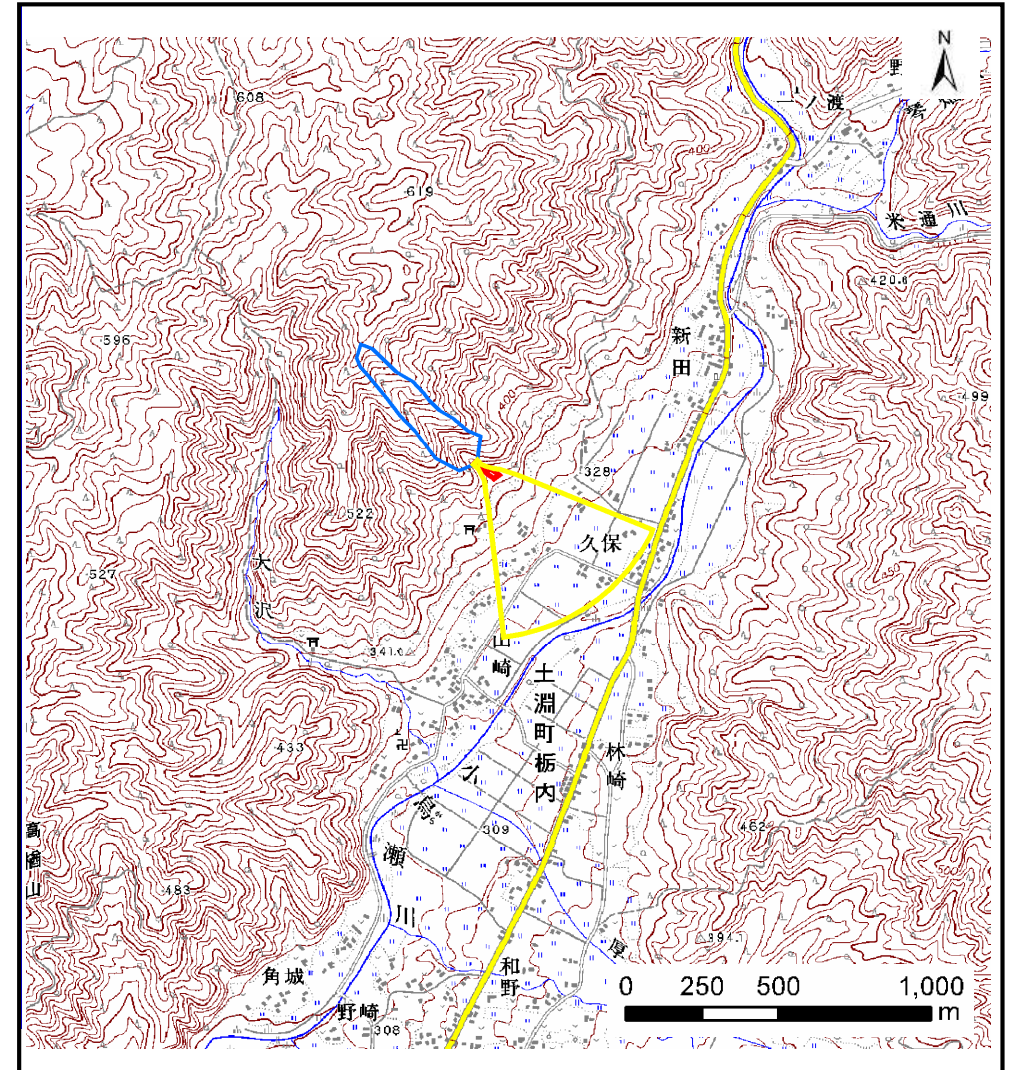
土砂災害防止に関する基礎調査(土石流)

表紙 位置,位置図

自然現象の種類	土石流
溪流番号	B126102
水系名	北上川
河川名	小鳥瀬川
溪流名	久保の沢
所在地	岩手県遠野市土淵町栃内
調査機関	遠野土木センター



位置図(S=1:200,000)



概況図(S=1:25,000)

土石流区域調査

様式3-1 危害のおそれのある土地、著しい危害のおそれのある土地の設定図

調査年度 平成21年度

溪流の位置	溪流番号	B126102	溪流名	久保の沢	所在地	岩手県遠野市土淵町栃内
-------	------	---------	-----	------	-----	-------------



土石流区域調査

様式3-2 建築物に作用すると想定される衝撃に関する事項

調査年度 平成21年度

溪流の位置	溪流番号	B126102	溪流名	久保の沢	所在地	岩手県遠野市土淵町栃内	
横断測線番号	土石流の高さh(m)	土石流の流体力Fd(kN/m ²)	建築物の耐力P2(kN/m ²)	横断測線番号	土石流の高さh(m)	土石流の流体力Fd(kN/m ²)	建築物の耐力P2(kN/m ²)
No.0	0.73	46.15	9.90	No.27	0.32	2.26	20.74
No.1	0.73	45.21	9.86	No.28	0.33	1.99	20.26
No.2	0.62	35.20	11.37	No.29	0.33	1.81	19.87
No.3	0.41	18.74	16.36	No.30	0.35	1.56	19.16
No.4	0.43	17.29	15.76	No.31	0.37	1.26	18.01
No.5	0.43	16.81	15.71	No.32	0.38	1.18	17.64
No.6	0.35	12.37	18.84	No.33	0.40	1.02	16.81
No.7	0.23	5.83	27.89	No.34	0.40	1.01	16.75
No.8	0.20	4.15	31.93	No.35	0.38	1.14	17.68
No.9	0.19	3.57	33.55	No.36	0.38	1.10	17.37
No.10	0.18	3.01	35.13				
No.11	0.18	2.76	35.82				
No.12	0.17	2.38	36.80				
No.13	0.17	2.30	36.98				
No.14	0.17	2.38	37.65				
No.15	0.17	2.37	37.54				
No.16	0.17	2.02	37.53				
No.17	0.17	2.05	37.86				
No.18	0.17	2.04	37.80				
No.19	0.17	1.92	37.68				
No.20	0.17	1.80	37.81				
No.21	0.27	3.17	24.18				
No.22	0.30	3.46	21.53				
No.23	0.31	3.16	21.48				
No.24	0.31	2.71	21.24				
No.25	0.32	2.34	20.86				
No.26	0.32	2.33	20.84				