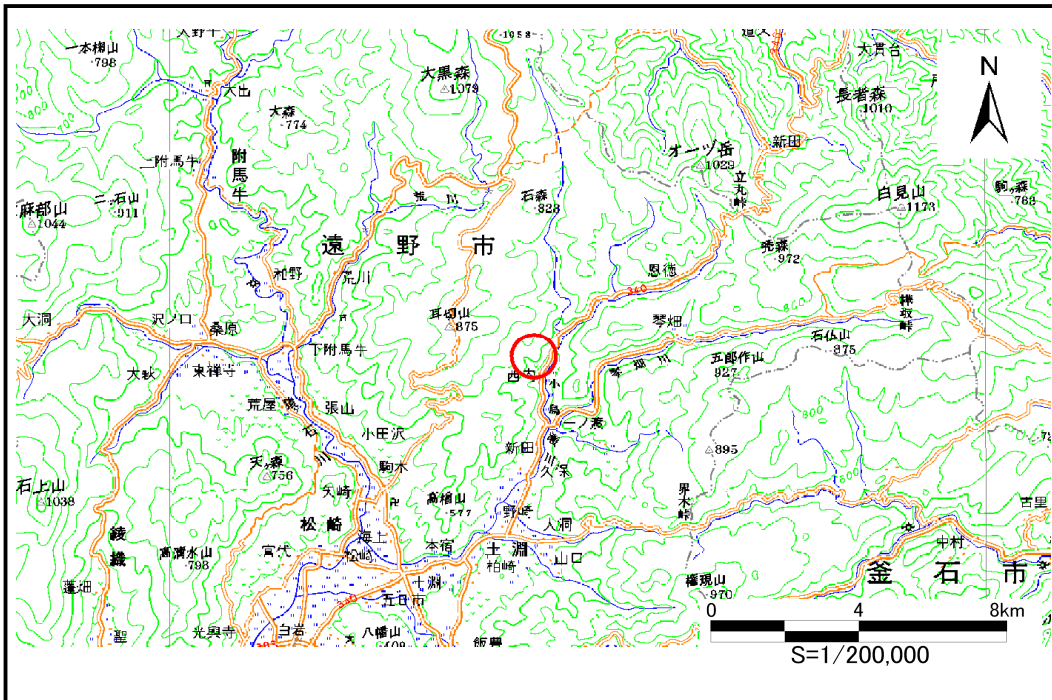


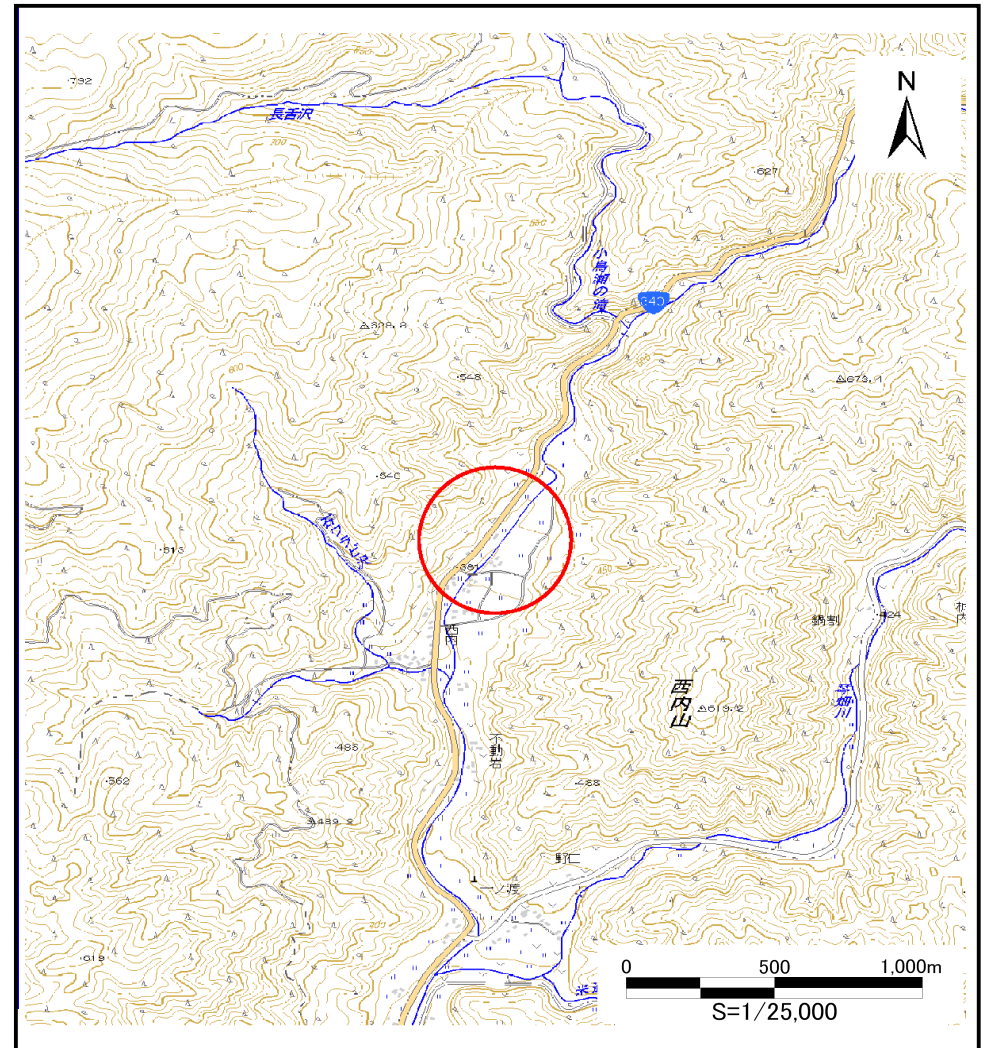
土砂災害防止に関する基礎調査(土石流)

表紙 位置,位置図

自然現象の種類	土石流
溪流番号	B126101
水系名	北上川
河川名	小鳥瀬川
溪流名	西内の沢(2)
所在地	遠野市土淵町西内
調査機関	県南広域振興局遠野土木センター



位置図(S=1:200,000)



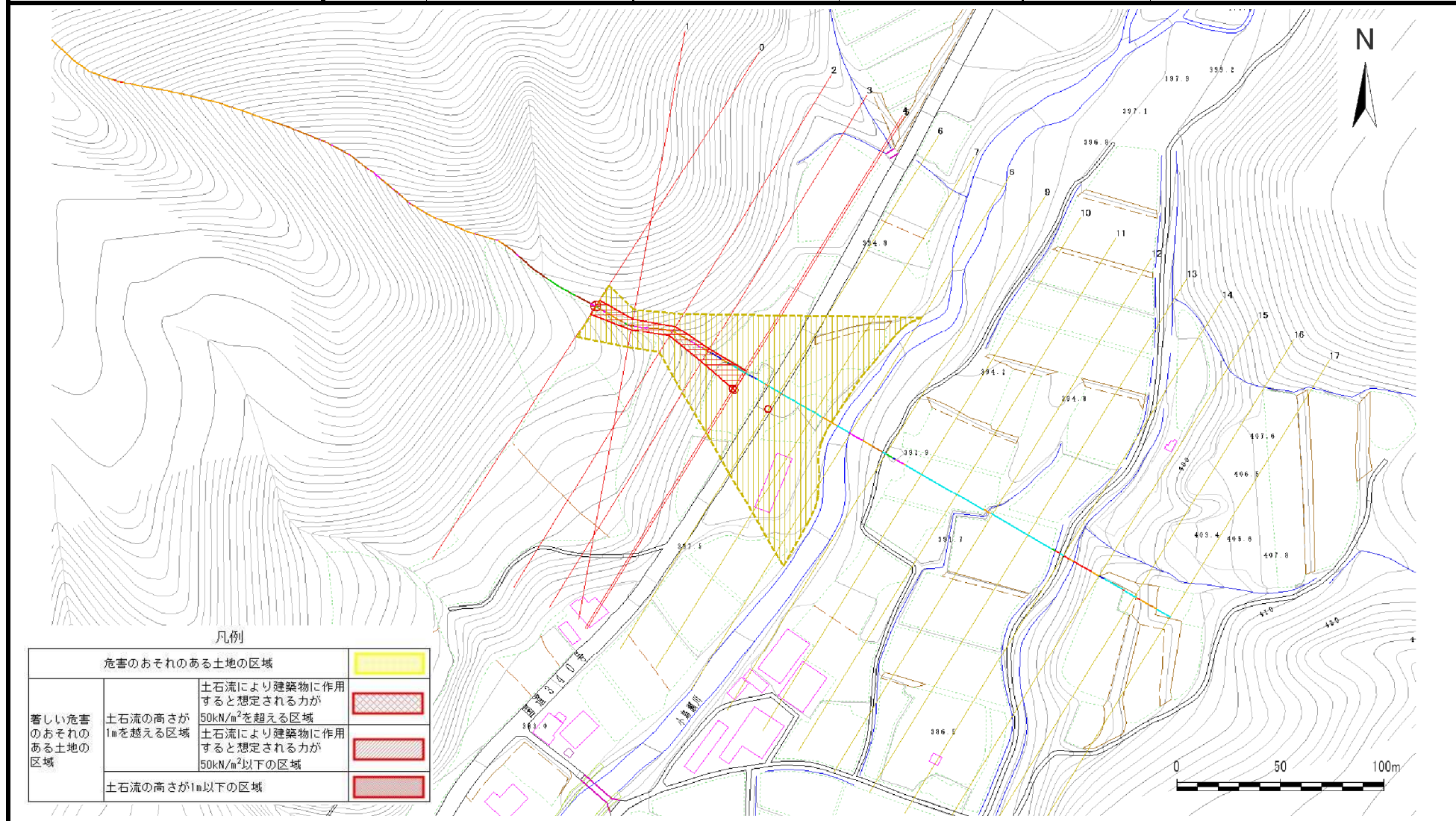
概況図(S=1:25,000)

土石流区域調査書

様式3-1 危害のおそれのある土地、著しい危害のおそれのある土地の設定図

調査年度 平成24年度

溪流の位置 溪流番号 B126101 溪流名 西内の沢(2) 所在地 遠野市土淵町西内



凡例

危害のおそれのある土地の区域		
著しい危害のおそれのある土地の区域	土石流の高さが1mを超える区域 土石流により建築物に作用すると想定される力が50kN/m ² を超える区域	
	土石流の高さが1mを超える区域 土石流により建築物に作用すると想定される力が50kN/m ² 以下の区域	
	土石流の高さが1m以下の区域	

土石流区域調査

様式3-2 建築物に作用すると想定される衝撃に関する事項

調査年度 平成24年度

溪流の位置	溪流番号	B126101	溪流名	西内の沢(2)	所在地	遠野市土淵町西内	
横断測線番号	土石流の高さh(m)	土石流の流体力Fd(kN/m ²)	建築物の耐力P2(kN/m ²)	横断測線番号	土石流の高さh(m)	土石流の流体力Fd(kN/m ²)	建築物の耐力P2(kN/m ²)
No.0	0.70	34.33	10.23				
No.1	0.93	49.05	8.08				
No.2	0.89	45.55	8.40				
No.3	0.76	37.91	9.52				
No.4	0.42	16.64	15.92				
No.5	0.42	16.57	15.90				
No.6	0.24	6.42	26.83				
No.7	0.19	3.74	33.38				
No.8	0.18	2.95	35.71				
No.9	0.16	1.72	38.51				
No.10	0.16	1.62	38.56				
No.11	0.16	1.40	38.47				
No.12	0.17	0.99	37.08				
No.13	0.19	0.66	33.77				
No.14	0.43	0.10	15.86				
No.15	0.00	0.00	0.00				
No.16	0.00	0.00	0.00				
No.17	0.00	0.00	0.00				