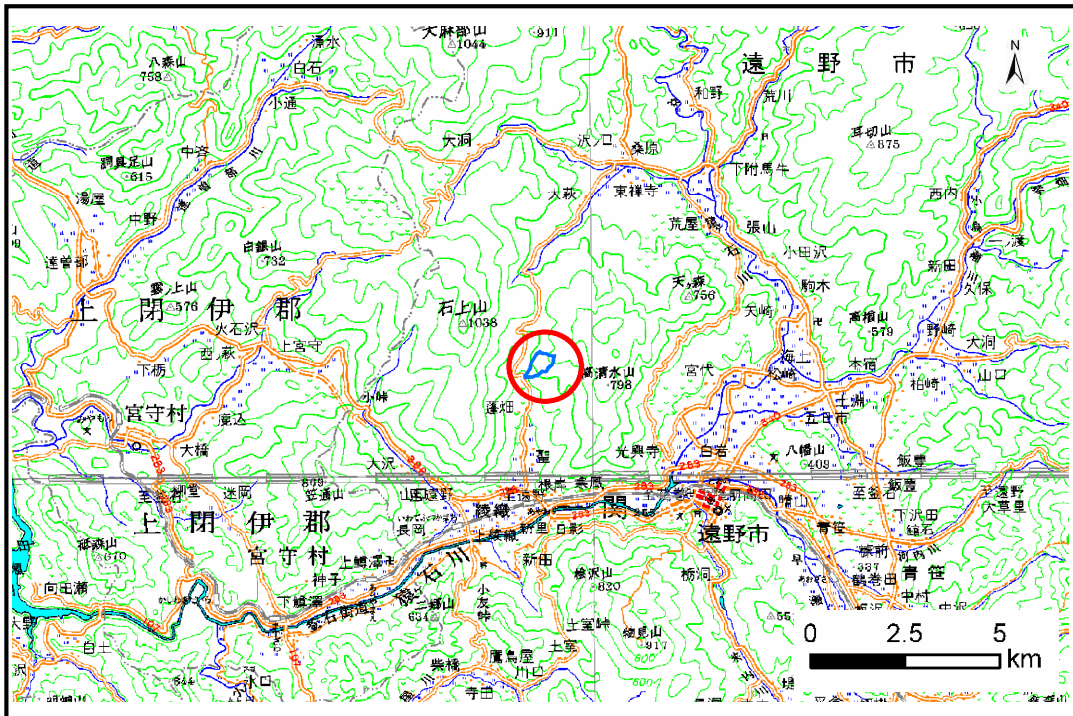


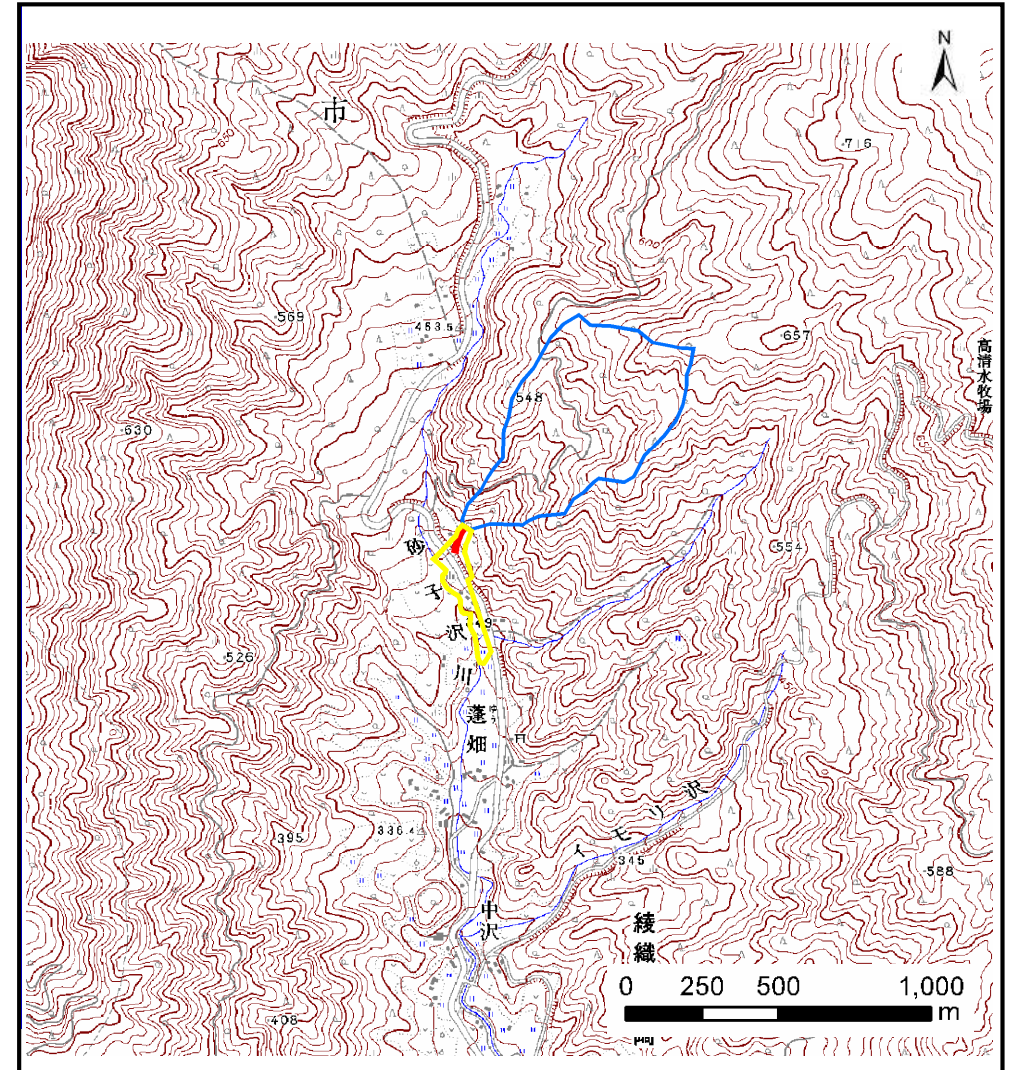
土砂災害防止に関する基礎調査(土石流)

表紙 位置,位置図

| | |
|---------|--------------|
| 自然現象の種類 | 土石流 |
| 溪流番号 | B125139 |
| 水系名 | 北上川 |
| 河川名 | 砂子沢川 |
| 溪流名 | 蓬畑の沢(6) |
| 所在地 | 岩手県遠野市綾織町鶺鴒崎 |
| 調査機関 | 遠野土木センター |



位置図(S=1:200,000)



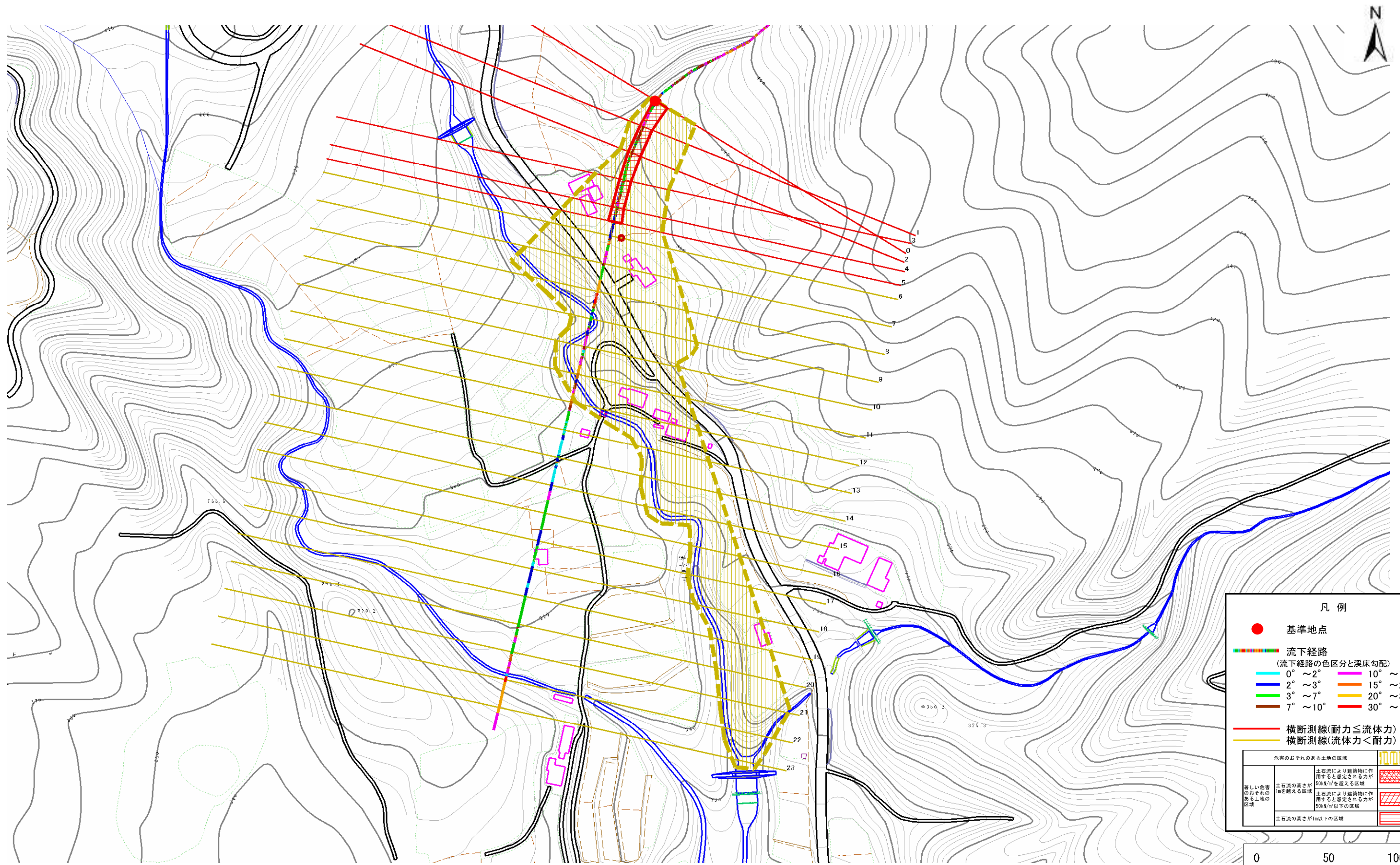
概況図(S=1:25,000)

土石流区域調書

様式3-1 危害のおそれのある土地、著しい危害のおそれのある土地の設定図

調査年度 平成21年度

| | | | | | | |
|-------|------|---------|-----|---------|-----|-------------|
| 溪流の位置 | 溪流番号 | B125139 | 溪流名 | 蓬畑の沢(6) | 所在地 | 岩手県遠野市綾織町鶺鴒 |
|-------|------|---------|-----|---------|-----|-------------|



凡例

- 基準地点
- 流下経路
(流下経路の色区分と溪床勾配)
- 0° ~ 2° (cyan)
- 2° ~ 3° (blue)
- 3° ~ 7° (green)
- 7° ~ 10° (orange)
- 10° ~ 15° (pink)
- 15° ~ 20° (light orange)
- 20° ~ 30° (yellow)
- 30° ~ (red)
- 横断測線(耐力 ≤ 流体力)
- 横断測線(流体力 < 耐力)

| | | | | |
|----------------|----------------------|--|---|--|
| 危害のおそれのある土地の区域 | 土石流の高さ が10mを超える区域 | 土石流により建築物に作用すると想定される力が50kN/m ² を超える区域 | | |
| | 著しい危害のおそれのある土地の区域 | 土石流の高さ が10mを超える区域 | 土石流により建築物に作用すると想定される力が50kN/m ² 以下の区域 | |
| | 土石流の高さ が10m以下の区域 | | | |

