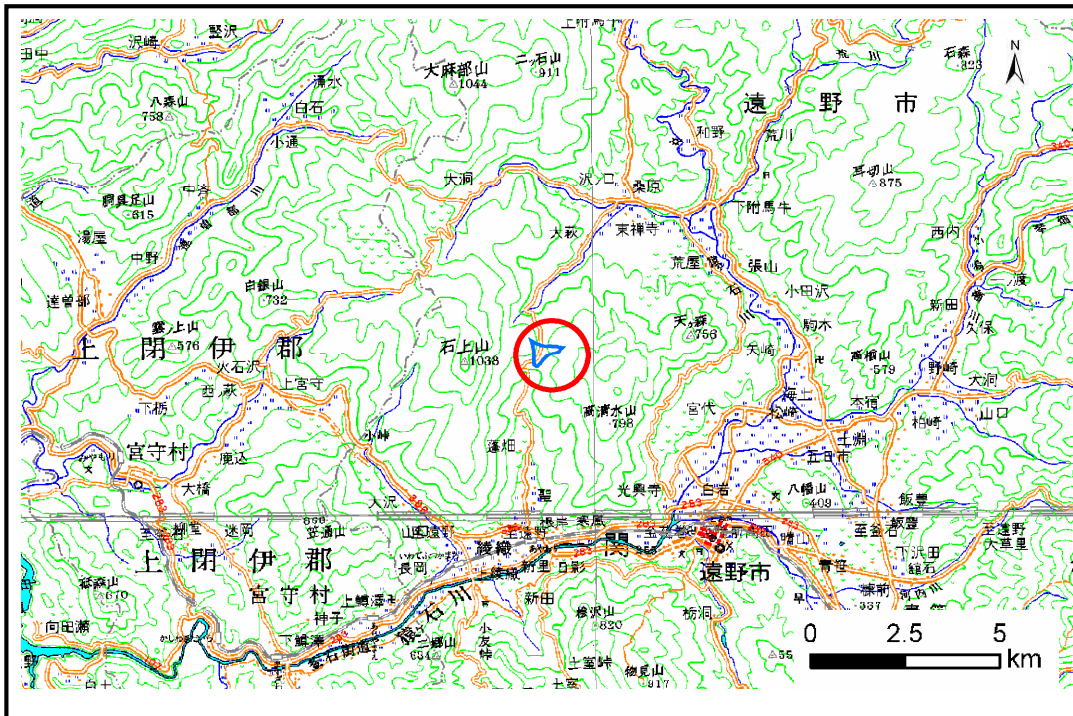


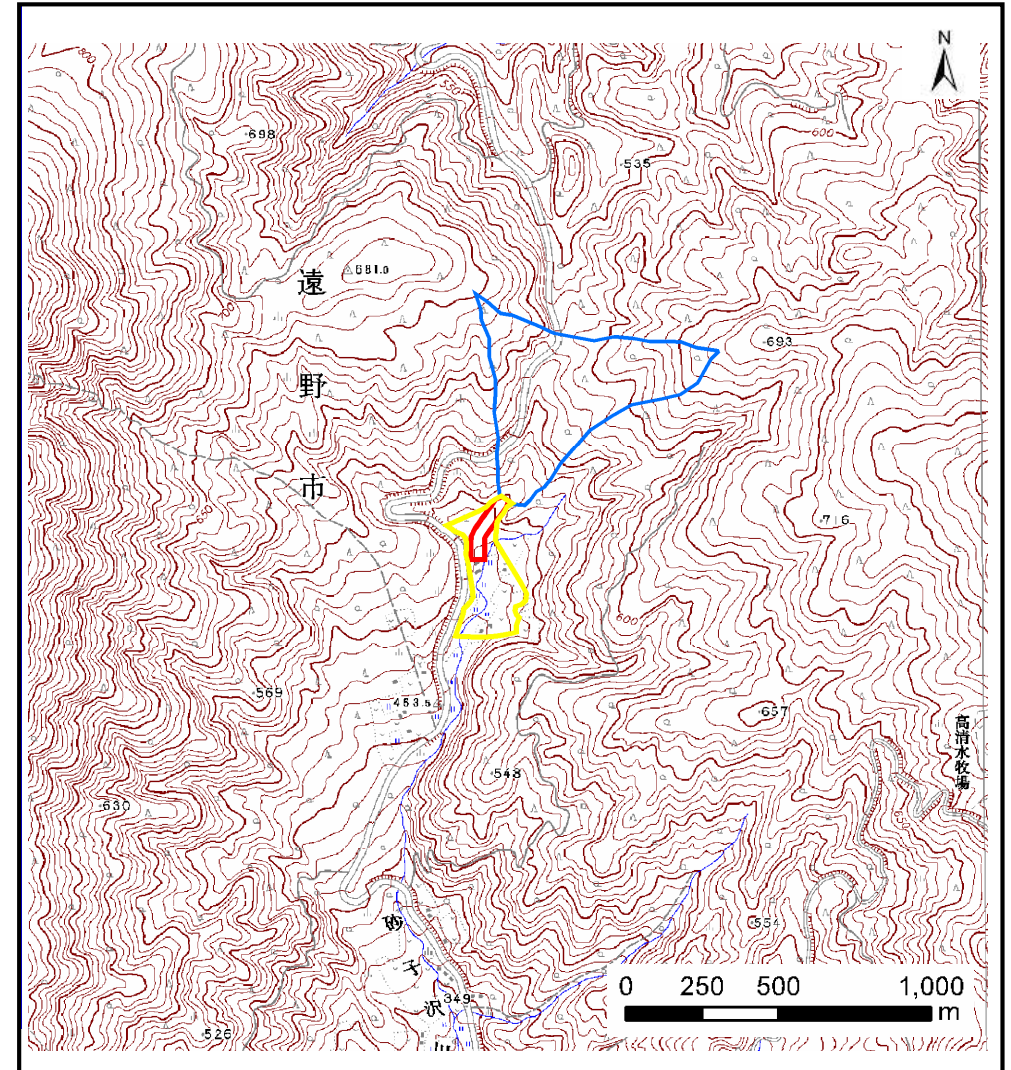
土砂災害防止に関する基礎調査(土石流)

表紙 位置,位置図

自然現象の種類	土石流
溪流番号	B125136
水系名	北上川
河川名	砂子沢川
溪流名	蓬畑の沢(9)
所在地	岩手県遠野市綾織町鶉崎
調査機関	遠野土木センター



位置図(S=1:200,000)



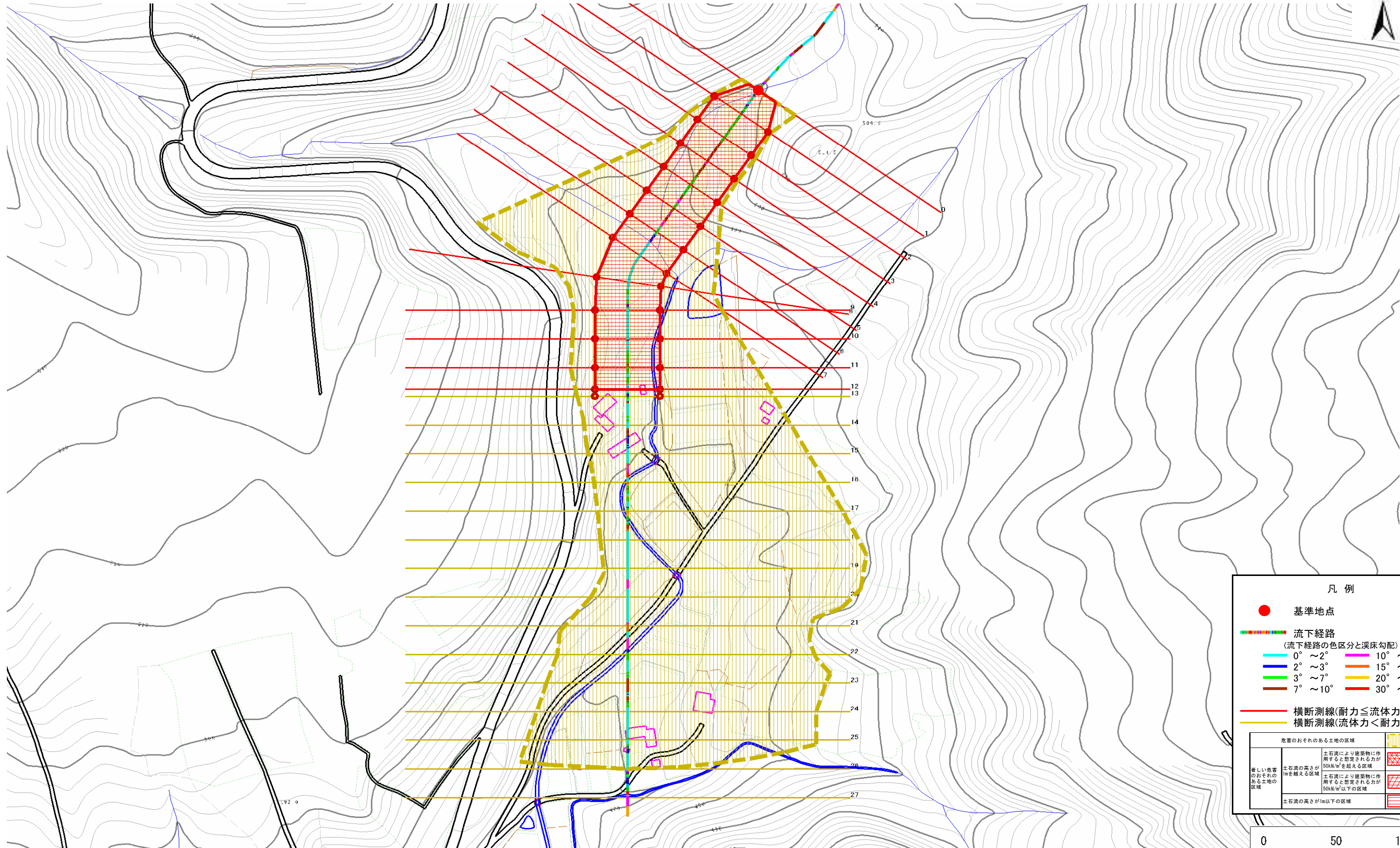
概況図(S=1:25,000)

土石流区域調書

様式3-1 危害のおそれのある土地、著しい危害のおそれのある土地の設定図

調査年度 平成21年度

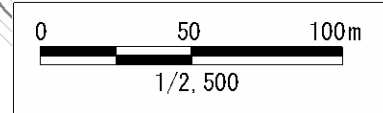
溪流の位置	溪流番号	B125136	溪流名	蓬畑の沢(9)	所在地	岩手県遠野市綾織町鶺崎
-------	------	---------	-----	---------	-----	-------------



凡例

- 基準地点
- 流下経路
(流下経路の色区分と溪床勾配)
 - 0° ~ 2°
 - 2° ~ 3°
 - 3° ~ 7°
 - 7° ~ 10°
 - 10° ~ 15°
 - 15° ~ 20°
 - 20° ~ 30°
 - 30° ~
- 横断測線(耐力 ≤ 流体力)
- 横断測線(流体力 < 耐力)

危害のおそれのある土地の区域	土石流により建築物に作用すると想定される力が50kN/m ² を超える区域	土石流の高さが1m以下の区域
著しい危害のおそれのある土地の区域	土石流により建築物に作用すると想定される力が50kN/m ² 以下の区域	土石流の高さが1m以下の区域



土石流区域調査

様式3-2 建築物に作用すると想定される衝撃に関する事項

調査年度	平成21年度
------	--------

溪流の位置	溪流番号	B125136	溪流名	蓬畑の沢(9)	所在地	岩手県遠野市綾織町鶉崎
-------	------	---------	-----	---------	-----	-------------

横断測線番号	土石流の高さh(m)	土石流の流体力Fd(kN/m ²)	建築物の耐力P2(kN/m ²)	横断測線番号	土石流の高さh(m)	土石流の流体力Fd(kN/m ²)	建築物の耐力P2(kN/m ²)
No.0	1.30	27.75	6.28	No.27	0.98	5.55	7.79
No.1	0.86	14.56	8.60				
No.2	0.86	13.68	8.60				
No.3	0.86	13.44	8.60				
No.4	0.86	13.04	8.59				
No.5	0.86	13.07	8.60				
No.6	0.86	13.24	8.65				
No.7	0.87	11.89	8.56				
No.8	0.87	10.88	8.51				
No.9	0.88	10.26	8.47				
No.10	0.90	8.85	8.32				
No.11	0.90	8.74	8.30				
No.12	0.91	8.26	8.23				
No.13	0.91	8.07	8.20				
No.14	0.95	6.70	7.92				
No.15	0.99	5.87	7.69				
No.16	0.95	6.37	7.94				
No.17	1.05	4.85	7.34				
No.18	1.03	5.05	7.45				
No.19	1.03	5.06	7.46				
No.20	1.00	5.34	7.61				
No.21	0.99	5.51	7.71				
No.22	0.94	6.06	8.00				
No.23	0.94	6.09	8.02				
No.24	0.94	6.06	8.00				
No.25	0.97	5.75	7.84				
No.26	1.08	4.56	7.22				