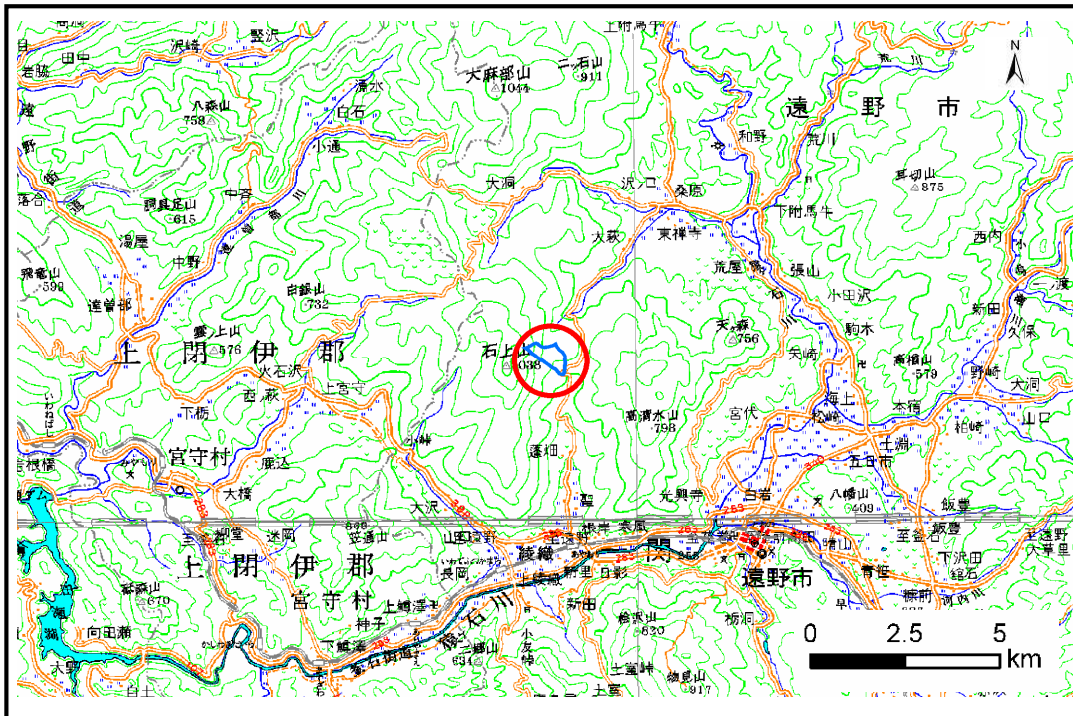


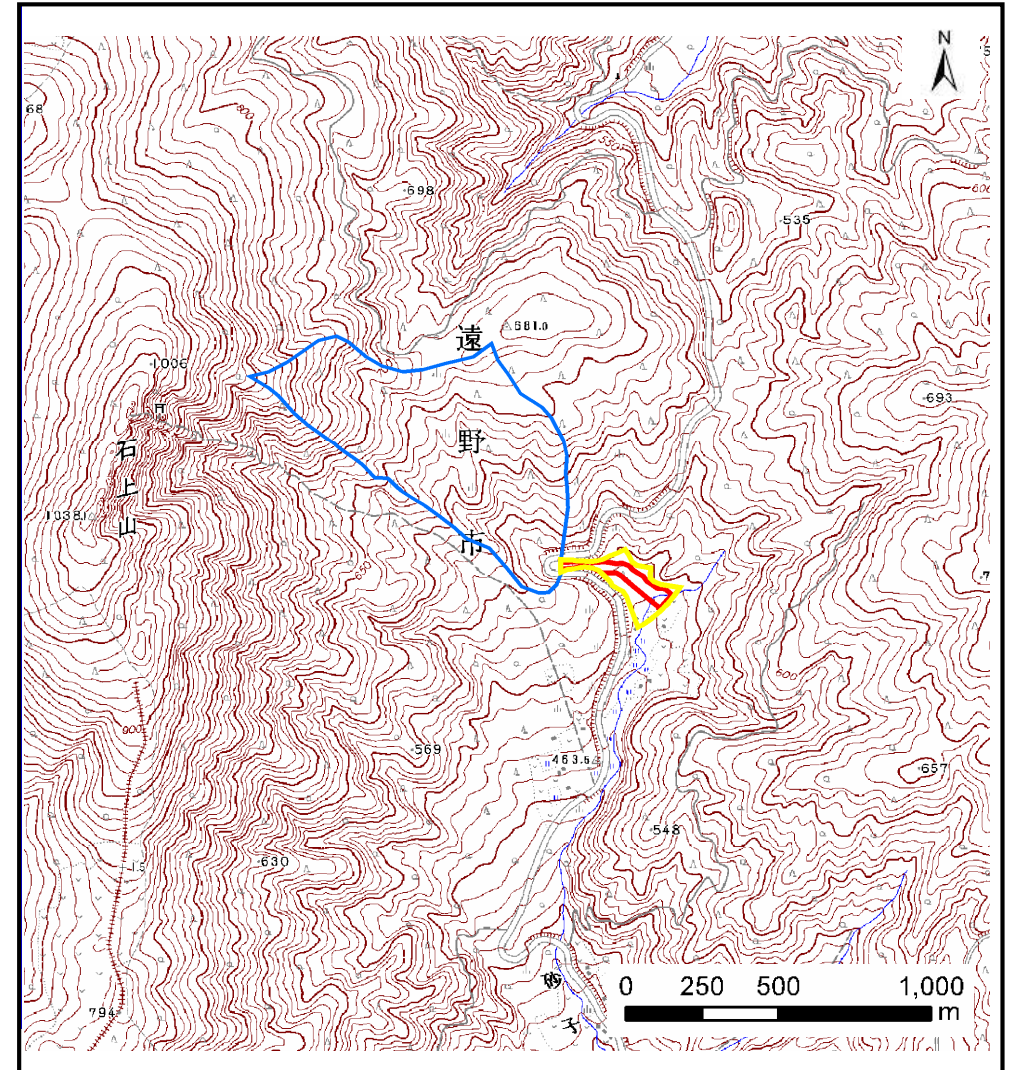
土砂災害防止に関する基礎調査(土石流)

表紙 位置,位置図

自然現象の種類	土石流
溪流番号	B125135
水系名	北上川
河川名	砂子沢川
溪流名	蓬畑の沢(2)
所在地	岩手県遠野市綾織町鶺崎
調査機関	遠野土木センター



位置図(S=1:200,000)

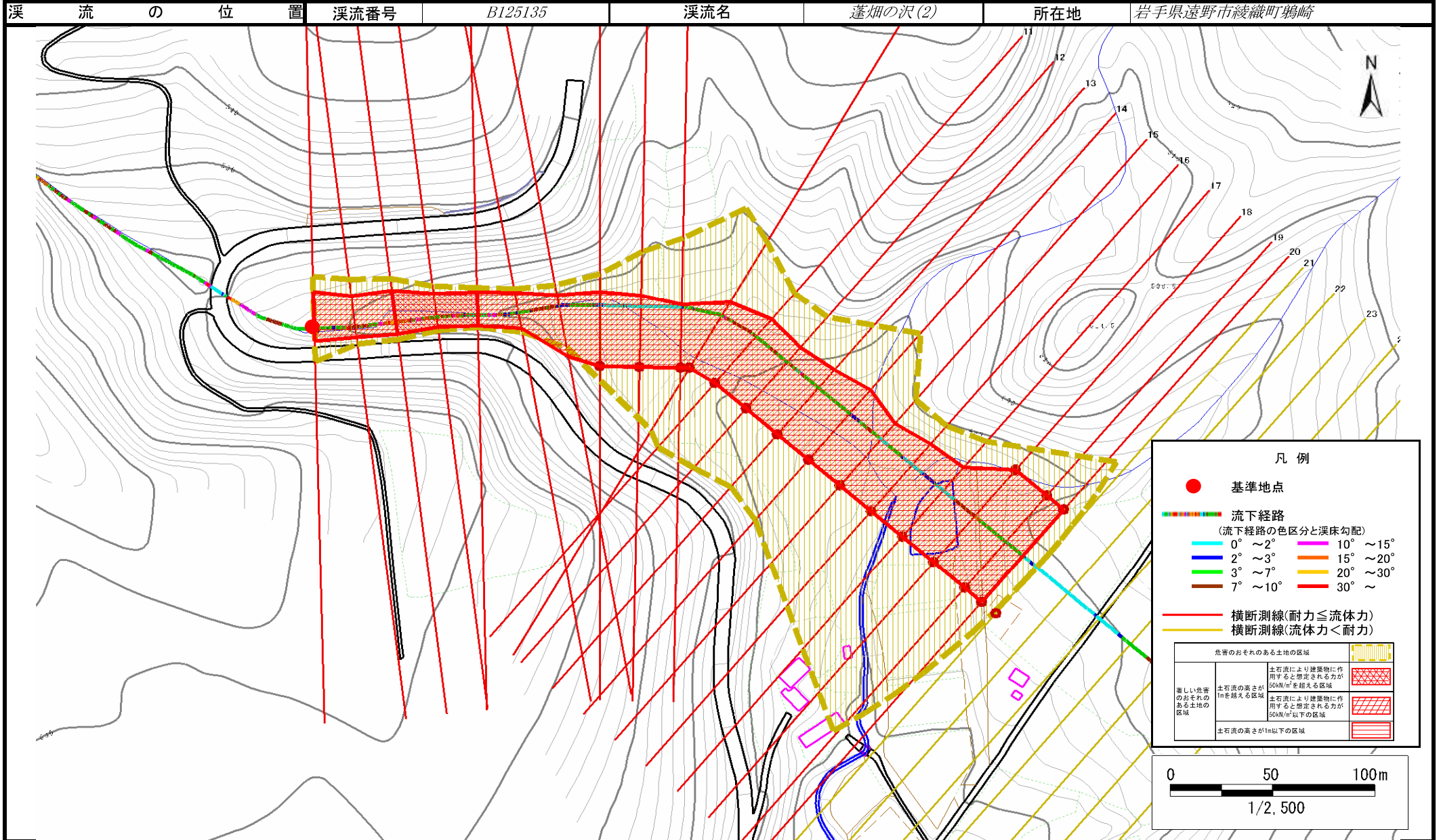


概況図(S=1:25,000)

土石流区域調査

様式3-1 危害のおそれのある土地、著しい危害のおそれのある土地の設定図

調査年度 平成21年度



土石流区域調査

様式3-2 建築物に作用すると想定される衝撃に関する事項

調査年度	平成21年度
------	--------

溪流の位置	溪流番号	B125135	溪流名	蓬畑の沢(2)	所在地	岩手県遠野市綾織町鶉崎
-------	------	---------	-----	---------	-----	-------------

横断測線番号	土石流の高さh(m)	土石流の流体力Fd(kN/m ²)	建築物の耐力P2(kN/m ²)	横断測線番号	土石流の高さh(m)	土石流の流体力Fd(kN/m ²)	建築物の耐力P2(kN/m ²)
No.0	1.87	39.60	5.04	No.27	0.00	0.00	0.00
No.1	2.08	44.44	4.82				
No.2	2.02	41.06	4.87				
No.3	2.35	51.08	4.62				
No.4	2.38	50.39	4.60				
No.5	2.26	45.92	4.67				
No.6	1.64	30.19	5.43				
No.7	1.10	17.28	7.11				
No.8	1.10	16.36	7.09				
No.9	1.12	13.54	6.99				
No.10	1.13	13.38	6.98				
No.11	1.11	13.82	7.07				
No.12	1.11	13.85	7.07				
No.13	1.13	12.70	6.94				
No.14	1.14	12.22	6.91				
No.15	1.15	11.58	6.86				
No.16	1.17	10.58	6.77				
No.17	1.19	10.15	6.72				
No.18	1.24	8.53	6.51				
No.19	1.31	7.15	6.26				
No.20	1.39	6.03	6.02				
No.21	1.45	5.34	5.84				
No.22	1.81	3.18	5.14				
No.23	3.63	0.77	4.50				
No.24	0.00	0.00	0.00				
No.25	0.00	0.00	0.00				
No.26	0.00	0.00	0.00				