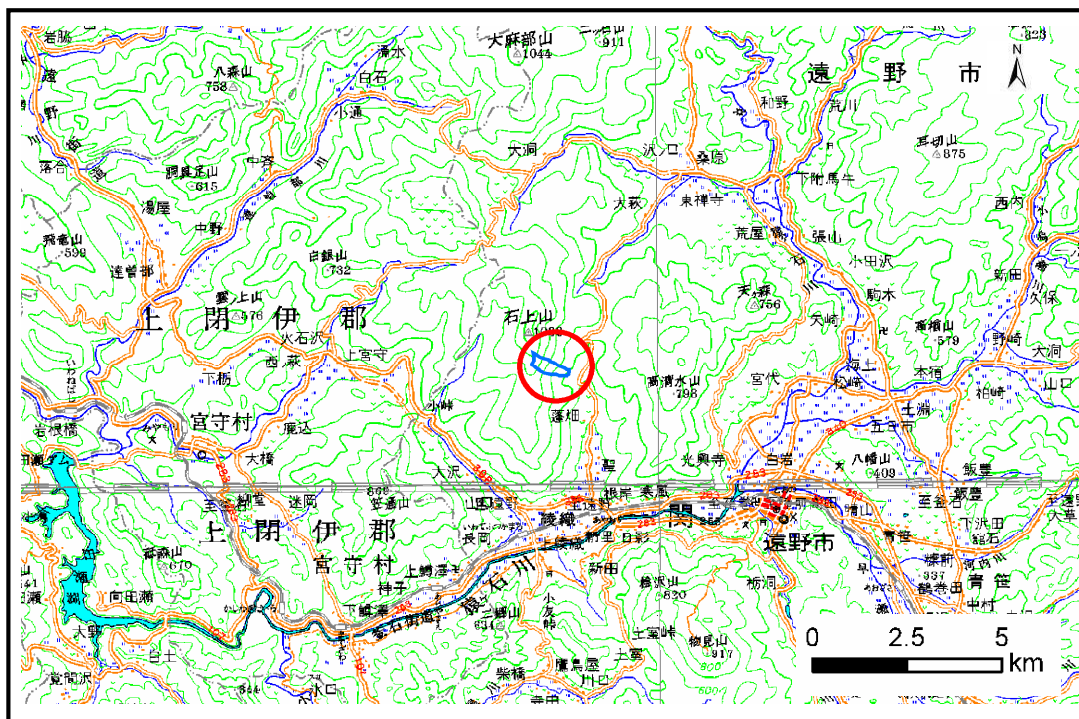


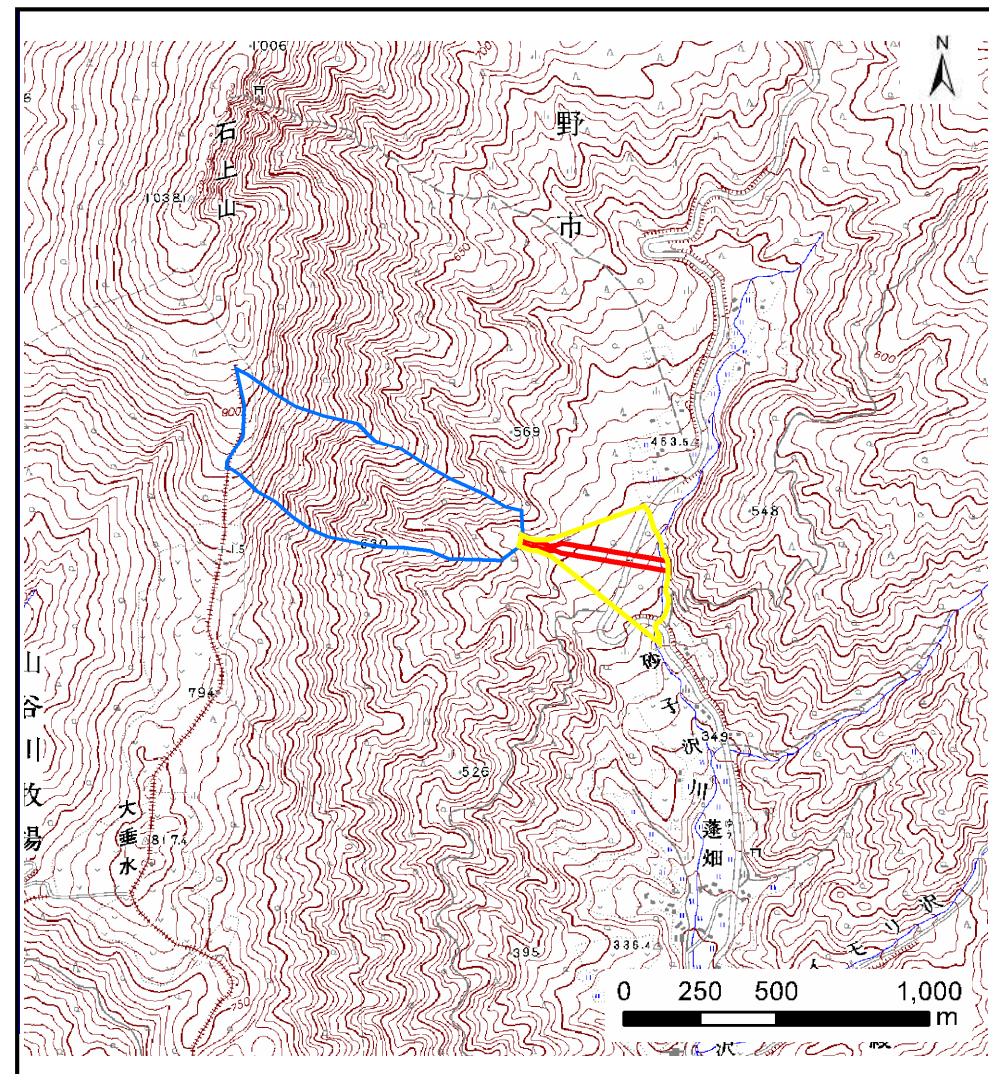
土砂災害防止に関する基礎調査(土石流)

表紙 位置,位置図

自然現象の種類	土石流
溪流番号	B125133
水系名	北上川
河川名	砂子沢川
溪流名	鴉崎沢(2)
所在地	岩手県遠野市綾織町鴉崎
調査機関	遠野土木センター



位置図(S=1:200,000)



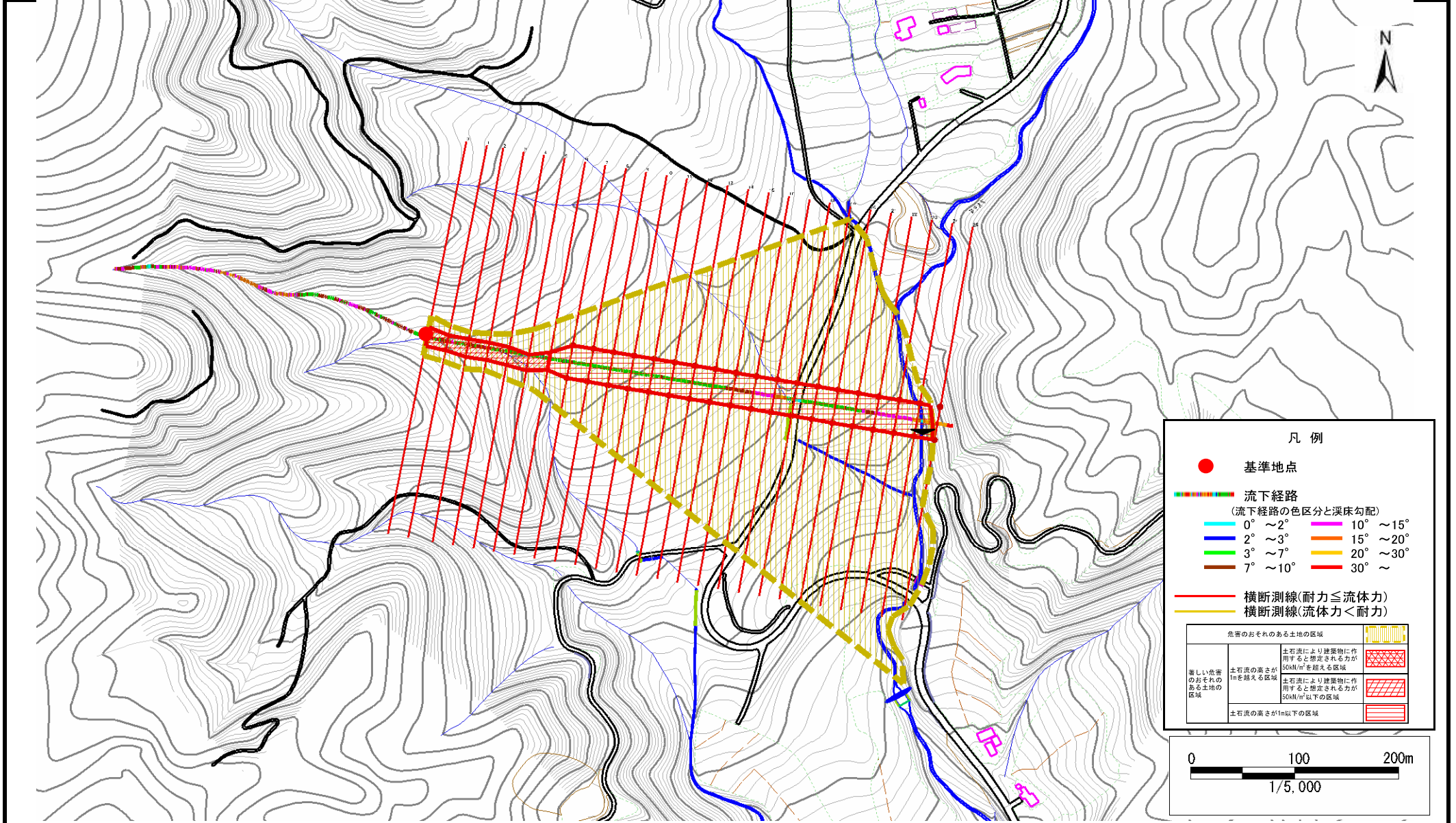
概況図(S=1:25,000)

土石流区域調査

様式3-1 危害のおそれのある土地、著しい危害のおそれのある土地の設定図

調査年度 平成21年度

溪流の位置 溪流番号 B125133 溪流名 鴉崎沢(2) 所在地 岩手県遠野市綾織町鴉崎

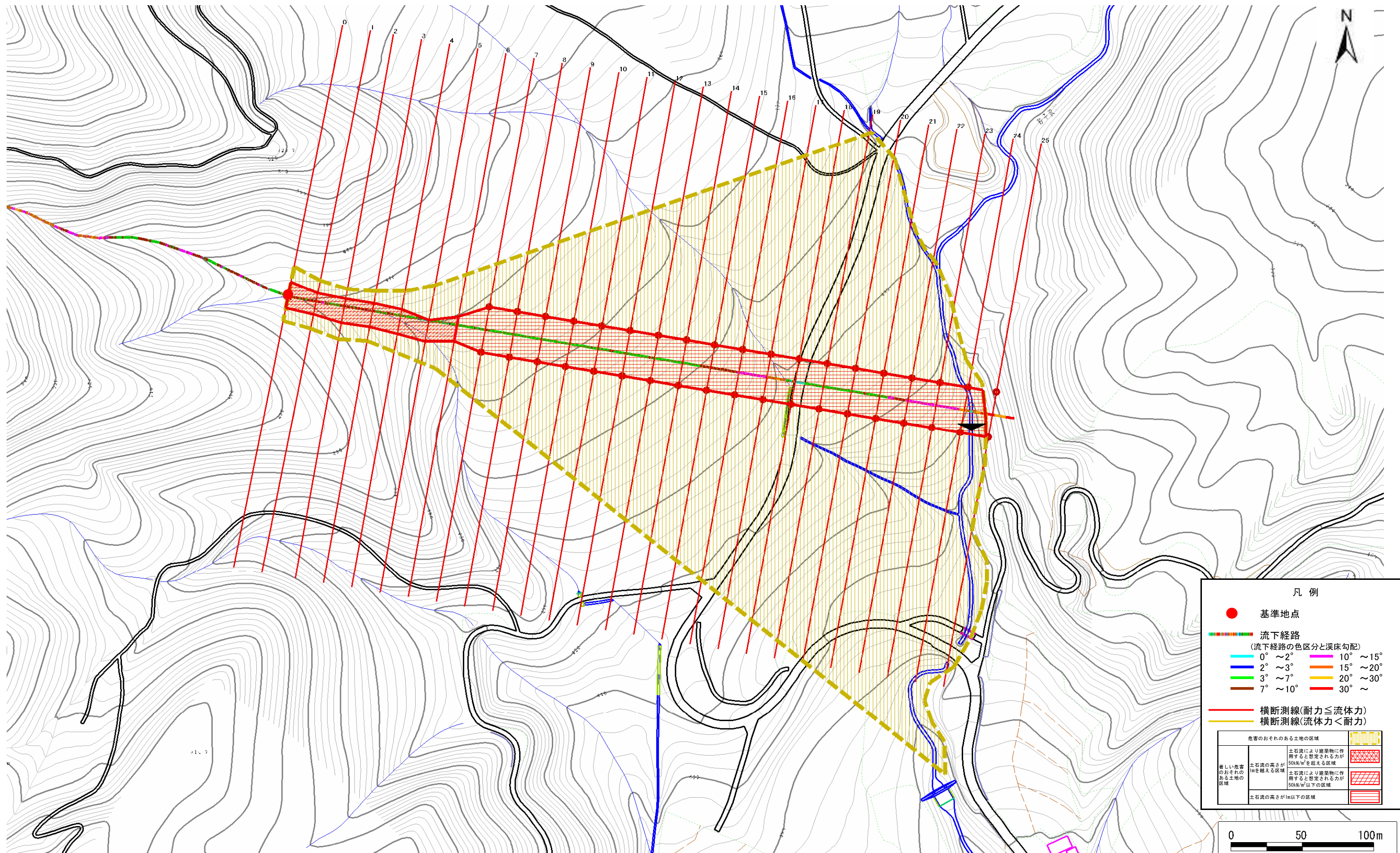


土石流区域調書

様式3-1 危害のおそれのある土地、著しい危害のおそれのある土地の設定図

調査年度 平成21年度

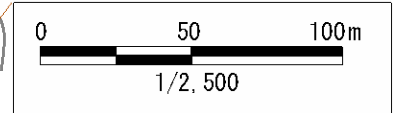
溪流の位置	溪流番号	B125133	溪流名	鴉崎沢(2)	所在地	岩手県遠野市綾織町鴉崎
-------	------	---------	-----	--------	-----	-------------



凡例

- 基準地点
- 流下経路
(流下経路の色区分と溪床勾配)
- 0° ~ 2° — 10° ~ 15°
- 2° ~ 3° — 15° ~ 20°
- 3° ~ 7° — 20° ~ 30°
- 7° ~ 10° — 30° ~
- 横断測線(耐力 ≤ 流体力)
- 横断測線(流体力 < 耐力)

危害のおそれのある土地の区域		
著しい危害のおそれのある土地の区域	土石流の高さが10mを超える区域	
	土石流の高さが50N/m ² を超える区域	
土石流の高さが50N/m ² 以下の区域	土石流により建築物に作用すると想定される力が50N/m ² 以下の区域	
	土石流の高さが1m以下の区域	



土石流区域調査

様式3-2 建築物に作用すると想定される衝撃に関する事項

調査年度 平成21年度

溪流の位置	溪流番号	B125133	溪流名	鶺鴒沢(2)	所在地	岩手県遠野市綾織町鶺鴒	
横断測線番号	土石流の高さh(m)	土石流の流体力Fd(kN/m ²)	建築物の耐力P2(kN/m ²)	横断測線番号	土石流の高さh(m)	土石流の流体力Fd(kN/m ²)	建築物の耐力P2(kN/m ²)
No.0	1.13	33.32	6.94				
No.1	1.22	32.27	6.57				
No.2	1.12	25.91	7.02				
No.3	1.11	22.91	7.04				
No.4	1.09	21.71	7.13				
No.5	1.19	22.95	6.69				
No.6	1.09	18.81	7.15				
No.7	0.75	10.75	9.61				
No.8	0.75	10.68	9.61				
No.9	0.75	10.24	9.60				
No.10	0.76	10.04	9.59				
No.11	0.76	9.99	9.59				
No.12	0.76	9.92	9.58				
No.13	0.76	9.65	9.57				
No.14	0.76	9.70	9.59				
No.15	0.74	10.06	9.74				
No.16	0.72	10.53	9.93				
No.17	0.70	11.13	10.16				
No.18	0.70	11.37	10.26				
No.19	0.70	11.19	10.19				
No.20	0.70	11.24	10.21				
No.21	0.70	11.27	10.22				
No.22	0.70	11.44	10.28				
No.23	0.68	11.82	10.43				
No.24	0.66	12.51	10.69				
No.25	0.74	10.21	9.80				