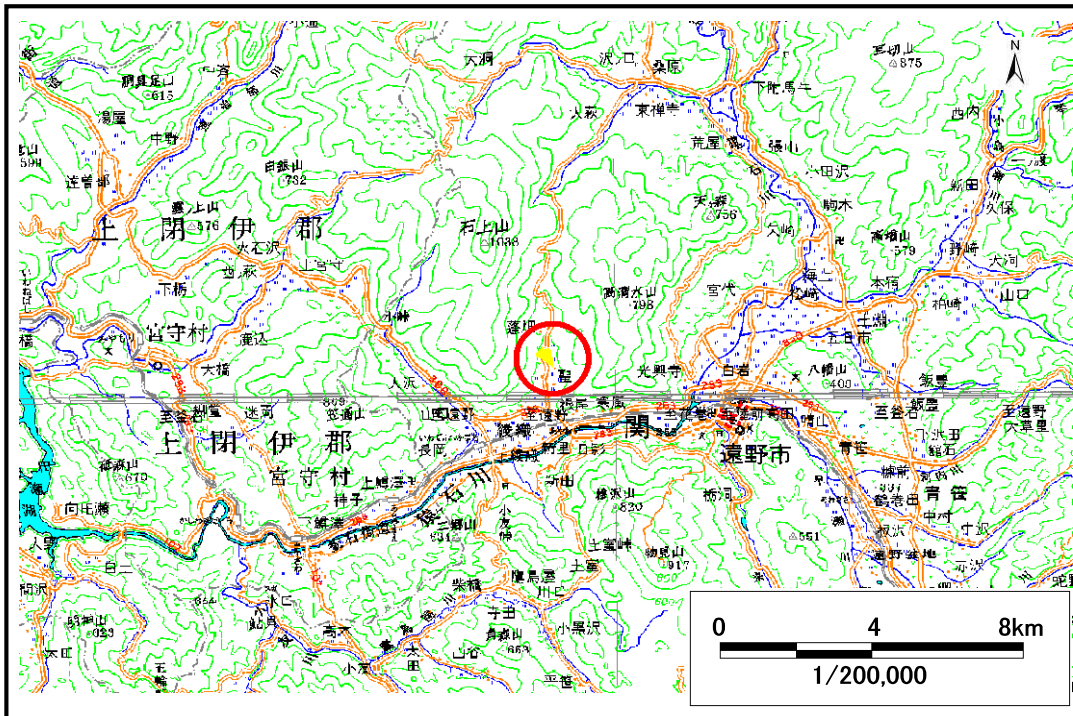


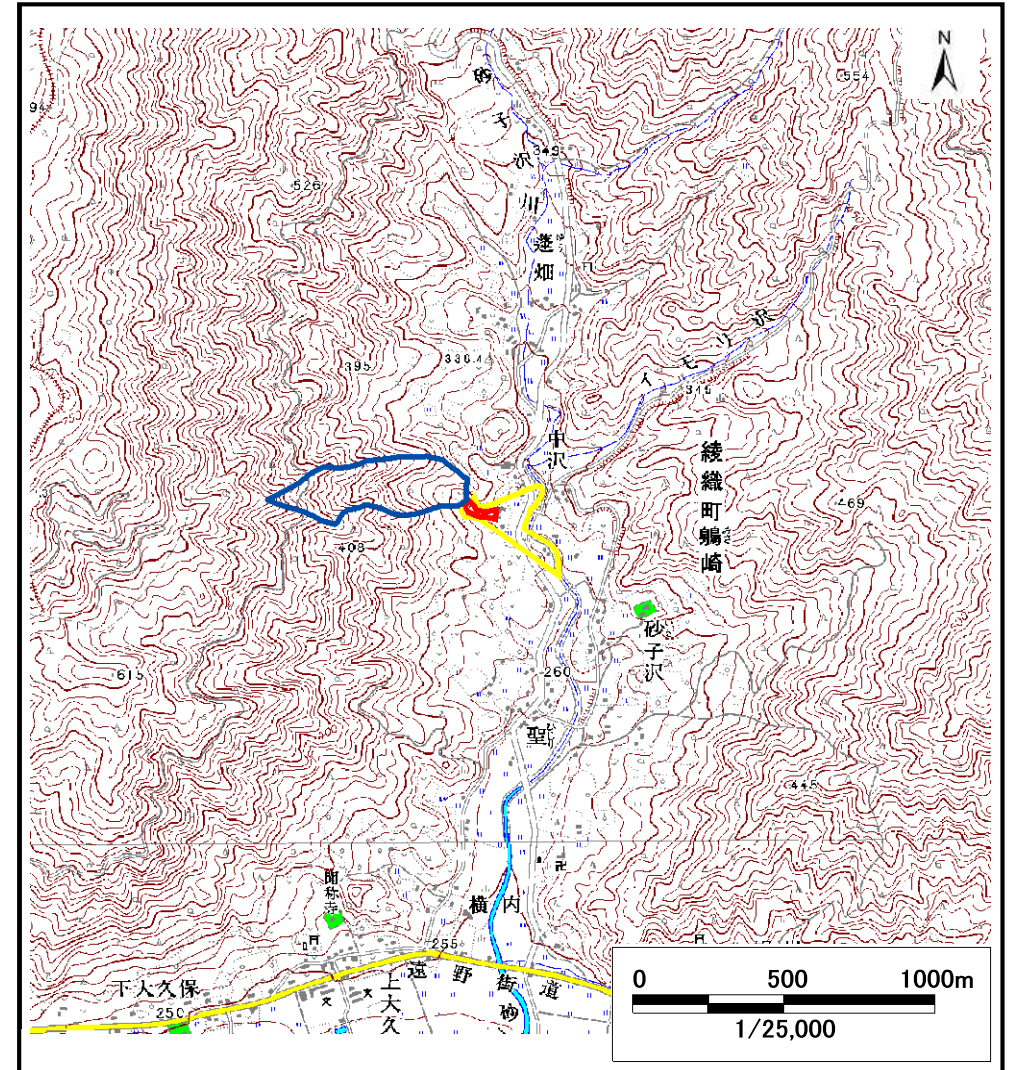
# 土砂災害防止に関する基礎調査(土石流)

表紙 位置,位置図

自然現象の種類	土石流
溪流番号	B125128
水系名	北上川
河川名	砂子沢川
溪流名	中沢(2)
所在地	岩手県遠野市綾織町鶺崎
調査機関	遠野土木センター



位置図(S=1:200,000)



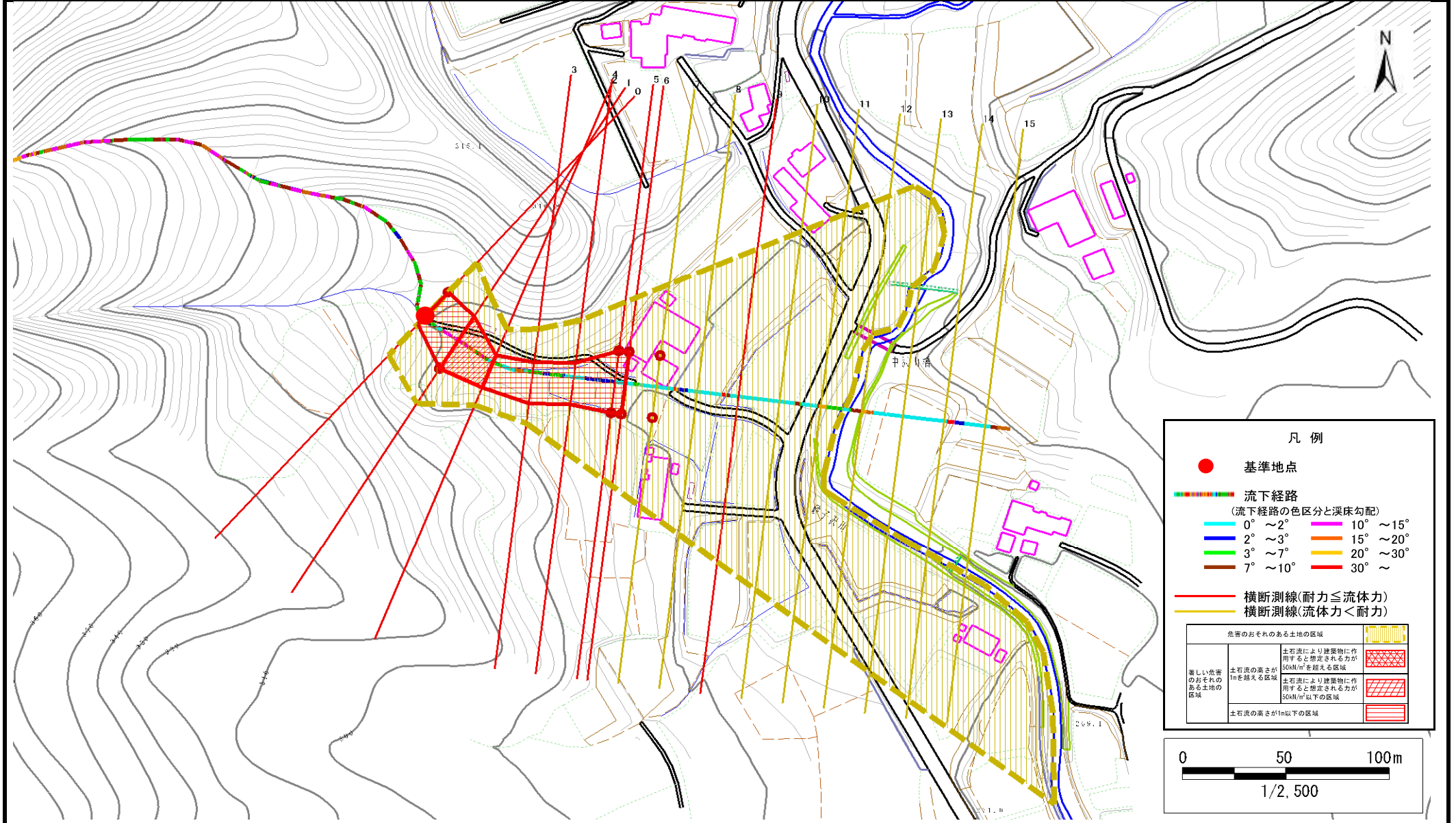
概況図(S=1:25,000)

# 土石流区域調査

様式3-1 危害のおそれのある土地、著しい危害のおそれのある土地の設定図

調査年度 平成20年度

溪流の位置	溪流番号	B125128	溪流名	中沢(2)	所在地	岩手県遠野市綾織町鴉崎
-------	------	---------	-----	-------	-----	-------------



**凡例**

- 基準地点
- 流下経路  
(流下経路の色分と溪床勾配)
  - 0° ~ 2°
  - 2° ~ 3°
  - 3° ~ 7°
  - 7° ~ 10°
  - 10° ~ 15°
  - 15° ~ 20°
  - 20° ~ 30°
  - 30° ~
- 横断測線(耐力 $\geq$ 流体力)
- 横断測線(流体力 $<$ 耐力)

危害のおそれのある土地の区域	
著しい危害のおそれのある土地の区域	土石流の高さが1mを超える区域 土石流により建築物に作用すると想定される力が50kN/m <sup>2</sup> を超える区域
	土石流の高さが1m以下の区域 土石流により建築物に作用すると想定される力が50kN/m <sup>2</sup> 以下の区域
	土石流の高さが1m以下の区域

0 50 100m  
1/2,500

土石流区域調査

様式3-2 建築物に作用すると想定される衝撃に関する事項

調査年度 平成20年度

溪流の位置				溪流番号		溪流名		所在地	
				B125128		中沢(2)		岩手県遠野市綾織町鴉崎	
横断測線番号	土石流の高さh(m)	土石流の流体力F <sub>d</sub> (kN/m <sup>2</sup> )	建築物の耐力P <sub>2</sub> (kN/m <sup>2</sup> )	横断測線番号	土石流の高さh(m)	土石流の流体力F <sub>d</sub> (kN/m <sup>2</sup> )	建築物の耐力P <sub>2</sub> (kN/m <sup>2</sup> )		
No.0	0.69	13.79	10.33						
No.1	0.69	13.83	10.34						
No.2	1.01	23.75	7.57						
No.3	0.92	18.09	8.18						
No.4	0.90	16.94	8.27						
No.5	0.71	10.80	10.11						
No.6	0.71	10.15	10.11						
No.7	0.71	8.83	10.04						
No.8	0.72	8.09	9.97						
No.9	0.89	10.81	8.35						
No.10	0.77	7.36	9.43						
No.11	0.78	7.09	9.37						
No.12	0.80	6.15	9.15						
No.13	0.87	4.52	8.54						
No.14	0.89	4.21	8.38						
No.15	1.03	2.86	7.49						