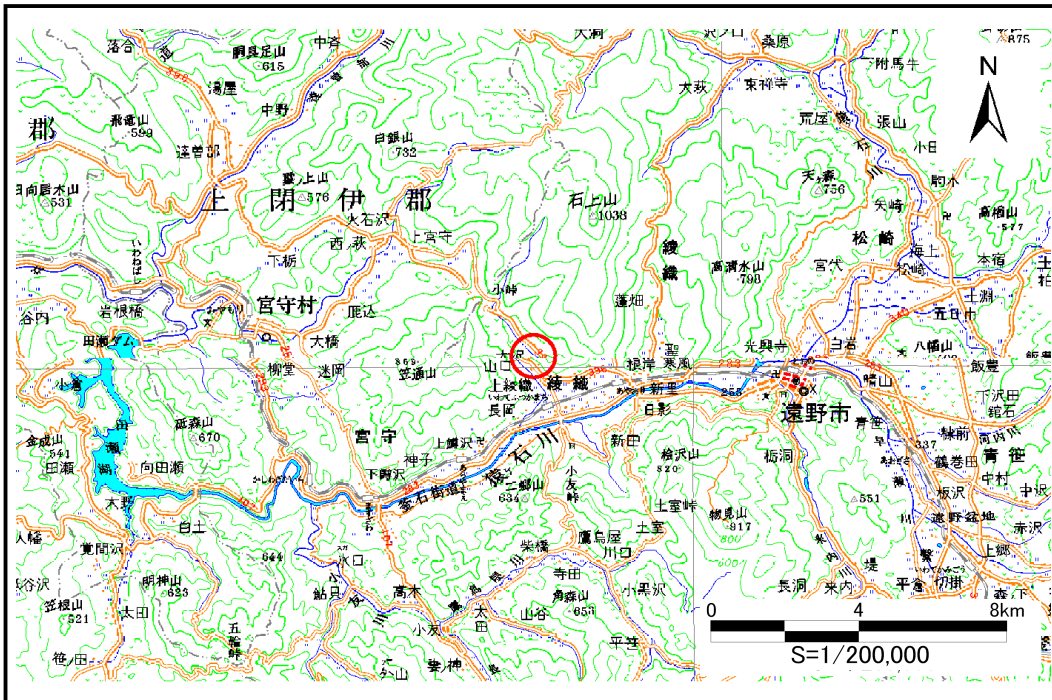


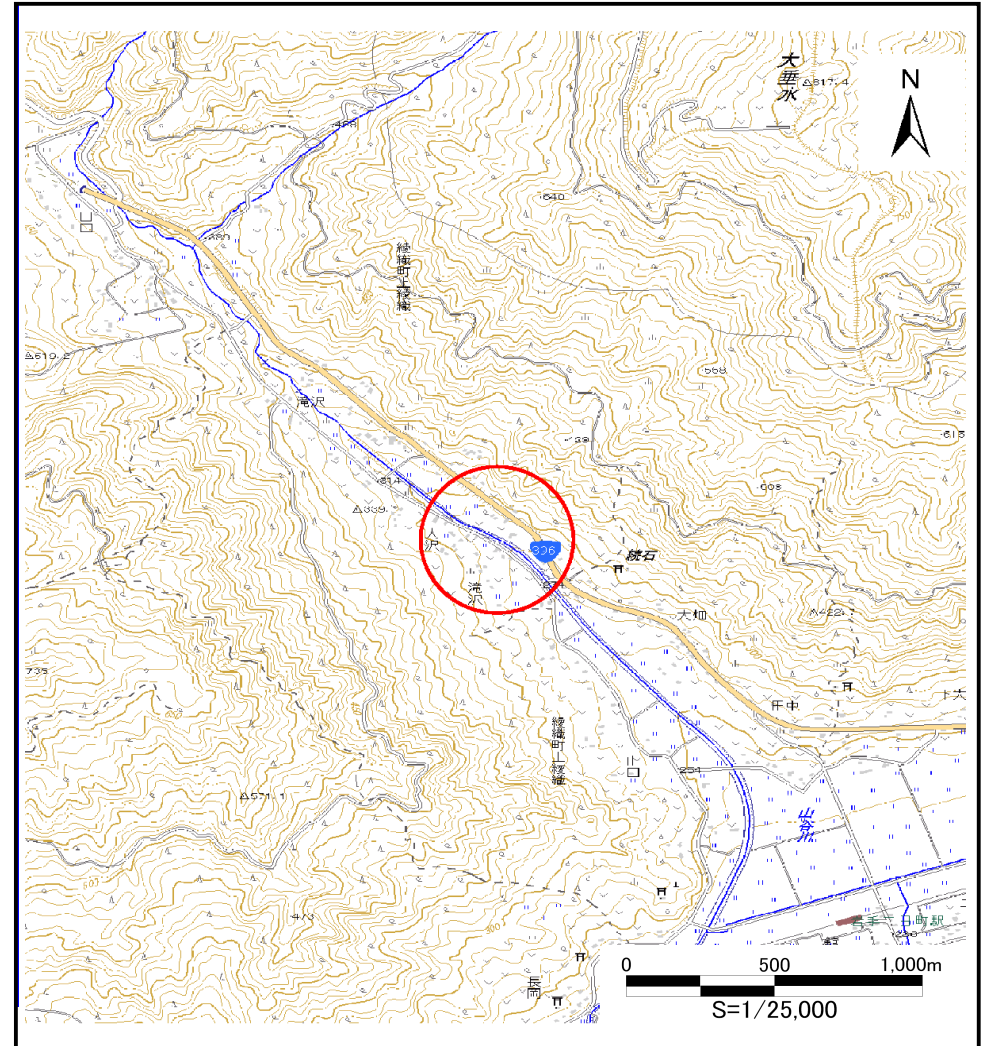
# 土砂災害防止に関する基礎調査(土石流)

表紙 位置,位置図

自然現象の種類	土石流
溪流番号	B125127
水系名	北上川
河川名	山谷川
溪流名	大沢(4)
所在地	遠野市綾織町大沢
調査機関	県南広域振興局遠野土木センター



位置図(S=1:200,000)

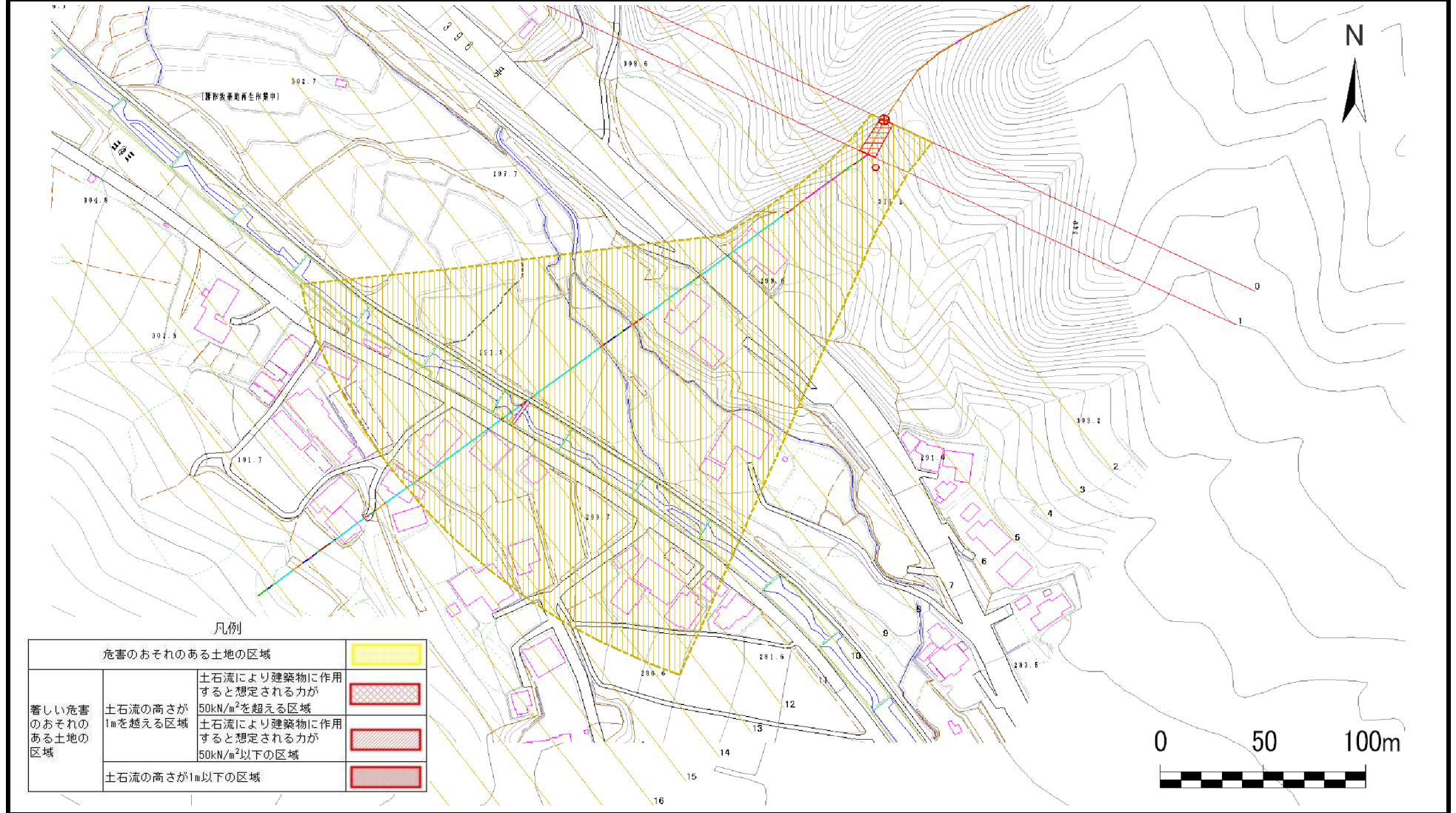


概況図(S=1:25,000)

# 土石流区域調査

様式3-1 危害のおそれのある土地、著しい危害のおそれのある土地の設定図

調査年度	平成24年度					
溪流の位置	溪流番号	B125127	溪流名	大沢(4)	所在地	遠野市綾織町大沢



土石流区域調査

様式3-2 建築物に作用すると想定される衝撃に関する事項

調査年度	平成24年度
------	--------

溪流の位置		溪流番号	B125127	溪流名	大沢(4)	所在地	遠野市綾織町大沢
横断測線番号	土石流の高さh(m)	土石流の流体力F <sub>d</sub> (kN/m <sup>2</sup> )	建築物の耐力P2(kN/m <sup>2</sup> )	横断測線番号	土石流の高さh(m)	土石流の流体力F <sub>d</sub> (kN/m <sup>2</sup> )	建築物の耐力P2(kN/m <sup>2</sup> )
No.0	0.58	29.46	12.01				
No.1	0.52	26.11	13.25				
No.2	0.35	15.47	18.99				
No.3	0.35	15.23	18.85				
No.4	0.36	14.95	18.69				
No.5	0.36	14.52	18.44				
No.6	0.32	10.98	20.69				
No.7	0.20	4.76	32.27				
No.8	0.18	4.08	34.49				
No.9	0.18	3.75	35.68				
No.10	0.16	2.92	38.88				
No.11	0.15	1.93	42.76				
No.12	0.17	1.72	37.63				
No.13	0.26	2.61	24.60				
No.14	0.28	1.68	23.31				
No.15	0.31	1.18	21.38				
No.16	0.37	0.72	18.15				
No.17	0.62	0.23	11.39				
No.18	0.00	0.00	0.00				
No.19	0.00	0.00	0.00				
No.20	0.00	0.00	0.00				