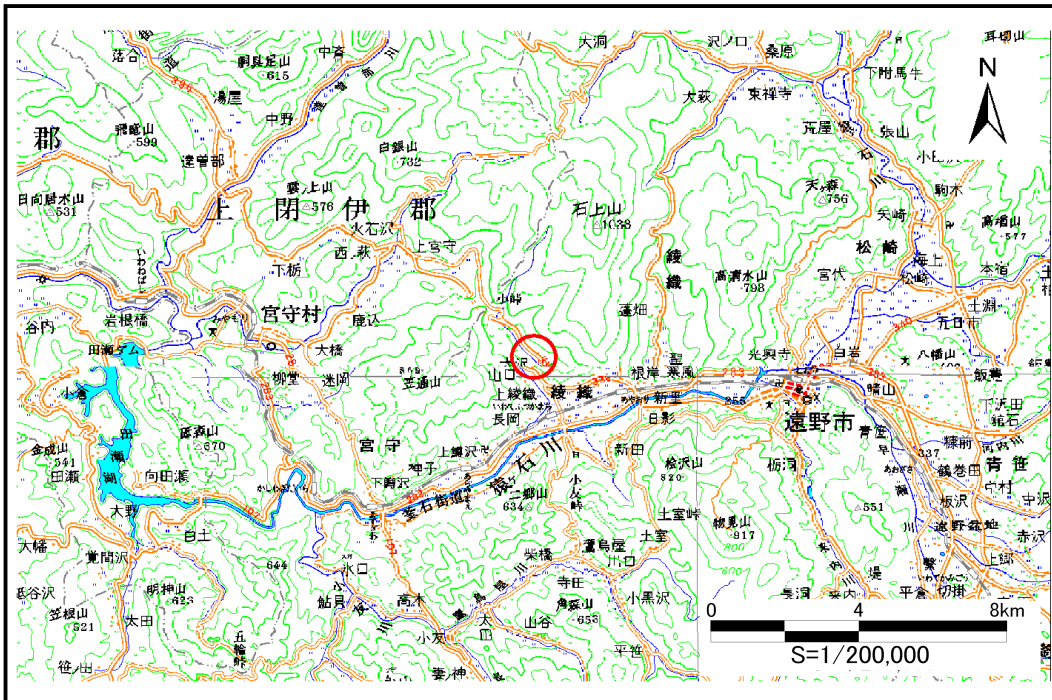


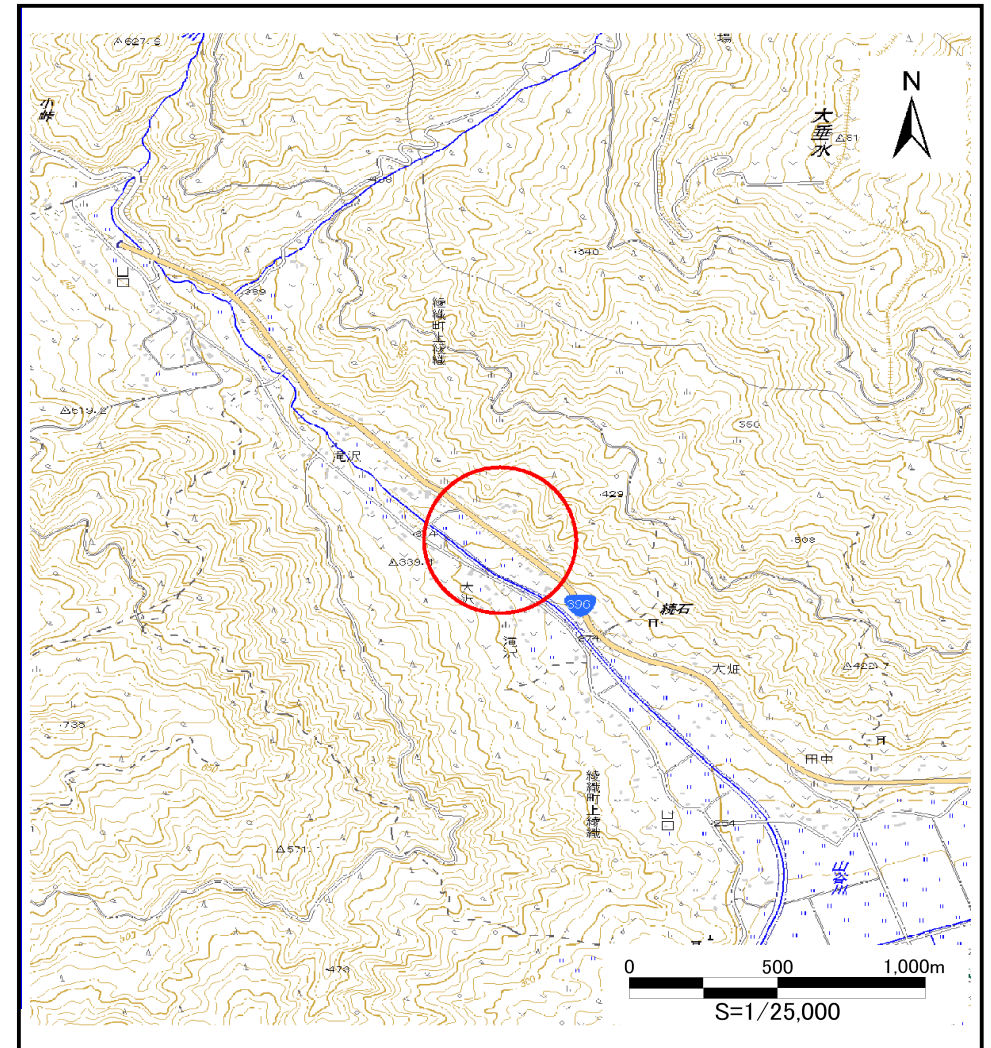
土砂災害防止に関する基礎調査(土石流)

表紙 位置,位置図

自然現象の種類	土石流
溪流番号	B125126
水系名	北上川
河川名	山谷川
溪流名	大沢(2)
所在地	遠野市綾織町大沢
調査機関	県南広域振興局遠野土木センター



位置図(S=1:200,000)

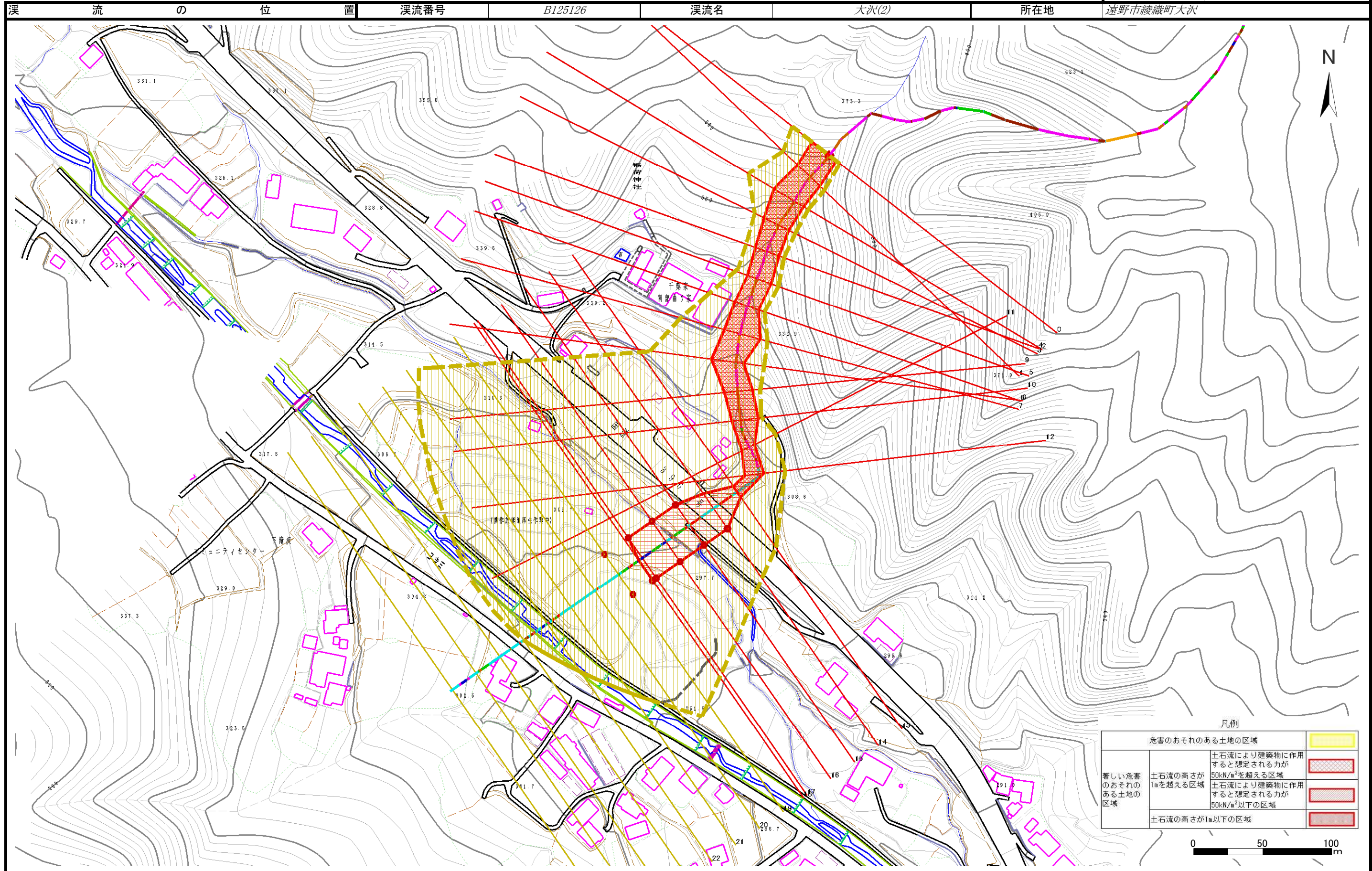


概況図(S=1:25,000)

土石流区域調査

様式3-1 危害のおそれのある土地、著しい危害のおそれのある土地の設定図

調査年度 平成24年度



土石流区域調査

様式3-2 建築物に作用すると想定される衝撃に関する事項

調査年度	平成24年度
------	--------

溪流の位置	溪流番号	B125126	溪流名	大沢(2)	所在地	遠野市綾織町大沢	
横断測線番号	土石流の高さh(m)	土石流の流体力Fd(kN/m ²)	建築物の耐力P2(kN/m ²)	横断測線番号	土石流の高さh(m)	土石流の流体力Fd(kN/m ²)	建築物の耐力P2(kN/m ²)
No.0	1.61	59.04	5.48				
No.1	1.60	59.76	5.50				
No.2	1.50	55.11	5.73				
No.3	1.67	68.85	5.36				
No.4	1.74	76.95	5.25				
No.5	1.71	79.06	5.29				
No.6	1.69	81.31	5.32				
No.7	1.34	59.52	6.17				
No.8	1.43	67.72	5.89				
No.9	1.56	76.65	5.59				
No.10	1.61	80.31	5.48				
No.11	2.38	131.87	4.60				
No.12	1.98	99.81	4.91				
No.13	1.66	69.11	5.39				
No.14	0.70	13.91	10.24				
No.15	0.69	14.18	10.32				
No.16	0.69	12.67	10.32				
No.17	0.69	10.87	10.39				
No.18	0.69	10.46	10.39				
No.19	0.69	9.27	10.37				
No.20	0.71	6.68	10.06				
No.21	0.78	4.47	9.30				
No.22	0.84	3.56	8.76				
No.23	1.36	1.16	6.10				
No.24	0.00	0.00	0.00				
No.25	0.00	0.00	0.00				
No.26	0.00	0.00	0.00				