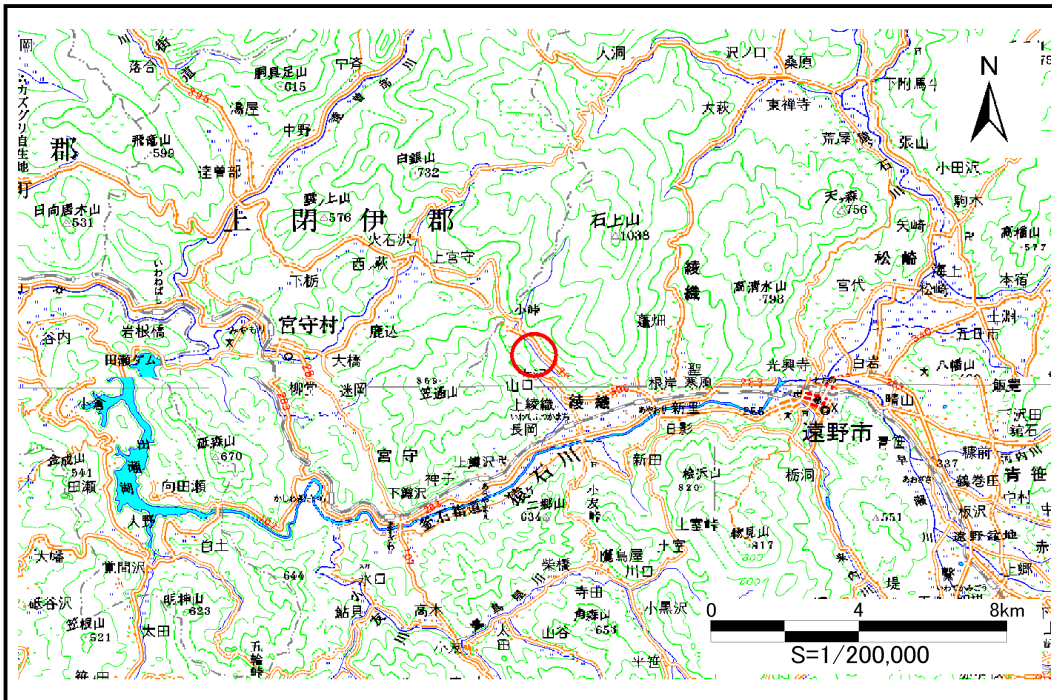


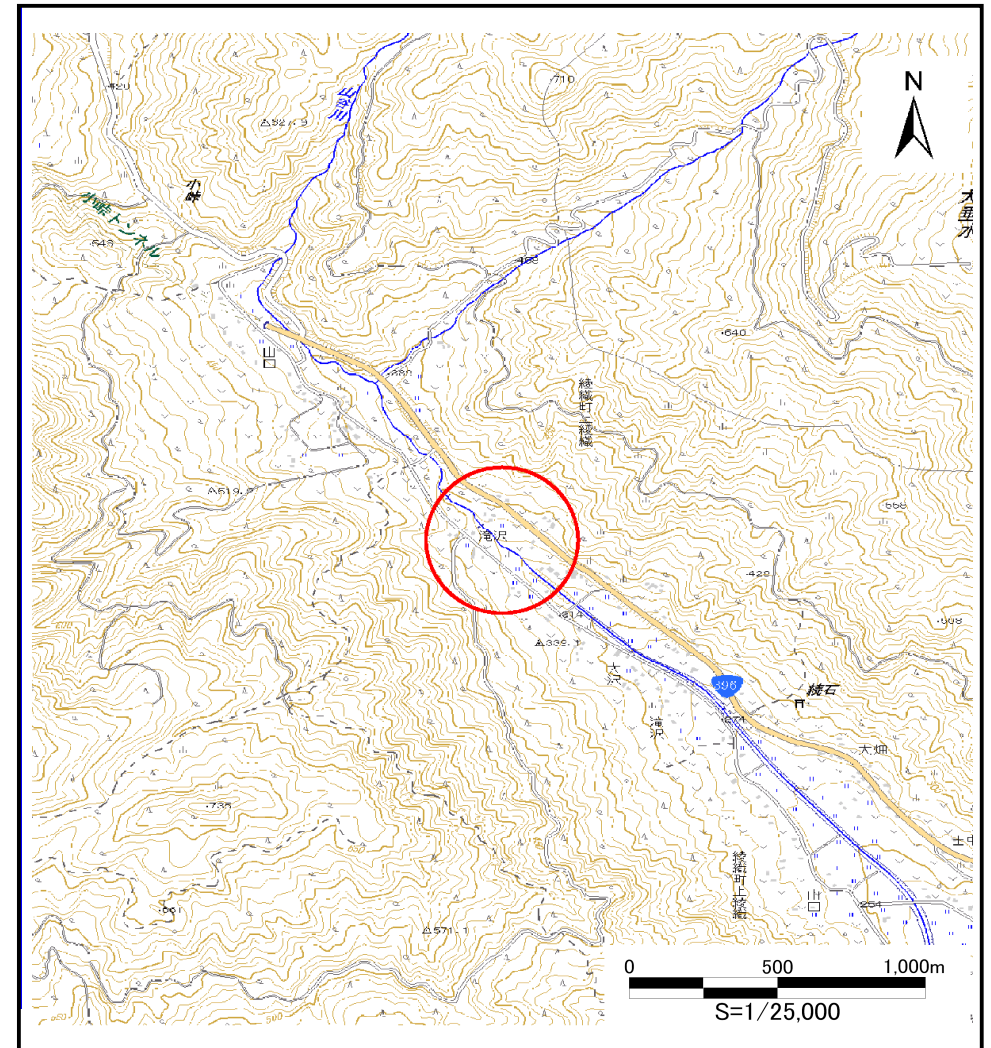
土砂災害防止に関する基礎調査(土石流)

表紙 位置,位置図

自然現象の種類	土石流
溪流番号	B125124-1
水系名	北上川
河川名	山谷川
溪流名	滝沢(3)
所在地	遠野市綾織町滝沢
調査機関	県南広域振興局遠野土木センター



位置図(S=1:200,000)

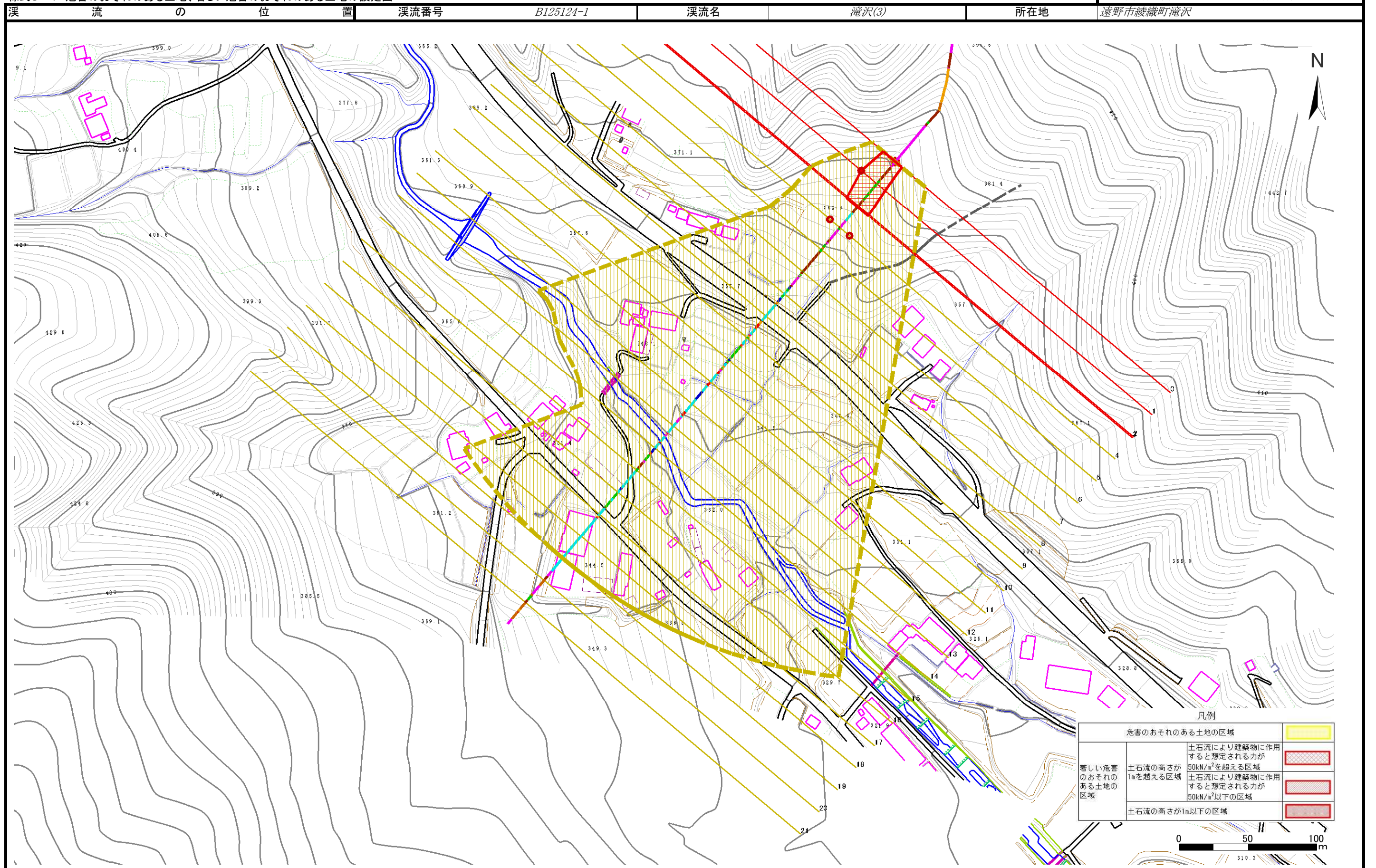


概況図(S=1:25,000)

土石流区域調査

様式3-1 危害のおそれのある土地、著しい危害のおそれのある土地の設定図

調査年度 平成24年度



土石流区域調査

様式3-2 建築物に作用すると想定される衝撃に関する事項

調査年度 平成24年度

溪流の位置	溪流番号	B125124-1	溪流名	滝沢(3)	所在地	遠野市綾織町滝沢	
横断測線番号	土石流の高さh(m)	土石流の流体力Fd(kN/m ²)	建築物の耐力P2(kN/m ²)	横断測線番号	土石流の高さh(m)	土石流の流体力Fd(kN/m ²)	建築物の耐力P2(kN/m ²)
No.0	0.83	42.16	8.91				
No.1	0.53	21.38	13.06				
No.2	0.46	15.61	14.75				
No.3	0.45	15.16	14.98				
No.4	0.42	12.01	16.18				
No.5	0.38	9.85	17.41				
No.6	0.37	9.06	17.90				
No.7	0.36	8.18	18.46				
No.8	0.33	5.65	20.02				
No.9	0.33	5.60	20.05				
No.10	0.33	5.21	20.25				
No.11	0.32	4.31	20.59				
No.12	0.32	3.89	20.65				
No.13	0.32	3.97	20.84				
No.14	0.32	3.88	20.66				
No.15	0.34	2.23	19.66				
No.16	0.35	1.88	18.96				
No.17	0.38	1.44	17.68				
No.18	0.37	1.49	17.95				
No.19	0.49	0.73	13.92				
No.20	0.00	0.00	0.00				
No.21	0.00	0.00	0.00				