

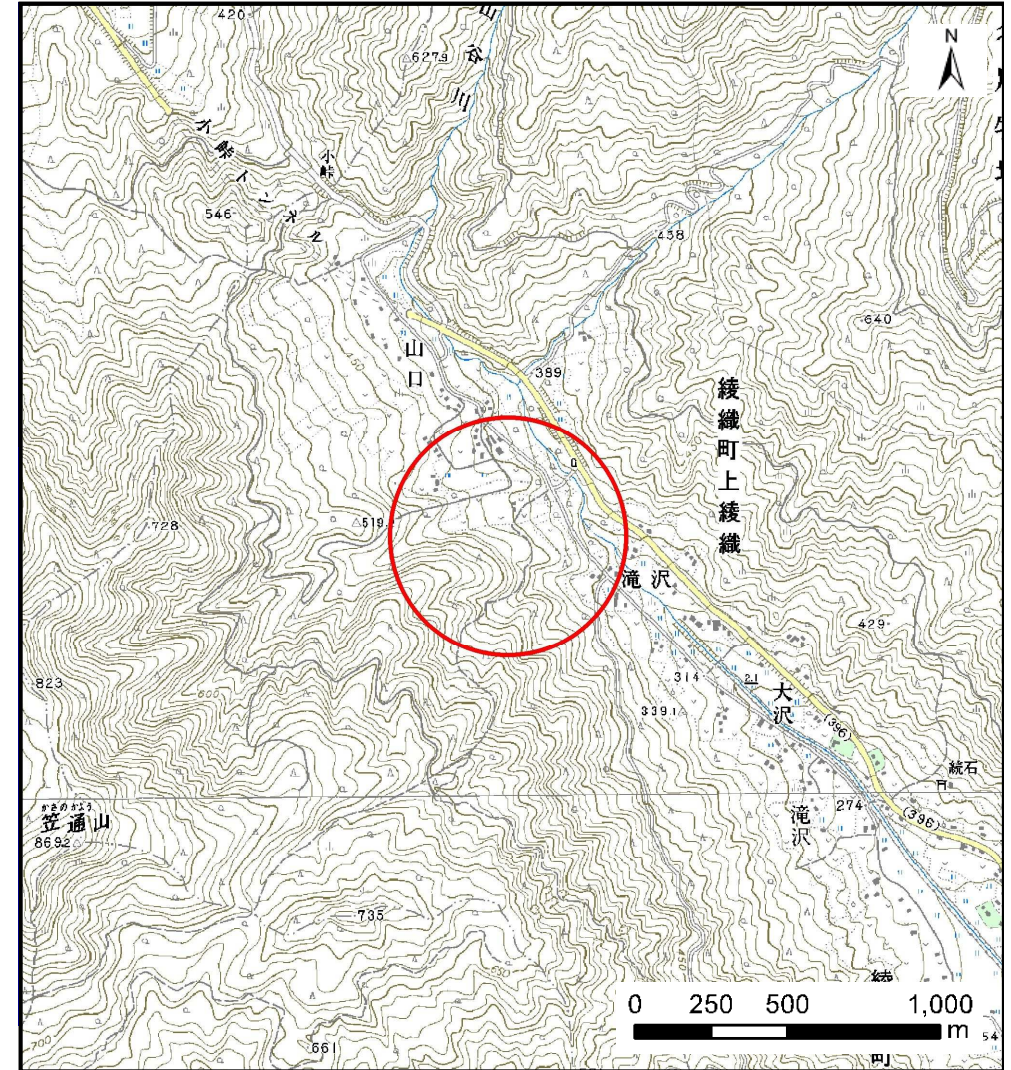
土砂災害防止に関する基礎調査(土石流)

表紙 位置,位置図

自然現象の種類	土石流
溪流番号	B125123
水系名	北上川
河川名	山谷川
溪流名	滝沢
所在地	遠野市綾織町上綾織2地割
調査機関	岩手県南広域振興局遠野土木センター



位置図(S=1:200,000)

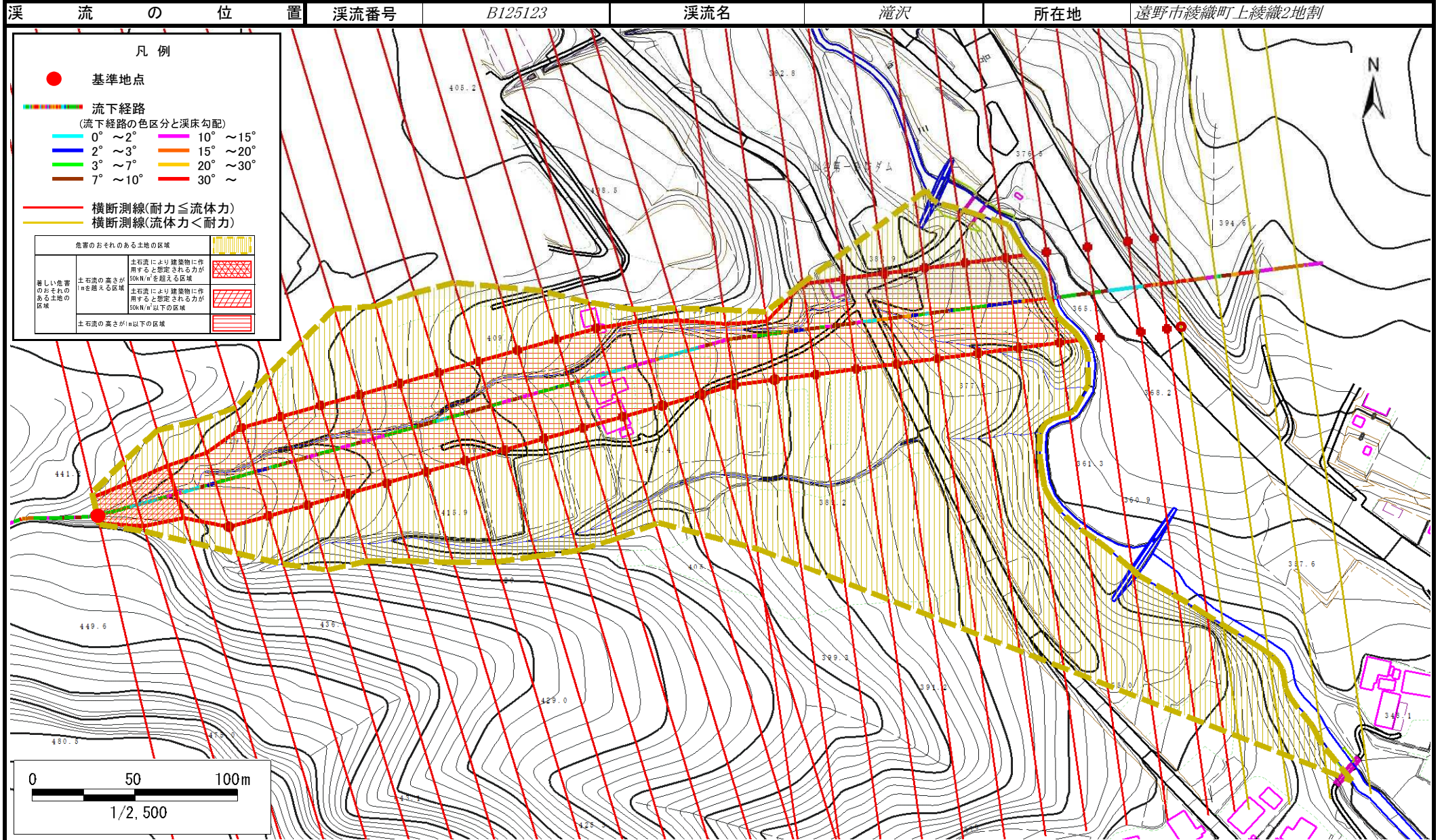


概況図(S=1:25,000)

土石流区域調査

様式3-1 危害のおそれのある土地、著しい危害のおそれのある土地の設定図

調査年度 平成26年度



土石流区域調査

様式3-2 建築物に作用すると想定される衝撃に関する事項

調査年度	平成26年度
所在地	遠野市綾織町上綾織2地割

溪流の位置	溪流番号	B125123	溪流名	滝沢	所在地	遠野市綾織町上綾織2地割
-------	------	---------	-----	----	-----	--------------

横断測線番号	土石流の高さh(m)	土石流の流体力Fd(kN/m ²)	建築物の耐力P2(kN/m ²)	横断測線番号	土石流の高さh(m)	土石流の流体力Fd(kN/m ²)	建築物の耐力P2(kN/m ²)
No.0	1.91	49.52	5.00	No. 27	0.96	8.16	7.91
No.1	1.37	30.74	6.08	No. 28	1.11	4.85	7.04
No.2	1.23	24.70	6.55	No. 29	0.00	0.00	0.00
No.3	0.89	15.20	8.35	No. 30	0.00	0.00	0.00
No.4	0.90	13.41	8.33	No. 31	0.00	0.00	0.00
No.5	0.90	12.96	8.32				
No.6	0.88	13.33	8.42				
No.7	0.88	13.54	8.47				
No.8	0.87	13.77	8.53				
No.9	0.90	12.84	8.32				
No.10	0.89	13.04	8.37				
No.11	0.87	13.59	8.51				
No.12	0.86	14.01	8.62				
No.13	0.84	14.66	8.78				
No.14	0.83	14.88	8.84				
No.15	0.84	14.64	8.78				
No.16	0.84	14.63	8.77				
No.17	0.84	14.75	8.80				
No.18	0.83	14.85	8.83				
No.19	0.82	15.29	8.94				
No.20	0.79	16.46	9.21				
No.21	0.82	15.22	8.92				
No.22	0.83	15.16	8.91				
No.23	0.84	14.58	8.76				
No.24	0.77	17.23	9.39				
No.25	0.85	14.45	8.73				
No.26	0.89	13.16	8.40				