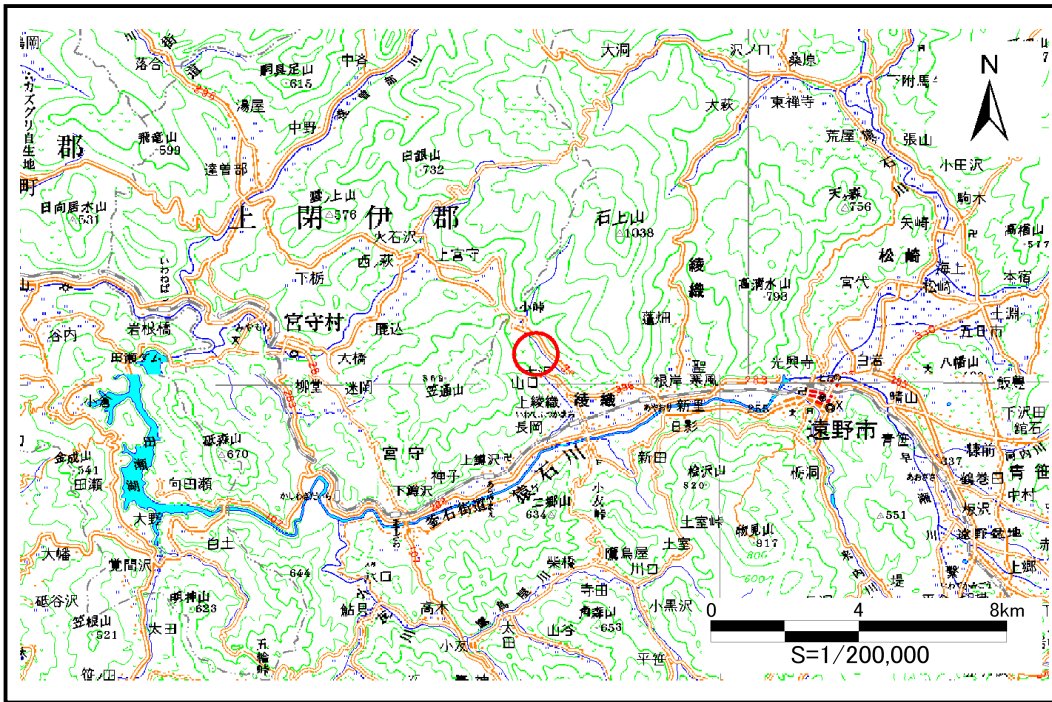


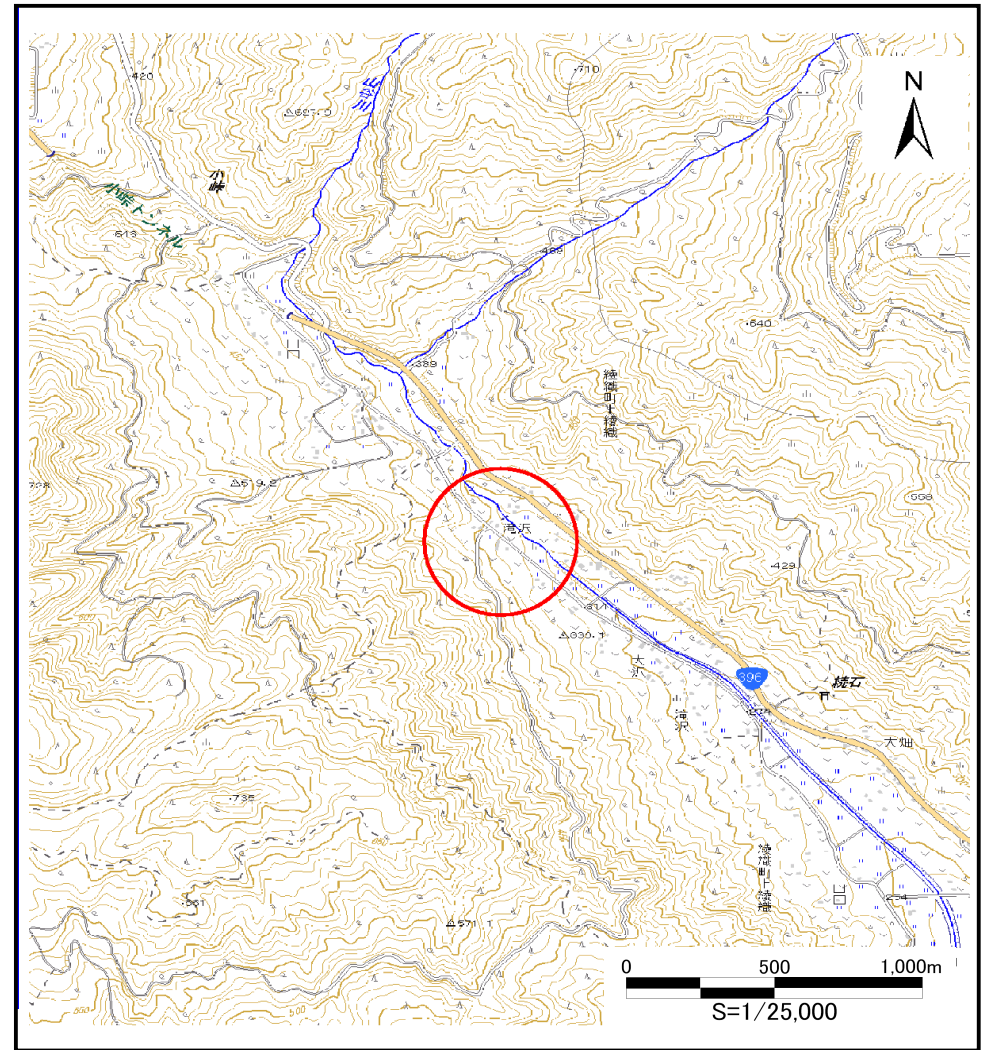
土砂災害防止に関する基礎調査(土石流)

表紙 位置,位置図

自然現象の種類	土石流
溪流番号	B125122
水系名	北上川
河川名	山谷川
溪流名	滝沢(2)
所在地	遠野市綾織町滝沢
調査機関	県南広域振興局遠野土木センター



位置図(S=1:200,000)



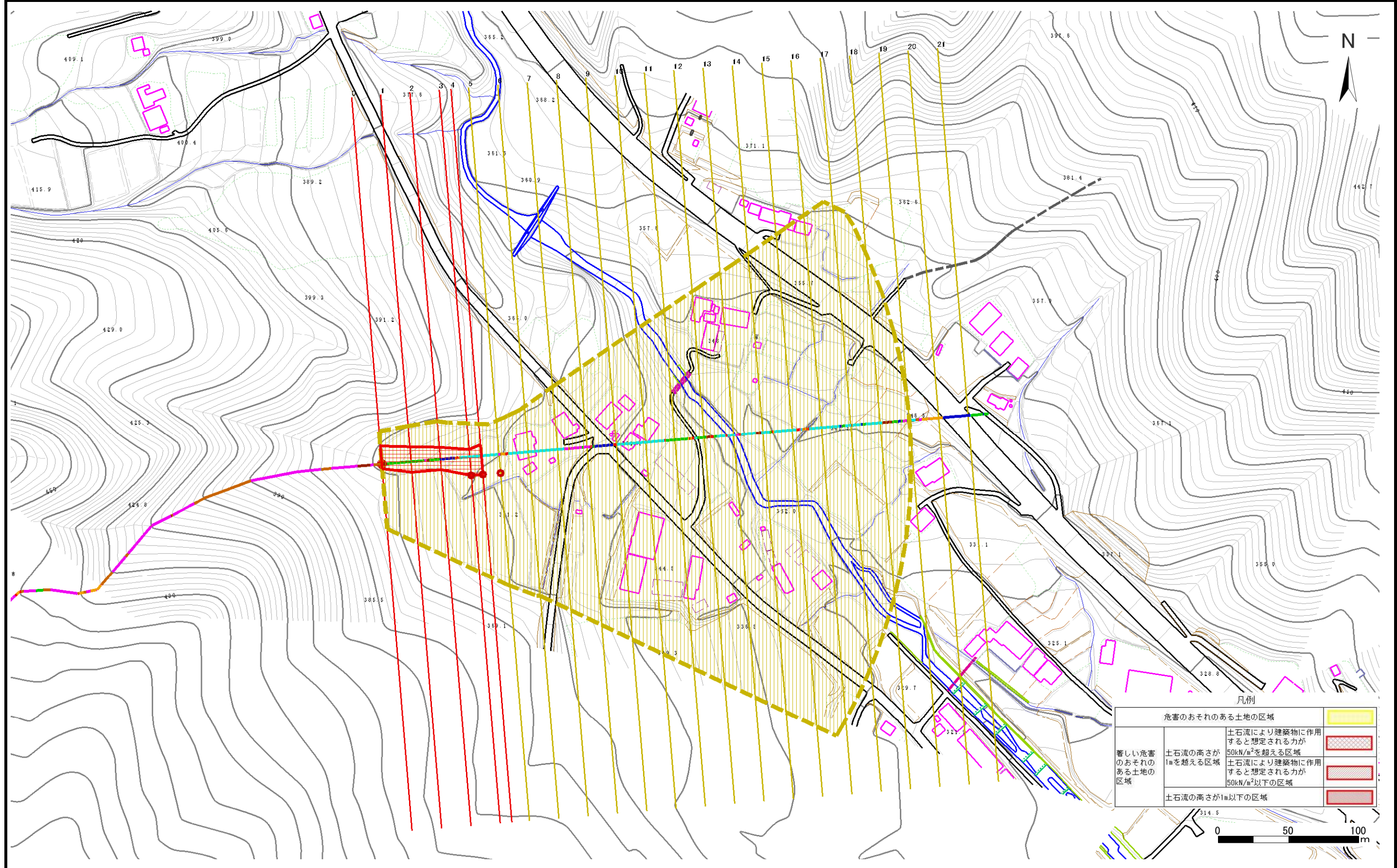
概況図(S=1:25,000)

土石流区域調書

様式3-1 危害のおそれのある土地、著しい危害のおそれのある土地の設定図

調査年度 平成24年度

溪流番号	B125122	溪流名	滝沢(2)	所在地	遠野市綾織町滝沢
------	---------	-----	-------	-----	----------



凡例

危害のおそれのある土地の区域	土石流により建築物に作用すると想定される力が50kN/m ² を超える区域	土石流の高さが1mを超える区域	土石流の高さが1m以下の区域
著しい危害のおそれのある土地の区域	土石流により建築物に作用すると想定される力が50kN/m ² 以下の区域		

土石流区域調査

様式3-2 建築物に作用すると想定される衝撃に関する事項

調査年度 平成24年度

渓流の位置
渓流番号 B125122
渓流名 滝沢(2)
所在地 遠野市綾織町滝沢

横断測線番号	土石流の高さh(m)	土石流の流体力F _d (kN/m ²)	建築物の耐力P ₂ (kN/m ²)	横断測線番号	土石流の高さh(m)	土石流の流体力F _d (kN/m ²)	建築物の耐力P ₂ (kN/m ²)
No.0	0.98	44.64	7.77				
No.1	0.82	33.75	8.92				
No.2	0.78	28.38	9.37				
No.3	0.53	15.64	13.13				
No.4	0.50	13.92	13.66				
No.5	0.47	11.66	14.41				
No.6	0.45	10.15	14.93				
No.7	0.43	7.68	15.70				
No.8	0.43	7.07	15.85				
No.9	0.42	6.63	15.94				
No.10	0.42	5.22	16.05				
No.11	0.42	4.65	15.99				
No.12	0.42	4.72	16.09				
No.13	0.39	5.32	17.01				
No.14	0.41	4.81	16.24				
No.15	0.42	4.48	15.95				
No.16	0.43	3.65	15.62				
No.17	0.43	3.65	15.62				
No.18	0.45	2.90	15.01				
No.19	0.52	1.77	13.15				
No.20	0.58	1.36	12.06				
No.21	0.74	0.77	9.73				