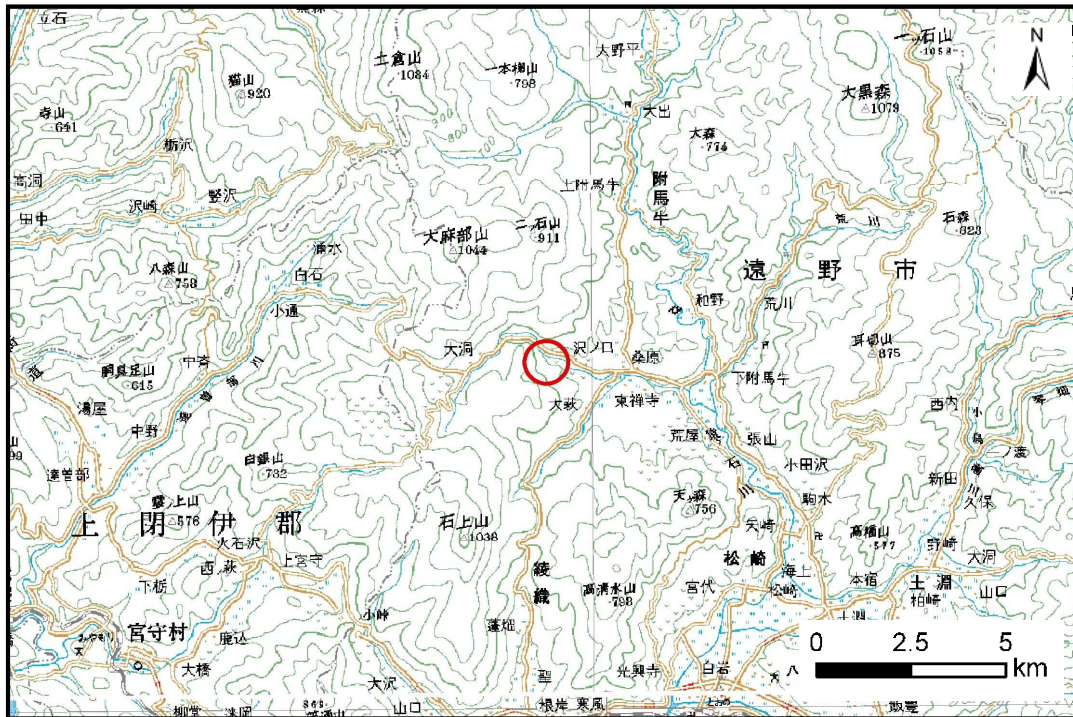


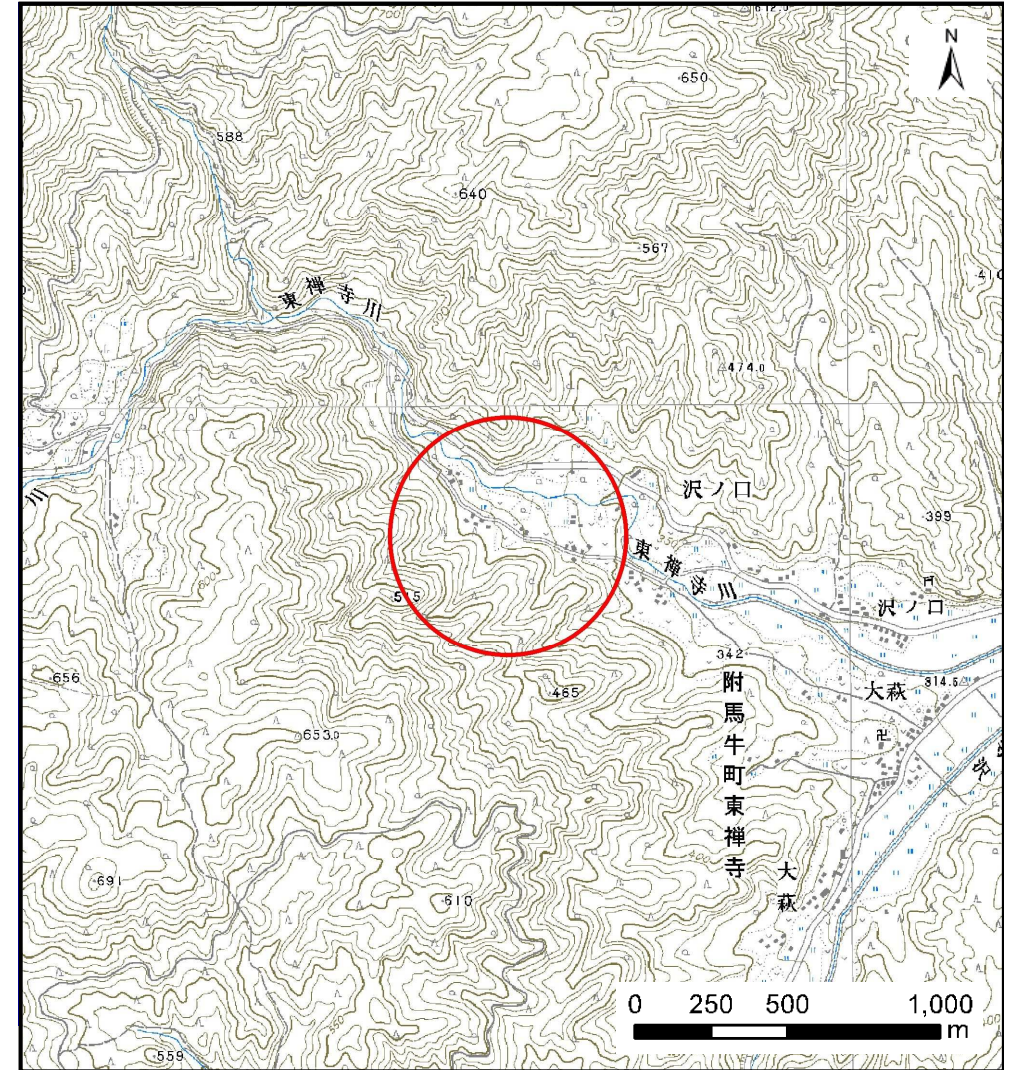
# 土砂災害防止に関する基礎調査(土石流)

表紙 位置,位置図

自然現象の種類	土石流
溪流番号	B125104
水系名	北上川
河川名	東禅寺川
溪流名	沢ノ口沢(4)
所在地	遠野市附馬牛町東禅寺15地割
調査機関	岩手県南広域振興局遠野土木センター



位置図(S=1:200,000)



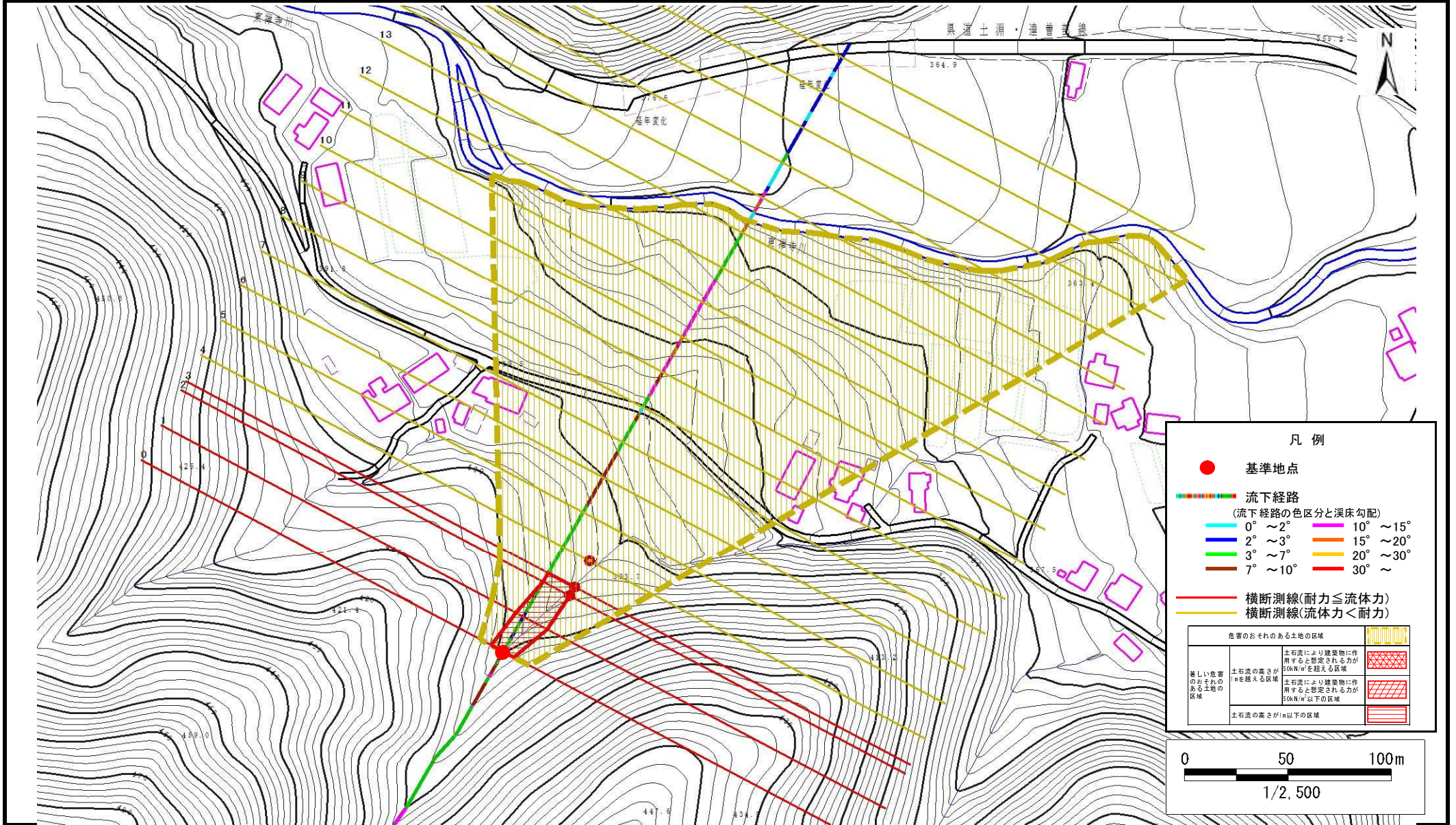
概況図(S=1:25,000)

# 土石流区域調査

様式3-1 危害のおそれのある土地、著しい危害のおそれのある土地の設定図

調査年度 平成26年度

溪流の位置	溪流番号	B125104	溪流名	沢ノ口沢(4)	所在地	遠野市附馬牛町東禅寺15地割
-------	------	---------	-----	---------	-----	----------------



# 土石流区域調査

様式3-2 建築物に作用すると想定される衝撃に関する事項

調査年度 平成26年度

溪流の位置 溪流番号 B125104 溪流名 沢ノ口沢(4) 所在地 遠野市附馬牛町東禅寺15地割

横断測線番号	土石流の高さh(m)	土石流の流体力Fd(kN/m <sup>2</sup> )	建築物の耐力P2(kN/m <sup>2</sup> )	横断測線番号	土石流の高さh(m)	土石流の流体力Fd(kN/m <sup>2</sup> )	建築物の耐力P2(kN/m <sup>2</sup> )
No.0	1.15	30.52	6.88				
No.1	0.92	20.36	8.13				
No.2	0.66	11.13	10.73				
No.3	0.66	10.76	10.74				
No.4	0.66	10.12	10.76				
No.5	0.66	9.46	10.75				
No.6	0.66	8.84	10.74				
No.7	0.66	8.83	10.74				
No.8	0.66	8.62	10.72				
No.9	0.66	8.72	10.78				
No.10	0.64	9.20	11.03				
No.11	0.65	10.06	10.84				
No.12	0.64	10.40	11.11				
No.13	0.63	10.51	11.17				
No.14	0.65	10.03	10.94				
No.15	0.67	9.35	10.61				
No.16	0.68	8.88	10.43				
No.17	0.69	8.05	10.36				
No.18	0.69	7.86	10.34				