

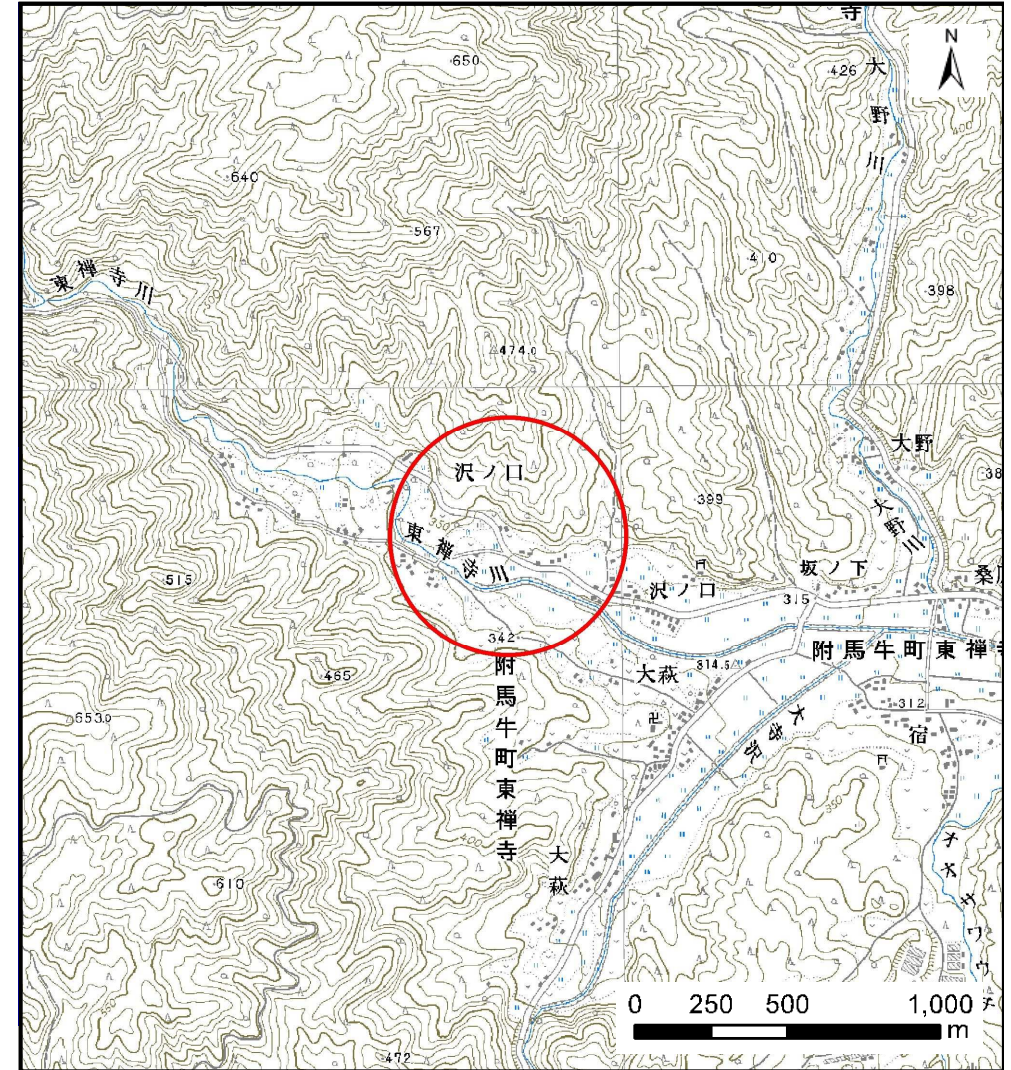
# 土砂災害防止に関する基礎調査(土石流)

表紙 位置,位置図

自然現象の種類	土石流
溪流番号	B125102
水系名	北上川
河川名	東禅寺川
溪流名	沢ノ口沢(7)
所在地	遠野市附馬牛町東禅寺14地割
調査機関	岩手県南広域振興局遠野土木センター



位置図(S=1:200,000)



概況図(S=1:25,000)



# 土石流区域調査

様式3-1 危害のおそれのある土地、著しい危害のおそれのある土地の設定図

調査年度	平成26年度
所在地	遠野市附馬牛町東禅寺14地割

溪流の位置	溪流番号	B125102	溪流名	沢ノ口沢(7)	所在地	遠野市附馬牛町東禅寺14地割
-------	------	---------	-----	---------	-----	----------------

