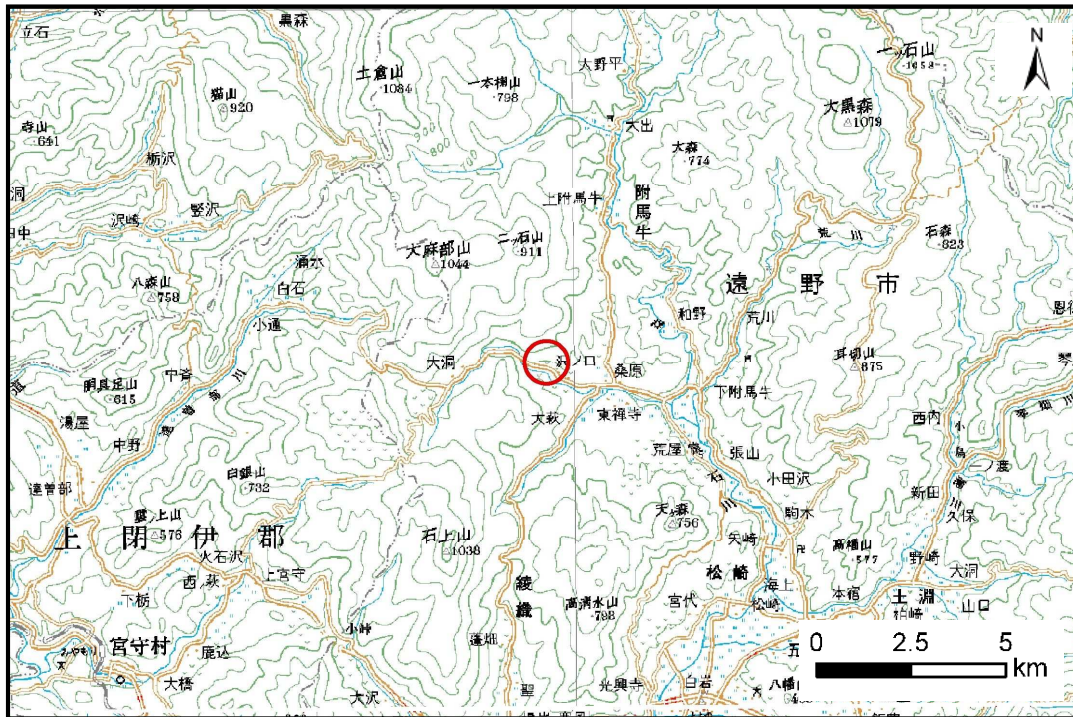


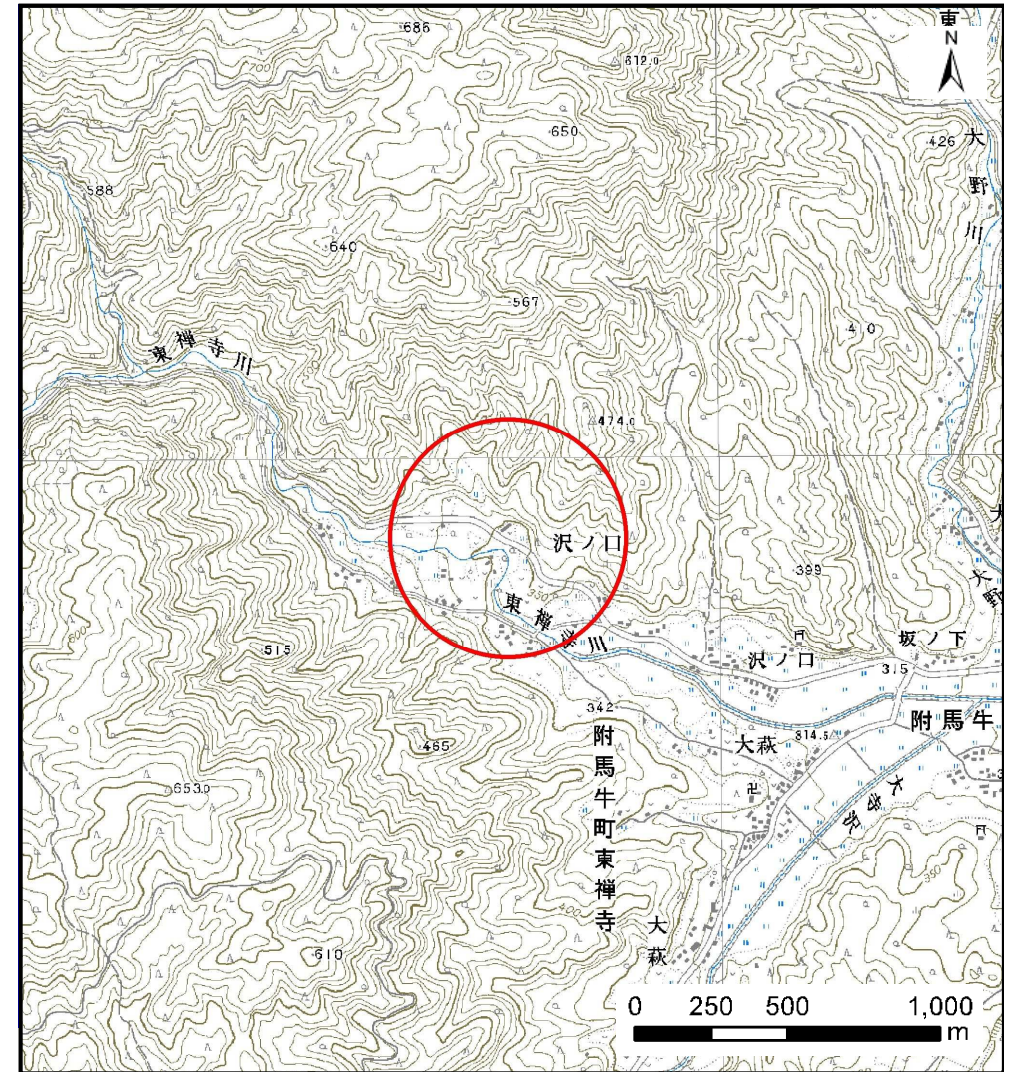
土砂災害防止に関する基礎調査(土石流)

表紙 位置,位置図

自然現象の種類	土石流
溪流番号	B125101
水系名	北上川
河川名	東禅寺川
溪流名	沢ノ口沢(8)
所在地	遠野市附馬牛町東禅寺14地割
調査機関	岩手県南広域振興局遠野土木センター



位置図(S=1:200,000)



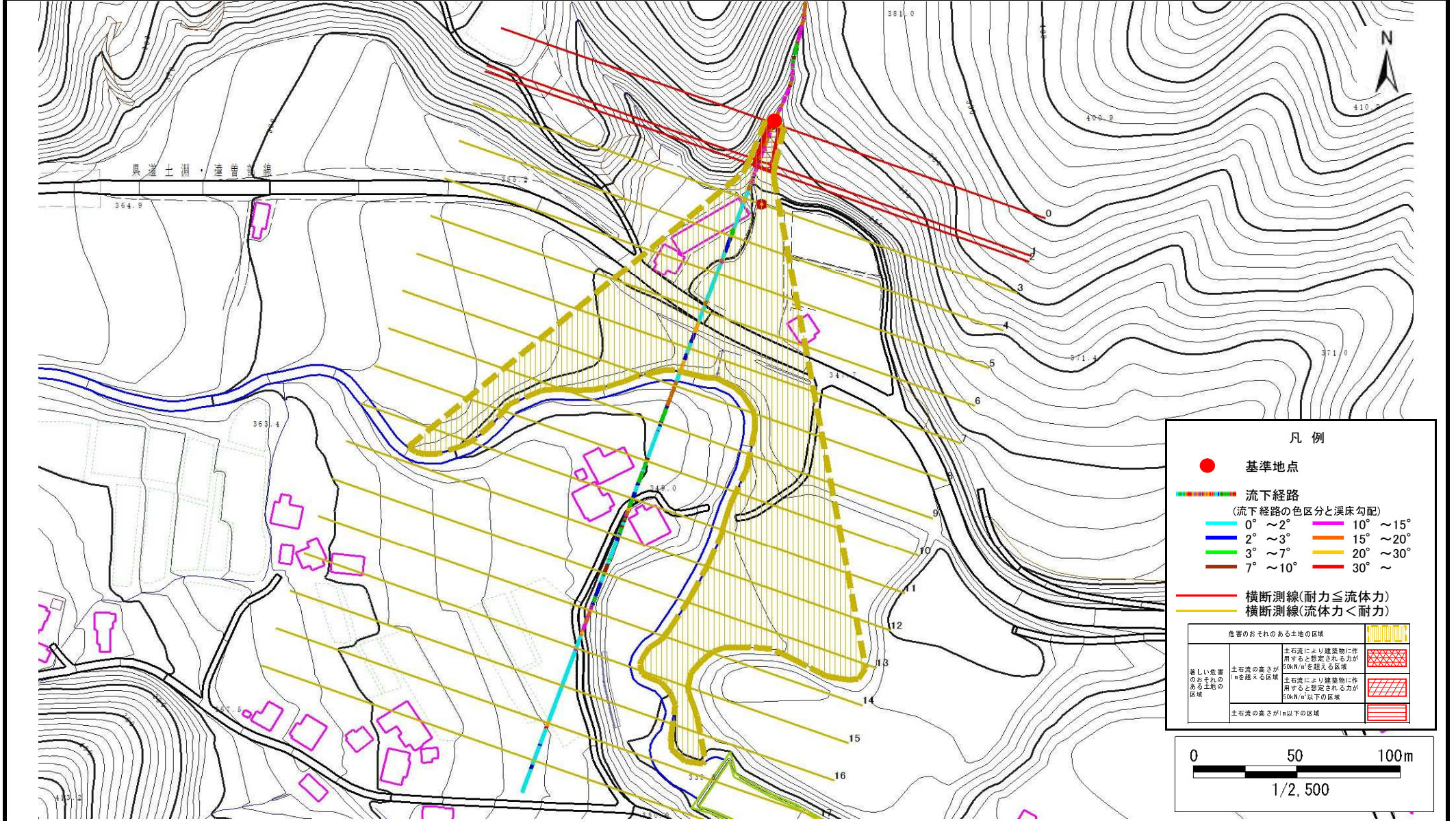
概況図(S=1:25,000)

土石流区域調査

様式3-1 危害のおそれのある土地、著しい危害のおそれのある土地の設定図

調査年度 平成26年度

溪流の位置	溪流番号	B125101	溪流名	沢ノ口沢(8)	所在地	遠野市附馬牛町東禅寺14地割
-------	------	---------	-----	---------	-----	----------------



土 石 流 区 域 調 査

様式3-2 建築物に作用すると想定される衝撃に関する事項

調査年度 平成26年度

渓流の位置	渓流番号	B125101	渓流名	沢ノ口沢(8)	所在地	遠野市附馬牛町東禅寺14地割	
横断測線番号	土石流の高さh(m)	土石流の流体力F _d (kN/m ²)	建築物の耐力P ₂ (kN/m ²)	横断測線番号	土石流の高さh(m)	土石流の流体力F _d (kN/m ²)	建築物の耐力P ₂ (kN/m ²)
No.0	0.87	26.80	8.51				
No.1	0.65	18.59	10.85				
No.2	0.59	16.04	11.93				
No.3	0.42	10.31	15.97				
No.4	0.40	8.40	16.79				
No.5	0.39	7.68	17.11				
No.6	0.38	5.97	17.74				
No.7	0.38	5.93	17.75				
No.8	0.37	5.54	17.85				
No.9	0.38	3.47	17.71				
No.10	0.39	2.75	17.14				
No.11	0.43	1.90	15.76				
No.12	0.49	1.27	13.90				
No.13	0.64	0.69	11.05				
No.14	0.60	0.79	11.70				
No.15	0.00	0.00	0.00				
No.16	0.00	0.00	0.00				
No.17	0.00	0.00	0.00				
No.18	0.00	0.00	0.00				