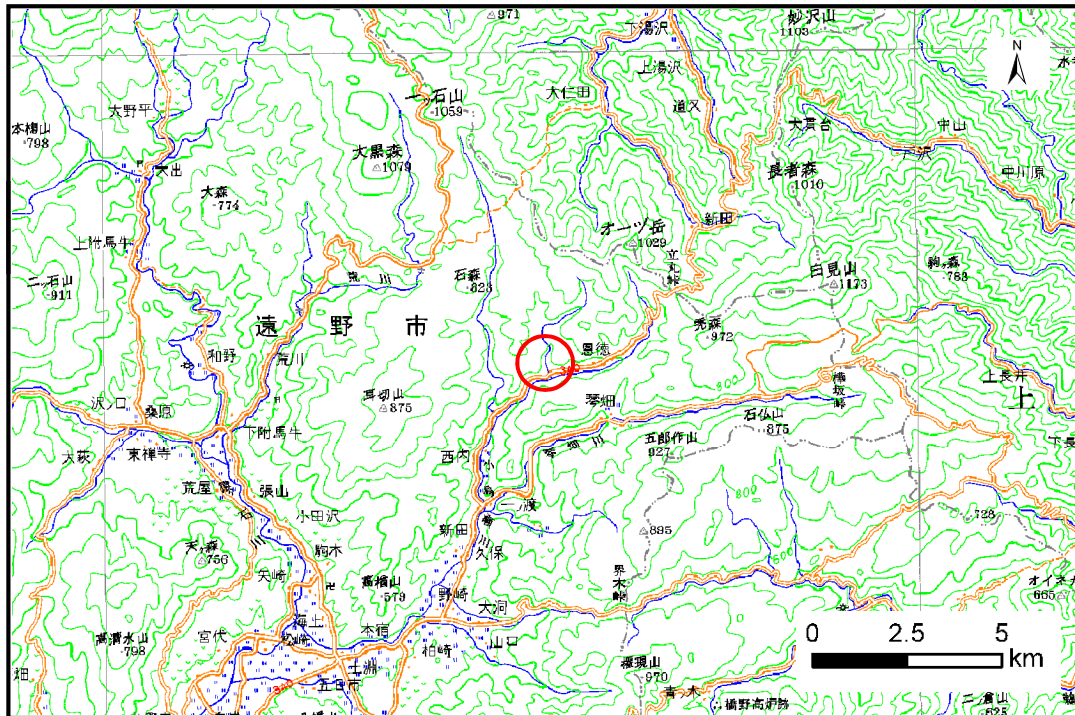


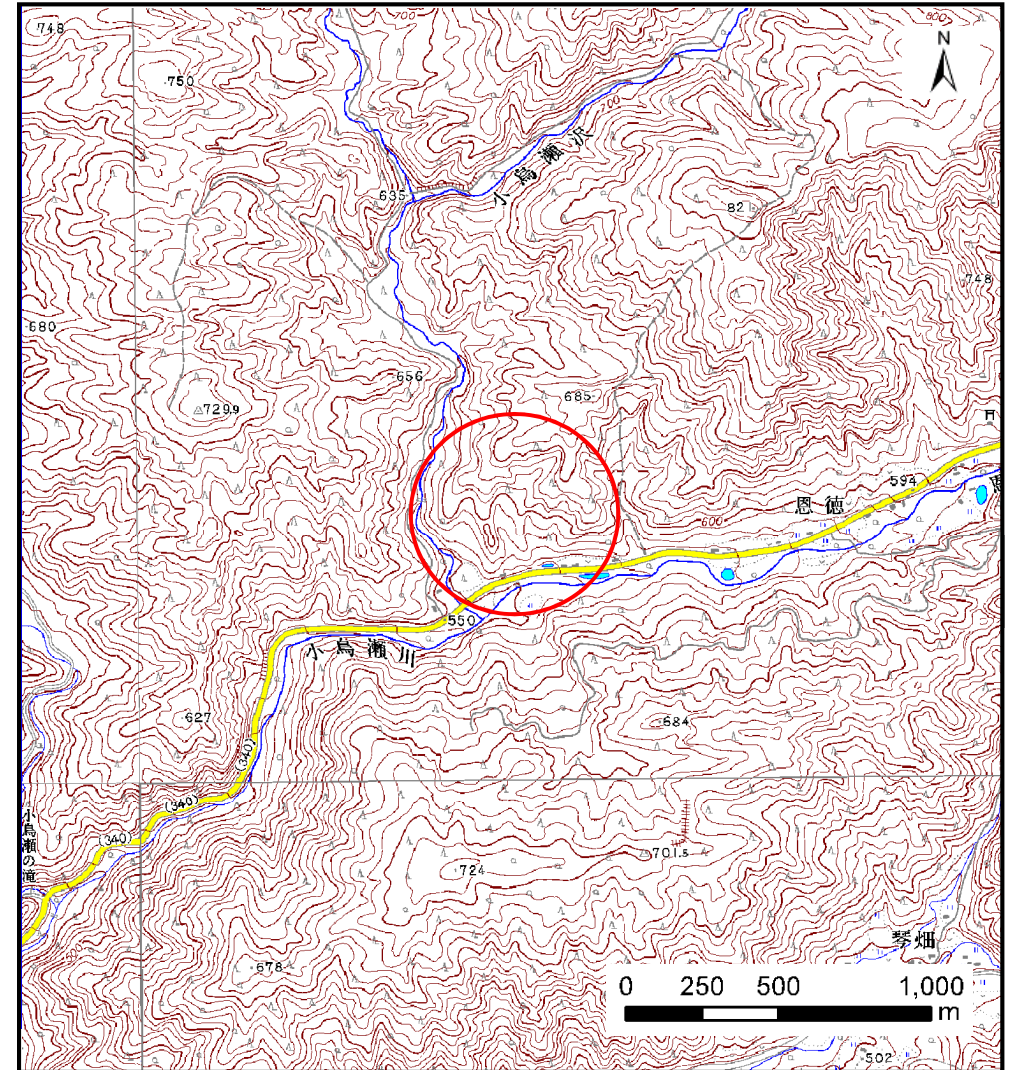
土砂災害防止に関する基礎調査(土石流)

表紙 位置,位置図

自然現象の種類	土石流
溪流番号	B115301
水系名	北上川
河川名	恩徳川
溪流名	恩徳の沢
所在地	遠野市土淵町栃内1地割
調査機関	岩手県沿岸広域振興局遠野土木センター



位置図(S=1:200,000)



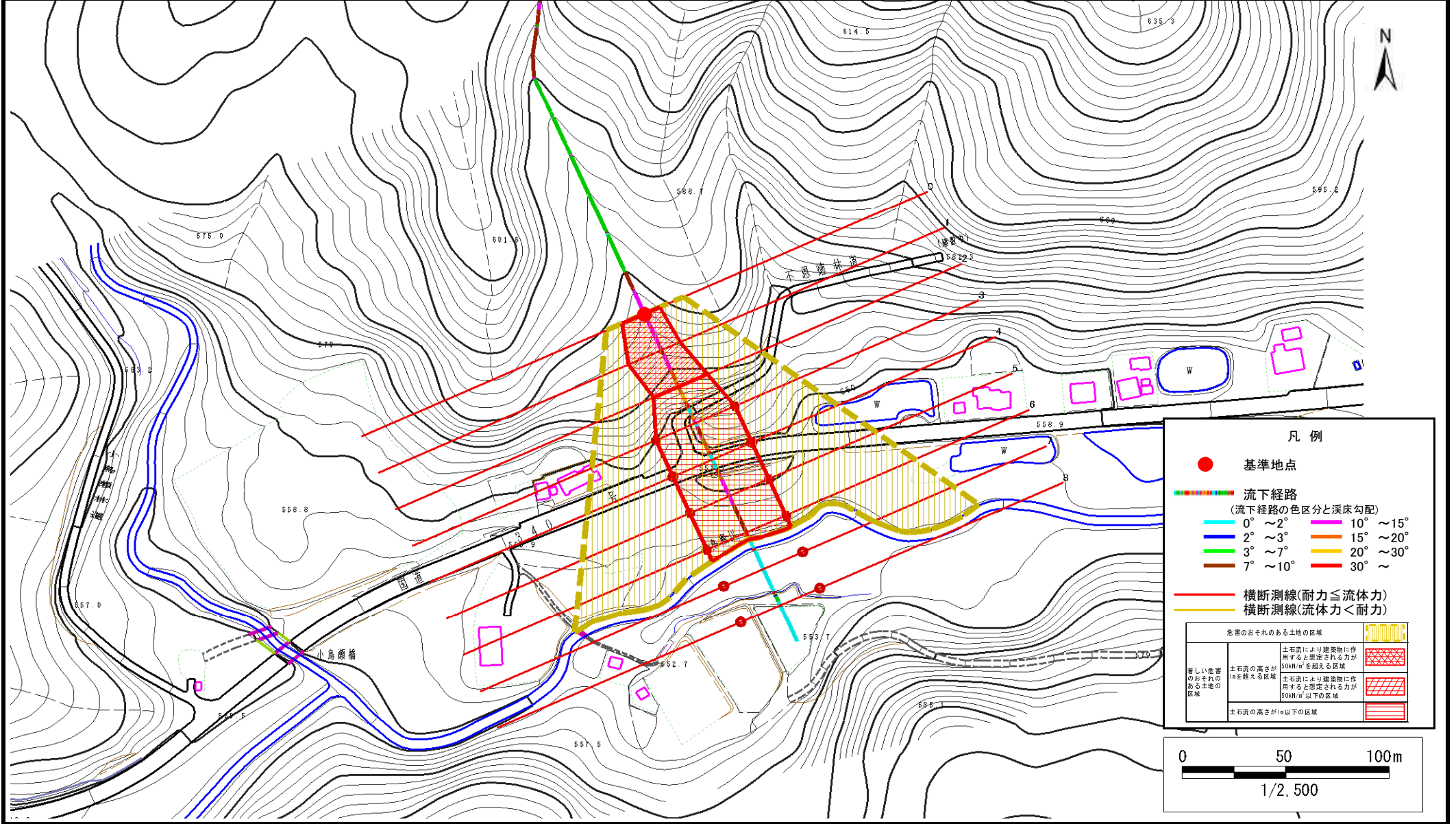
概況図(S=1:25,000)

土石流区域調査

様式3-1 危害のおそれのある土地、著しい危害のおそれのある土地の設定図

調査年度 平成25年度

溪流の位置	溪流番号	溪流名	恩徳の沢	所在地	遠野市土淵町柵内1地割
-------	------	-----	------	-----	-------------



土石流区域調査書

様式3-2 建築物に作用すると想定される衝撃に関する事項

調査年度	平成25年度
------	--------

溪流の位置	溪流番号 <i>B115301</i>	溪流名 <i>恩徳の沢</i>	所在地 <i>遠野市土淵町板内1地割</i>
-------	------------------------	--------------------	---------------------------

横断測線番号	土石流の高さh(m)	土石流の流体力Fd (kN/m ²)	建築物の耐力P2(kN/m ²)	横断測線番号	土石流の高さh(m)	土石流の流体力Fd (kN/m ²)	建築物の耐力P2(kN/m ²)
<i>No.0</i>	<i>1.29</i>	<i>29.85</i>	<i>6.31</i>				
<i>No.1</i>	<i>1.06</i>	<i>20.71</i>	<i>7.29</i>				
<i>No.2</i>	<i>1.02</i>	<i>20.76</i>	<i>7.51</i>				
<i>No.3</i>	<i>0.79</i>	<i>15.92</i>	<i>9.23</i>				
<i>No.4</i>	<i>0.78</i>	<i>16.49</i>	<i>9.37</i>				
<i>No.5</i>	<i>0.80</i>	<i>15.38</i>	<i>9.10</i>				
<i>No.6</i>	<i>0.79</i>	<i>15.83</i>	<i>9.21</i>				
<i>No.7</i>	<i>0.79</i>	<i>15.83</i>	<i>9.21</i>				
<i>No.8</i>	<i>0.81</i>	<i>15.20</i>	<i>9.05</i>				