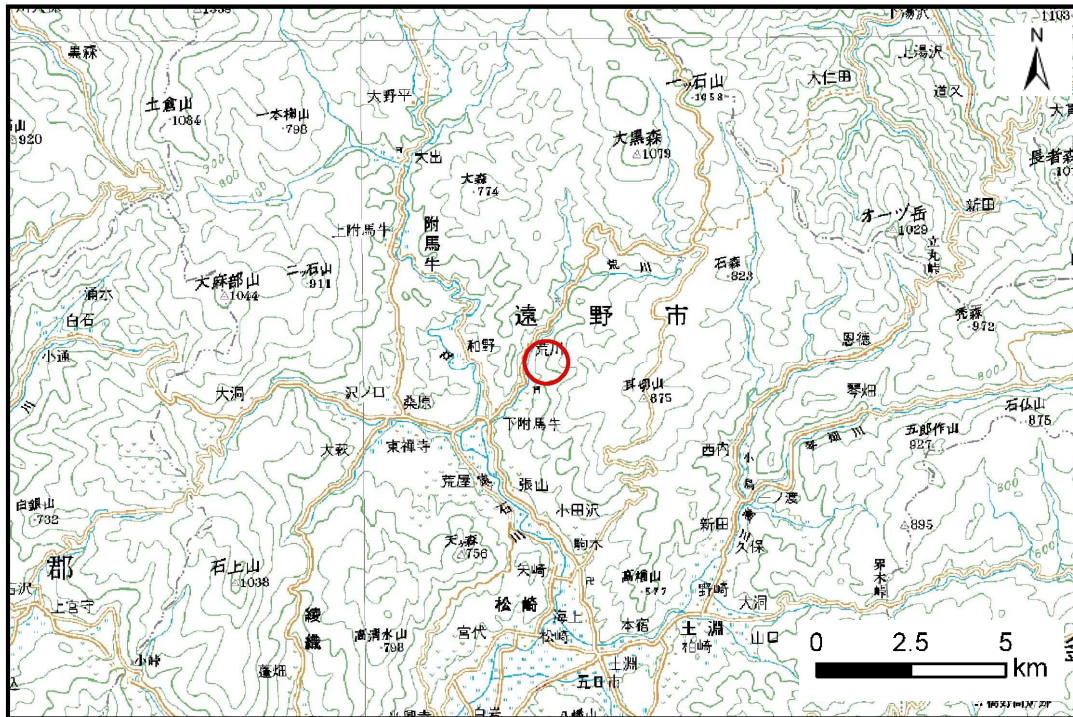


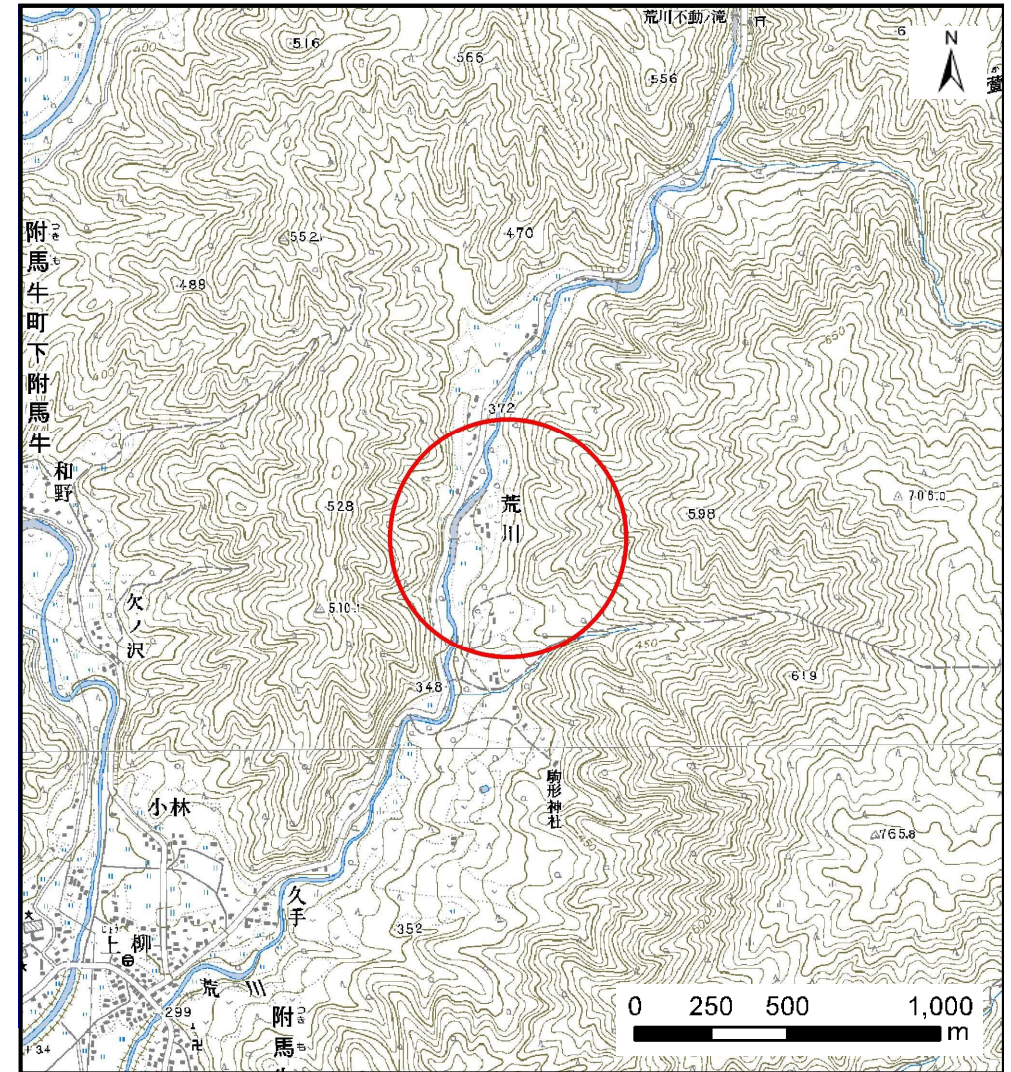
# 土砂災害防止に関する基礎調査(土石流)

表紙 位置,位置図

自然現象の種類	土石流
溪流番号	B114225
水系名	北上川
河川名	荒川
溪流名	荒川の沢(4)
所在地	遠野市附馬牛町上附馬牛16地割
調査機関	岩手県南広域振興局遠野土木センター



位置図(S=1:200,000)



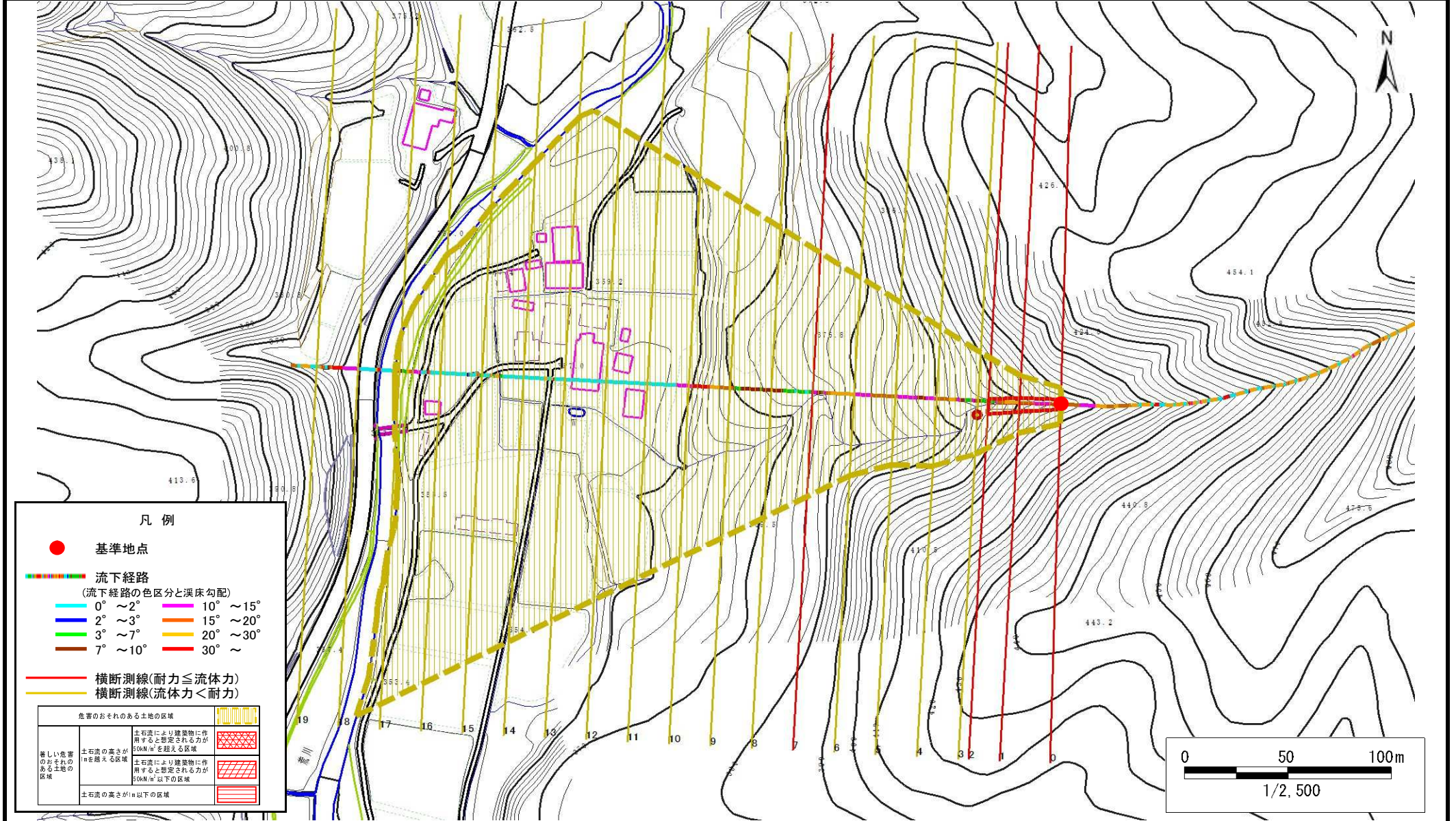
概況図(S=1:25,000)

# 土石流区域調査

様式3-1 危害のおそれのある土地、著しい危害のおそれのある土地の設定図

調査年度 平成26年度

溪流の位置	溪流番号	B114225	溪流名	荒川の沢(4)	所在地	遠野市附馬牛町上附馬牛16地割
-------	------	---------	-----	---------	-----	-----------------



# 土石流区域調査書

様式3-2 建築物に作用すると想定される衝撃に関する事項

調査年度	平成26年度
所在地	遠野市附馬牛町上附馬牛16地割

溪流の位置	溪流番号	<i>B114225</i>	溪流名	<i>荒川の沢(4)</i>		所在地	<i>遠野市附馬牛町上附馬牛16地割</i>
横断測線番号	土石流の高さh(m)	土石流の流体力Fd(kN/m <sup>2</sup> )	建築物の耐力P2(kN/m2)	横断測線番号	土石流の高さh(m)	土石流の流体力Fd(kN/m <sup>2</sup> )	建築物の耐力P2(kN/m2)
<i>No.0</i>	<i>0.61</i>	<i>33.78</i>	<i>11.51</i>				
<i>No.1</i>	<i>0.50</i>	<i>25.05</i>	<i>13.80</i>				
<i>No.2</i>	<i>0.48</i>	<i>23.72</i>	<i>14.11</i>				
<i>No.3</i>	<i>0.33</i>	<i>13.88</i>	<i>20.07</i>				
<i>No.4</i>	<i>0.33</i>	<i>13.67</i>	<i>19.93</i>				
<i>No.5</i>	<i>0.34</i>	<i>13.33</i>	<i>19.69</i>				
<i>No.6</i>	<i>0.34</i>	<i>13.20</i>	<i>19.60</i>				
<i>No.7</i>	<i>0.56</i>	<i>25.52</i>	<i>12.50</i>				
<i>No.8</i>	<i>0.33</i>	<i>11.74</i>	<i>19.94</i>				
<i>No.9</i>	<i>0.22</i>	<i>6.05</i>	<i>28.99</i>				
<i>No.10</i>	<i>0.22</i>	<i>6.24</i>	<i>29.43</i>				
<i>No.11</i>	<i>0.21</i>	<i>5.31</i>	<i>30.94</i>				
<i>No.12</i>	<i>0.17</i>	<i>3.59</i>	<i>36.66</i>				
<i>No.13</i>	<i>0.16</i>	<i>2.67</i>	<i>40.48</i>				
<i>No.14</i>	<i>0.15</i>	<i>2.14</i>	<i>42.73</i>				
<i>No.15</i>	<i>0.14</i>	<i>1.69</i>	<i>44.34</i>				
<i>No.16</i>	<i>0.14</i>	<i>1.29</i>	<i>45.06</i>				
<i>No.17</i>	<i>0.14</i>	<i>1.01</i>	<i>44.59</i>				
<i>No.18</i>	<i>0.15</i>	<i>0.75</i>	<i>42.75</i>				
<i>No.19</i>	<i>0.40</i>	<i>0.63</i>	<i>16.96</i>				