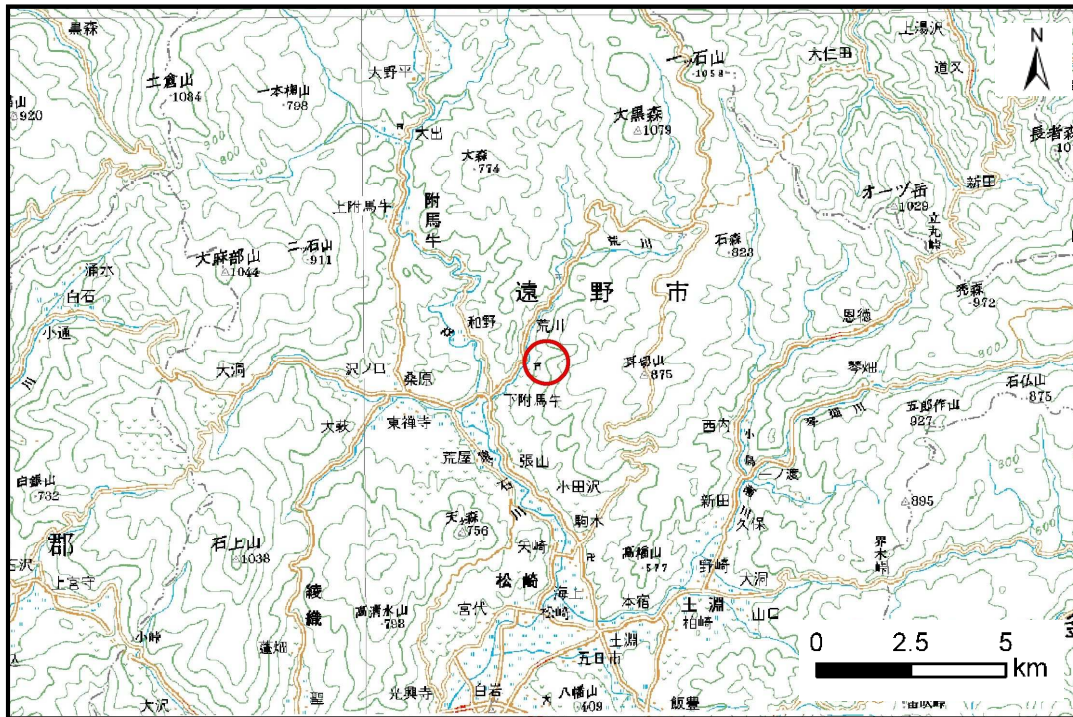


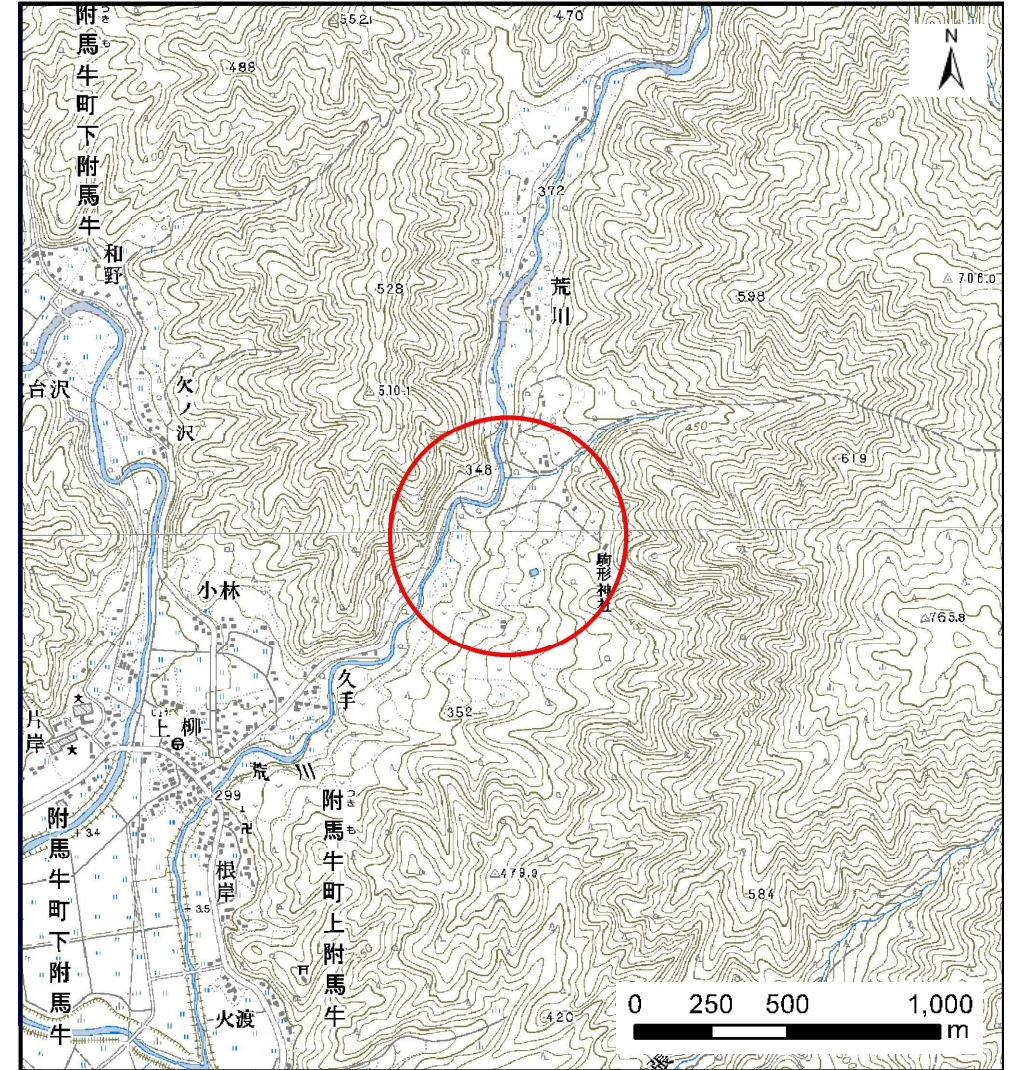
# 土砂災害防止に関する基礎調査(土石流)

表紙 位置,位置図

自然現象の種類	土石流
溪流番号	B114223
水系名	北上川
河川名	荒川
溪流名	大畑沢(2)
所在地	遠野市附馬牛町上附馬牛14地割
調査機関	岩手県南広域振興局遠野土木センター



位置図(S=1:200,000)



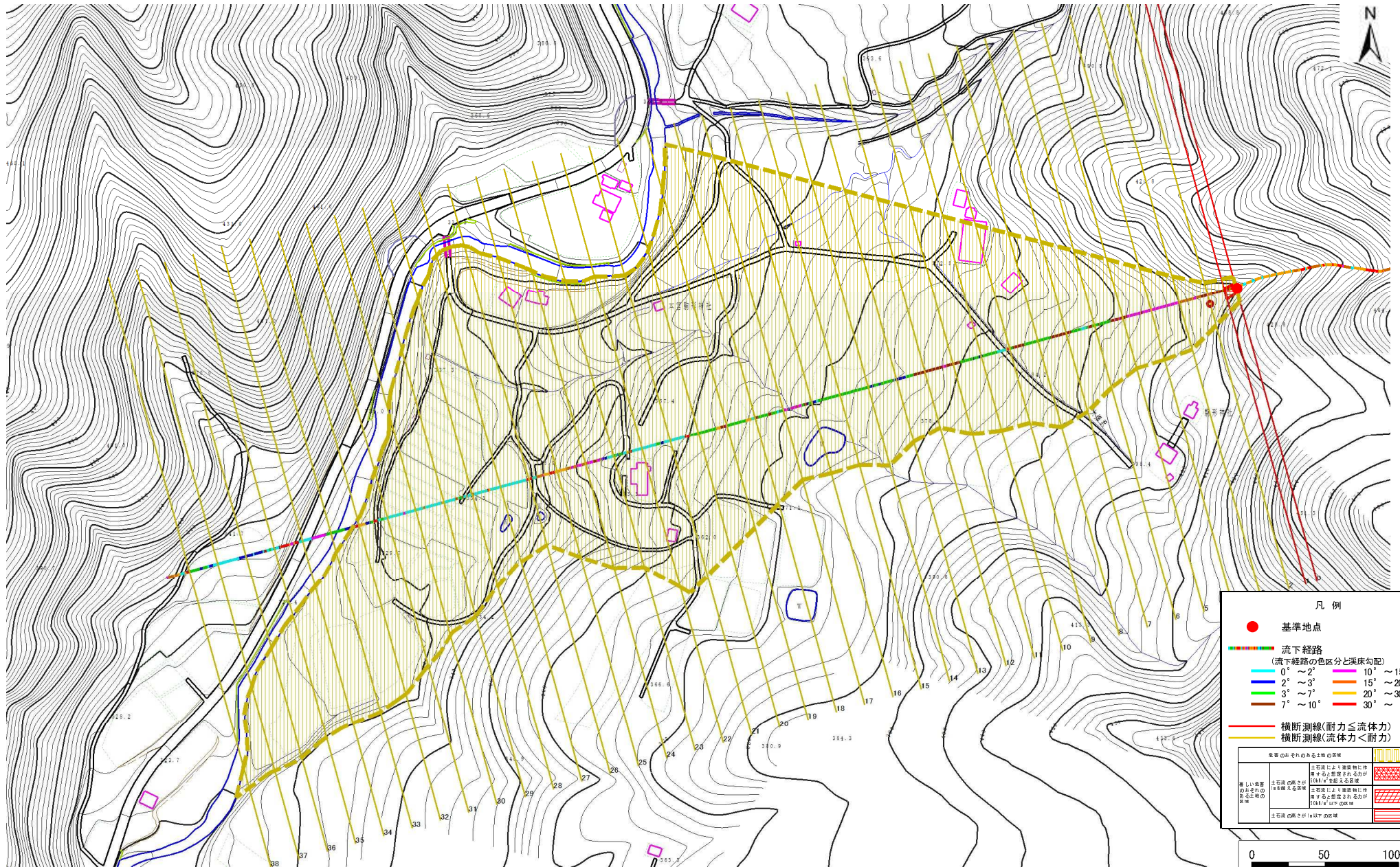
概況図(S=1:25,000)

# 土石流区域調査

様式3-1 危害のおそれのある土地、著しい危害のおそれのある土地の設定図

調査年度 平成26年度

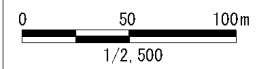
溪流の位置	溪流番号	B114223	溪流名	大畑沢(2)	所在地	遠野市附馬牛町上附馬牛14地割
-------	------	---------	-----	--------	-----	-----------------



凡例

- 基準地点
- 流下経路 (流下経路の色区分と渠床勾配)
  - 0° ~ 2°
  - 2° ~ 3°
  - 3° ~ 7°
  - 7° ~ 10°
  - 10° ~ 15°
  - 15° ~ 20°
  - 20° ~ 30°
  - 30° ~
- 横断測線(耐力 ≤ 流体力)
- 横断測線(流体力 < 耐力)

危害のおそれのある土地の区域	土石流により建築物に作用する想定される力が10kN/m <sup>2</sup> を超えな区域	
著しい危害のおそれのある土地の区域	土石流により建築物に作用する想定される力が10kN/m <sup>2</sup> 以上の区域	
土石流の発生が100%の区域		



## 土石流区域調査

様式3-2 建築物に作用すると想定される衝撃に関する事項

調査年度 平成26年度

溪流の位置	溪流番号	B114223	溪流名	大畑沢(2)	所在地	遠野市附馬牛町上附馬牛14地割	
横断測線番号	土石流の高さh(m)	土石流の流体力Fd(kN/m <sup>2</sup> )	建築物の耐力P2(kN/m <sup>2</sup> )	横断測線番号	土石流の高さh(m)	土石流の流体力Fd(kN/m <sup>2</sup> )	建築物の耐力P2(kN/m <sup>2</sup> )
No.0	0.44	30.02	15.30	No. 27	0.11	1.22	57.92
No.1	0.40	25.47	16.63	No. 28	0.11	1.20	57.49
No.2	0.29	15.85	22.72	No. 29	0.11	1.13	55.74
No.3	0.29	15.40	22.41	No. 30	0.11	1.06	53.97
No.4	0.30	14.74	21.96	No. 31	0.11	1.06	54.00
No.5	0.31	13.58	21.12	No. 32	0.11	1.11	55.31
No.6	0.32	12.58	20.38	No. 33	0.11	1.12	55.57
No.7	0.26	8.01	25.32	No. 34	0.12	0.94	50.88
No.8	0.17	3.88	36.78	No. 35	0.19	0.24	33.55
No.9	0.15	2.66	42.48	No. 36	0.00	0.00	0.00
No.10	0.13	1.88	46.51	No. 37	0.00	0.00	0.00
No.11	0.13	1.58	47.82	No. 38	0.00	0.00	0.00
No.12	0.13	1.47	48.24				
No.13	0.13	1.20	48.83				
No.14	0.13	1.03	48.77				
No.15	0.13	0.95	48.55				
No.16	0.13	0.92	48.44				
No.17	0.13	0.87	48.22				
No.18	0.13	0.83	47.93				
No.19	0.13	0.85	48.59				
No.20	0.12	0.90	50.01				
No.21	0.12	0.91	50.21				
No.22	0.13	0.84	48.19				
No.23	0.12	0.90	49.91				
No.24	0.12	0.93	50.76				
No.25	0.11	1.06	54.06				
No.26	0.11	1.21	57.72				