

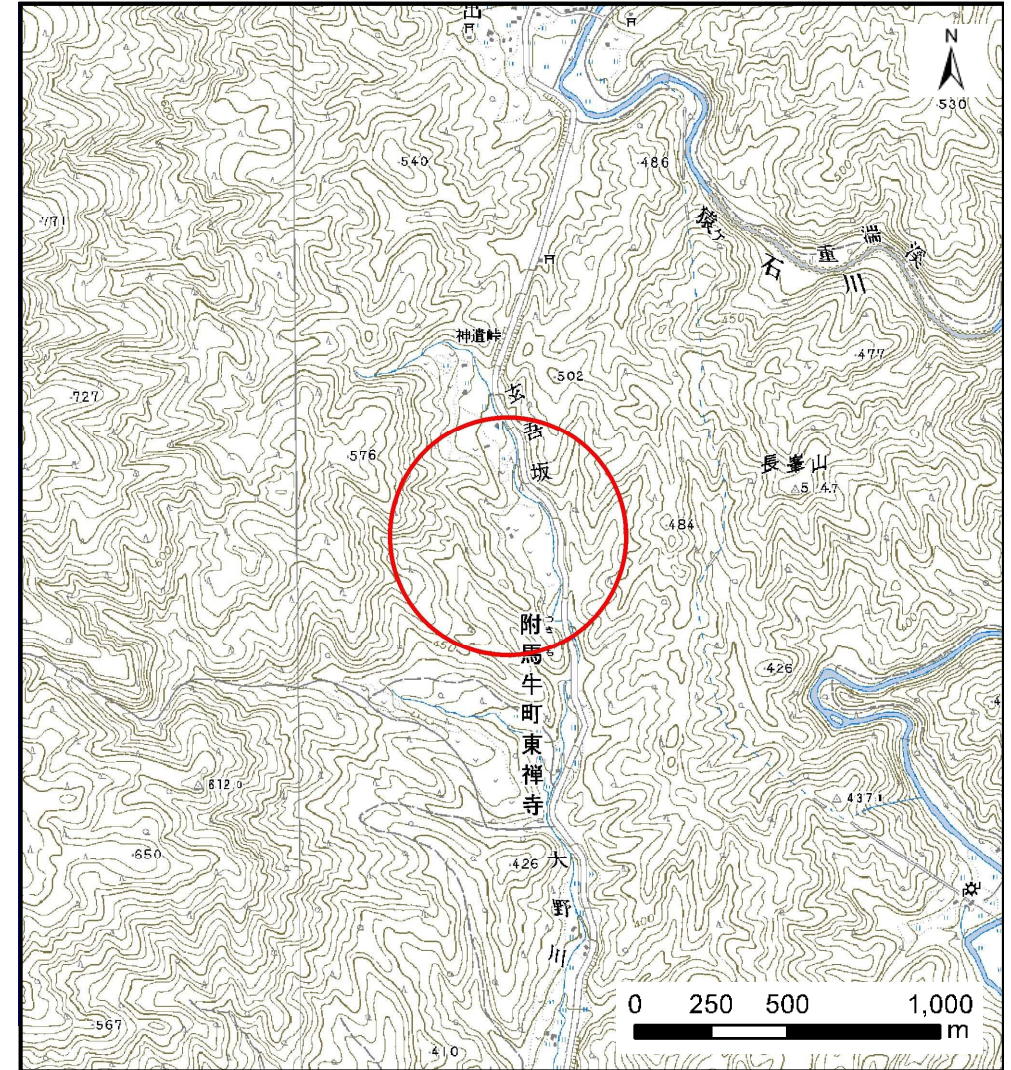
土砂災害防止に関する基礎調査(土石流)

表紙 位置,位置図

自然現象の種類	土石流
溪流番号	B114219
水系名	北上川
河川名	大野川
溪流名	大野の沢(2)
所在地	遠野市附馬牛町東禅寺4地割
調査機関	岩手県南広域振興局遠野土木センター



位置図(S=1:200,000)



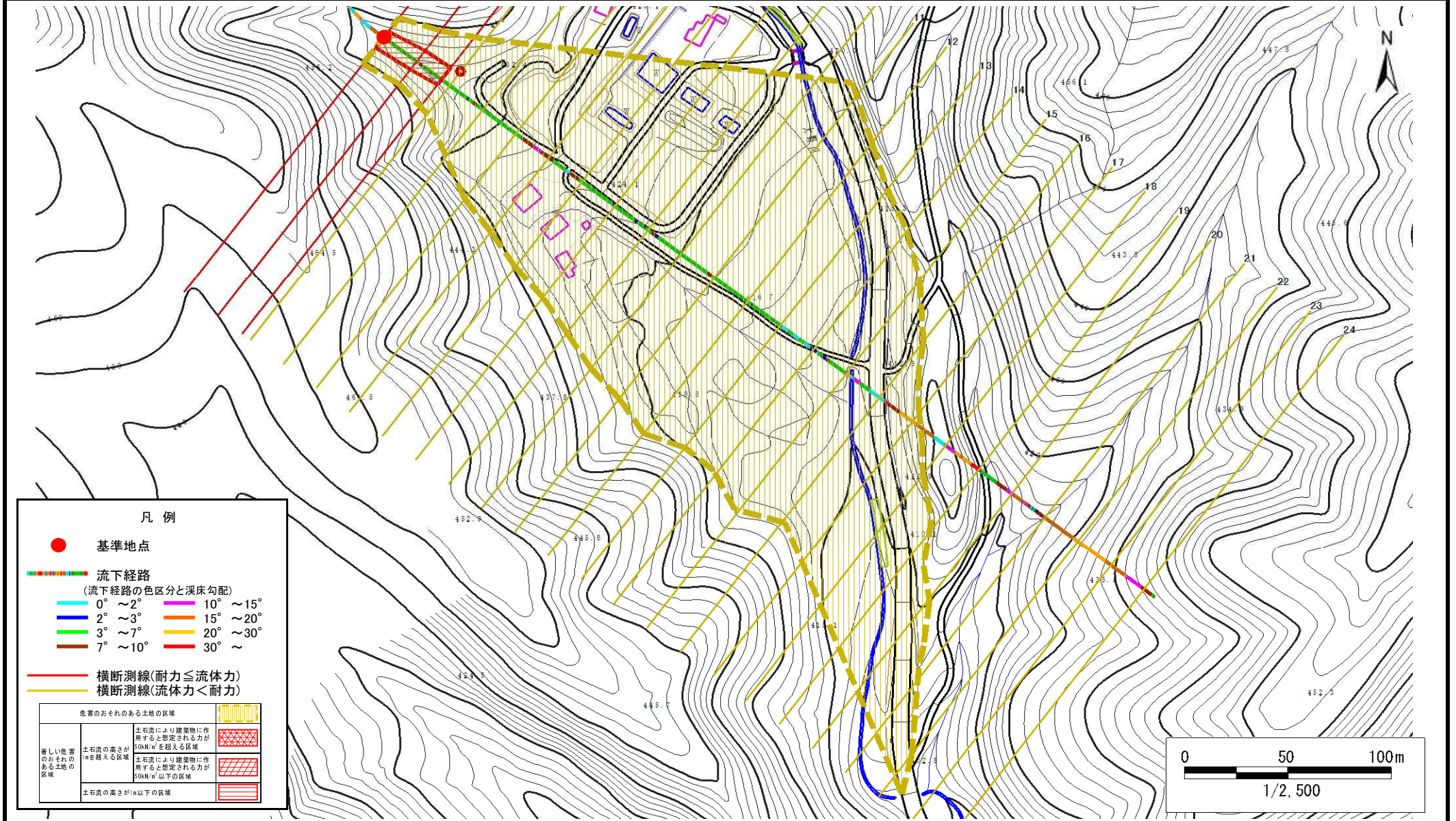
概況図(S=1:25,000)

土石流区域調査

様式3-1 危害のおそれのある土地、著しい危害のおそれのある土地の設定図

調査年度 平成26年度

溪流の位置	溪流番号	溪流名	所在地
	B114219	大野の沢(2)	遠野市附馬牛町東禅寺4地割



土 石 流 区 域 調 査

様式3-2 建築物に作用すると想定される衝撃に関する事項

調査年度 平成26年度

渓流の位置	渓流番号	B114219	渓流名	大野の沢(2)	所在地	遠野市附馬牛町東禅寺4地割	
横断測線番号	土石流の高さh(m)	土石流の流体力Fd(kN/m ²)	建築物の耐力P2(kN/m ²)	横断測線番号	土石流の高さh(m)	土石流の流体力Fd(kN/m ²)	建築物の耐力P2(kN/m ²)
No.0	0.67	15.82	10.55				
No.1	0.61	12.67	11.54				
No.2	0.63	11.95	11.16				
No.3	0.47	8.16	14.55				
No.4	0.46	7.31	14.69				
No.5	0.46	6.46	14.77				
No.6	0.46	6.09	14.78				
No.7	0.46	6.06	14.78				
No.8	0.46	5.92	14.78				
No.9	0.46	5.68	14.77				
No.10	0.46	5.07	14.69				
No.11	0.47	4.51	14.54				
No.12	0.47	4.46	14.52				
No.13	0.47	4.46	14.52				
No.14	0.47	4.25	14.44				
No.15	0.47	4.31	14.53				
No.16	0.49	3.61	14.09				
No.17	0.53	2.49	12.95				
No.18	0.73	1.11	9.91				
No.19	0.51	2.25	13.47				
No.20	0.53	2.06	12.97				
No.21	0.67	1.31	10.61				
No.22	0.00	0.00	0.00				
No.23	0.00	0.00	0.00				
No.24	0.00	0.00	0.00				