

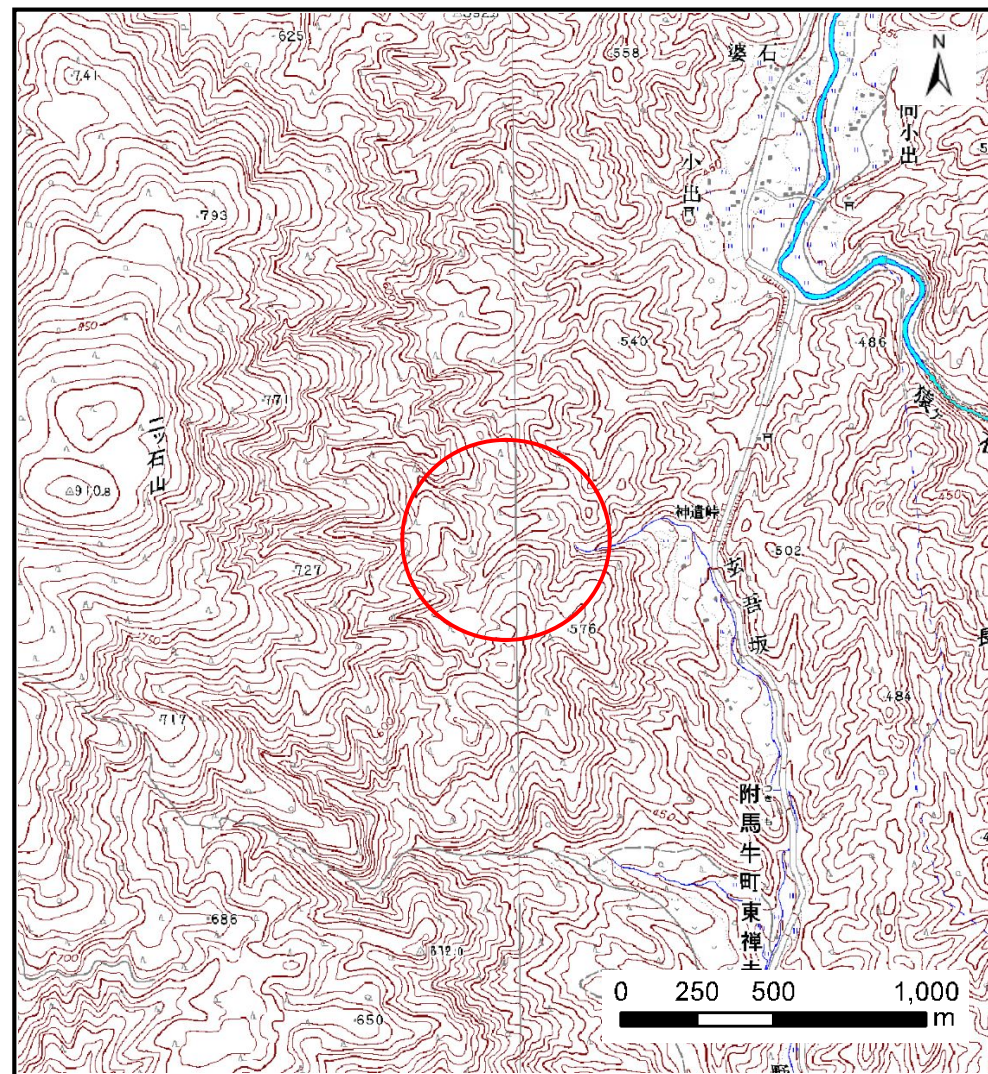
# 土砂災害防止に関する基礎調査(土石流)

表紙 概況,位置図

自然現象の種類	土石流
溪流番号	B114218
水系名	北上川
河川名	大野川
溪流名	大野の沢
所在地	遠野市附馬牛町東禅寺4地割
調査機関	県南広域振興局土木部 遠野土木センター



位置図(S=1:200,000)



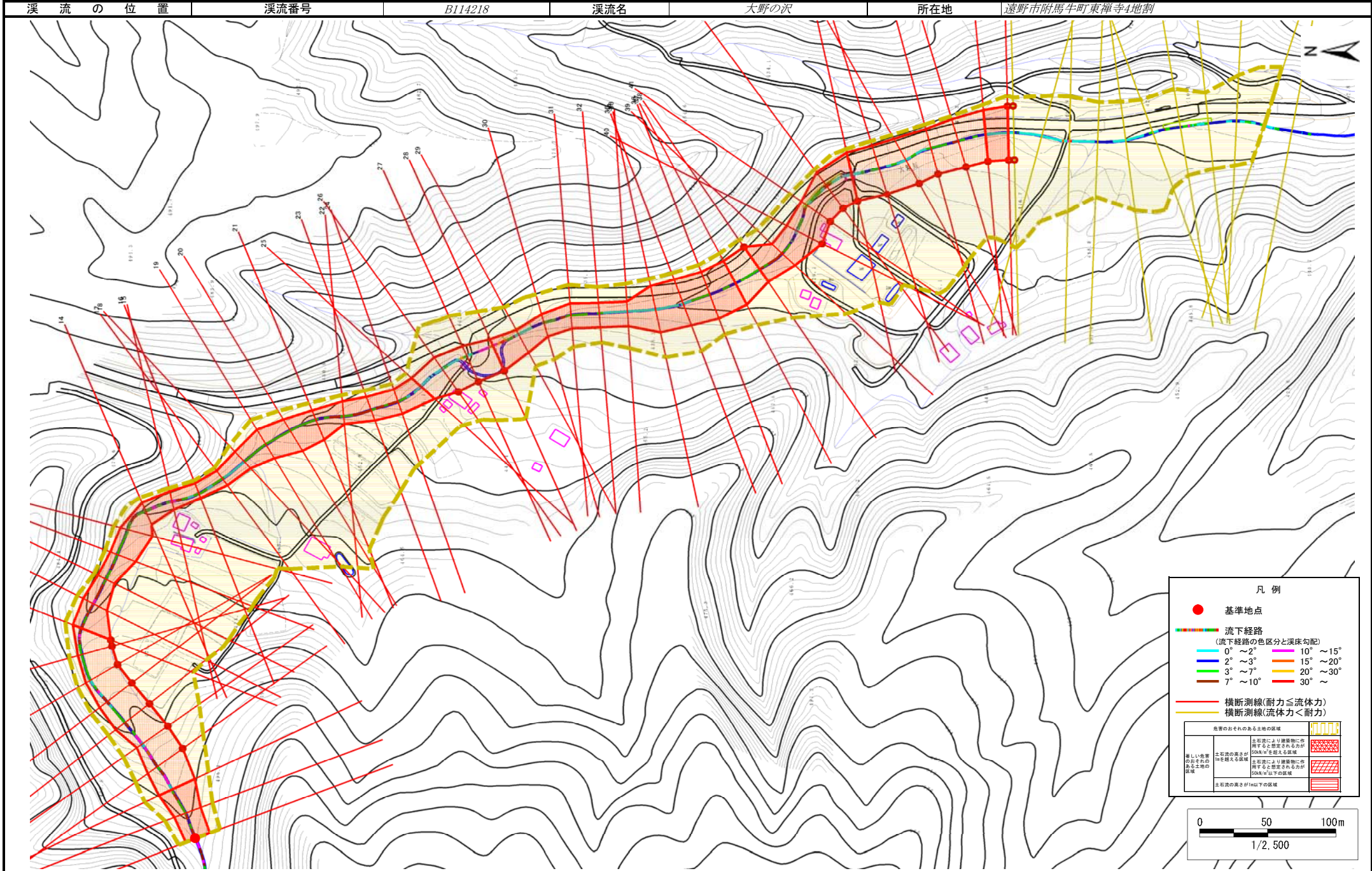
概況図(S=1:25,000)



# 土石流区域調査

様式3-1 危害のおそれのある土地、著しい危害のおそれのある土地の設定図

調査年度 平成27年度



## 土石流区域調査

様式3-2 建築物に作用すると想定される衝撃に関する事項 (1/2)

調査年度 平成27年度

溪流の位置	溪流番号	B114218	溪流名	大野の沢	所在地	遠野市附馬牛町東禅寺4地割	
横断測線番号	土石流の高さh(m)	土石流の流体力Fd(kN/m <sup>2</sup> )	建築物の耐力P2(kN/m <sup>2</sup> )	横断測線番号	土石流の高さh(m)	土石流の流体力Fd(kN/m <sup>2</sup> )	建築物の耐力P2(kN/m <sup>2</sup> )
No.0	1.50	30.30	5.73	No.27	1.00	8.07	7.65
No.1	1.42	28.56	5.93	No.28	0.94	9.17	8.04
No.2	1.15	21.31	6.85	No.29	1.41	19.28	5.95
No.3	0.87	14.90	8.53	No.30	1.51	20.02	5.69
No.4	0.88	12.69	8.48	No.31	1.45	18.99	5.86
No.5	0.87	13.05	8.57	No.32	1.48	18.86	5.76
No.6	0.86	13.24	8.62	No.33	1.54	17.18	5.63
No.7	0.86	13.33	8.65	No.34	1.10	9.14	7.10
No.8	0.86	13.20	8.61	No.35	1.10	8.62	7.13
No.9	0.85	13.54	8.70	No.36	1.05	9.01	7.35
No.10	1.44	26.51	5.88	No.37	1.01	9.94	7.60
No.11	1.77	35.65	5.20	No.38	0.98	8.49	7.75
No.12	1.41	26.42	5.94	No.39	1.45	11.84	5.86
No.13	1.27	22.06	6.41	No.40	1.02	7.81	7.53
No.14	1.52	26.93	5.66	No.41	1.02	7.75	7.51
No.15	1.78	32.69	5.18	No.42	1.03	7.63	7.47
No.16	1.94	37.63	4.96	No.43	1.01	7.95	7.59
No.17	1.83	33.68	5.10	No.44	0.99	8.32	7.72
No.18	1.60	26.48	5.50	No.45	0.98	8.49	7.78
No.19	1.27	18.15	6.39	No.46	0.99	8.19	7.67
No.20	1.21	15.97	6.63	No.47	0.98	8.36	7.74
No.21	1.33	16.55	6.19	No.48	0.99	8.20	7.68
No.22	1.62	21.66	5.47	No.49	1.04	7.48	7.43
No.23	1.50	20.39	5.71	No.50	1.05	7.20	7.37
No.24	1.47	20.09	5.79	No.51	1.06	6.83	7.29
No.25	1.37	16.60	6.08	No.52	1.11	5.93	7.05
No.26	0.97	9.28	7.83	No.53	1.09	6.10	7.13

## 土 石 流 区 域 調 査

様式3-2 建築物に作用すると想定される衝撃に関する事項 (2/2)

調査年度	平成27年度
------	--------

渓流の位置	渓流番号	B114218	渓流名	大野の沢	所在地	遠野市附馬牛町東禅寺4地割	
横断測線番号	土石流の高さh(m)	土石流の流体力Fd(kN/m <sup>2</sup> )	建築物の耐力P2(kN/m <sup>2</sup> )	横断測線番号	土石流の高さh(m)	土石流の流体力Fd(kN/m <sup>2</sup> )	建築物の耐力P2(kN/m <sup>2</sup> )
No.54	1.11	5.93	7.05				
No.55	1.12	5.79	7.01				
No.56	1.12	5.76	7.00				
No.57	1.11	5.90	7.06				
No.58	1.14	5.43	6.90				
No.59	1.15	5.31	6.86				
No.60	1.14	5.38	6.90				