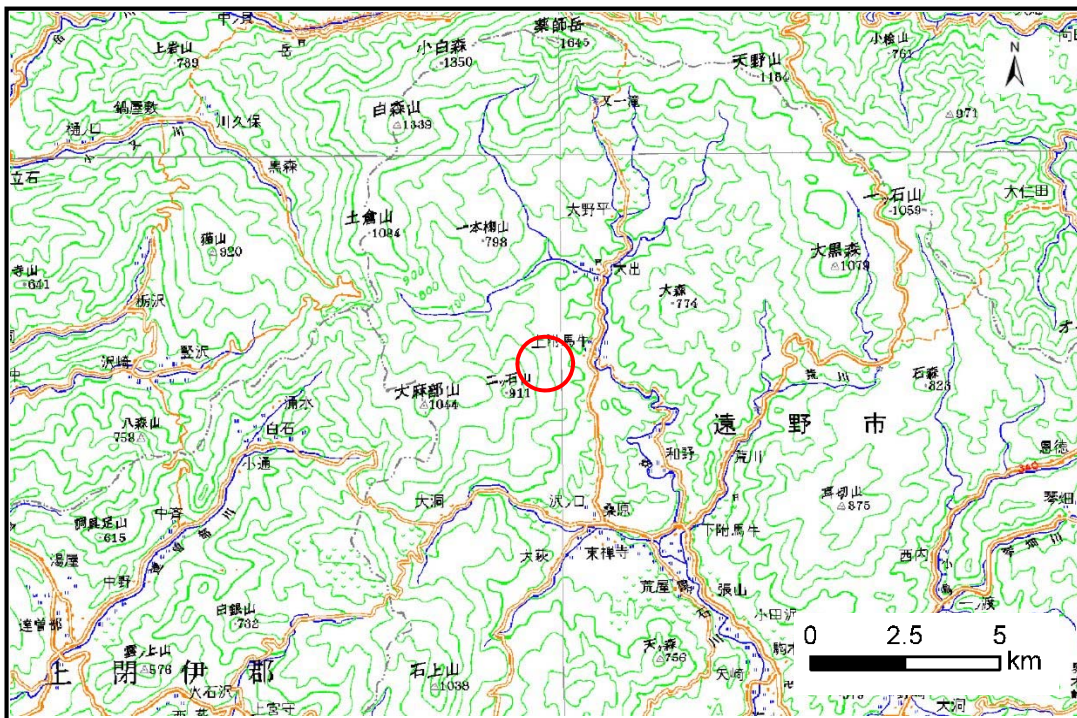


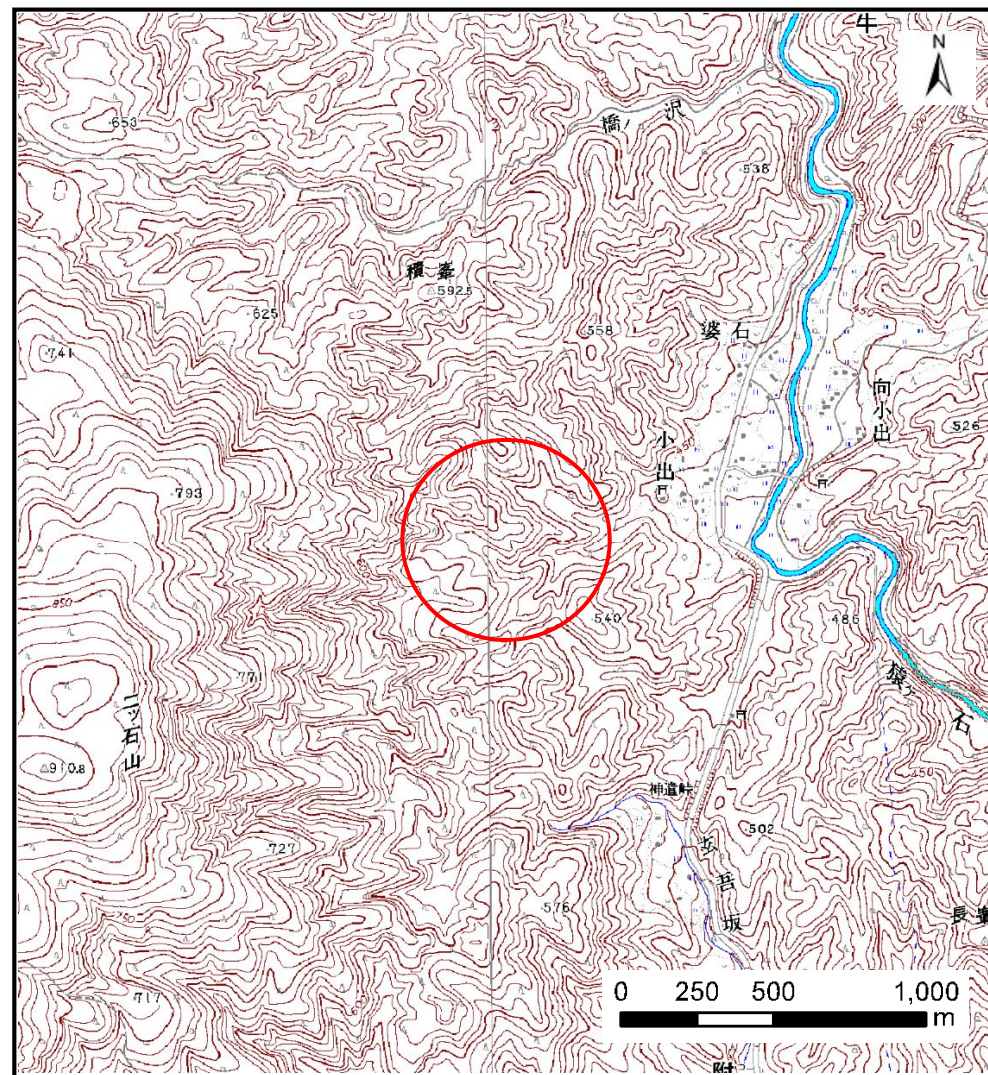
土砂災害防止に関する基礎調査(土石流)

表紙 概況,位置図

自然現象の種類	土石流
溪流番号	B114215
水系名	北上川
河川名	猿ヶ石川
溪流名	トンボトリ沢
所在地	遠野市附馬牛町上附馬牛17地割
調査機関	県南広域振興局土木部 遠野土木センター



位置図(S=1:200,000)



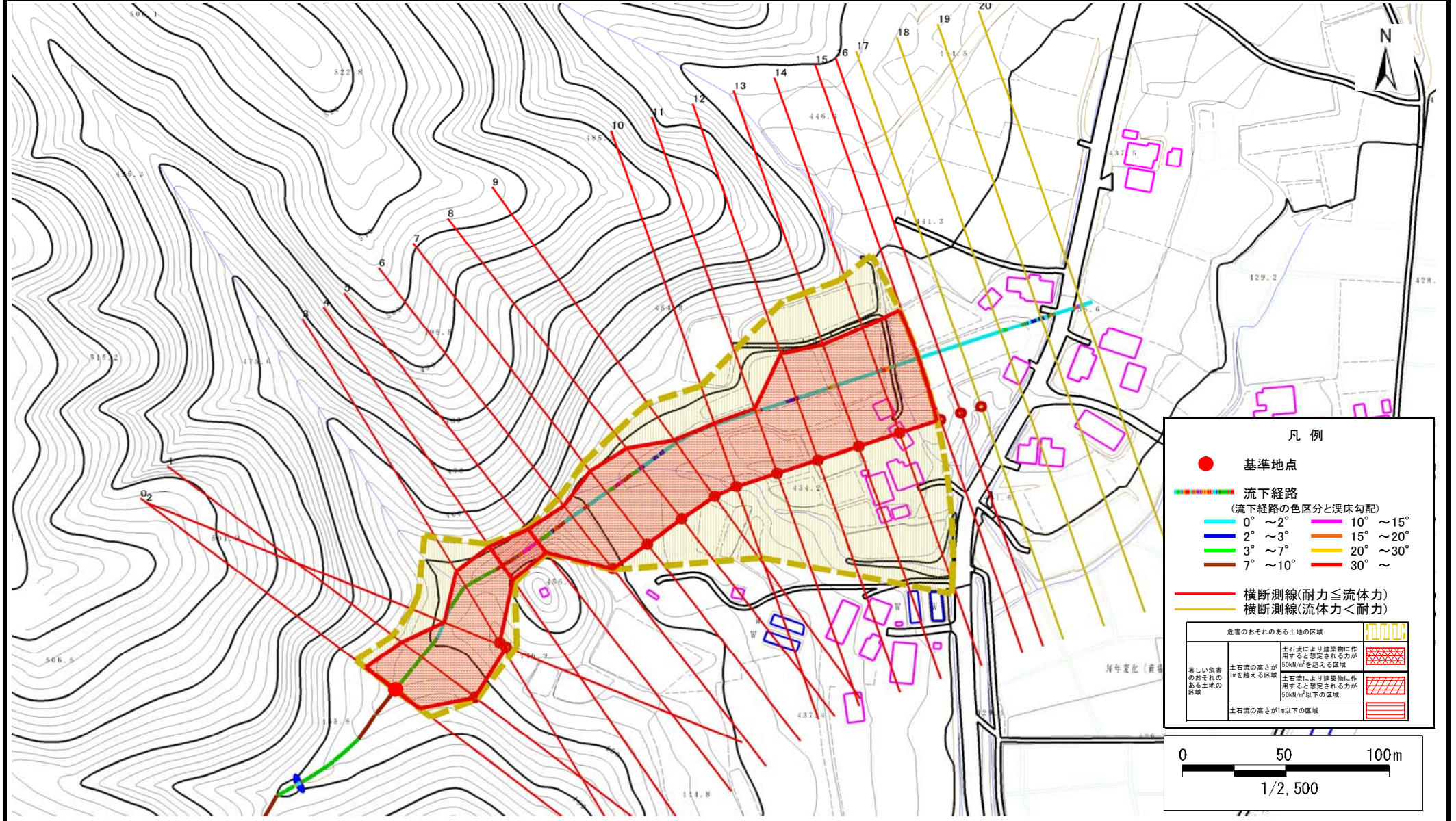
概況図(S=1:25,000)

土石流区域調査

様式3-1 危害のおそれのある土地、著しい危害のおそれのある土地の設定図

調査年度 平成27年度

渓流の位置	渓流番号	B114215	渓流名	トンボトリ沢	所在地	遠野市附馬牛町上附馬牛17地割
-------	------	---------	-----	--------	-----	-----------------



土石流区域調書

様式3-2 建築物に作用すると想定される衝撃に関する事項

調査年度	平成27年度
所在地	遠野市附馬牛町上附馬牛17地割

溪流の位置	溪流番号	B114215	溪流名	トンボトリ沢	所在地	遠野市附馬牛町上附馬牛17地割
-------	------	---------	-----	--------	-----	-----------------

横断測線番号	土石流の高さh(m)	土石流の流体力Fd(kN/m ²)	建築物の耐力P2(kN/m ²)	横断測線番号	土石流の高さh(m)	土石流の流体力Fd(kN/m ²)	建築物の耐力P2(kN/m ²)
No.0	1.71	29.19	5.29				
No.1	1.15	16.10	6.89				
No.2	1.15	16.05	6.89				
No.3	1.14	16.15	6.90				
No.4	2.29	40.89	4.65				
No.5	2.77	56.59	4.50				
No.6	1.13	16.63	6.97				
No.7	1.13	16.43	6.94				
No.8	1.14	16.37	6.93				
No.9	1.16	14.31	6.82				
No.10	1.19	12.50	6.71				
No.11	1.21	11.36	6.62				
No.12	1.26	9.74	6.45				
No.13	1.29	8.79	6.32				
No.14	1.36	7.36	6.09				
No.15	1.40	6.76	5.97				
No.16	1.47	5.94	5.79				
No.17	1.56	5.15	5.60				
No.18	1.71	4.08	5.29				
No.19	2.32	2.13	4.63				
No.20	1.81	3.49	5.14				