

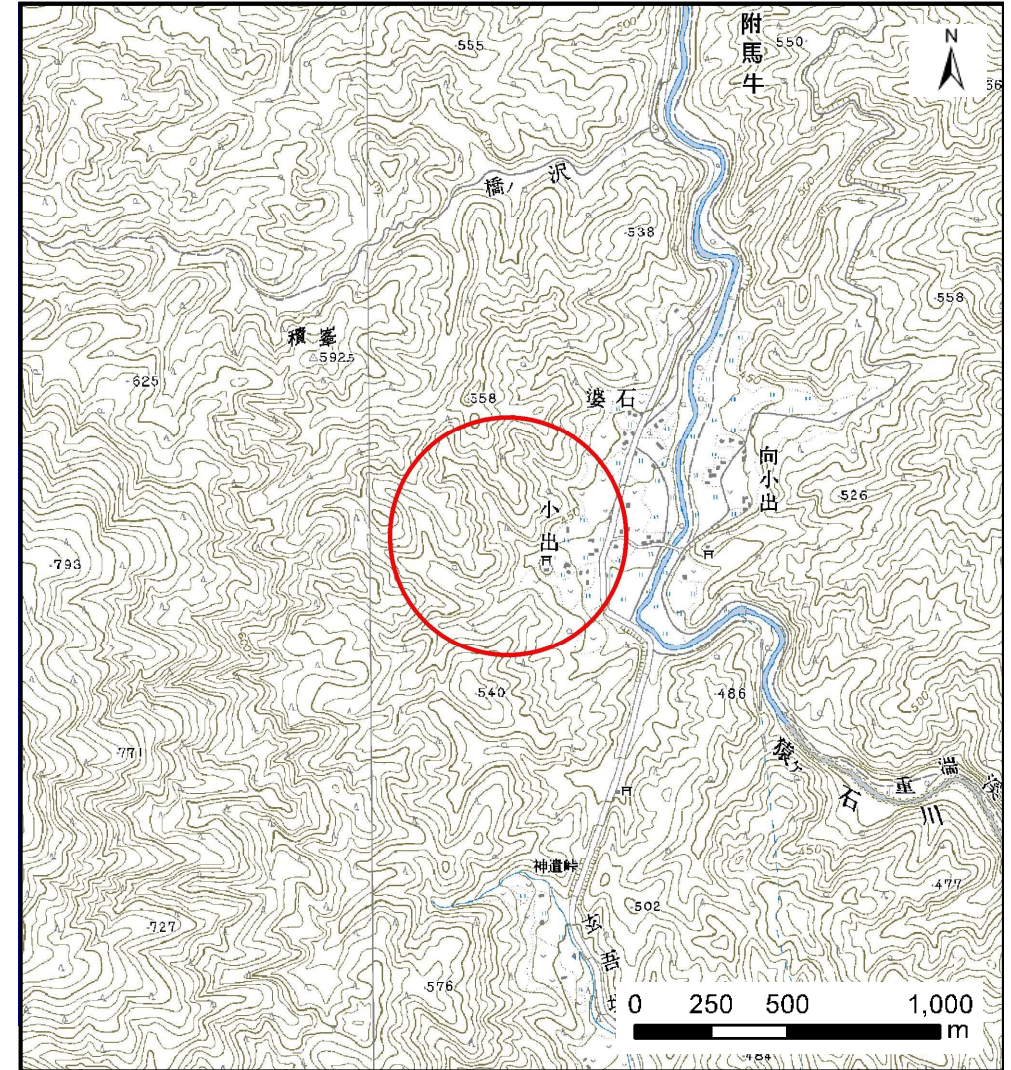
# 土砂災害防止に関する基礎調査(土石流)

表紙 位置,位置図

自然現象の種類	土石流
溪流番号	B114214
水系名	北上川
河川名	猿ヶ石川
溪流名	小出の沢(2)
所在地	遠野市附馬牛町上附馬牛17地割
調査機関	岩手県南広域振興局遠野土木センター



位置図(S=1:200,000)



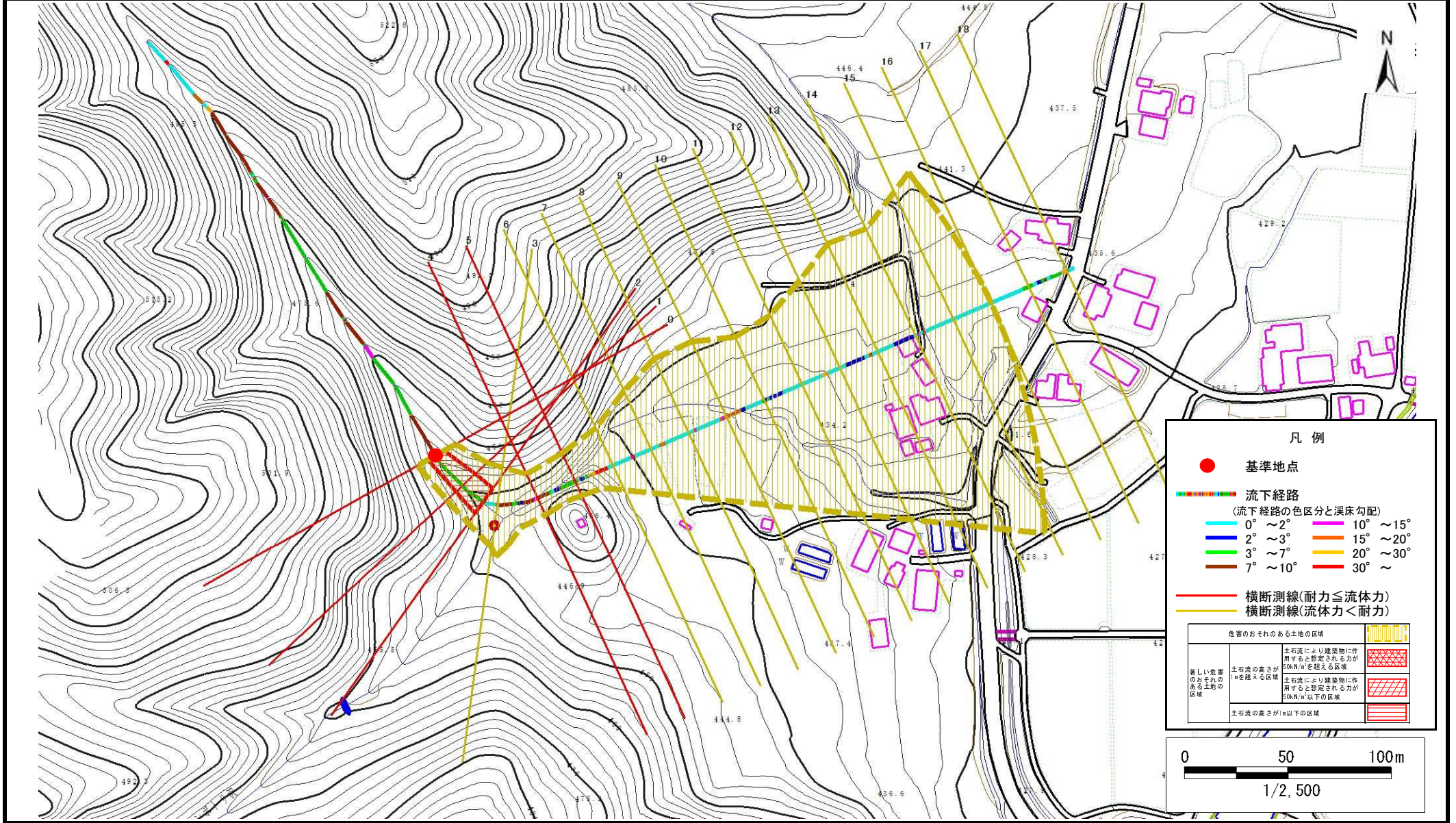
概況図(S=1:25,000)

# 土石流区域調査

様式3-1 危害のおそれのある土地、著しい危害のおそれのある土地の設定図

調査年度	平成26年度
所在地	遠野市附馬牛町上附馬牛17地割

溪流の位置	溪流番号	B114214	溪流名	小出の沢(2)	所在地	遠野市附馬牛町上附馬牛17地割
-------	------	---------	-----	---------	-----	-----------------



## 土石流区域調査

様式3-2 建築物に作用すると想定される衝撃に関する事項

調査年度	平成26年度
所在地	遠野市附馬牛町上附馬牛17地割

溪流の位置	溪流番号	B114214	溪流名	小出の沢(2)	所在地	遠野市附馬牛町上附馬牛17地割
-------	------	---------	-----	---------	-----	-----------------

横断測線番号	土石流の高さh(m)	土石流の流体力Fd(kN/m <sup>2</sup> )	建築物の耐力P2(kN/m2)	横断測線番号	土石流の高さh(m)	土石流の流体力Fd(kN/m <sup>2</sup> )	建築物の耐力P2(kN/m2)
No.0	0.93	17.92	8.10				
No.1	0.75	13.05	9.61				
No.2	0.68	10.86	10.51				
No.3	0.56	8.05	12.47				
No.4	0.94	15.68	7.99				
No.5	1.01	15.97	7.57				
No.6	0.54	8.12	12.86				
No.7	0.54	7.92	12.71				
No.8	0.56	7.47	12.39				
No.9	0.57	7.12	12.30				
No.10	0.57	7.00	12.29				
No.11	0.57	5.91	12.14				
No.12	0.59	4.76	11.78				
No.13	0.61	4.34	11.58				
No.14	0.63	3.70	11.19				
No.15	0.63	3.70	11.18				
No.16	0.77	2.03	9.40				
No.17	0.83	1.70	8.84				
No.18	0.87	1.54	8.55				